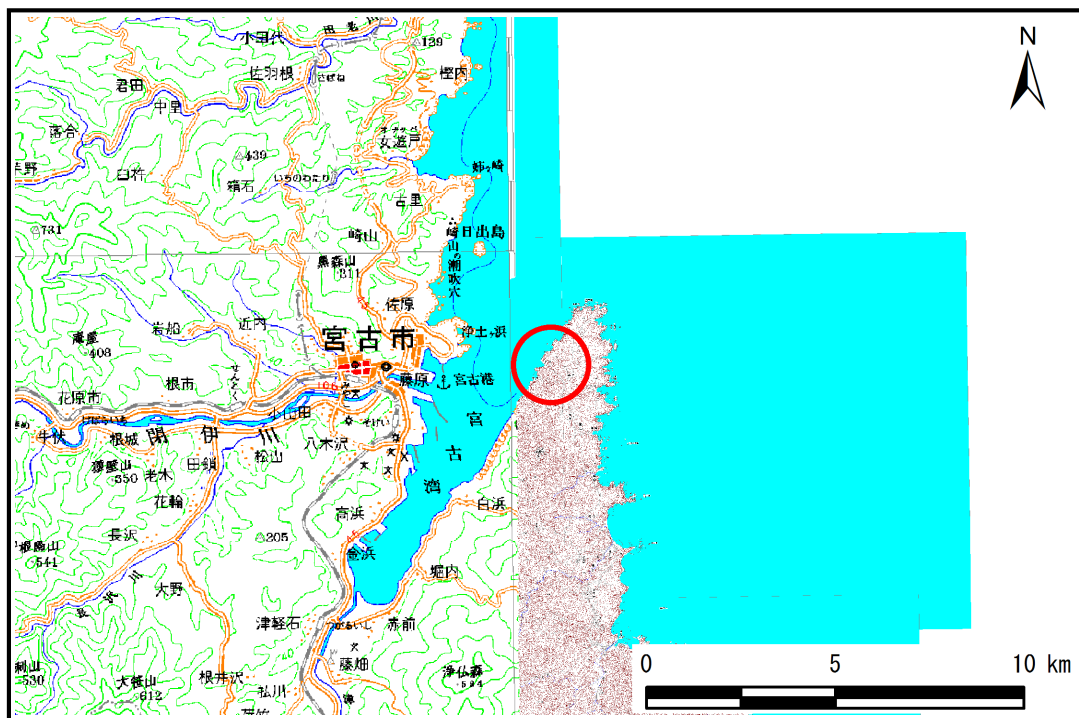


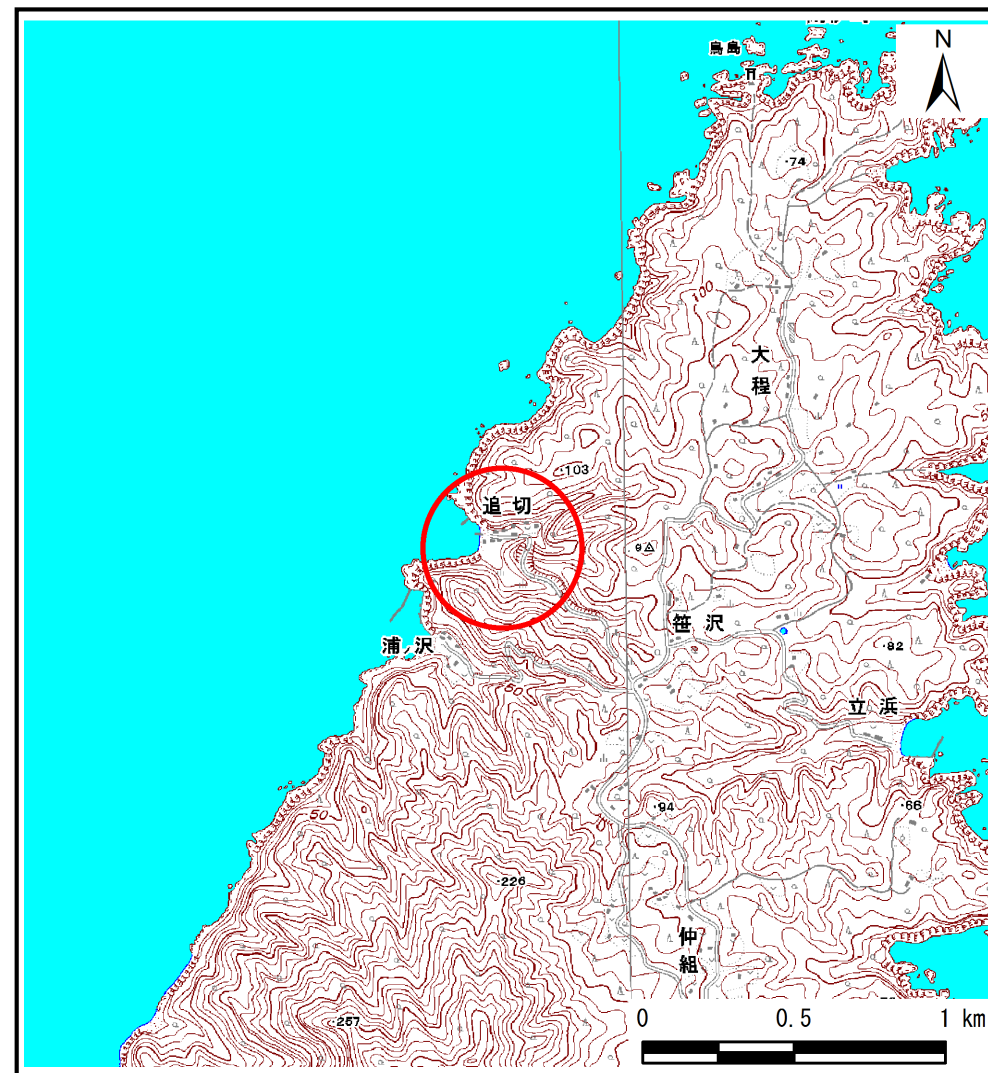
土砂災害防止に関する基礎調査(土石流)

表紙 位置,位置図

自然現象の種類	土石流
溪流番号	B094102
水系名	追切の沢
河川名	追切の沢
溪流名	追切の沢(2)
所在地	宮古市重茂第30地割
調査機関	沿岸広域振興局土木部宮古土木センター



位置図(S=1:200,000)



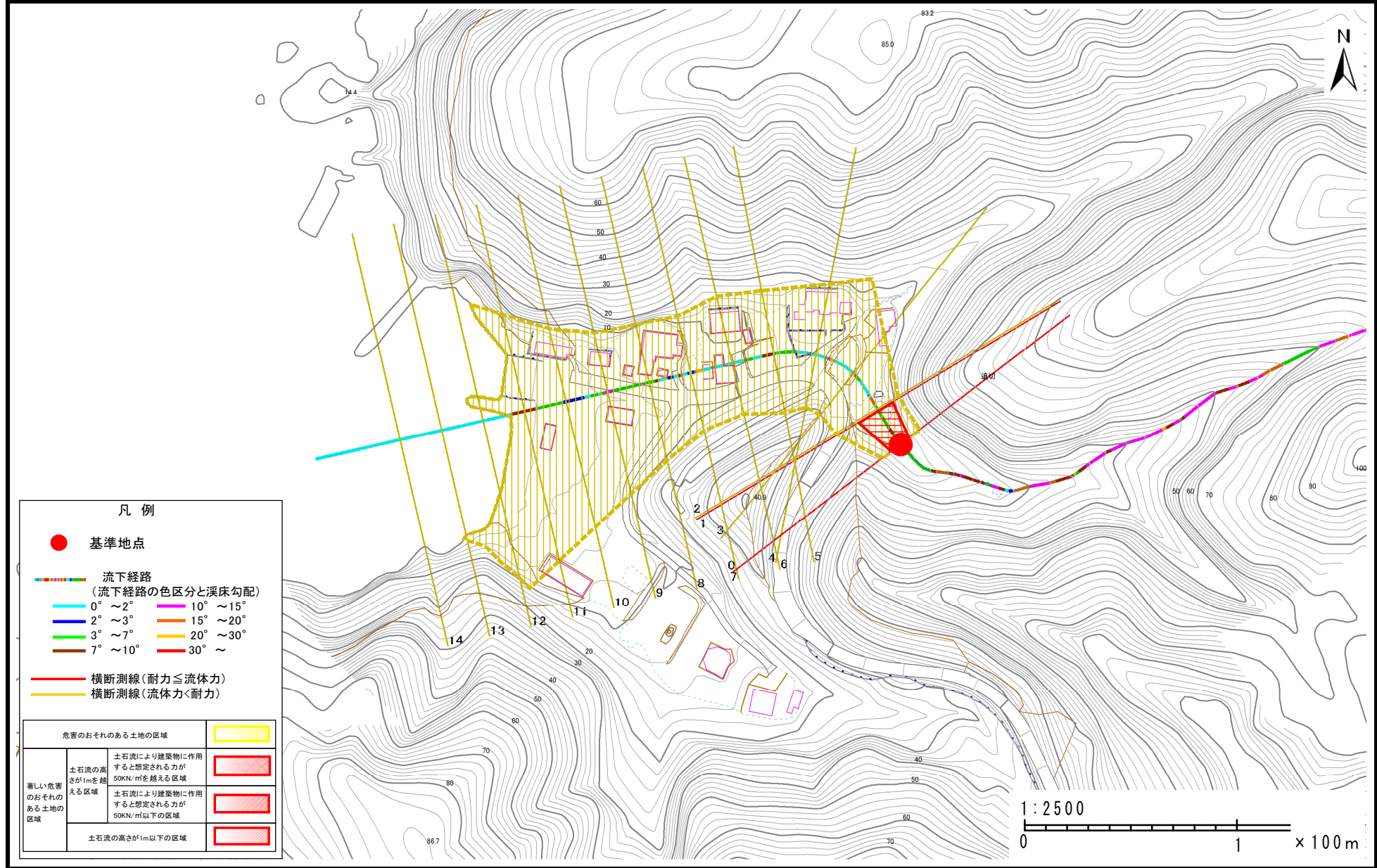
概況図(S=1:25,000)

土石流区域調査書

様式3-1 危害のおそれのある土地、著しい危害のおそれのある土地の設定図

調査年度	平成27年度
所在地	宮古市重茂第30地割

溪流の位置	溪流番号	B094102	溪流名	追切の沢(2)	所在地	宮古市重茂第30地割
-------	------	---------	-----	---------	-----	------------



凡例

- 基準地点
- 流下経路 (流下経路の色区分と溪床勾配)
 - 0° ~ 2° (Cyan)
 - 2° ~ 3° (Blue)
 - 3° ~ 7° (Green)
 - 7° ~ 10° (Brown)
 - 10° ~ 15° (Purple)
 - 15° ~ 20° (Orange)
 - 20° ~ 30° (Yellow)
 - 30° ~ (Red)
- 横断測線 (耐力 ≤ 流体力) (Red line)
- 横断測線 (流体力 < 耐力) (Yellow line)

危害のおそれのある土地の区域		[Yellow box]
著しい危害のおそれのある土地の区域	土石流の高さが1mを超える区域	[Red box with diagonal lines]
	土石流により建築物に作用すると想定される力が50KN/mを超える区域	[Red box with diagonal lines]
	土石流により建築物に作用すると想定される力が50KN/m以下の区域	[Red box with diagonal lines]
	土石流の高さが1m以下の区域	[Red box with diagonal lines]

土 石 流 区 域 調 査

様式3-2 建築物に作用すると想定される衝撃に関する事項

調査年度	平成27年度
所在地	宮古市重茂第30地割

溪流の位置	溪流番号	B094102	溪流名	追切の沢(2)	所在地	宮古市重茂第30地割
-------	------	---------	-----	---------	-----	------------

横断測線番号	土石流の高さh(m)	土石流の流体力Fd(kN/m ²)	建築物の耐力P2(kN/m ²)	横断測線番号	土石流の高さh(m)	土石流の流体力Fd(kN/m ²)	建築物の耐力P2(kN/m ²)
No.0	0.83	23.83	8.89				
No.1	0.56	12.77	12.34				
No.2	0.51	11.17	13.47				
No.3	0.50	10.43	13.64				
No.4	0.49	9.51	13.84				
No.5	0.49	8.27	14.07				
No.6	0.48	7.48	14.17				
No.7	0.48	6.80	14.22				
No.8	0.48	5.85	14.20				
No.9	0.48	5.68	14.18				
No.10	0.49	4.93	14.04				
No.11	0.48	4.99	14.12				
No.12	0.49	4.86	14.02				
No.13	0.50	4.19	13.76				
No.14	0.51	3.71	13.49				