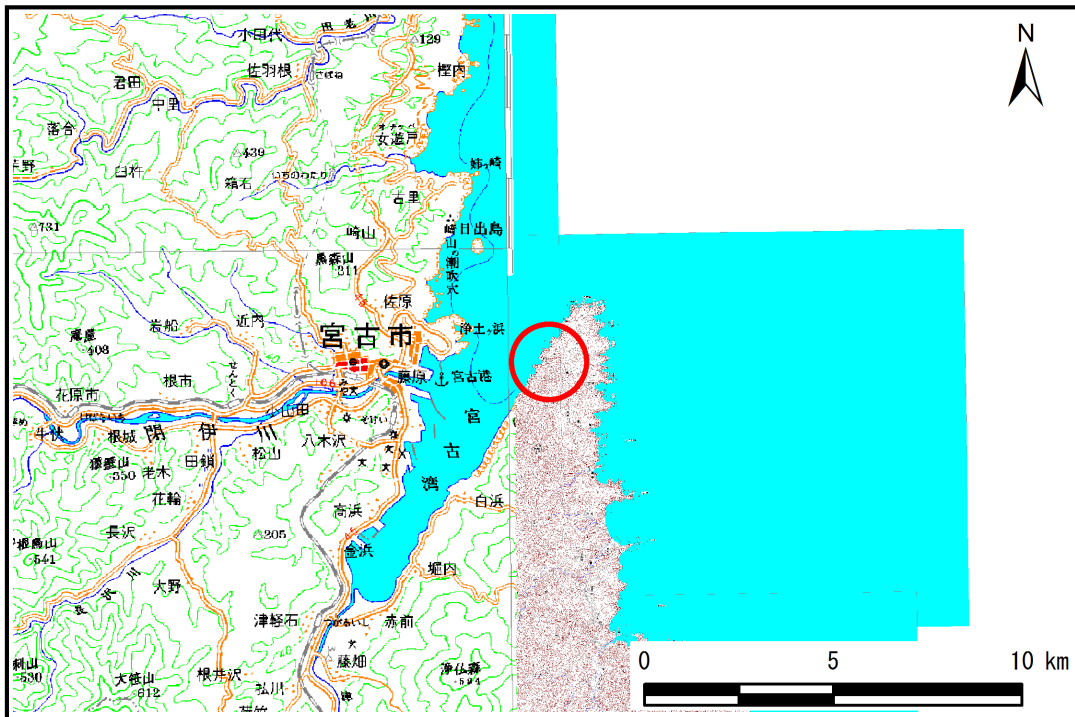


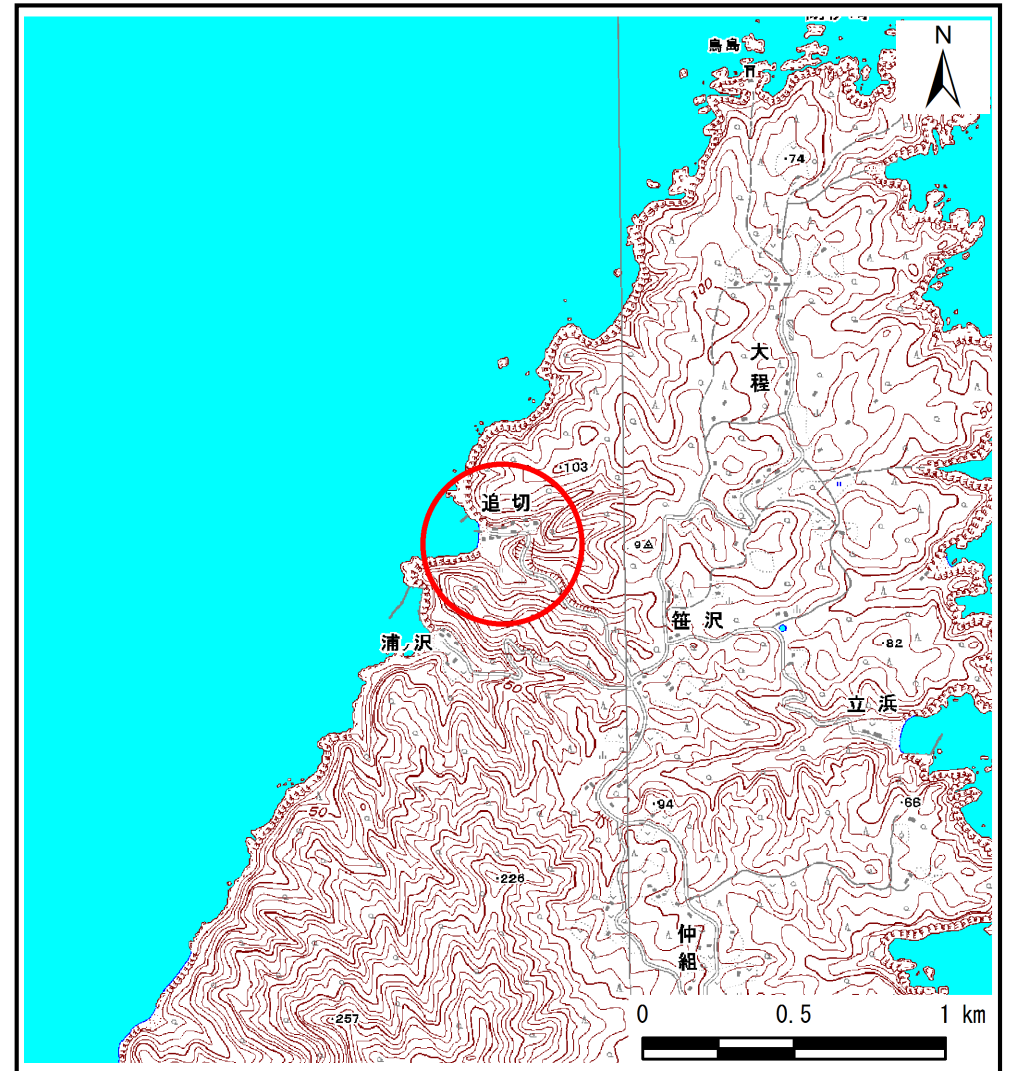
# 土砂災害防止に関する基礎調査(土石流)

表紙 位置,位置図

自然現象の種類	土石流
溪流番号	B094101
水系名	追切の沢
河川名	追切の沢
溪流名	追切の沢
所在地	宮古市重茂第30地割
調査機関	沿岸広域振興局土木部宮古土木センター



位置図(S=1:200,000)



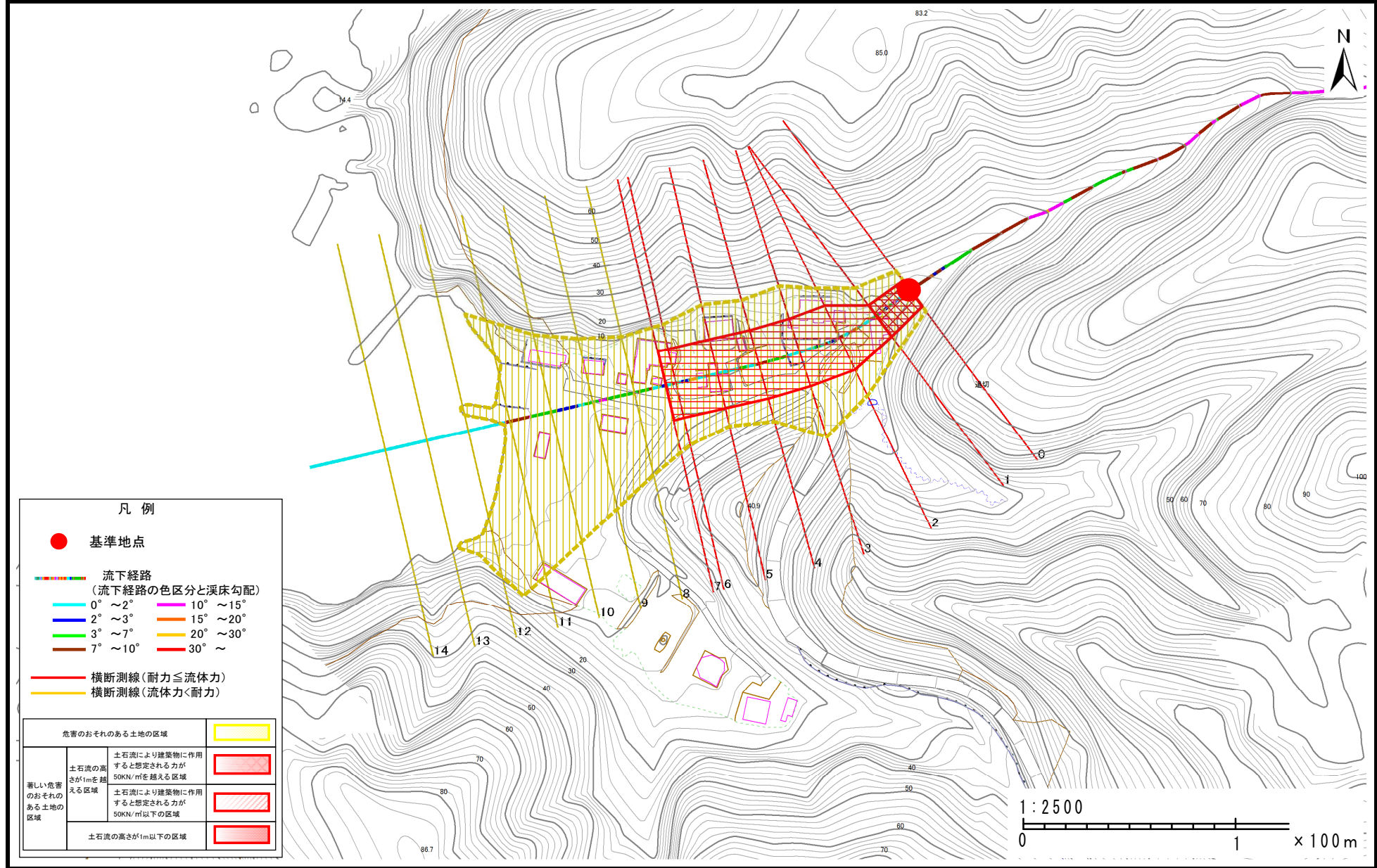
概況図(S=1:25,000)

# 土石流区域調査書

様式3-1 危害のおそれのある土地、著しい危害のおそれのある土地の設定図

調査年度	平成27年度
所在地	宮古市重茂第30地割

溪流の位置	溪流番号	B094101	溪流名	追切の沢	所在地	宮古市重茂第30地割
-------	------	---------	-----	------	-----	------------



**凡例**

- 基準地点
- 流下経路 (流下経路の色区分と渓床勾配)
  - 0° ~ 2° (Cyan)
  - 2° ~ 3° (Blue)
  - 3° ~ 7° (Green)
  - 7° ~ 10° (Brown)
  - 10° ~ 15° (Purple)
  - 15° ~ 20° (Orange)
  - 20° ~ 30° (Yellow)
  - 30° ~ (Red)
- 横断測線 (耐力 ≤ 流体力) (Red line)
- 横断測線 (流体力 < 耐力) (Yellow line)

危害のおそれのある土地の区域		(Yellow box)
著しい危害のおそれのある土地の区域	土石流の高さが1mを超える区域	(Red box with diagonal lines)
	土石流により建築物に作用すると想定される力が50KN/mを超える区域	(Red box with diagonal lines)
	土石流により建築物に作用すると想定される力が50KN/m以下の区域	(Red box with diagonal lines)
土石流の高さが1m以下の区域		(Red box)



