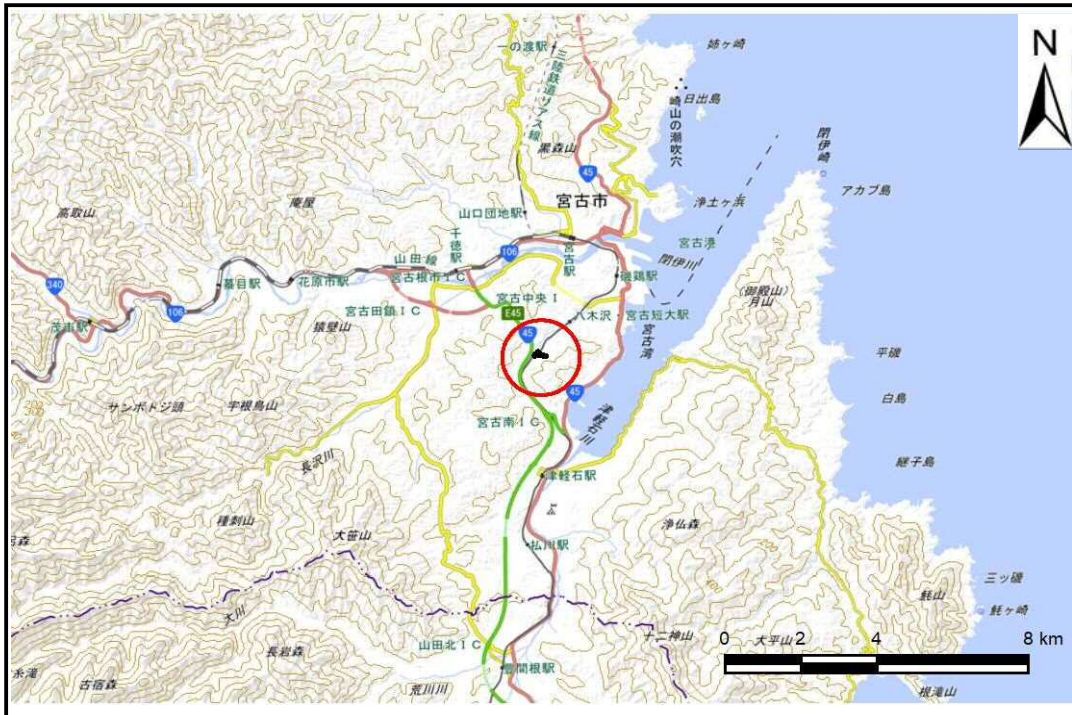


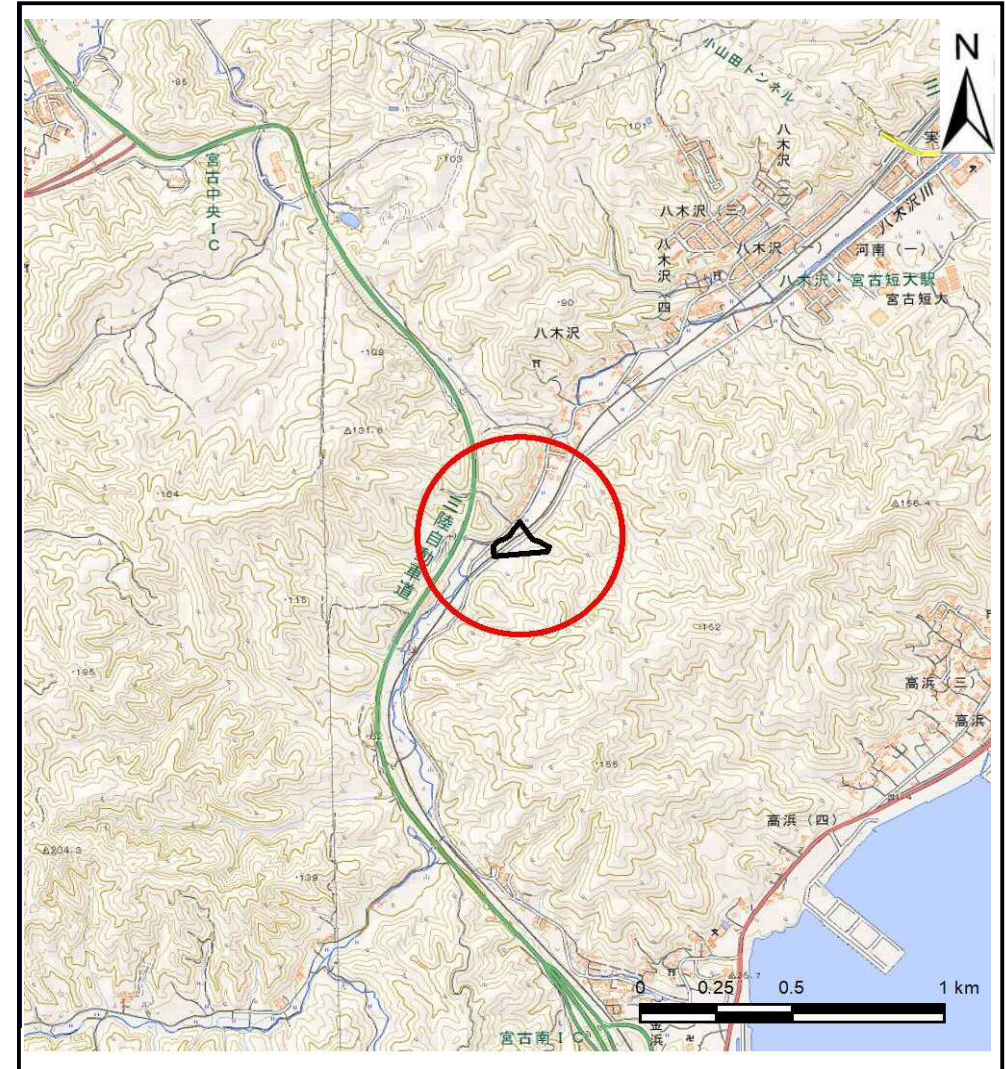
土砂災害防止に関する基礎調査(土石流)

表紙 位置,位置図

自然現象の種類	土石流
溪流番号	B093145
水系名	八木沢川
河川名	八木沢川
溪流名	八木沢の沢(8)
所在地	宮古市八木沢第7地割
調査機関	沿岸広域振興局土木部宮古土木センター



概況図(S=1:200,000)



位置図(S=1:25,000)

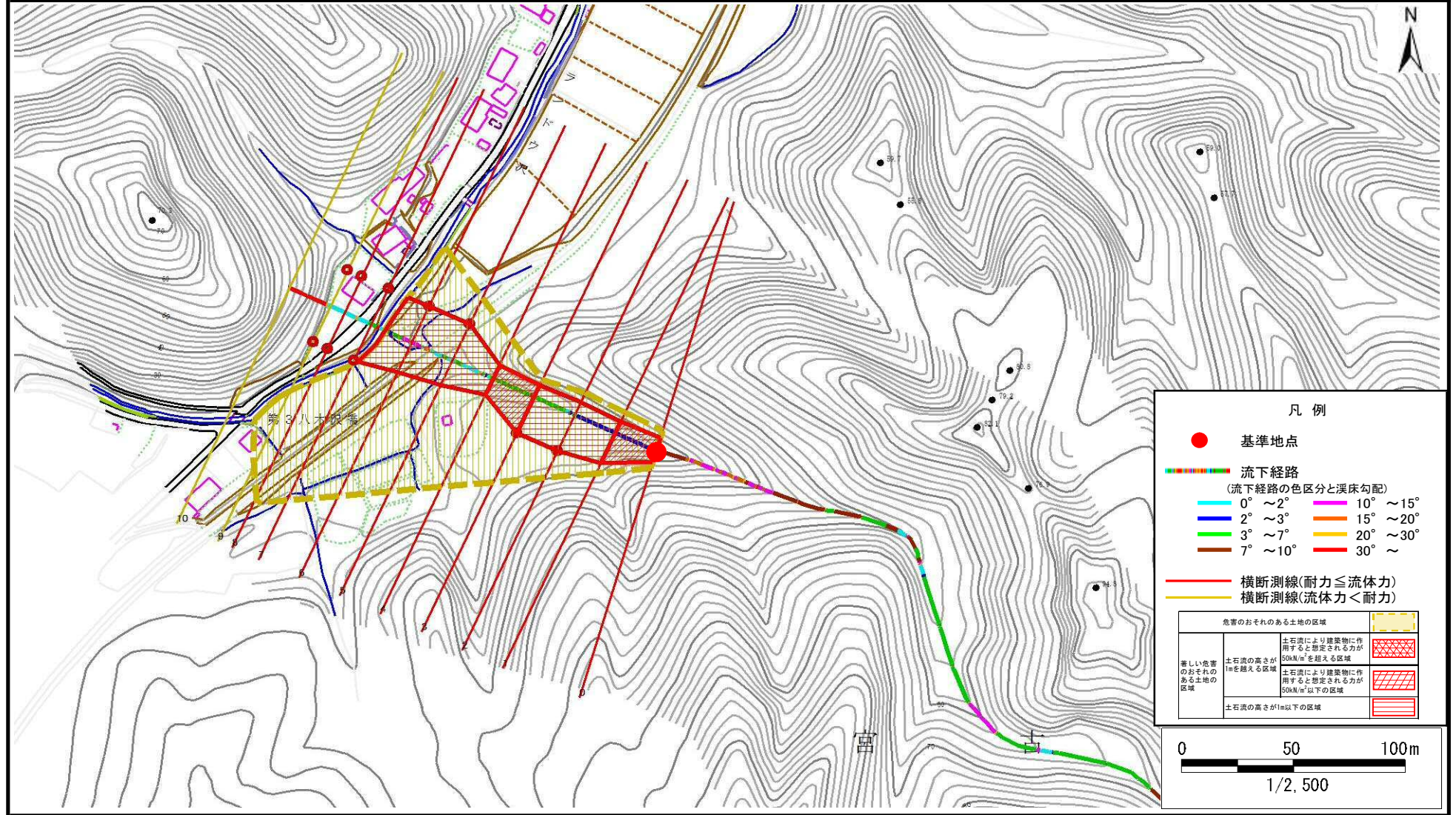
国土地理院の電子地形図200000(地図画像)『盛岡』及び電子地形図25000(地図画像)『宮古』を掲載

土石流区域調査

様式3-1 危害のおそれのある土地、著しい危害のおそれのある土地の設定図

調査年度 平成30年度

溪流の位置 溪流番号 B093145 溪流名 八木沢の沢(8) 所在地 宮古市八木沢第7地割



土石流区域調書

様式3-2 建築物に作用すると想定される衝撃に関する事項

調査年度 平成30年度

溪流の位置		溪流番号	溪流名		所在地		
		B093145	八木沢の沢(8)		宮古市八木沢第7地割		
横断測線番号	土石流の高さh(m)	土石流の流体力Fd(kN/m ²)	建築物の耐力P2(kN/m ²)	横断測線番号	土石流の高さh(m)	土石流の流体力Fd(kN/m ²)	建築物の耐力P2(kN/m ²)
No.0	1.52	39.60	5.68				
No.1	1.06	23.12	7.33				
No.2	0.75	14.06	9.64				
No.3	0.75	14.20	9.68				
No.4	1.29	28.89	6.34				
No.5	0.75	13.66	9.62				
No.6	0.75	13.01	9.64				
No.7	0.75	11.91	9.66				
No.8	0.75	9.73	9.61				
No.9	0.76	8.70	9.52				
No.10	0.00	0.00	0.00				