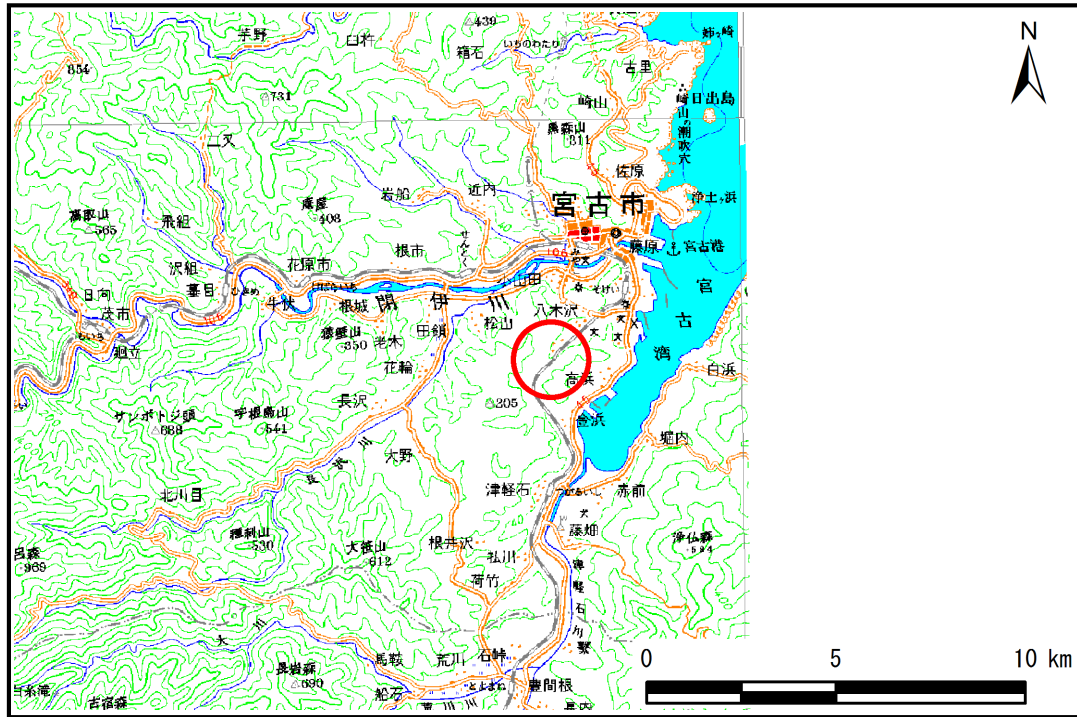


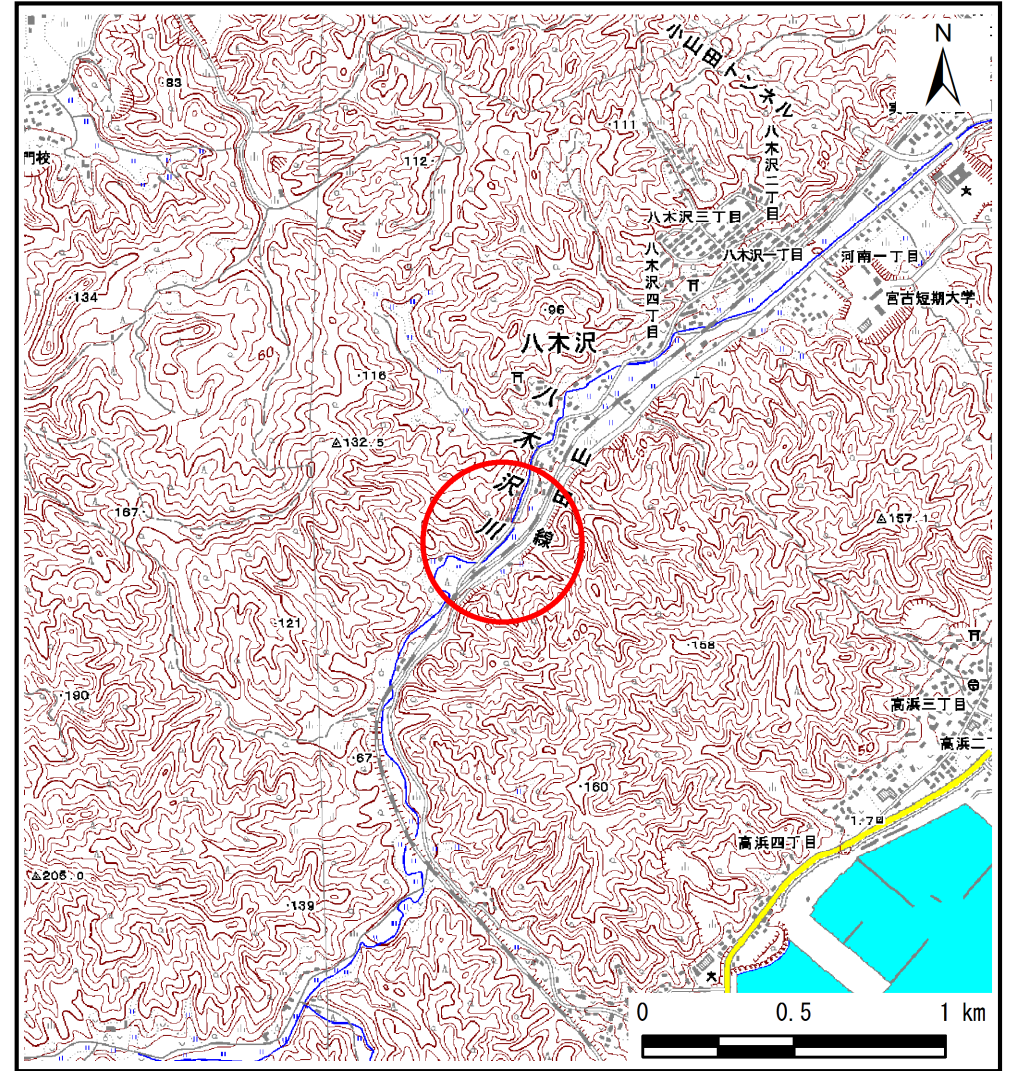
土砂災害防止に関する基礎調査(土石流)

表紙 位置,位置図

自然現象の種類	土石流
溪流番号	B093141
水系名	八木沢川
河川名	八木沢川
溪流名	八木沢の沢(5)
所在地	宮古市八木沢第7地割
調査機関	沿岸広域振興局土木部宮古土木センター



位置図(S=1:200,000)



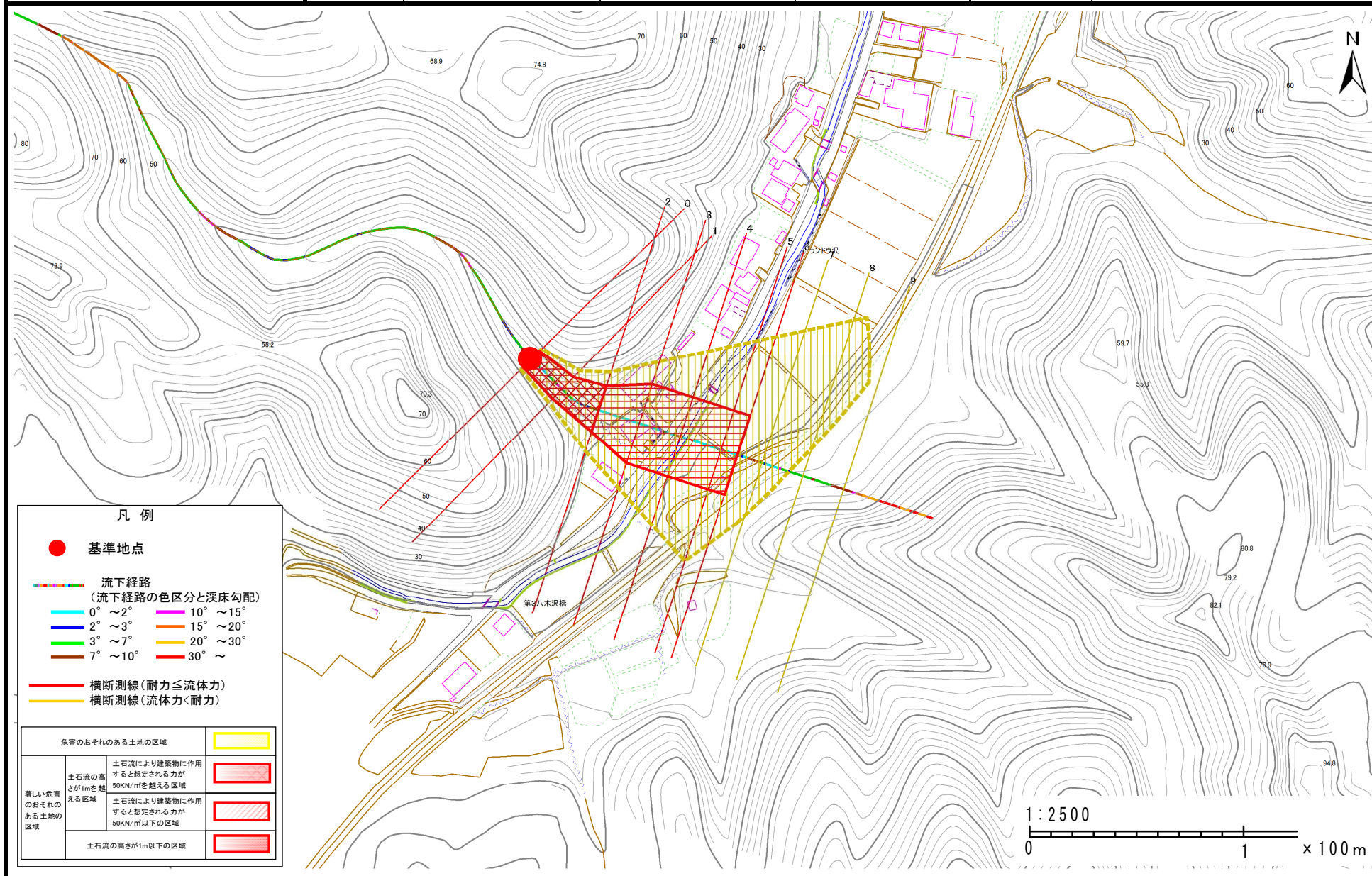
概況図(S=1:25,000)

土石流区域調査

様式3-1 危害のおそれのある土地、著しい危害のおそれのある土地の設定図

調査年度 平成27年度

溪流の位置	溪流番号	B093141	溪流名	八木沢の沢(5)	所在地	宮古市八木沢第7地割
-------	------	---------	-----	----------	-----	------------



土石流区域調書

様式3-2 建築物に作用すると想定される衝撃に関する事項

調査年度	平成27年度
------	--------

溪流の位置	溪流番号	B093141	溪流名	八木沢の沢(5)	所在地	宮古市八木沢第7地割
-------	------	---------	-----	----------	-----	------------

横断測線番号	土石流の高さh(m)	土石流の流体力Fd(kN/m ²)	建築物の耐力P2(kN/m2)	横断測線番号	土石流の高さh(m)	土石流の流体力Fd(kN/m ²)	建築物の耐力P2(kN/m2)
No.0	1.92	30.25	4.99				
No.1	1.65	23.04	5.41				
No.2	1.26	15.09	6.45				
No.3	0.90	9.89	8.34				
No.4	0.89	10.11	8.41				
No.5	0.93	8.45	8.12				
No.6	0.93	8.27	8.09				
No.7	0.98	6.74	7.79				
No.8	1.07	5.04	7.27				
No.9	1.47	2.28	5.80				