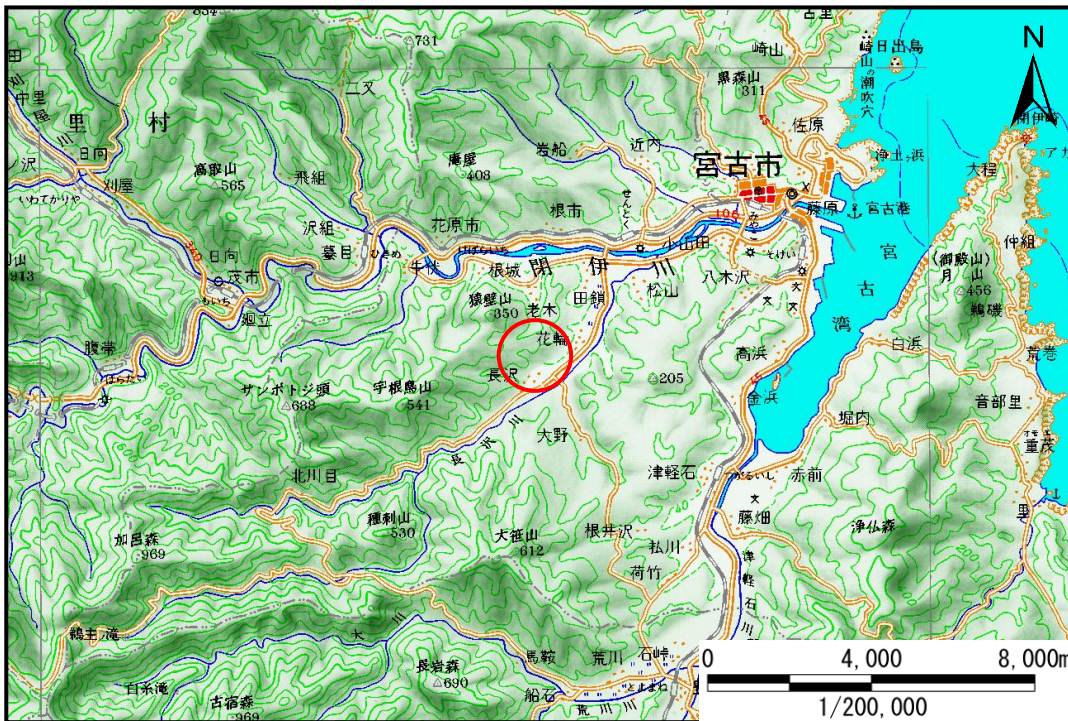


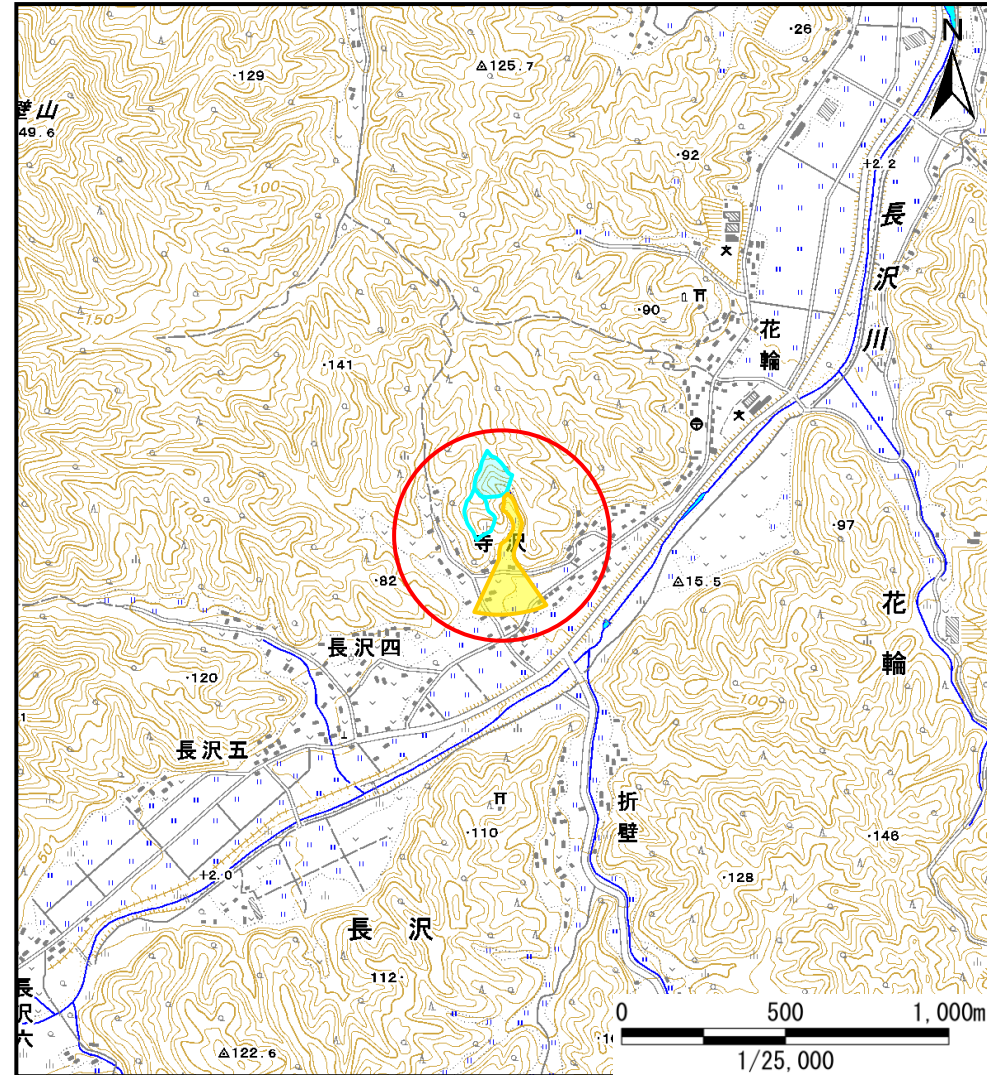
# 土砂災害防止に関する基礎調査(土石流)

表紙 位置,位置図

自然現象の種類	土石流
溪流番号	B093128-1
水系名	閉伊川
河川名	長沢川
溪流名	寺沢(3)
所在地	宮古市長沢寺沢
調査機関	岩手県沿岸広域振興局土木部宮古土木センター



位置図(S=1/200,000)



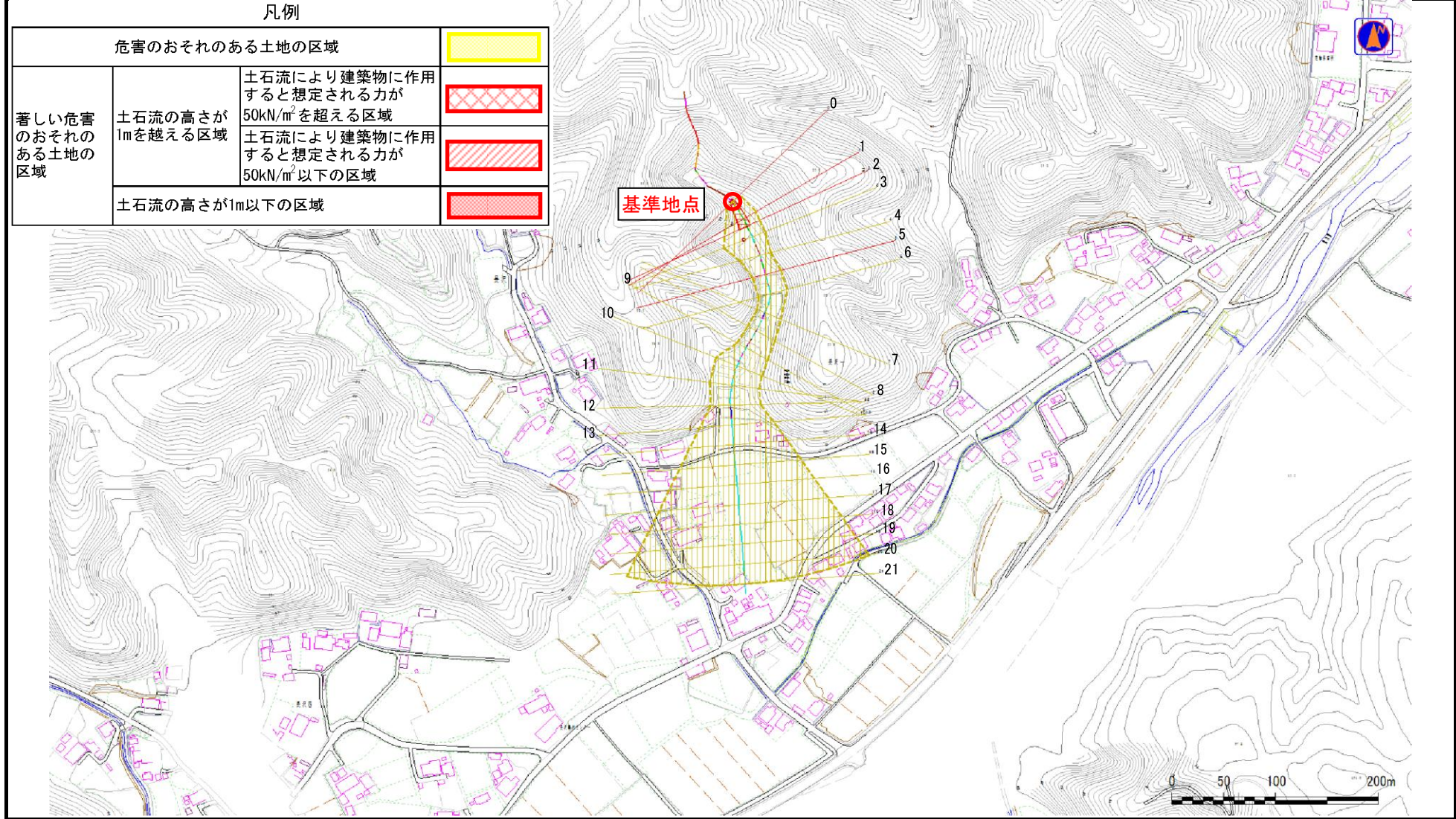
概況図(S=1/25,000)

# 土石流区域調査書

様式3-1 危害のおそれのある土地、著しい危害のおそれのある土地の設定図

調査年度 平成23年度

溪流の位置 溪流番号 B093128-1 溪流名 寺沢(3) 所在地 宮古市長沢寺沢

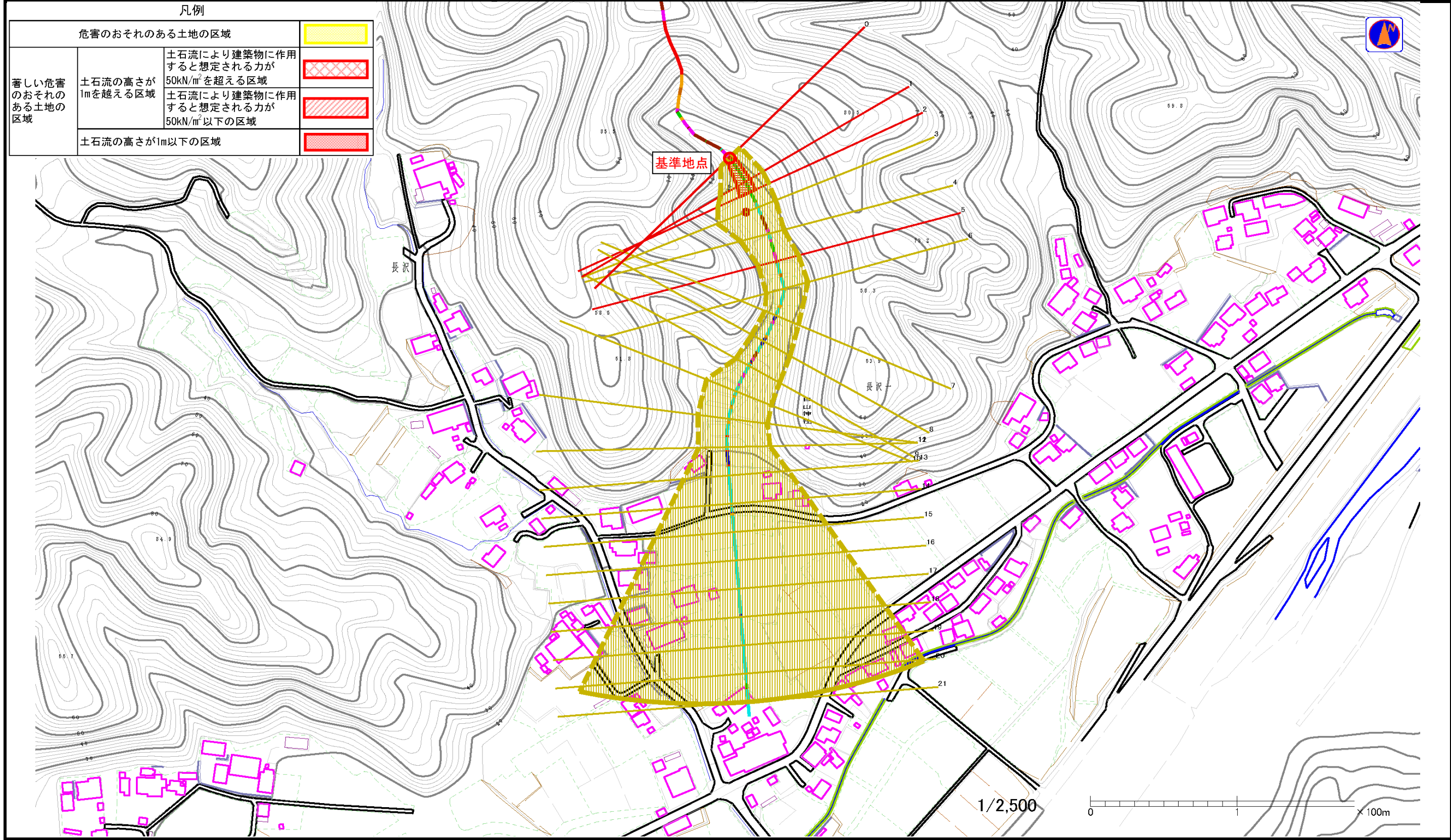


# 土石流区域調査

様式3-1 危害のおそれのある土地、著しい危害のおそれのある土地の設定図

調査年度	平成23年度
所在地	宮古市長沢寺沢

溪流の位置	溪流番号	B093128-1	溪流名	寺沢(3)
-------	------	-----------	-----	-------



## 土石流区域調査書

様式3-2 建築物に作用すると想定される衝撃に関する事項

調査年度	平成23年度
------	--------

渓流の位置	渓流番号	B093128-1	渓流名	寺沢(3)	所在地	宮古市長沢寺沢
-------	------	-----------	-----	-------	-----	---------

横断測線番号	土石流の高さh(m)	土石流の流体力Fd(kN/m <sup>2</sup> )	建築物の耐力P2(kN/m <sup>2</sup> )	横断測線番号	土石流の高さh(m)	土石流の流体力Fd(kN/m <sup>2</sup> )	建築物の耐力P2(kN/m <sup>2</sup> )
No.0	0.68	37.69	10.42				
No.1	0.51	24.55	13.45				
No.2	0.47	21.19	14.59				
No.3	0.38	15.70	17.69				
No.4	0.38	15.69	17.68				
No.5	0.46	19.76	14.89				
No.6	0.30	8.31	22.12				
No.7	0.22	3.70	29.27				
No.8	0.21	2.49	30.92				
No.9	0.21	2.02	31.06				
No.10	0.21	1.78	30.89				
No.11	0.21	1.57	30.55				
No.12	0.21	1.55	30.49				
No.13	0.21	1.60	31.01				
No.14	0.21	1.45	30.25				
No.15	0.21	1.35	29.92				
No.16	0.22	1.21	29.31				
No.17	0.22	1.08	28.61				
No.18	0.23	0.97	27.87				
No.19	0.24	0.83	26.64				
No.20	0.25	0.75	25.83				
No.21	0.27	0.58	23.76				