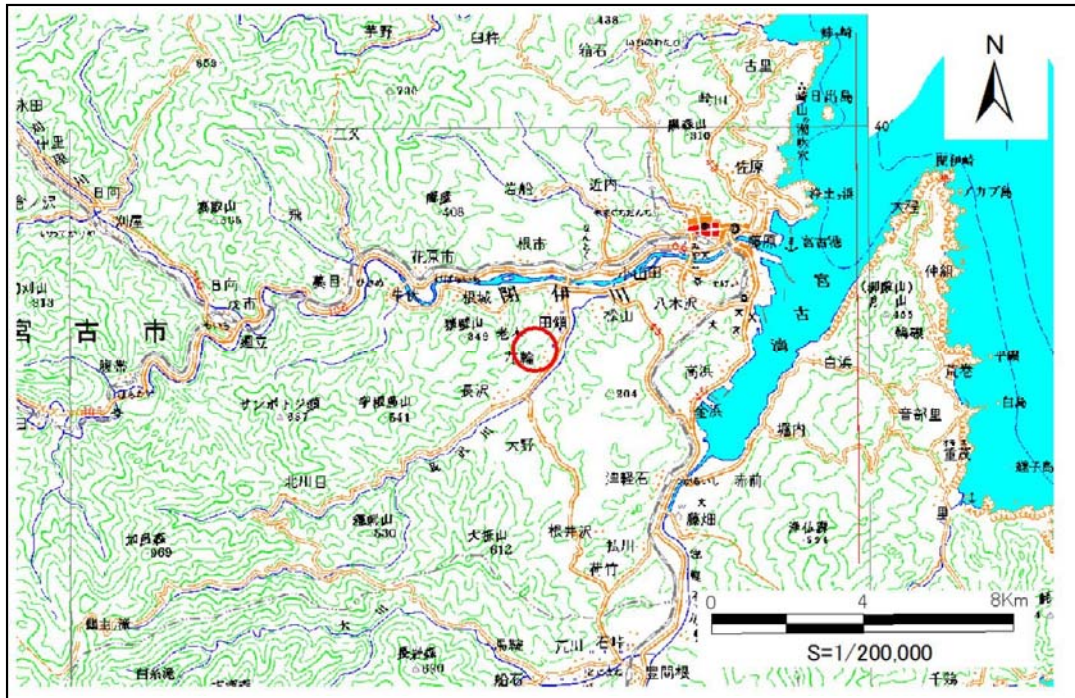


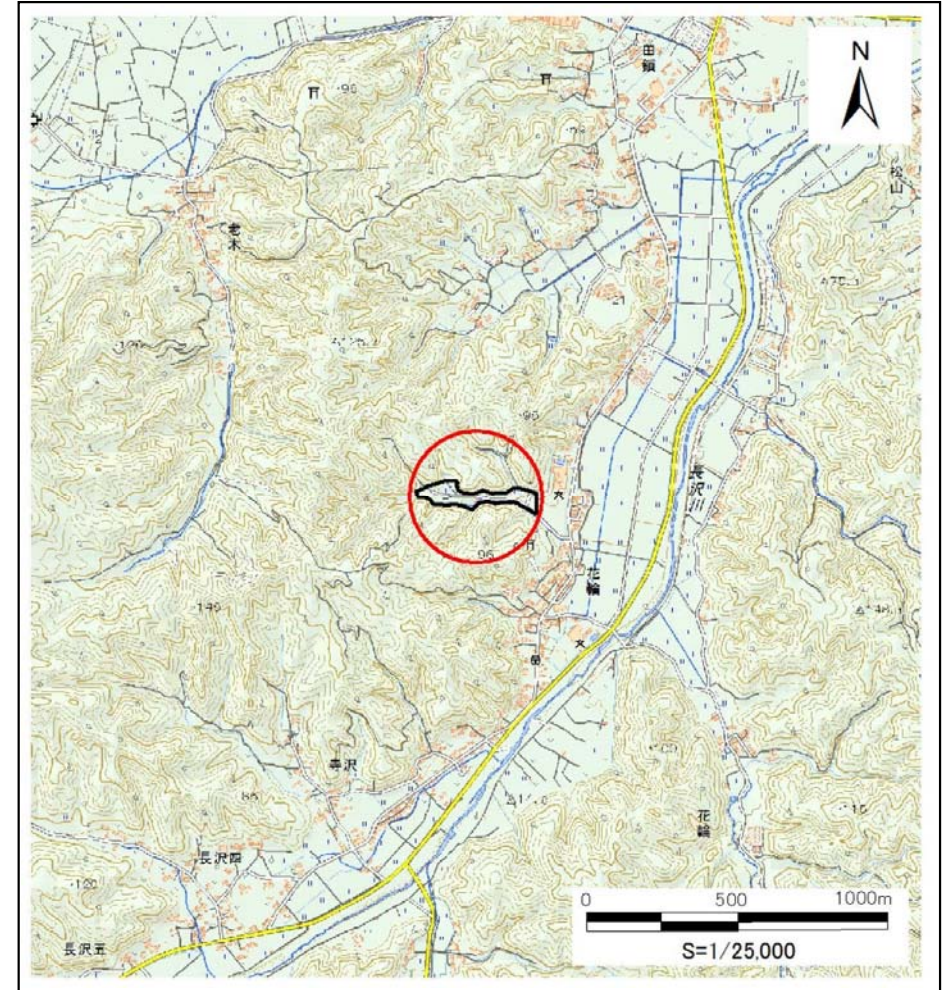
# 土砂災害防止に関する基礎調査(土石流)

表紙 位置図、概況図

自然現象の種類	土石流
溪流番号	B093126-3
水系名	閉伊川
河川名	長沢川
溪流名	花輪の沢(5)-3
所在地	宮古市花輪第5地割
調査機関	沿岸広域振興局土木部宮古土木センター



概況図 (S=1:200,000)



位置図 (S=1:25,000)

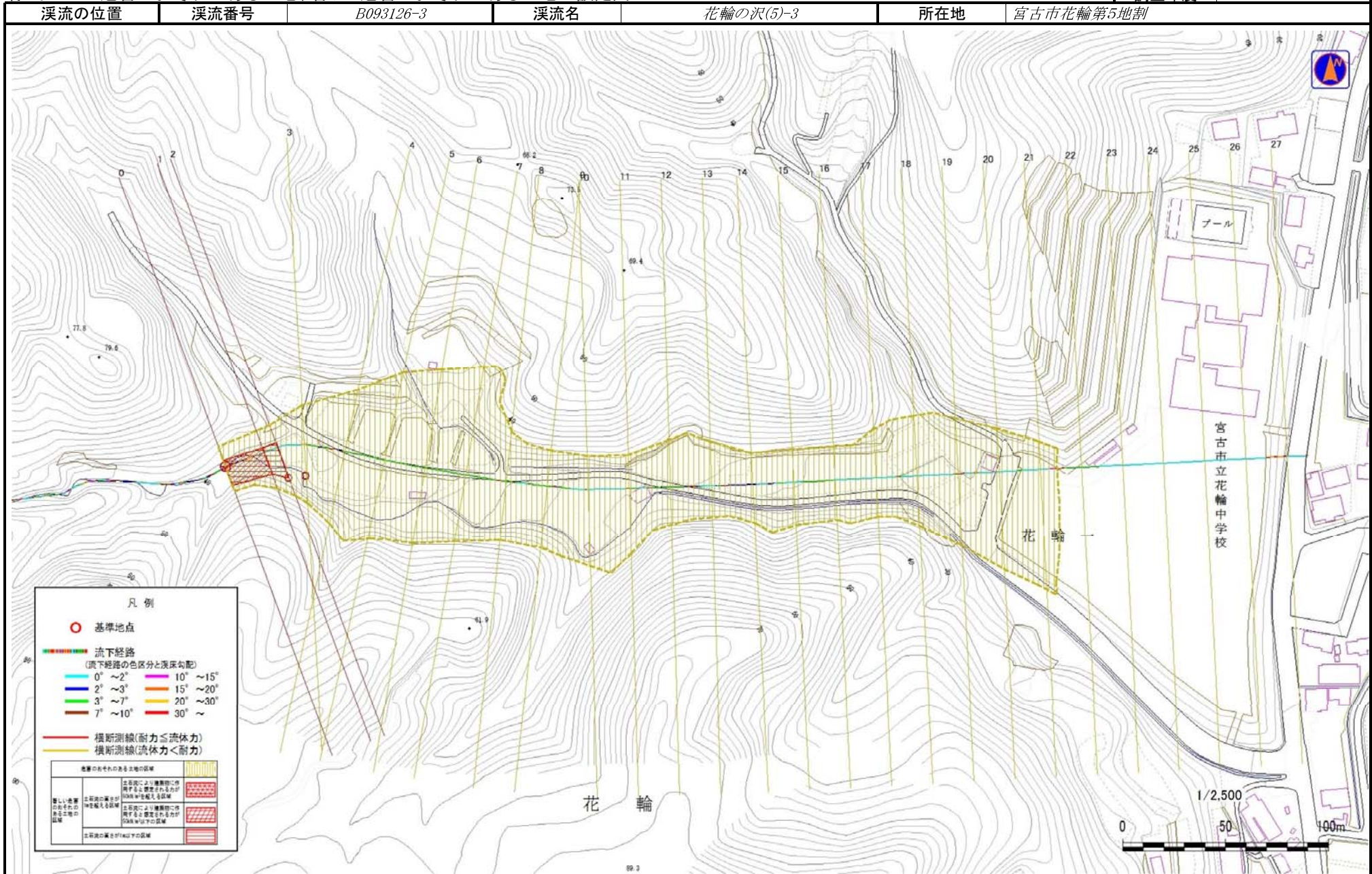
岩手県

国土地理院の電子地形図20000(地図画像)「盛岡」及び電子地形図25000(地図画像)「峠ノ神山、茂市、宮古」を掲載

# 土石流区域調書

様式3-1 危害のおそれのある土地、著しい危害のおそれのある土地の設定図

調査年度 平成29年度



## 土石流区域調査

様式3-2 建築物に作用すると想定される衝撃に関する事項

調査年度 平成29年度

溪流の位置		溪流番号	B093126-3		溪流名	花輪の沢(5)-3	所在地	宮古市花輪第5地割	
横断測線番号	土石流の高さh(m)	土石流の流体力Fd(kN/m <sup>2</sup> )	建築物の耐力P2(kN/m <sup>2</sup> )	横断測線番号	土石流の高さh(m)	土石流の流体力Fd(kN/m <sup>2</sup> )	建築物の耐力P2(kN/m <sup>2</sup> )		
No.0	1.26	23.89	6.43						
No.1	1.25	21.31	6.46						
No.2	0.75	9.70	9.67						
No.3	0.77	8.56	9.45						
No.4	0.80	6.76	9.14						
No.5	0.80	6.71	9.13						
No.6	0.80	6.69	9.13						
No.7	0.80	6.60	9.11						
No.8	0.81	6.42	9.06						
No.9	0.81	6.47	9.09						
No.10	0.81	6.44	9.08						
No.11	0.83	5.80	8.88						
No.12	0.82	5.86	8.92						
No.13	0.78	6.51	9.32						
No.14	0.84	7.62	8.77						
No.15	0.81	6.69	9.06						
No.16	0.85	6.89	8.66						
No.17	0.88	6.62	8.42						
No.18	0.86	5.78	8.57						
No.19	0.89	5.15	8.35						
No.20	0.94	4.44	8.04						
No.21	0.96	4.11	7.88						
No.22	1.00	3.71	7.65						
No.23	1.12	2.78	7.02						
No.24	1.21	2.28	6.60						
No.25	1.26	2.11	6.44						
No.26	1.44	1.58	5.89						
No.27	0.93	3.77	8.11						