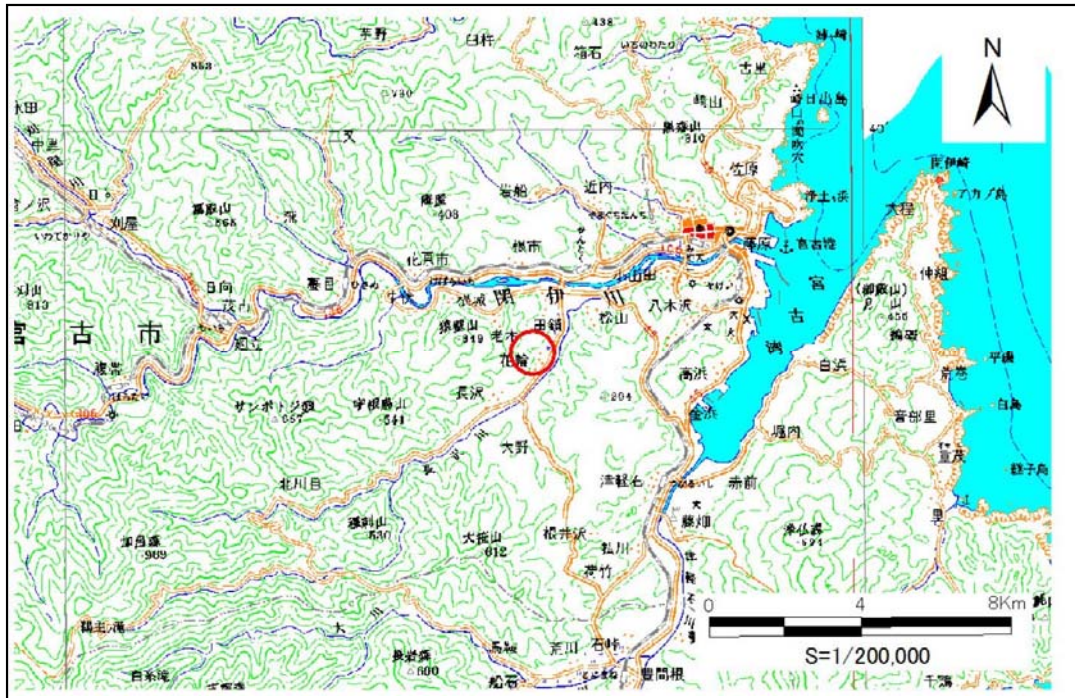


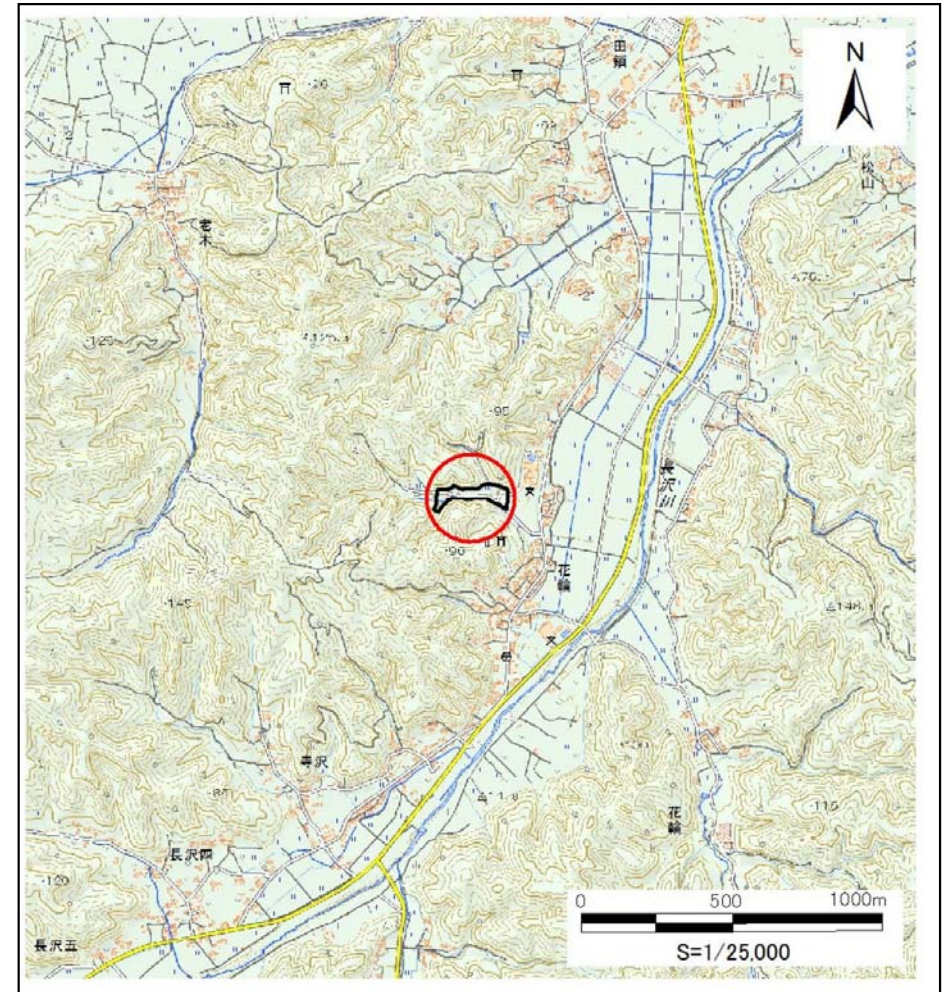
土砂災害防止に関する基礎調査(土石流)

表紙 位置図、概況図

自然現象の種類	土石流
溪流番号	B093126-1
水系名	閉伊川
河川名	長沢川
溪流名	花輪の沢(5)-1
所在地	宮古市花輪第5地割
調査機関	沿岸広域振興局土木部宮古土木センター



概況図 (S=1:200,000)



位置図 (S=1:25,000)

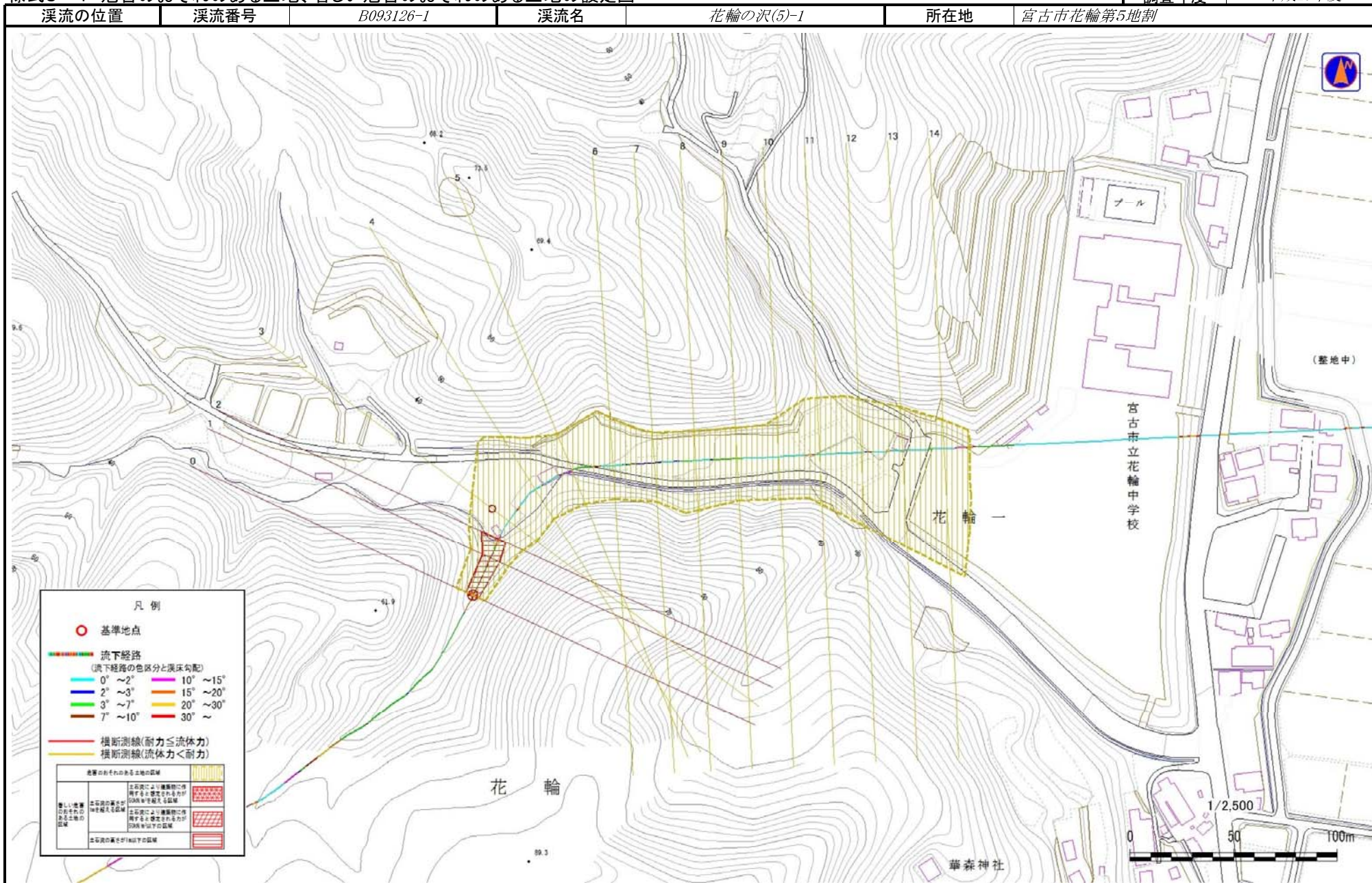
岩手県

国土地理院の電子地形図20000(地図画像)「盛岡」及び電子地形図25000(地図画像)「峠ノ神山、茂市、宮古」を掲載

土石流区域調査

様式3-1 危害のおそれのある土地、著しい危害のおそれのある土地の設定図

調査年度 平成29年度



土石流区域調書

様式3-2 建築物に作用すると想定される衝撃に関する事項

調査年度	平成29年度
------	--------

渓流の位置		渓流番号	渓流名		所在地
		B093126-1	花輪の沢(5)-1		宮古市花輪第5地割

横断測線番号	土石流の高さh(m)	土石流の流体力Fd(kN/m ²)	建築物の耐力P2(kN/m ²)	横断測線番号	土石流の高さh(m)	土石流の流体力Fd(kN/m ²)	建築物の耐力P2(kN/m ²)
No.0	1.04	27.87	7.41				
No.1	0.87	21.04	8.56				
No.2	0.69	14.93	10.35				
No.3	0.52	8.44	13.29				
No.4	0.66	10.64	10.76				
No.5	0.53	7.20	13.06				
No.6	0.54	5.20	12.79				
No.7	0.55	4.70	12.62				
No.8	0.56	4.38	12.48				
No.9	0.56	4.23	12.40				
No.10	0.57	3.88	12.20				
No.11	0.60	3.26	11.73				
No.12	0.64	2.57	10.99				
No.13	0.65	2.49	10.89				
No.14	0.71	1.96	10.10				