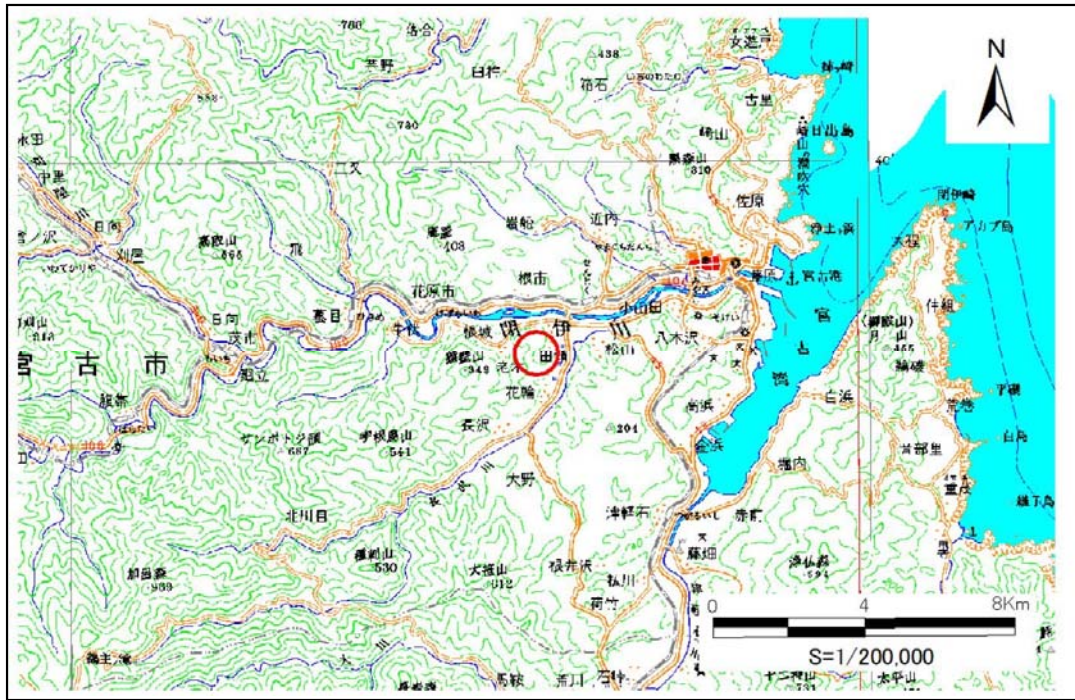


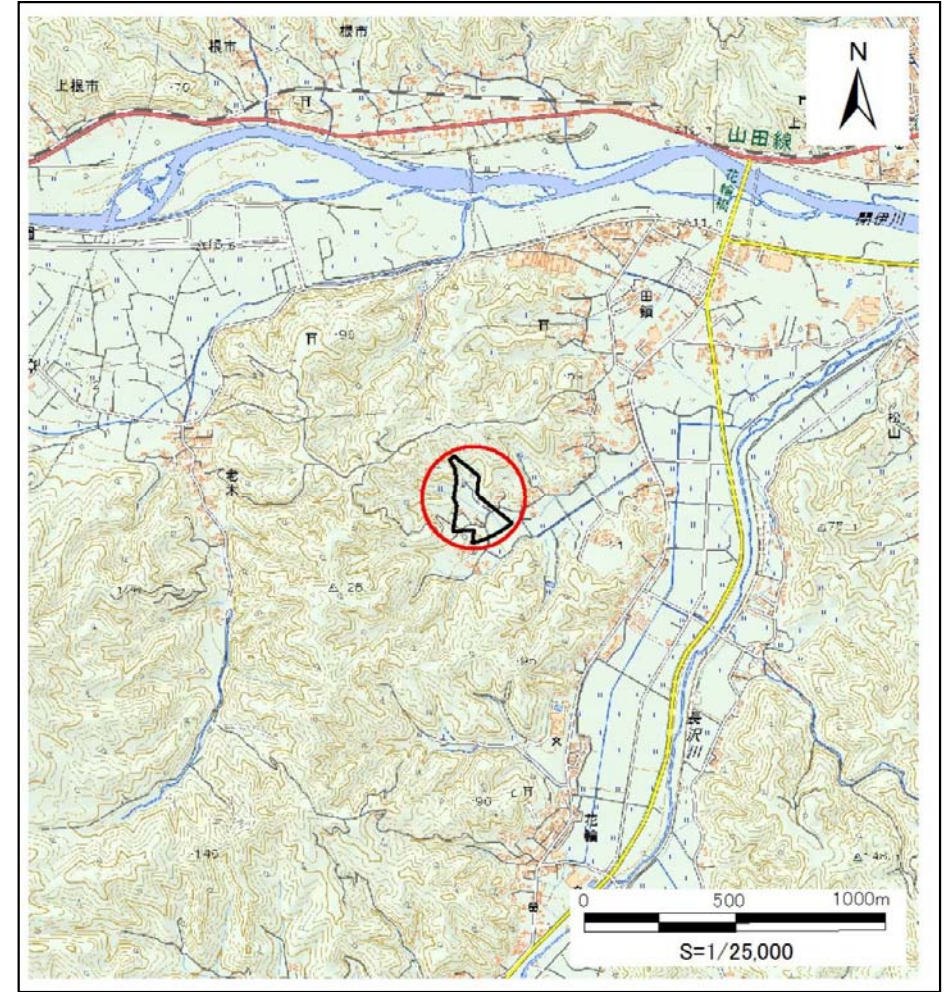
土砂災害防止に関する基礎調査(土石流)

表紙 位置図、概況図

自然現象の種類	土石流
溪流番号	B093123-1
水系名	閉伊川
河川名	長沢川
溪流名	田鎖の沢(4)-1
所在地	宮古市田鎖第2地割
調査機関	沿岸広域振興局土木部宮古土木センター



概況図 (S=1:200,000)



位置図 (S=1:25,000)

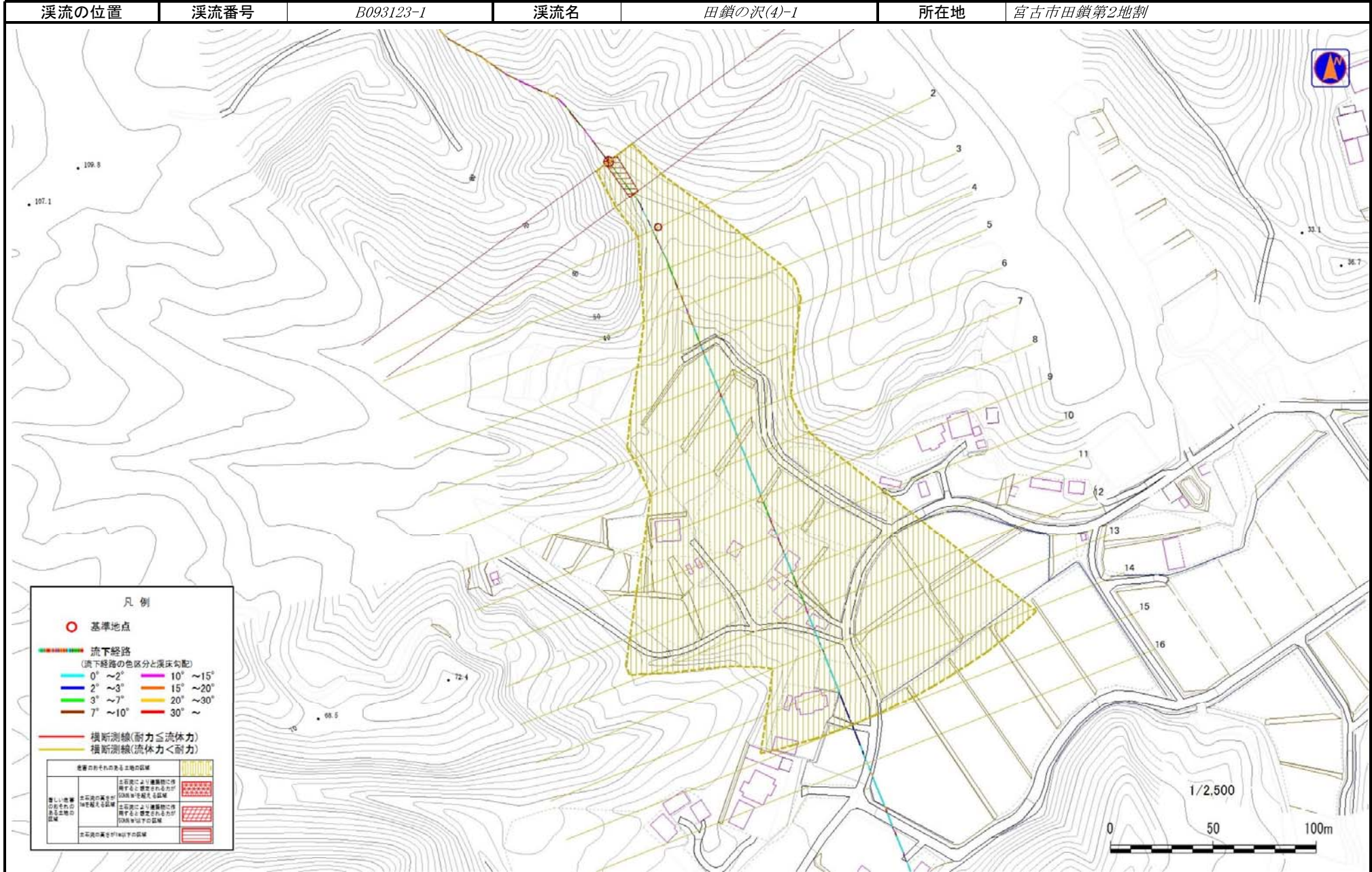
岩手県

国土地理院の電子地形図20000(地図画像)「盛岡」及び電子地形図25000(地図画像)「峠ノ神山、茂市、宮古」を掲載

土石流区域調書

様式3-1 危害のおそれのある土地、著しい危害のおそれのある土地の設定図

調査年度 平成29年度



土石流区域調査

様式3-2 建築物に作用すると想定される衝撃に関する事項

調査年度	平成29年度
宮古市田鎖第2地割	

溪流の位置	溪流番号	B093123-1	溪流名	田鎖の沢(4)-1	所在地		
横断測線番号	土石流の高さh(m)	土石流の流体力Fd(kN/m ²)	建築物の耐力P2(kN/m ²)	横断測線番号	土石流の高さh(m)	土石流の流体力Fd(kN/m ²)	建築物の耐力P2(kN/m ²)
No.0	0.49	22.76	14.08				
No.1	0.43	15.69	15.64				
No.2	0.23	5.13	27.48				
No.3	0.21	3.37	30.89				
No.4	0.20	3.07	31.43				
No.5	0.20	2.45	32.34				
No.6	0.20	1.92	32.61				
No.7	0.20	1.81	32.56				
No.8	0.20	1.80	32.55				
No.9	0.20	1.75	32.52				
No.10	0.20	1.42	31.92				
No.11	0.22	0.98	29.81				
No.12	0.22	0.90	29.20				
No.13	0.22	0.85	28.76				
No.14	0.24	0.70	27.12				
No.15	0.27	0.52	24.41				
No.16	0.31	0.35	21.00				