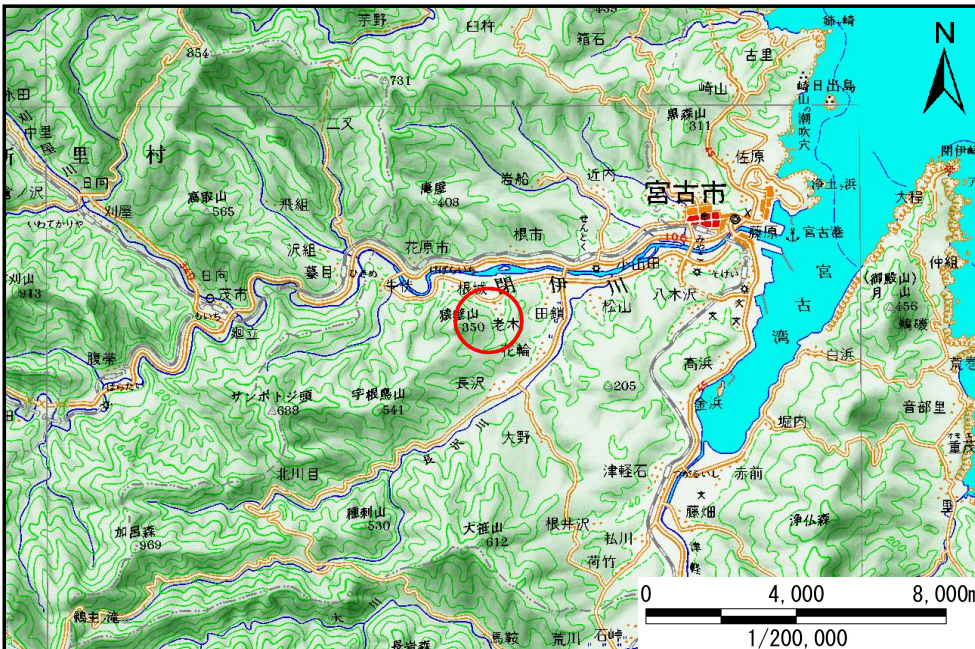


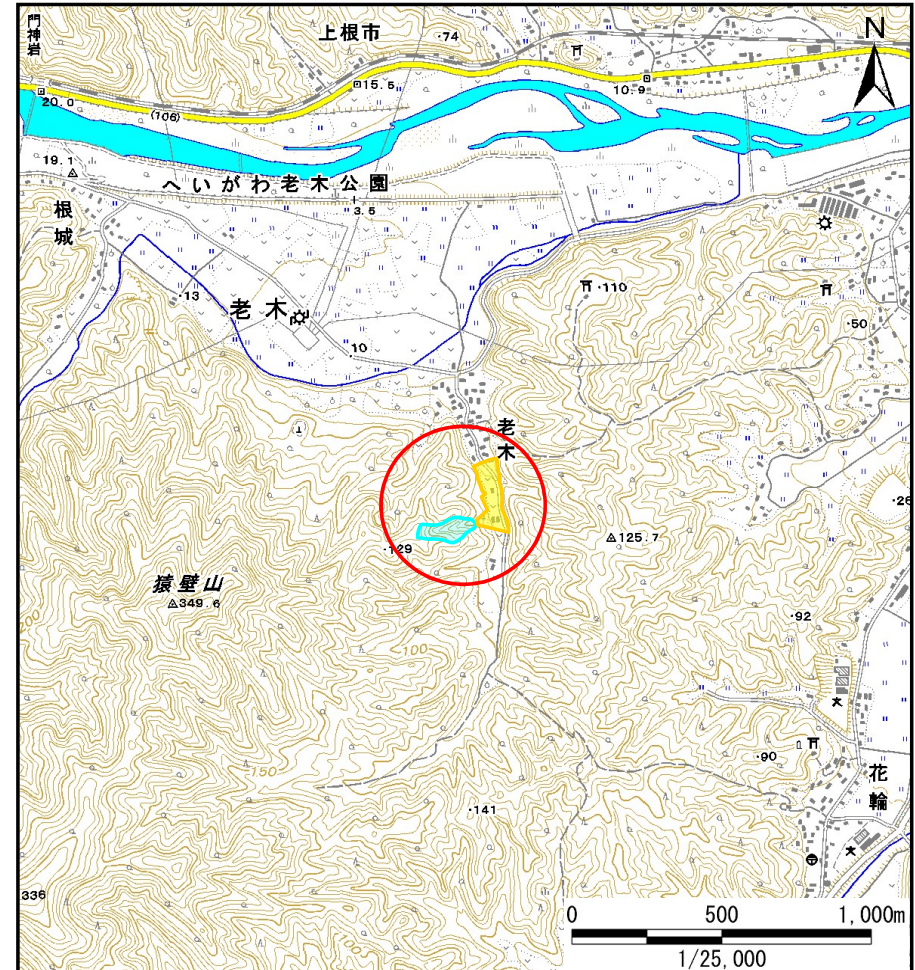
# 土砂災害防止に関する基礎調査(土石流)

表紙 概況,位置図

自然現象の種類	土石流
溪流番号	B093120
水系名	閉伊川
河川名	閉伊川
溪流名	老木の沢(6)
所在地	宮古市老木第7地割
調査機関	岩手県沿岸広域振興局土木部宮古土木センター



概況図(S=1/200,000)



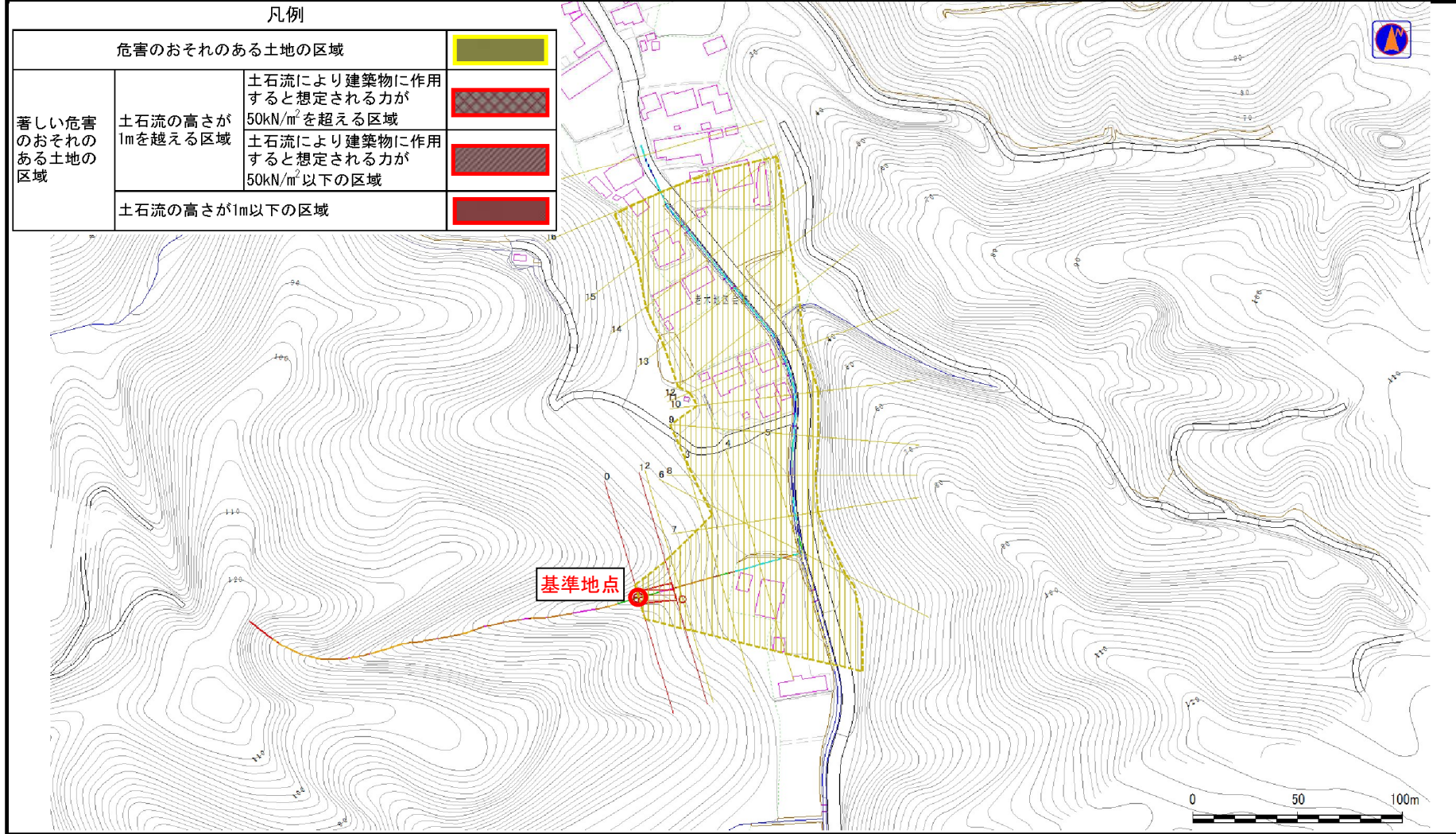
位置図(S=1/25,000)

# 土石流区域調査

様式3-1 危害のおそれのある土地、著しい危害のおそれのある土地の設定図

調査年度 平成23年度

溪流の位置 溪流番号 B093120
溪流名 老木の沢(6)
所在地 宮古市老木第7地割



## 土石流区域調書

様式3-2 建築物に作用すると想定される衝撃に関する事項

調査年度	平成23年度
------	--------

溪流の位置	溪流番号 <i>B093120</i>	溪流名 <i>老木の沢(6)</i>	所在地 <i>宮古市老木第7地割</i>
-------	------------------------	-----------------------	-------------------------

横断測線番号	土石流の高さh(m)	土石流の流体力Fd(kN/m <sup>2</sup> )	建築物の耐力P2(kN/m <sup>2</sup> )	横断測線番号	土石流の高さh(m)	土石流の流体力Fd(kN/m <sup>2</sup> )	建築物の耐力P2(kN/m <sup>2</sup> )
<i>No.0</i>	<i>0.49</i>	<i>29.31</i>	<i>13.86</i>				
<i>No.1</i>	<i>0.40</i>	<i>17.94</i>	<i>16.97</i>				
<i>No.2</i>	<i>0.32</i>	<i>13.07</i>	<i>20.75</i>				
<i>No.3</i>	<i>0.32</i>	<i>12.62</i>	<i>20.41</i>				
<i>No.4</i>	<i>0.28</i>	<i>9.46</i>	<i>22.97</i>				
<i>No.5</i>	<i>0.19</i>	<i>4.69</i>	<i>33.72</i>				
<i>No.6</i>	<i>0.45</i>	<i>14.81</i>	<i>14.97</i>				
<i>No.7</i>	<i>0.46</i>	<i>12.77</i>	<i>14.71</i>				
<i>No.8</i>	<i>0.38</i>	<i>8.09</i>	<i>17.37</i>				
<i>No.9</i>	<i>0.36</i>	<i>6.02</i>	<i>18.48</i>				
<i>No.10</i>	<i>0.41</i>	<i>5.57</i>	<i>16.55</i>				
<i>No.11</i>	<i>0.37</i>	<i>3.93</i>	<i>17.83</i>				
<i>No.12</i>	<i>0.25</i>	<i>1.80</i>	<i>25.97</i>				
<i>No.13</i>	<i>0.37</i>	<i>2.49</i>	<i>18.11</i>				
<i>No.14</i>	<i>0.45</i>	<i>1.82</i>	<i>14.96</i>				
<i>No.15</i>	<i>0.42</i>	<i>1.54</i>	<i>15.98</i>				
<i>No.16</i>	<i>0.35</i>	<i>0.69</i>	<i>18.72</i>				
<i>No.17</i>	<i>0.38</i>	<i>0.59</i>	<i>17.64</i>				