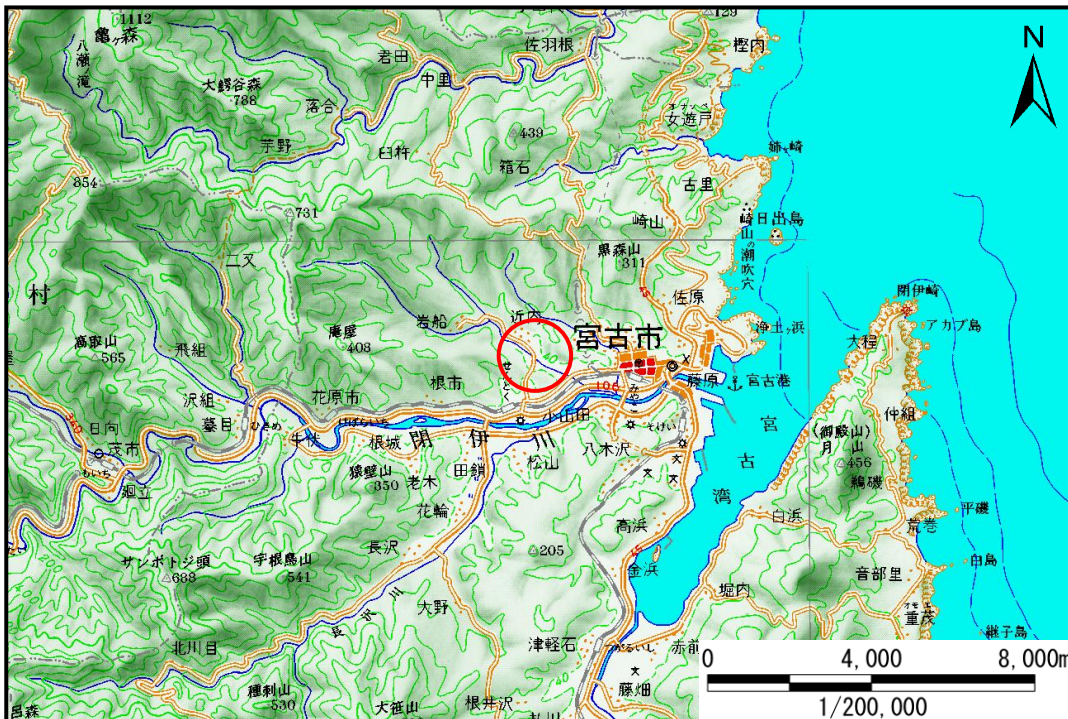


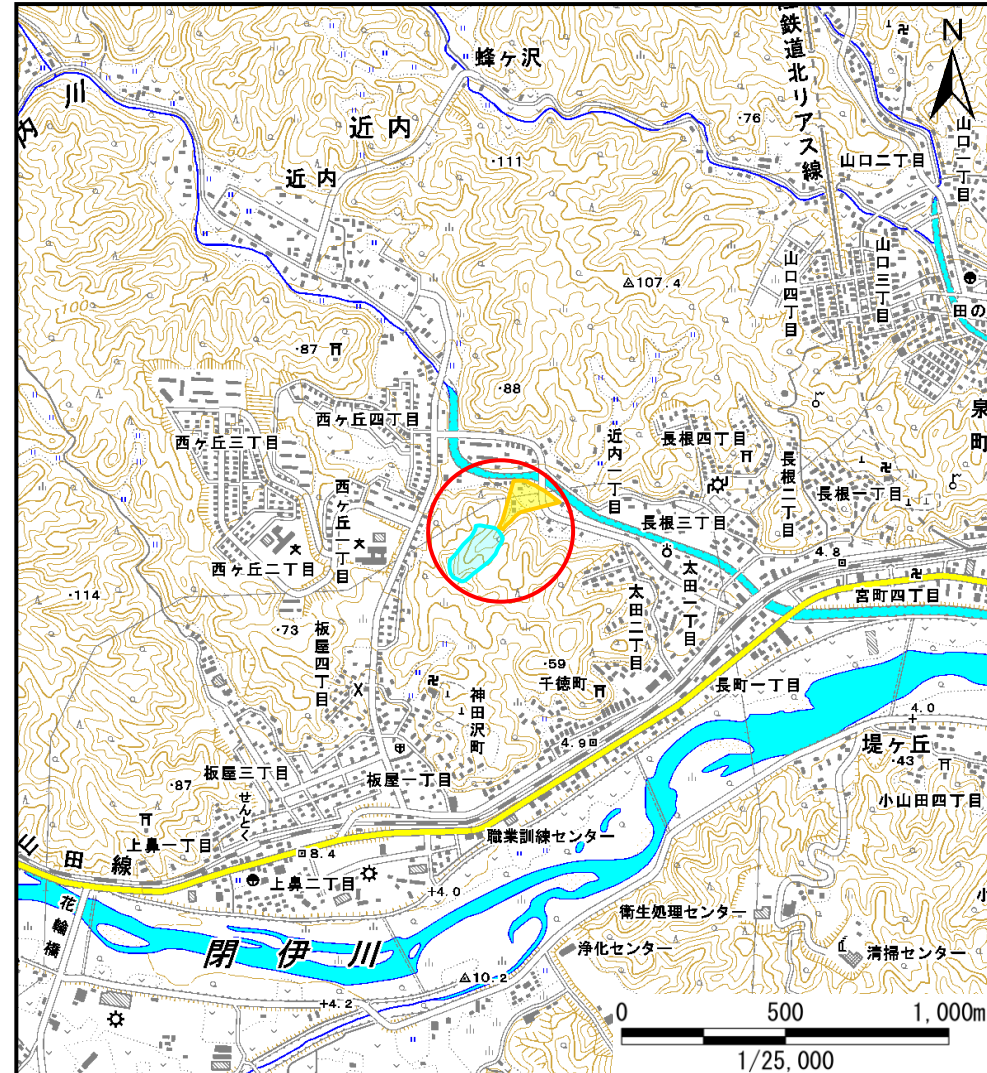
土砂災害防止に関する基礎調査(土石流)

表紙 位置,位置図

自然現象の種類	土石流
溪流番号	B093114
水系名	閉伊川
河川名	近内川
溪流名	近内の沢(11)
所在地	宮古市近内近内
調査機関	岩手県沿岸広域振興局土木部宮古土木センター



位置図(S=1/200,000)

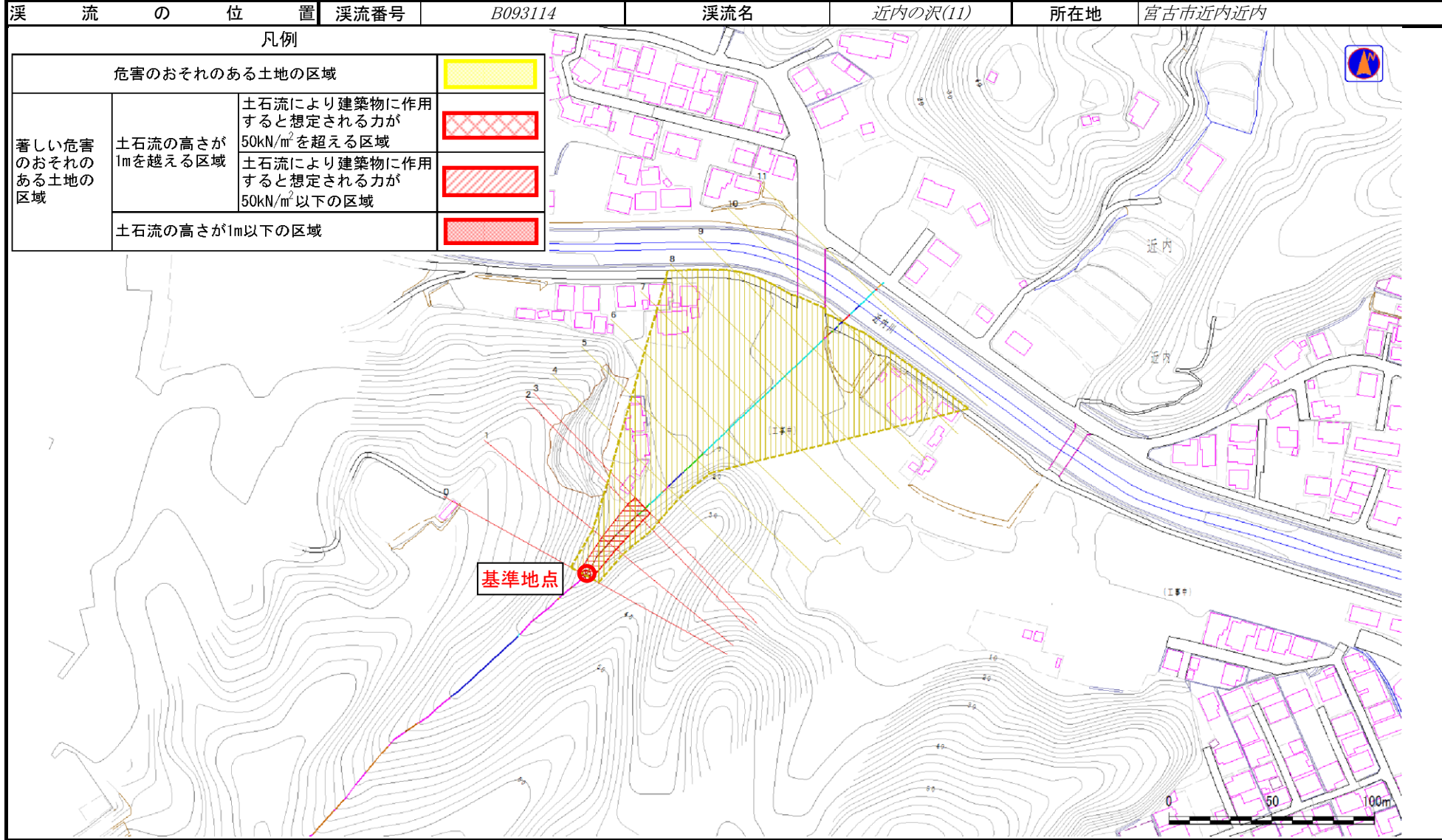


概況図(S=1/25,000)

土石流区域調査

様式3-1 危害のおそれのある土地、著しい危害のおそれのある土地の設定図

調査年度 平成23年度



土石流区域調査書

様式3-2 建築物に作用すると想定される衝撃に関する事項

調査年度 平成23年度

溪流の位置 溪流番号 B093114 溪流名 近内の沢(11) 所在地 宮古市近内近内

横断測線番号	土石流の高さh(m)	土石流の流体力Fd(kN/m ²)	建築物の耐力P2(kN/m ²)	横断測線番号	土石流の高さh(m)	土石流の流体力Fd(kN/m ²)	建築物の耐力P2(kN/m ²)
No.0	0.81	25.10	9.08				
No.1	0.65	17.48	10.84				
No.2	0.56	13.10	12.34				
No.3	0.56	12.76	12.34				
No.4	0.55	11.02	12.62				
No.5	0.44	7.00	15.52				
No.6	0.43	5.67	15.66				
No.7	0.43	5.04	15.63				
No.8	0.43	4.82	15.59				
No.9	0.44	4.40	15.49				
No.10	0.45	3.46	15.02				
No.11	0.45	3.49	15.09				