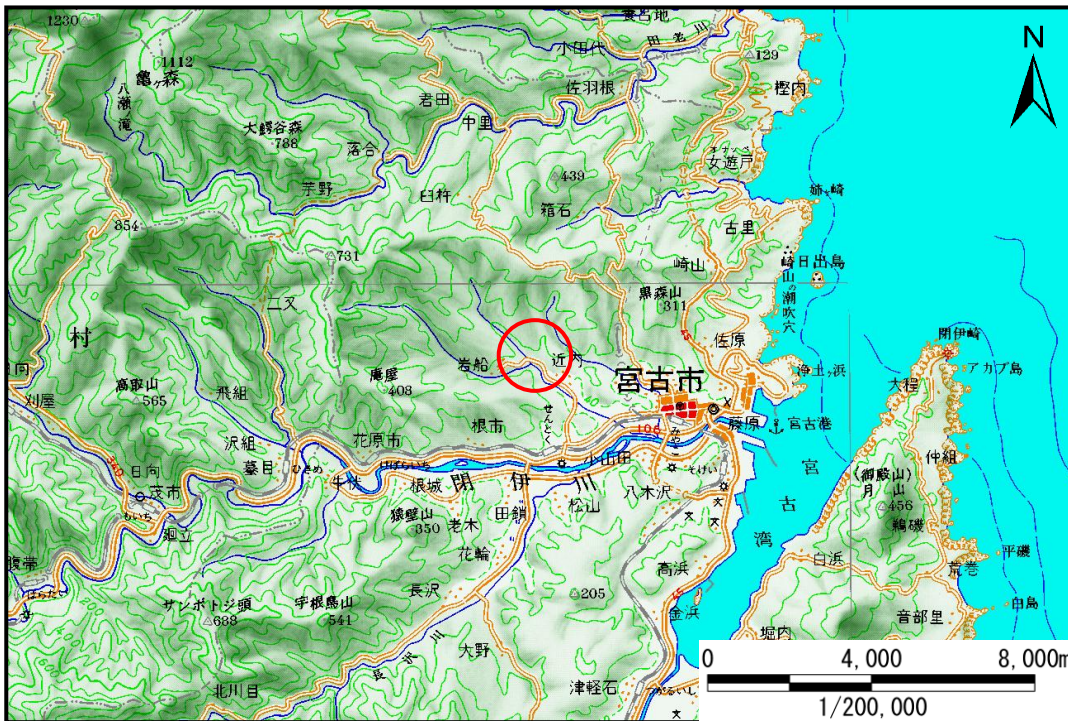


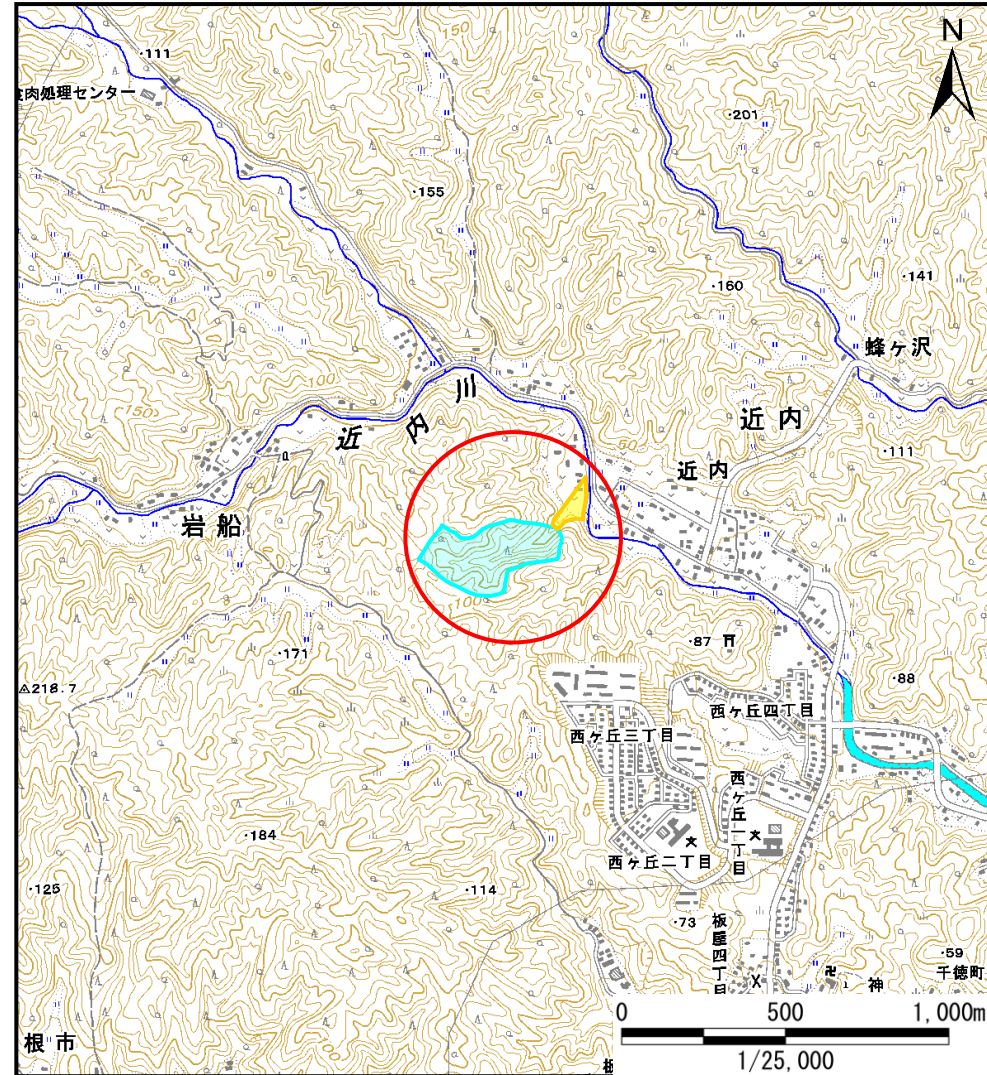
土砂災害防止に関する基礎調査(土石流)

表紙 位置,位置図

自然現象の種類	土石流
溪流番号	B093113
水系名	閉伊川
河川名	近内川
溪流名	近内の沢(6)
所在地	宮古市近内近内
調査機関	岩手県沿岸広域振興局土木部宮古土木センター



位置図(S=1/200,000)

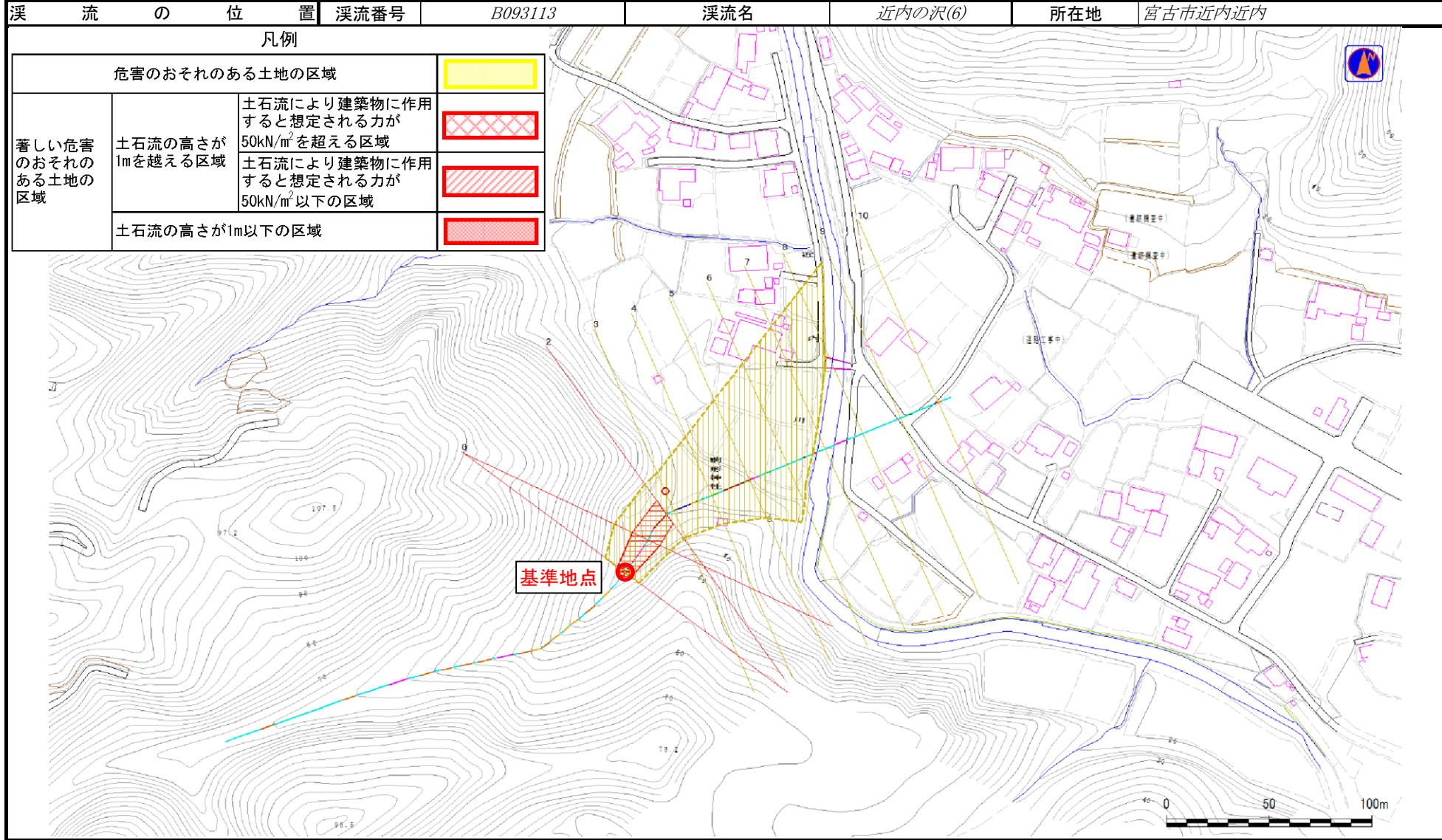


概況図(S=1/25,000)

土石流区域調査

様式3-1 危害のおそれのある土地、著しい危害のおそれのある土地の設定図

調査年度	平成23年度
------	--------



土石流区域調書

様式3-2 建築物に作用すると想定される衝撃に関する事項

調査年度	平成23年度
------	--------

溪流の位置	溪流番号	E093113	溪流名	近内の沢(6)	所在地	宮古市近内近内
-------	------	---------	-----	---------	-----	---------

横断測線番号	土石流の高さh(m)	土石流の流体力Fd(kN/m ²)	建築物の耐力P2(kN/m ²)	横断測線番号	土石流の高さh(m)	土石流の流体力Fd(kN/m ²)	建築物の耐力P2(kN/m ²)
No.0	0.91	23.44	8.26				
No.1	0.64	14.77	11.06				
No.2	0.64	15.67	11.01				
No.3	0.50	11.25	13.75				
No.4	0.50	11.27	13.76				
No.5	0.49	11.43	13.85				
No.6	0.50	11.07	13.65				
No.7	0.50	9.80	13.79				
No.8	0.48	7.32	14.19				
No.9	0.48	5.13	14.10				
No.10	0.50	3.97	13.66				