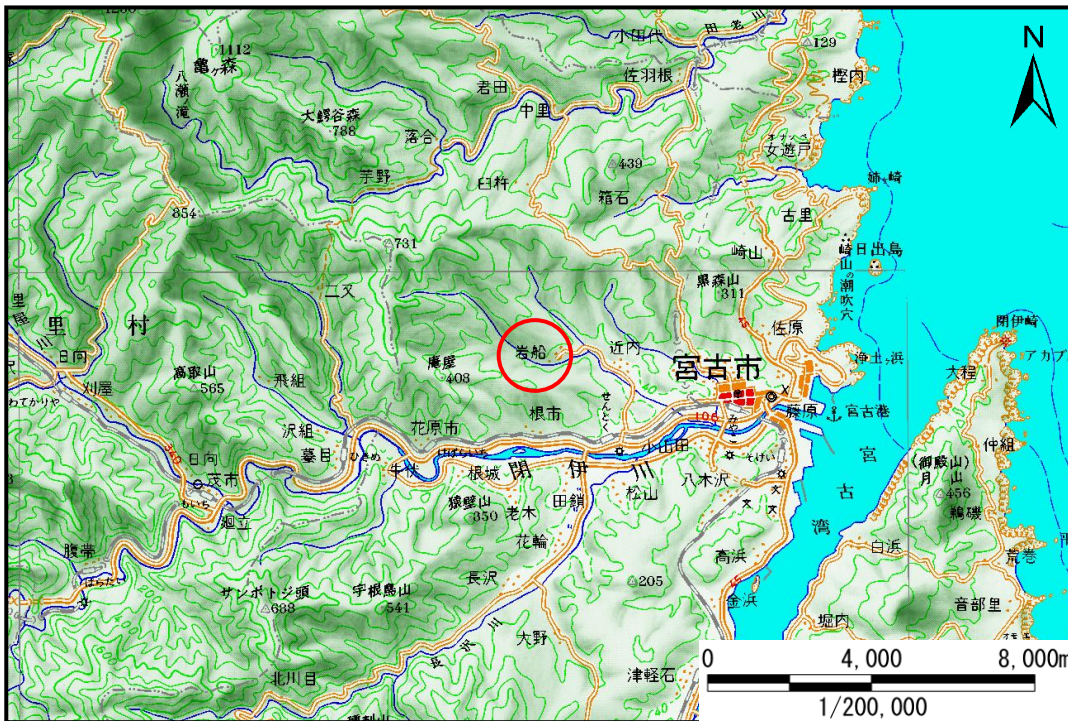


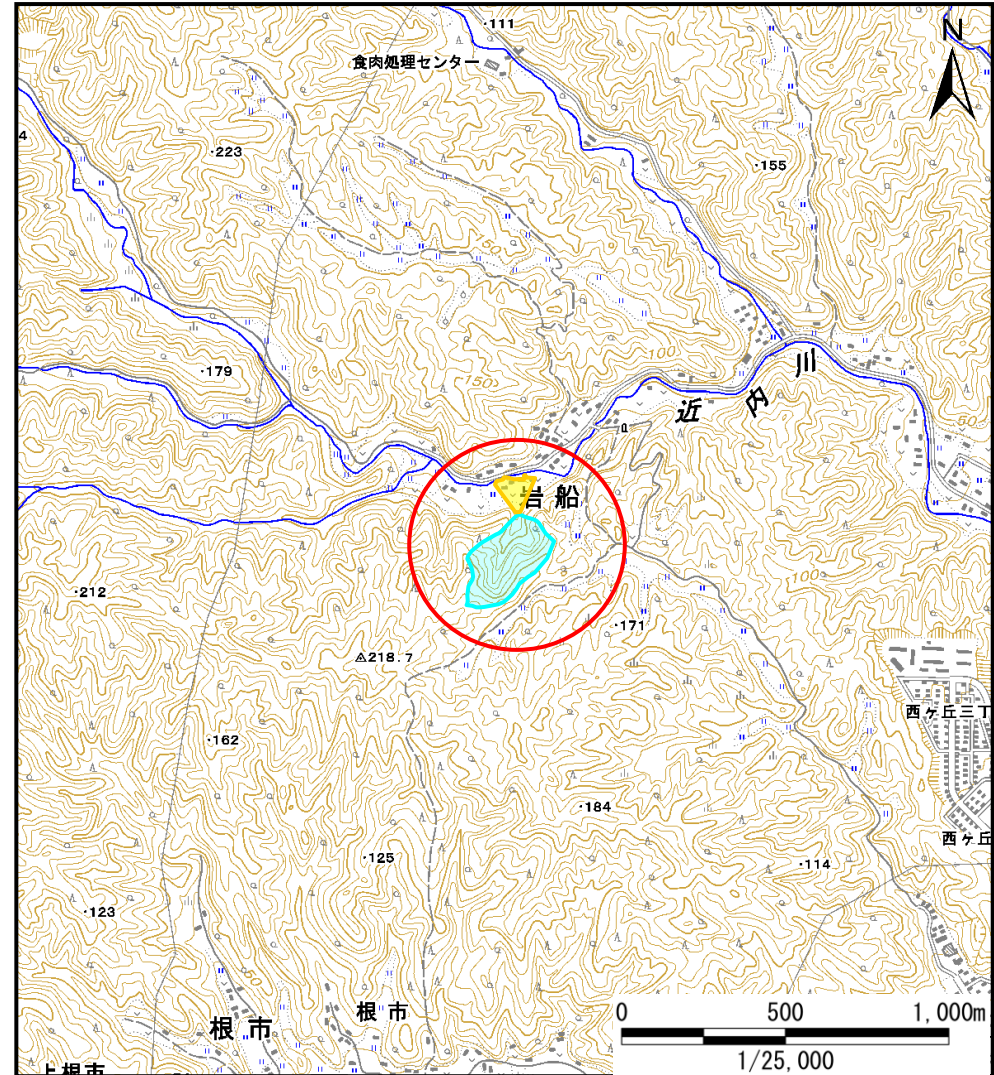
土砂災害防止に関する基礎調査(土石流)

表紙 位置,位置図

自然現象の種類	土石流
溪流番号	B093112
水系名	閉伊川
河川名	近内川
溪流名	岩船の沢(4)
所在地	宮古市千徳岩船
調査機関	岩手県沿岸広域振興局土木部宮古土木センター



位置図(S=1/200,000)



概況図(S=1/25,000)

土石流区域調査

様式3-1 危害のおそれのある土地、著しい危害のおそれのある土地の設定図

調査年度 平成23年度

溪流の位置 溪流番号 B093112 溪流名 岩船の沢(4) 所在地 宮古市千徳岩船

