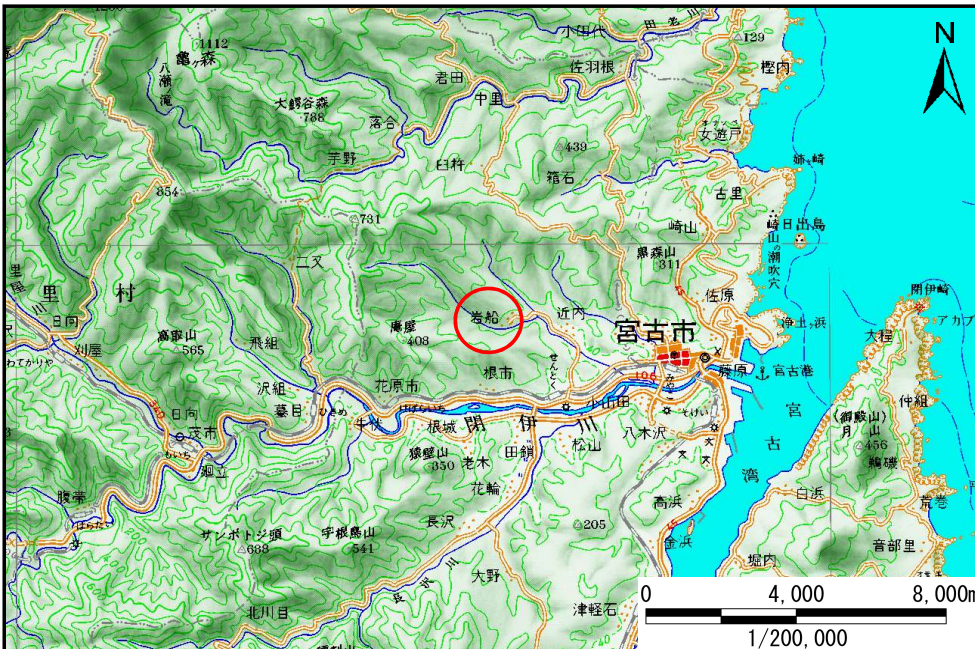


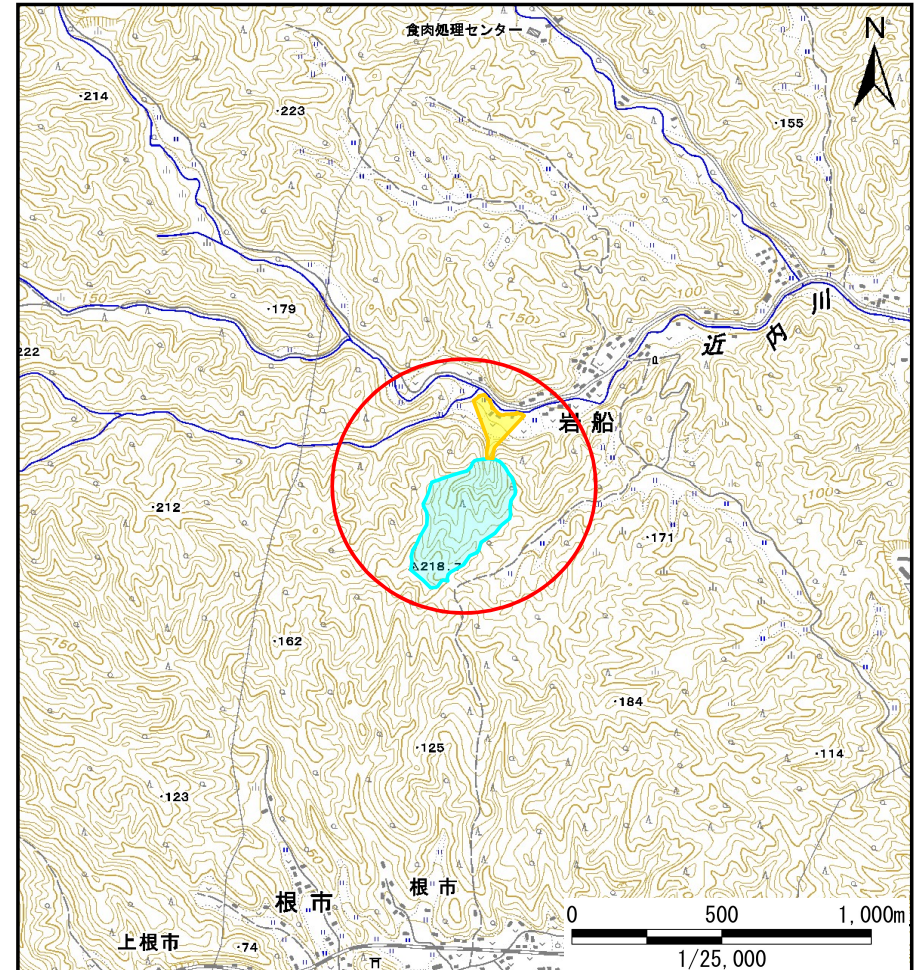
土砂災害防止に関する基礎調査(土石流)

表紙 位置位置図

自然現象の種類	土石流
溪流番号	B093111
水系名	閉伊川
河川名	近内川
溪流名	岩船の沢(3)
所在地	宮古市千徳岩船
調査機関	岩手県沿岸広域振興局土木部宮古土木センター



位置図(S=1/200,000)



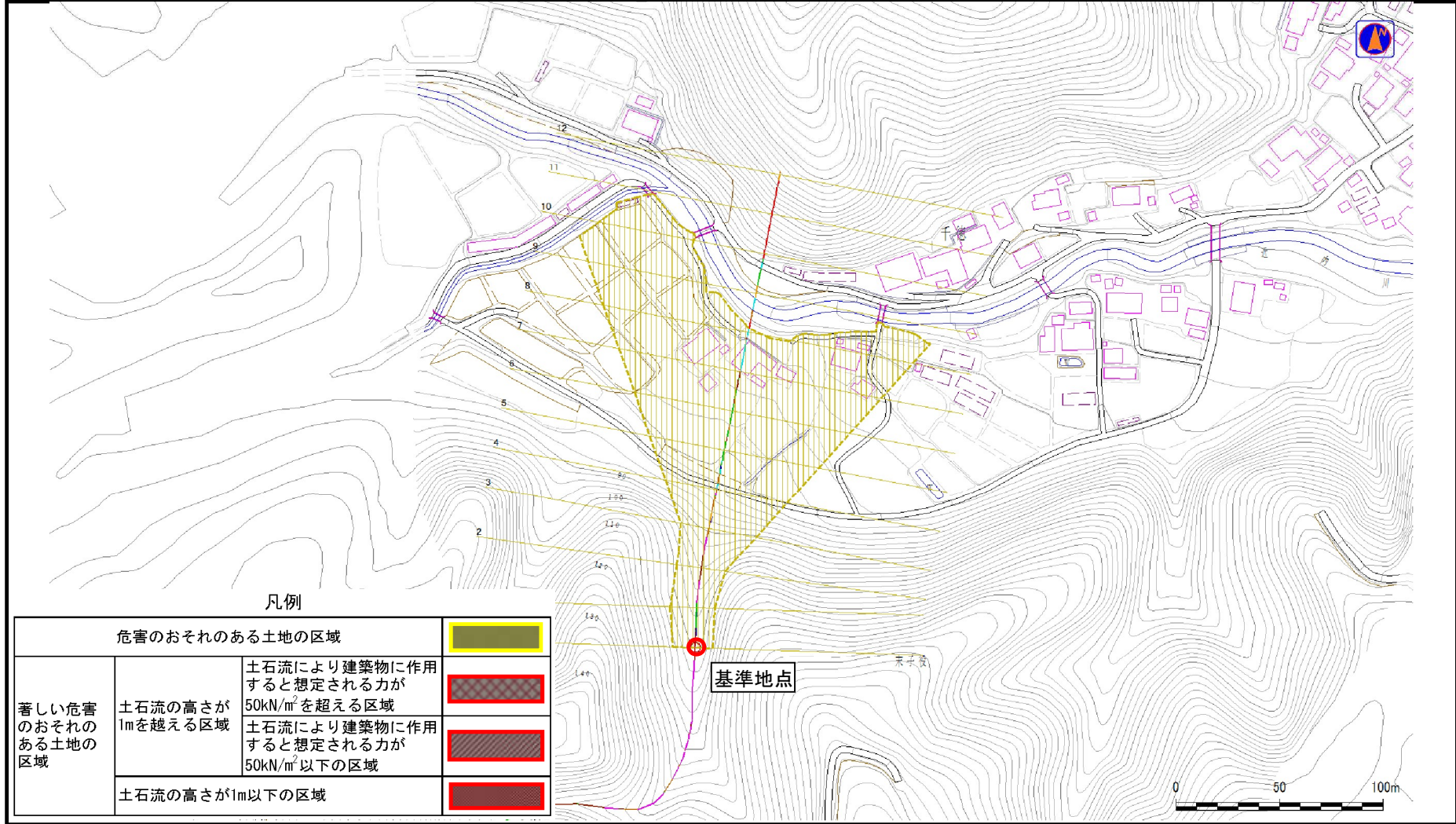
概況図(S=1/25,000)

土石流区域調査

様式3-1 危害のおそれのある土地、著しい危害のおそれのある土地の設定図

調査年度	平成23年度
調査位置	宮古市千徳岩船

溪流の位置	溪流番号	B093111	溪流名	岩船の沢(3)	所在地	宮古市千徳岩船
-------	------	---------	-----	---------	-----	---------



凡例

危害のおそれのある土地の区域		
著しい危害のおそれのある土地の区域	土石流の高さが1mを越える区域	
	土石流により建築物に作用すると想定される力が50kN/m ² を超える区域	
	土石流により建築物に作用すると想定される力が50kN/m ² 以下の区域	
土石流の高さが1m以下の区域		

