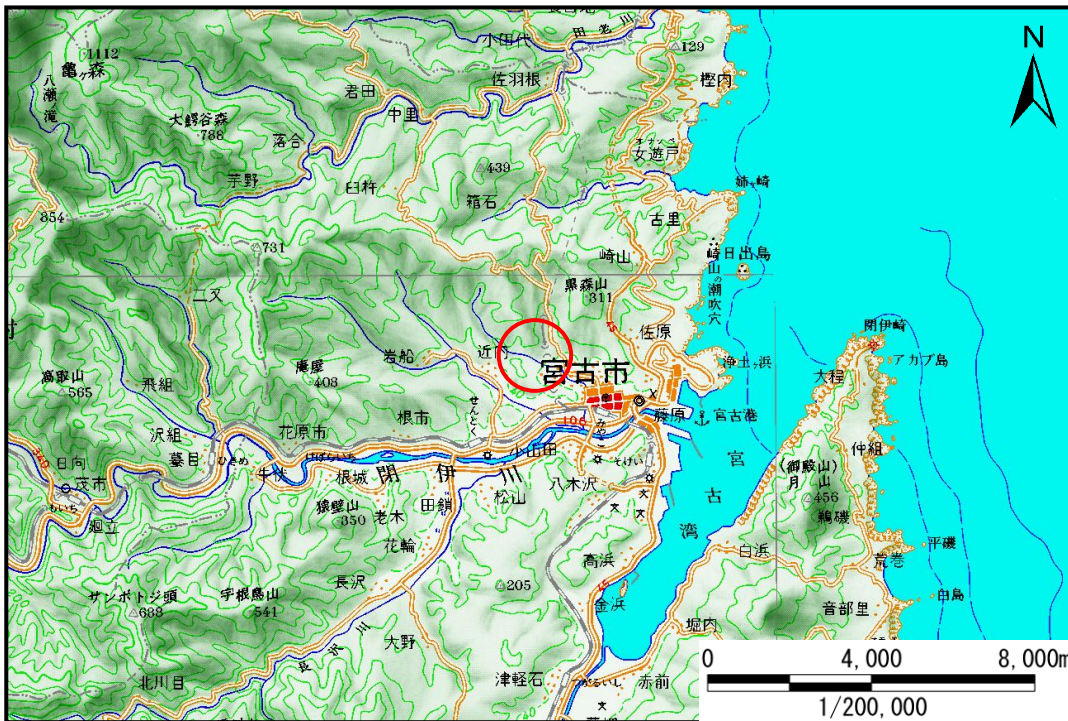


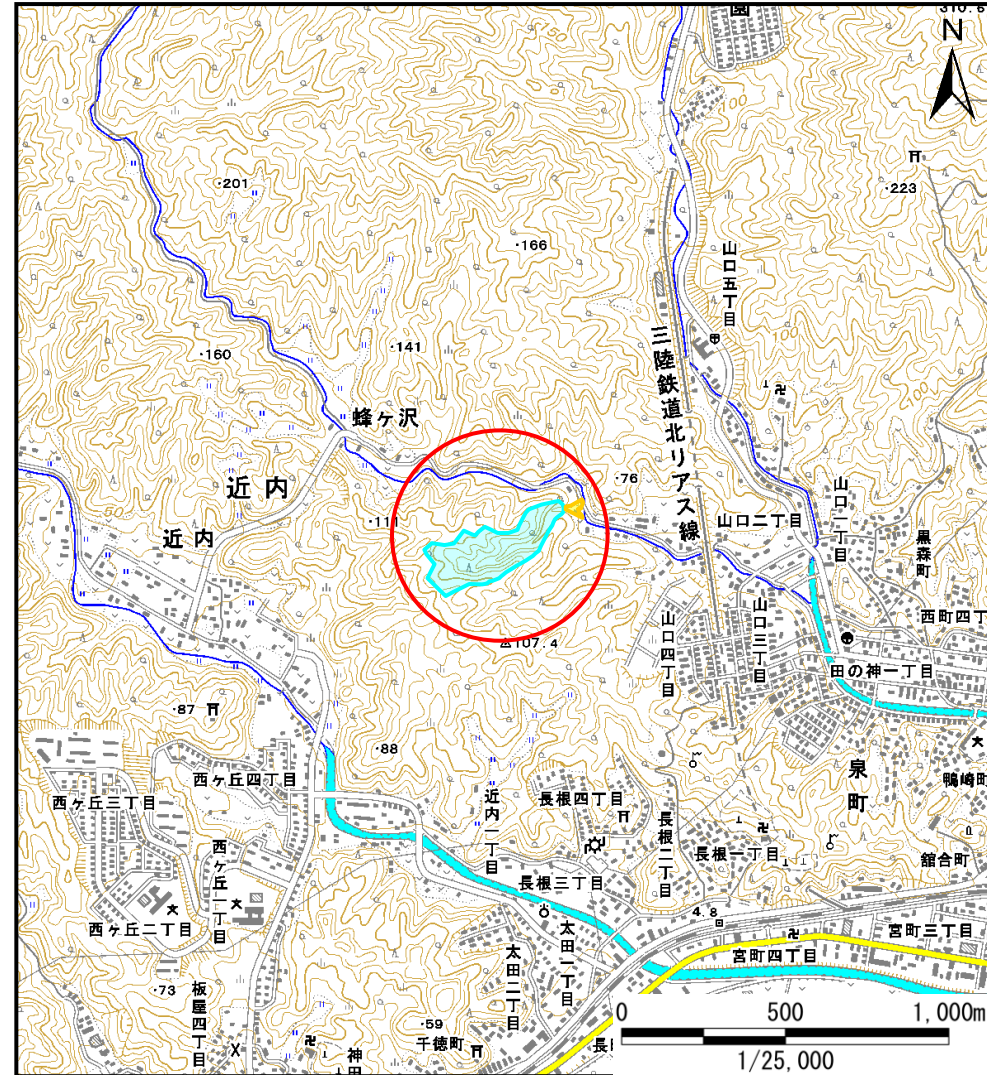
土砂災害防止に関する基礎調査(土石流)

表紙 位置,位置図

自然現象の種類	土石流
溪流番号	B093107
水系名	閉伊川
河川名	山口川
溪流名	山口の沢(10)
所在地	宮古市山口山口
調査機関	岩手県沿岸広域振興局土木部宮古土木センター



位置図(S=1/200,000)



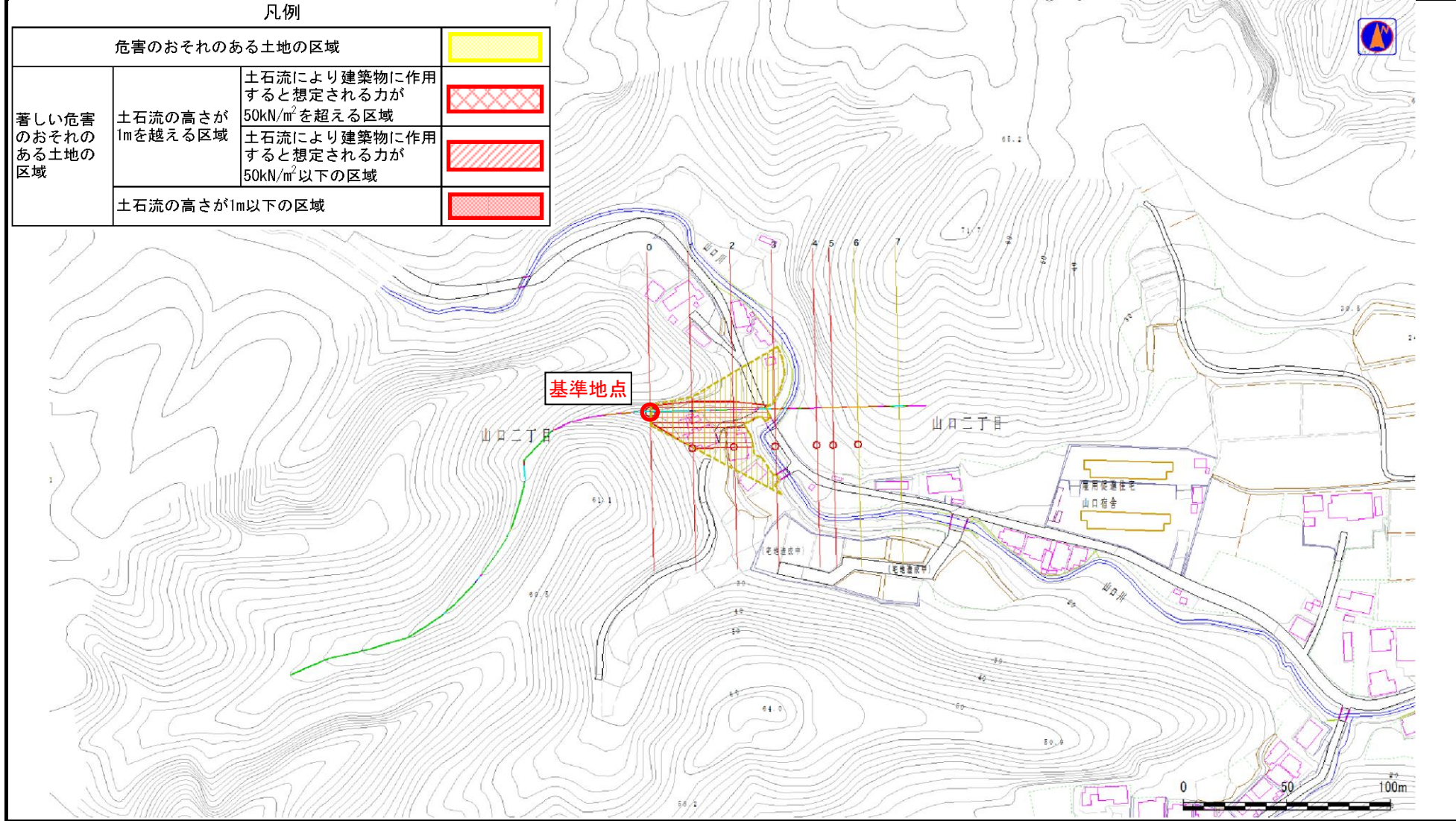
概況図(S=1/25,000)

土石流区域調査

様式3-1 危害のおそれのある土地、著しい危害のおそれのある土地の設定図

調査年度 平成23年度

溪流の位置 溪流番号 B093107 溪流名 山口の沢(10) 所在地 宮古市山口山口



土石流区域調査書

様式3-2 建築物に作用すると想定される衝撃に関する事項

調査年度	平成23年度
所在地	宮古市山口山口

横断測線番号	土石流の高さh(m)	土石流の流体力Fd(kN/m ²)	建築物の耐力P2(kN/m ²)	横断測線番号	土石流の高さh(m)	土石流の流体力Fd(kN/m ²)	建築物の耐力P2(kN/m ²)
No.0	2.06	41.11	4.83				
No.1	0.82	11.35	8.94				
No.2	0.82	11.49	8.98				
No.3	0.79	12.22	9.21				
No.4	0.83	10.70	8.91				
No.5	0.84	8.92	8.76				
No.6	0.92	5.86	8.13				
No.7	1.19	2.91	6.71				