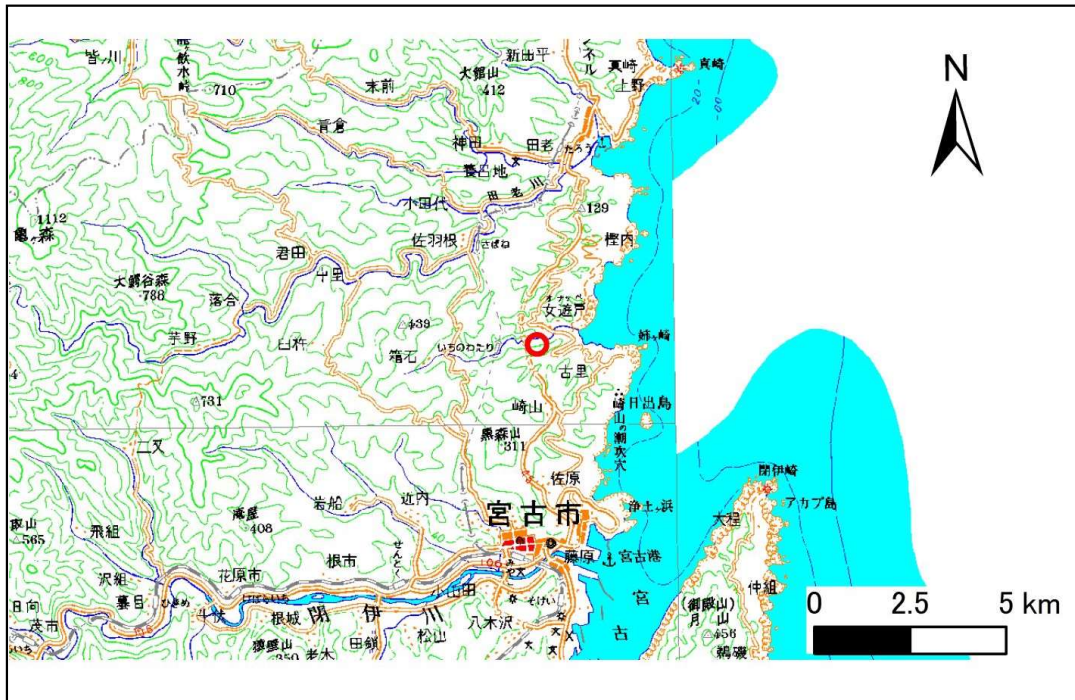


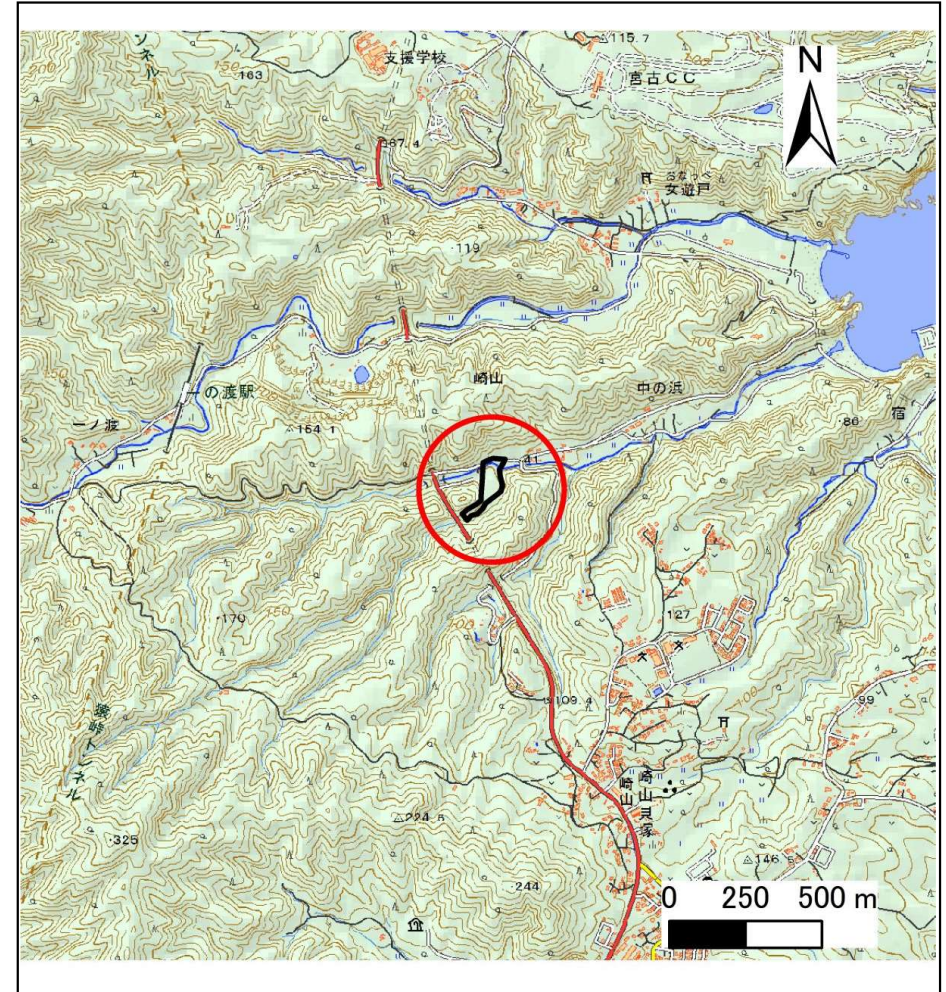
土砂災害防止に関する基礎調査(土石流)

表紙 位置図、概況図

自然現象の種類	土石流
溪流番号	B083229-1
水系名	仲の浜の沢
河川名	仲の浜の沢
溪流名	仲の浜の沢-1
所在地	宮古市崎山第6地割
調査機関	沿岸広域振興局土木部宮古土木センター



位置図 (S=1:200,000)



概況図 (S=1:25,000)

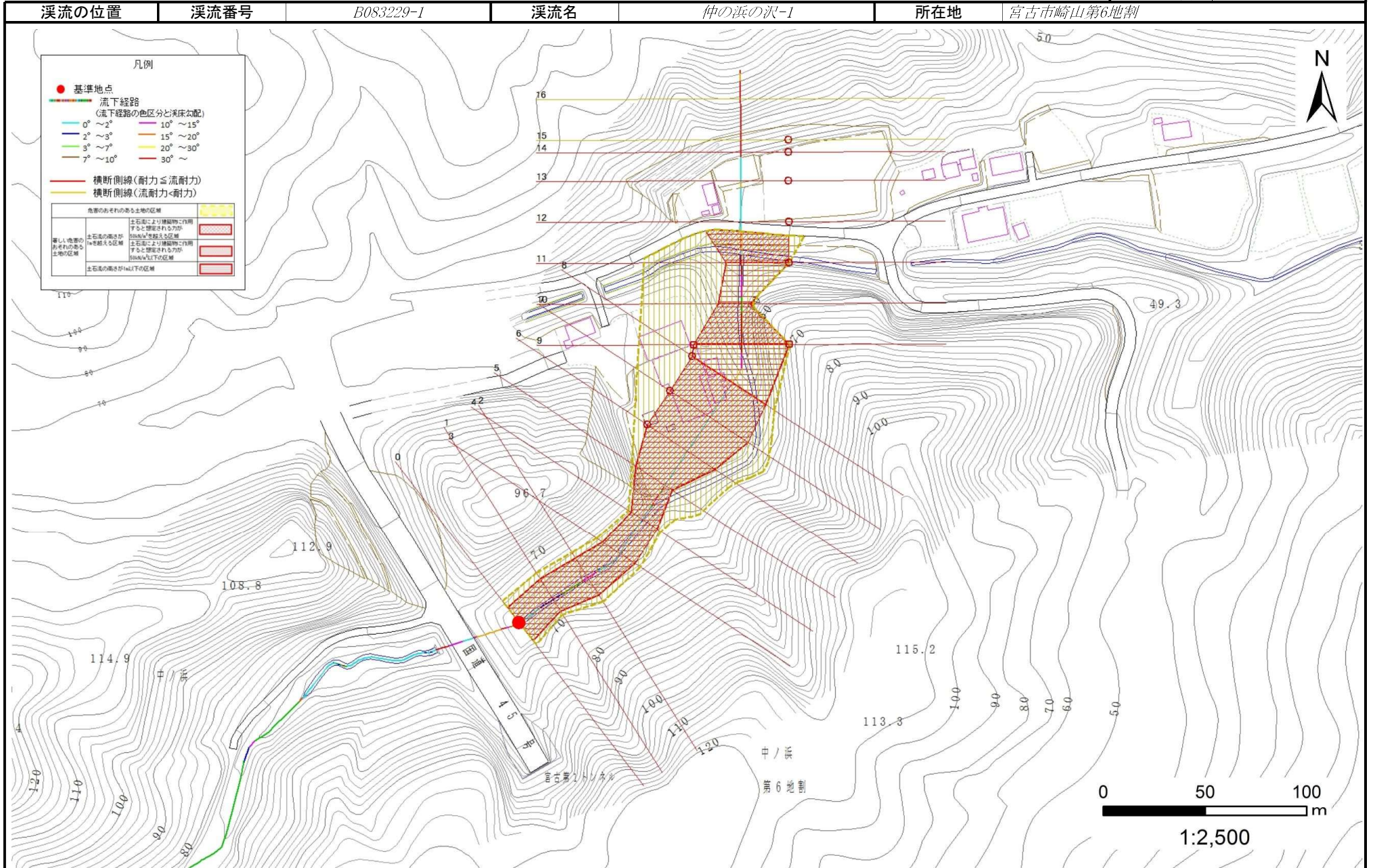
岩手県

国土地理院の電子地形図20000『盛岡』及び電子地形図25000『田老』を掲載

土石流区域調査

様式3-1 危害のおそれのある土地、著しい危害のおそれのある土地の設定図

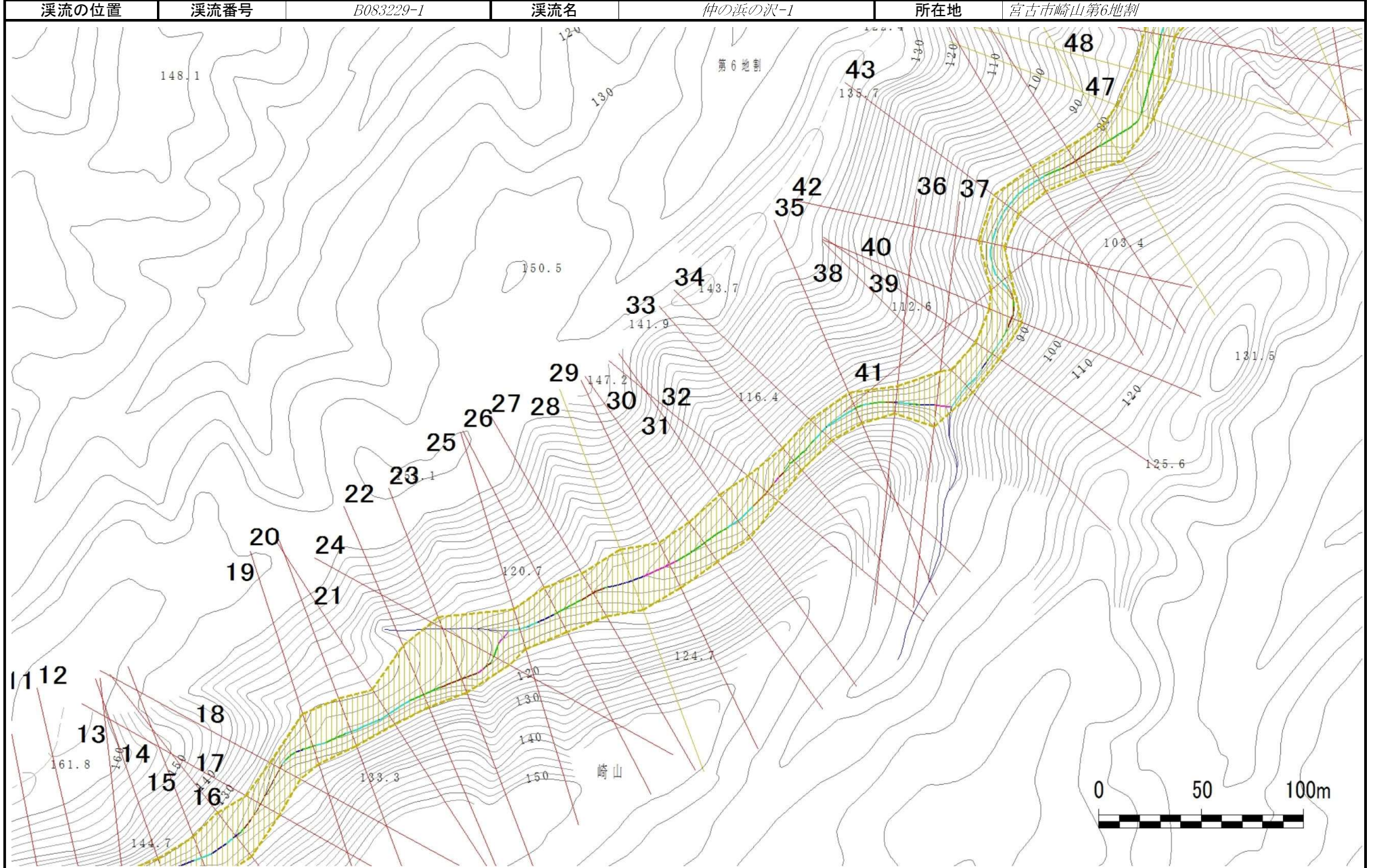
調査年度 平成29年度



土石流区域調査

様式3-1 危害のおそれのある土地、著しい危害のおそれのある土地の設定図

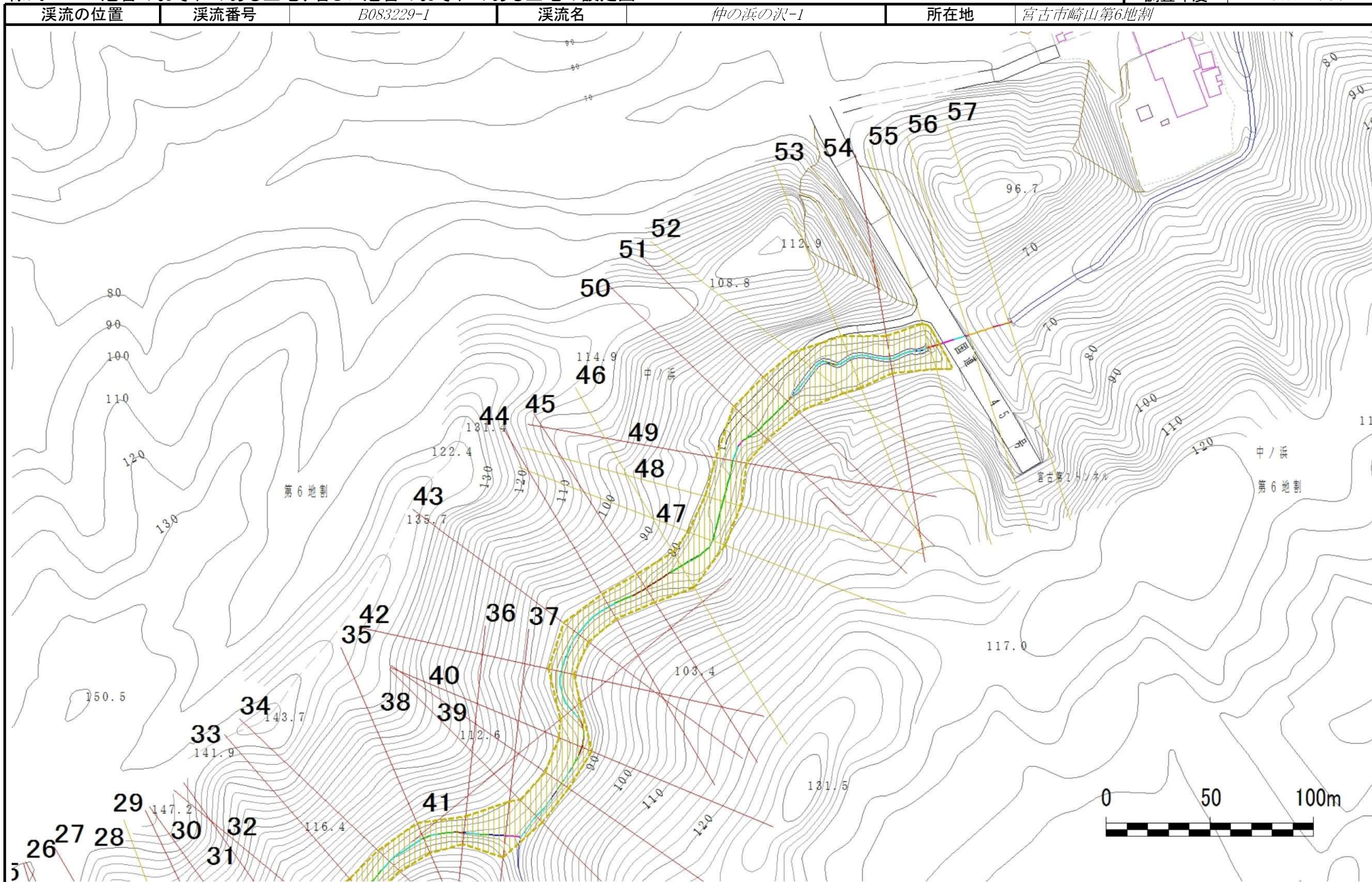
調査年度 平成29年度



土石流区域調書

様式3-1 危害のおそれのある土地、著しい危害のおそれのある土地の設定図

調査年度 平成29年度



土石流区域調書

様式3-2 建築物に作用すると想定される衝撃に関する事項

調査年度 平成29年度

渓流の位置		渓流番号	渓流名		所在地		
		<i>B083229-1</i>	<i>仲の浜の沢-1</i>		<i>宮古市崎山第6地割</i>		
横断測線番号	土石流の高さh(m)	土石流の流体力Fd(kN/m ²)	建築物の耐力P2(kN/m ²)	横断測線番号	土石流の高さh(m)	土石流の流体力Fd(kN/m ²)	建築物の耐力P2(kN/m ²)
<i>No.0</i>	<i>1.85</i>	<i>18.03</i>	<i>5.08</i>				
<i>No.1</i>	<i>1.96</i>	<i>18.92</i>	<i>4.94</i>				
<i>No.2</i>	<i>1.81</i>	<i>17.25</i>	<i>5.14</i>				
<i>No.3</i>	<i>1.93</i>	<i>18.54</i>	<i>4.97</i>				
<i>No.4</i>	<i>2.29</i>	<i>19.96</i>	<i>4.65</i>				
<i>No.5</i>	<i>1.70</i>	<i>17.89</i>	<i>5.32</i>				
<i>No.6</i>	<i>1.08</i>	<i>9.35</i>	<i>7.20</i>				
<i>No.7</i>	<i>1.09</i>	<i>9.26</i>	<i>7.17</i>				
<i>No.8</i>	<i>1.03</i>	<i>10.25</i>	<i>7.46</i>				
<i>No.9</i>	<i>0.90</i>	<i>13.51</i>	<i>8.32</i>				
<i>No.10</i>	<i>1.91</i>	<i>26.75</i>	<i>5.00</i>				
<i>No.11</i>	<i>0.95</i>	<i>12.06</i>	<i>7.95</i>				
<i>No.12</i>	<i>1.07</i>	<i>9.54</i>	<i>7.26</i>				
<i>No.13</i>	<i>1.15</i>	<i>8.19</i>	<i>6.85</i>				
<i>No.14</i>	<i>1.23</i>	<i>6.73</i>	<i>6.55</i>				
<i>No.15</i>	<i>1.58</i>	<i>3.48</i>	<i>5.54</i>				
<i>No.16</i>	<i>0.00</i>	<i>0.00</i>	<i>0.00</i>				