

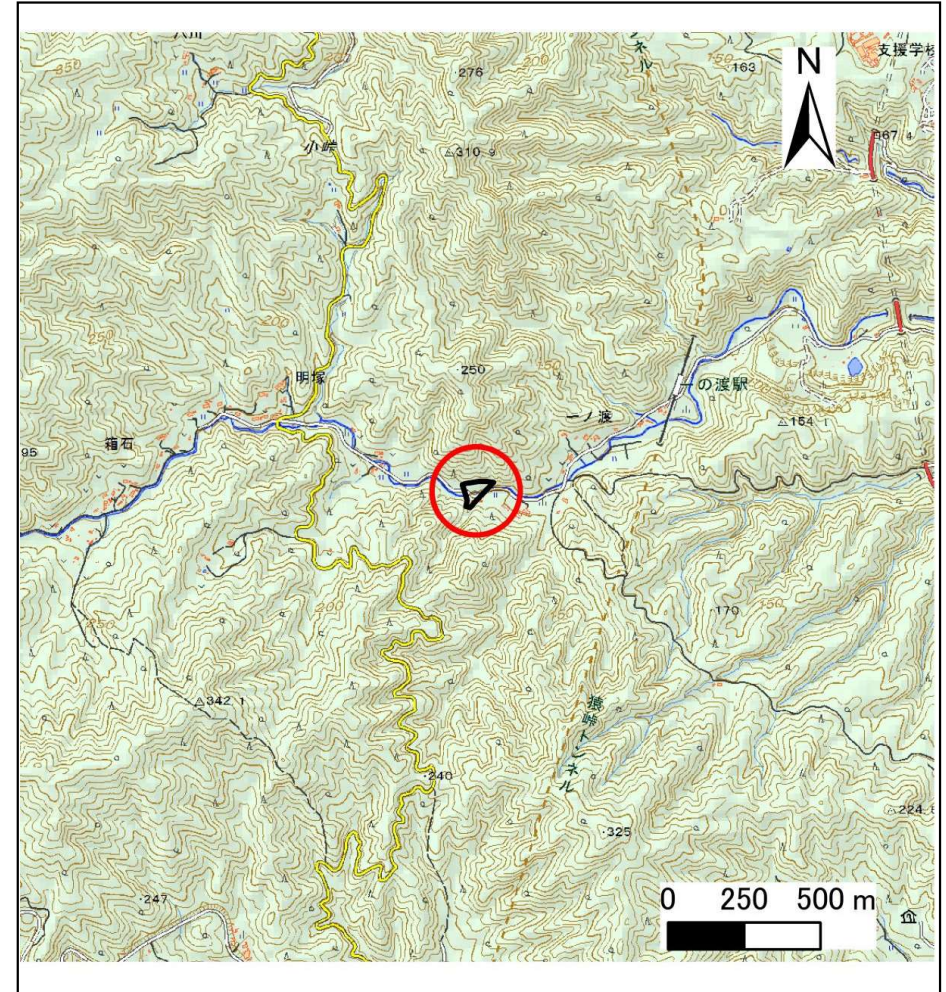
土砂災害防止に関する基礎調査(土石流)

表紙 位置図、概況図

自然現象の種類	土石流
溪流番号	B083228
水系名	女遊戸川
河川名	女遊戸川
溪流名	一ノ渡の沢(4)
所在地	宮古市崎山第7地割
調査機関	沿岸広域振興局土木部宮古土木センター



位置図 (S=1:200,000)



概況図 (S=1:25,000)

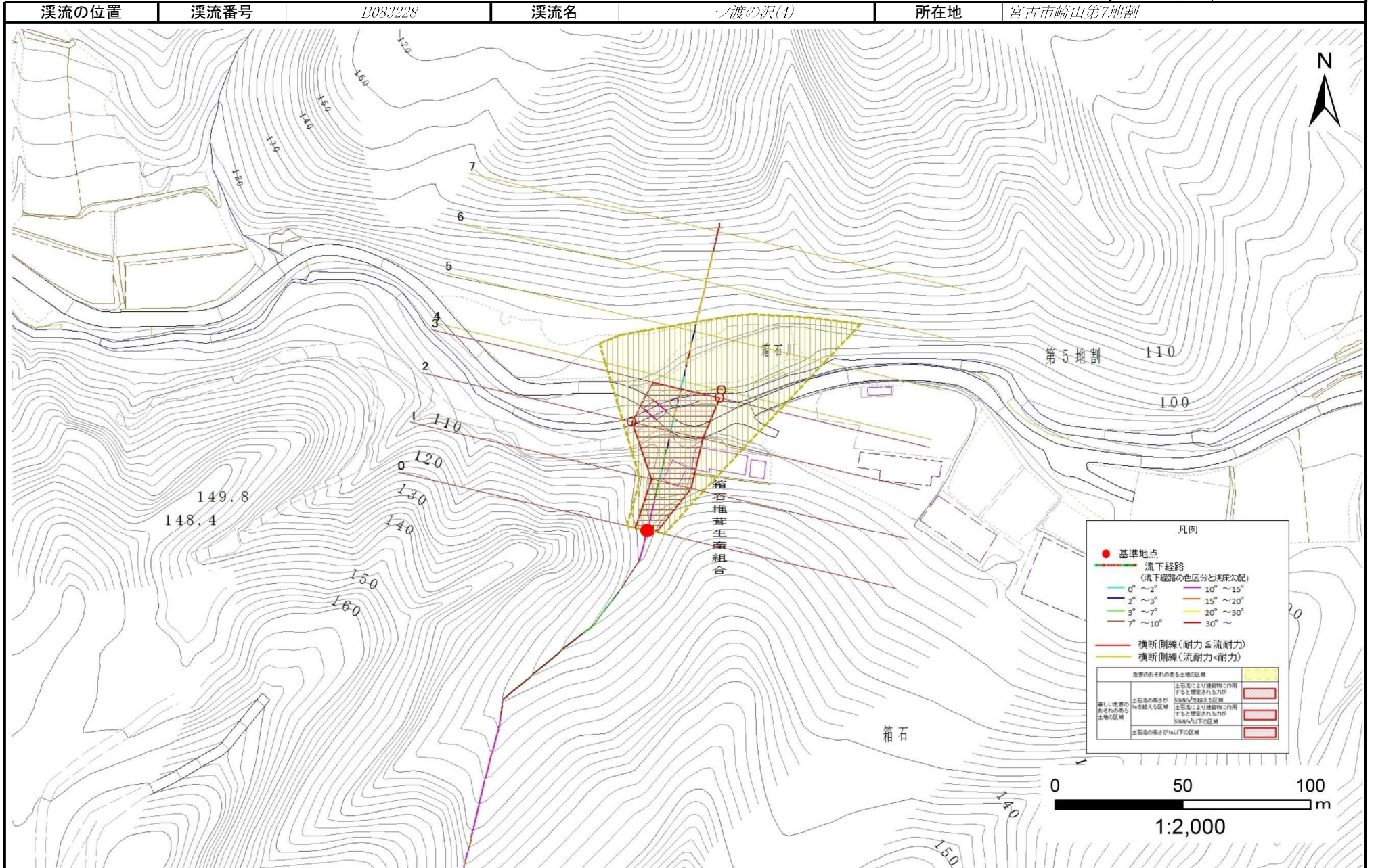
岩手県

国土地理院の電子地形図20000(地図画像)『盛岡』及び電子地形図25000『田老』を掲載

土石流区域調査

様式3-1 危害のおそれのある土地、著しい危害のおそれのある土地の設定図

調査年度 平成29年度



土石流区域調査

様式3-2 建築物に作用すると想定される衝撃に関する事項

調査年度	平成29年度
------	--------

溪流の位置	溪流番号	B083228	溪流名	一ノ渡の沢(1)	所在地	宮古市崎山第7地割	
横断測線番号	土石流の高さh(m)	土石流の流体力Fd(kN/m ²)	建築物の耐力P2(kN/m ²)	横断測線番号	土石流の高さh(m)	土石流の流体力Fd(kN/m ²)	建築物の耐力P2(kN/m ²)
No.0	1.47	48.11	5.80				
No.1	0.97	28.65	7.80				
No.2	0.64	14.55	11.09				
No.3	0.61	11.52	11.45				
No.4	0.61	11.06	11.49				
No.5	0.61	7.31	11.53				
No.6	0.70	3.53	10.18				
No.7	0.00	0.00	0.00				