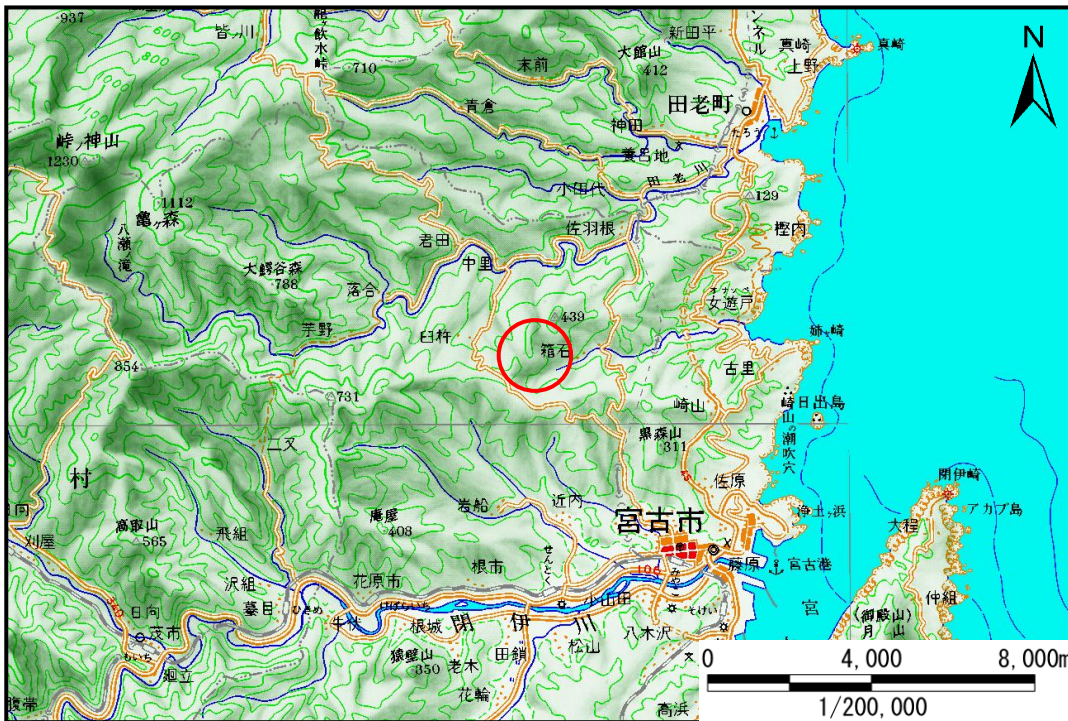


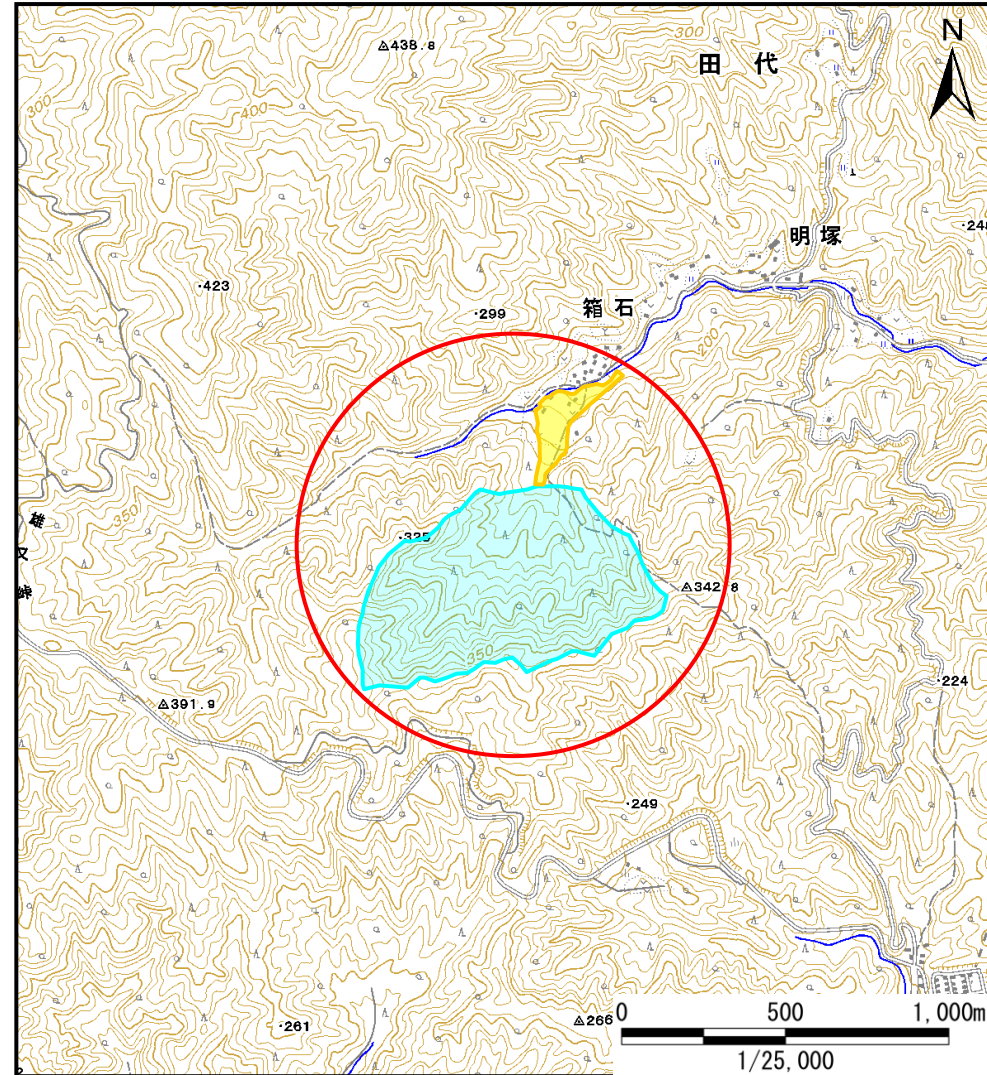
# 土砂災害防止に関する基礎調査(土石流)

表紙 位置,位置図

自然現象の種類	土石流
溪流番号	B083226
水系名	女遊戸川
河川名	箱石川
溪流名	箱石の沢(2)
所在地	宮古市崎山箱石
調査機関	岩手県沿岸広域振興局土木部宮古土木センター



位置図(S=1/200,000)



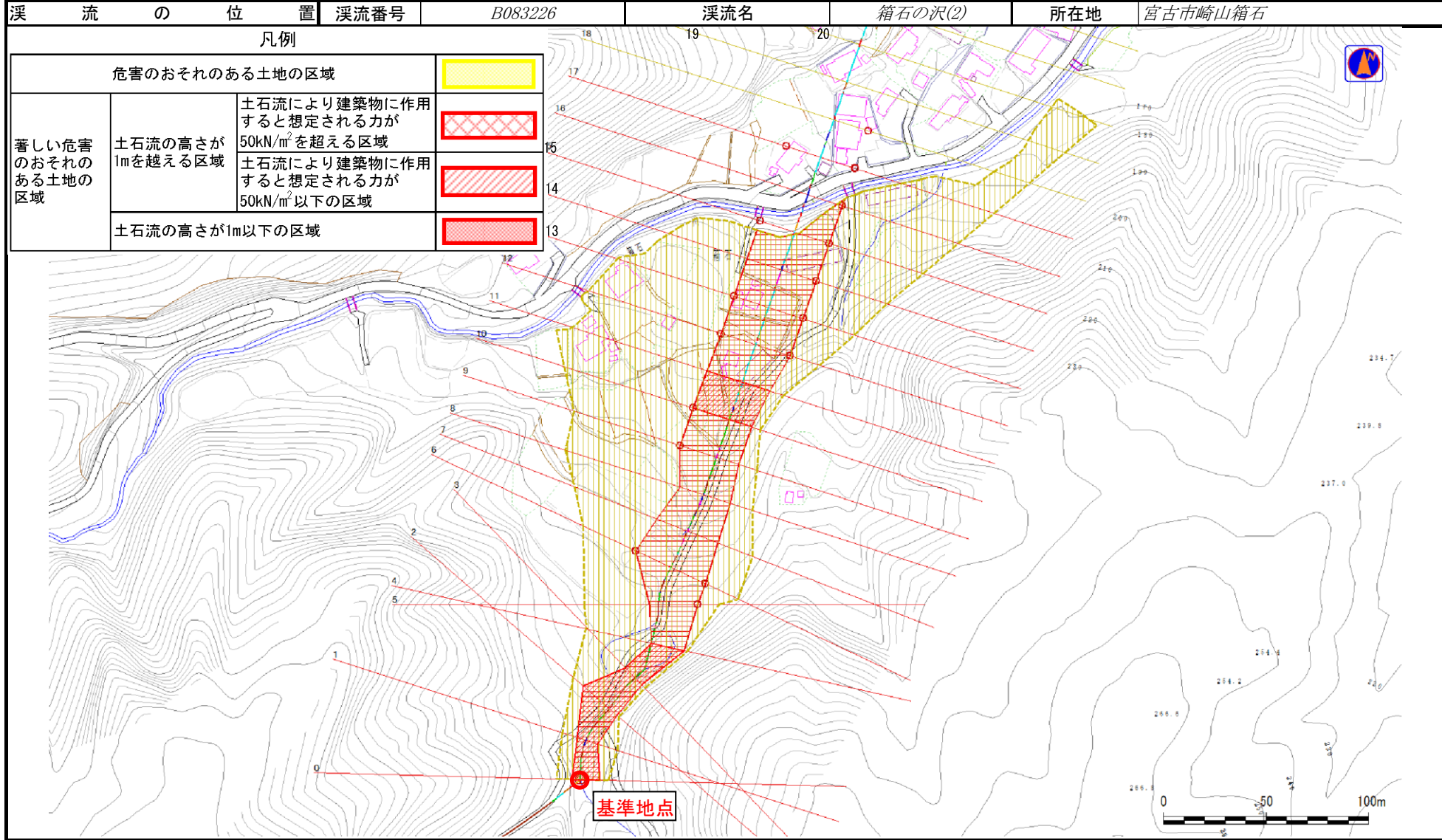
概況図(S=1/25,000)



# 土石流区域調査書

様式3-1 危害のおそれのある土地、著しい危害のおそれのある土地の設定図

調査年度 平成23年度



## 土石流区域調査

様式3-2 建築物に作用すると想定される衝撃に関する事項

調査年度	平成23年度
------	--------

溪流の位置	溪流番号	B083226	溪流名	箱石の沢(2)	所在地	宮古市崎山箱石
-------	------	---------	-----	---------	-----	---------

横断測線番号	土石流の高さh(m)	土石流の流体力Fd(kN/m <sup>2</sup> )	建築物の耐力P2(kN/m <sup>2</sup> )	横断測線番号	土石流の高さh(m)	土石流の流体力Fd(kN/m <sup>2</sup> )	建築物の耐力P2(kN/m <sup>2</sup> )
No.0	1.53	44.11	5.66				
No.1	1.76	48.46	5.22				
No.2	1.11	24.89	7.06				
No.3	1.63	39.84	5.45				
No.4	1.32	25.53	6.23				
No.5	0.79	12.58	9.19				
No.6	0.79	12.17	9.19				
No.7	0.87	13.77	8.53				
No.8	1.00	16.63	7.63				
No.9	0.80	12.03	9.14				
No.10	0.81	10.54	9.09				
No.11	1.02	13.66	7.50				
No.12	0.85	9.20	8.72				
No.13	0.85	9.23	8.72				
No.14	0.80	10.21	9.10				
No.15	0.83	9.68	8.90				
No.16	0.80	10.23	9.11				
No.17	0.86	8.65	8.65				
No.18	0.88	7.57	8.48				
No.19	0.90	6.90	8.34				
No.20	0.98	5.08	7.78				
No.21	1.07	3.89	7.25				
No.22	0.99	4.55	7.70				