

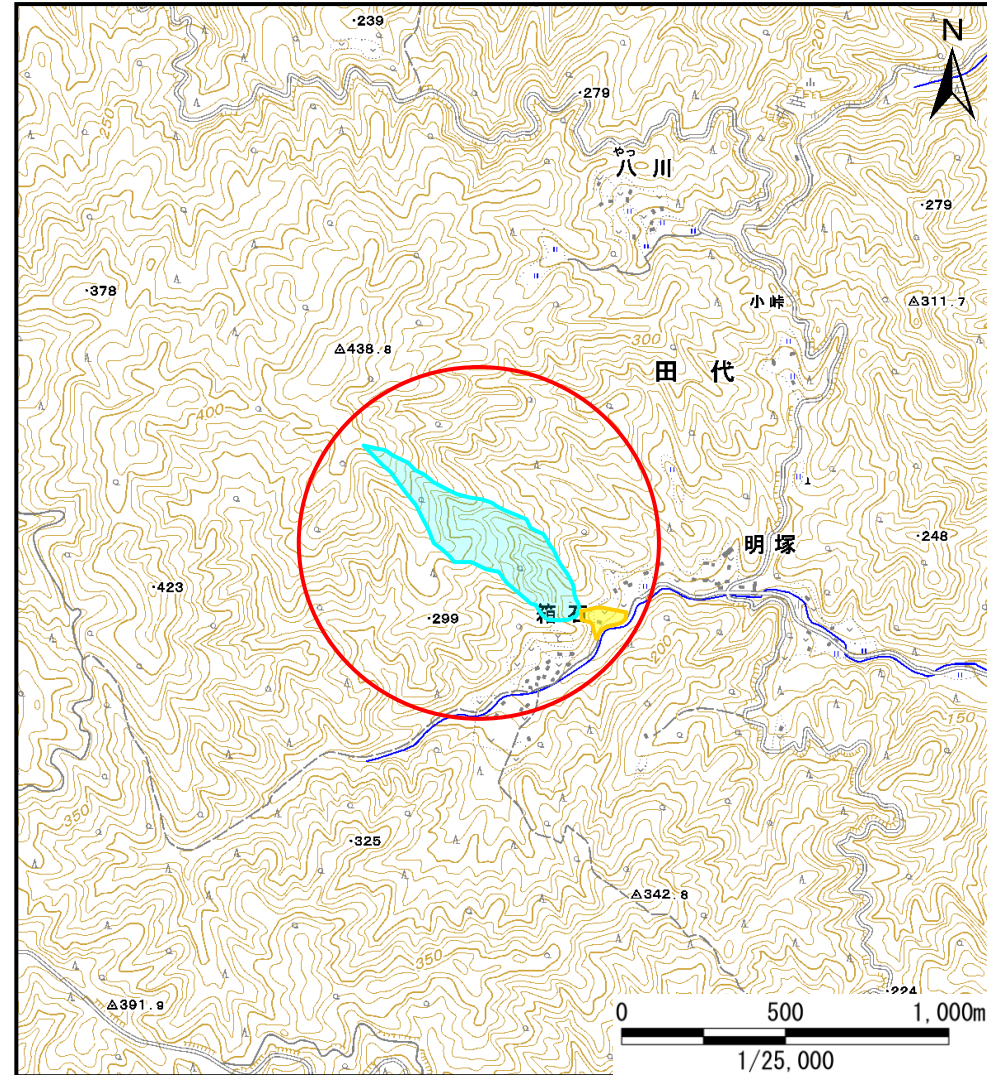
土砂災害防止に関する基礎調査(土石流)

表紙 位置,位置図

自然現象の種類	土石流
溪流番号	B083225
水系名	女遊戸川
河川名	箱石川
溪流名	箱石の沢(3)
所在地	宮古市崎山箱石
調査機関	岩手県沿岸広域振興局土木部宮古土木センター



位置図(S=1/200,000)



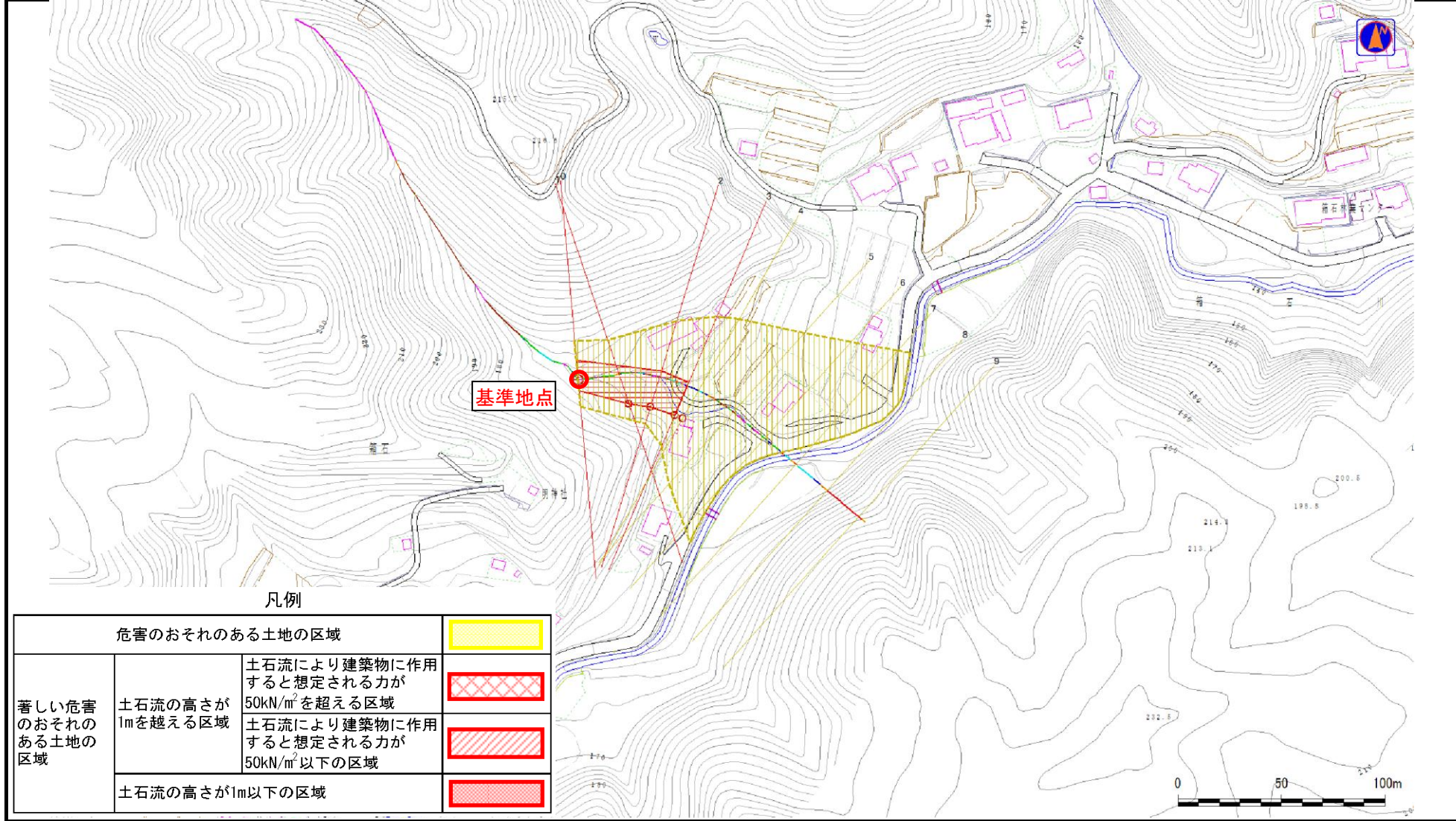
概況図(S=1/25,000)

土石流区域調査

様式3-1 危害のおそれのある土地、著しい危害のおそれのある土地の設定図

調査年度	平成23年度
------	--------

溪流の位置	溪流番号	B083225	溪流名	箱石の沢(3)	所在地	宮古市崎山箱石
-------	------	---------	-----	---------	-----	---------



土石流区域調査書

様式3-2 建築物に作用すると想定される衝撃に関する事項

調査年度	平成23年度
------	--------

溪流の位置	溪流番号	B083225	溪流名	箱石の沢(3)	所在地	宮古市崎山箱石
-------	------	---------	-----	---------	-----	---------

横断測線番号	土石流の高さh(m)	土石流の流体力Fd(kN/m ²)	建築物の耐力P2(kN/m2)	横断測線番号	土石流の高さh(m)	土石流の流体力Fd(kN/m ²)	建築物の耐力P2(kN/m2)
No.0	1.06	28.51	7.29				
No.1	0.66	13.87	10.74				
No.2	0.65	12.55	10.86				
No.3	0.64	11.04	10.97				
No.4	0.64	10.40	11.00				
No.5	0.63	10.67	11.12				
No.6	0.64	10.64	11.11				
No.7	0.64	9.52	11.01				
No.8	0.65	7.04	10.84				
No.9	0.00	0.00	0.00				