

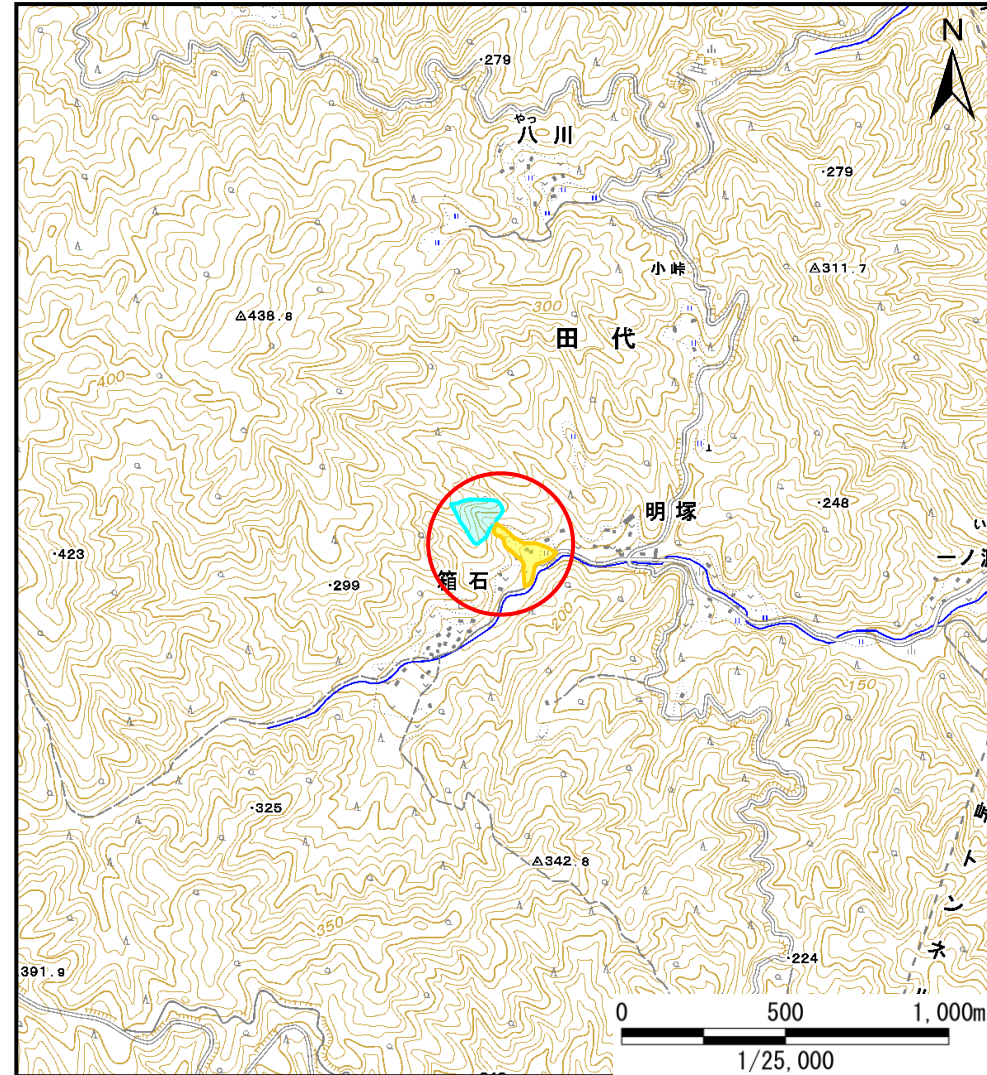
土砂災害防止に関する基礎調査(土石流)

表紙 位置,位置図

自然現象の種類	土石流
溪流番号	B083224
水系名	女遊戸川
河川名	箱石川
溪流名	箱石の沢(4)
所在地	宮古市崎山箱石
調査機関	岩手県沿岸広域振興局土木部宮古土木センター



位置図(S=1/200,000)



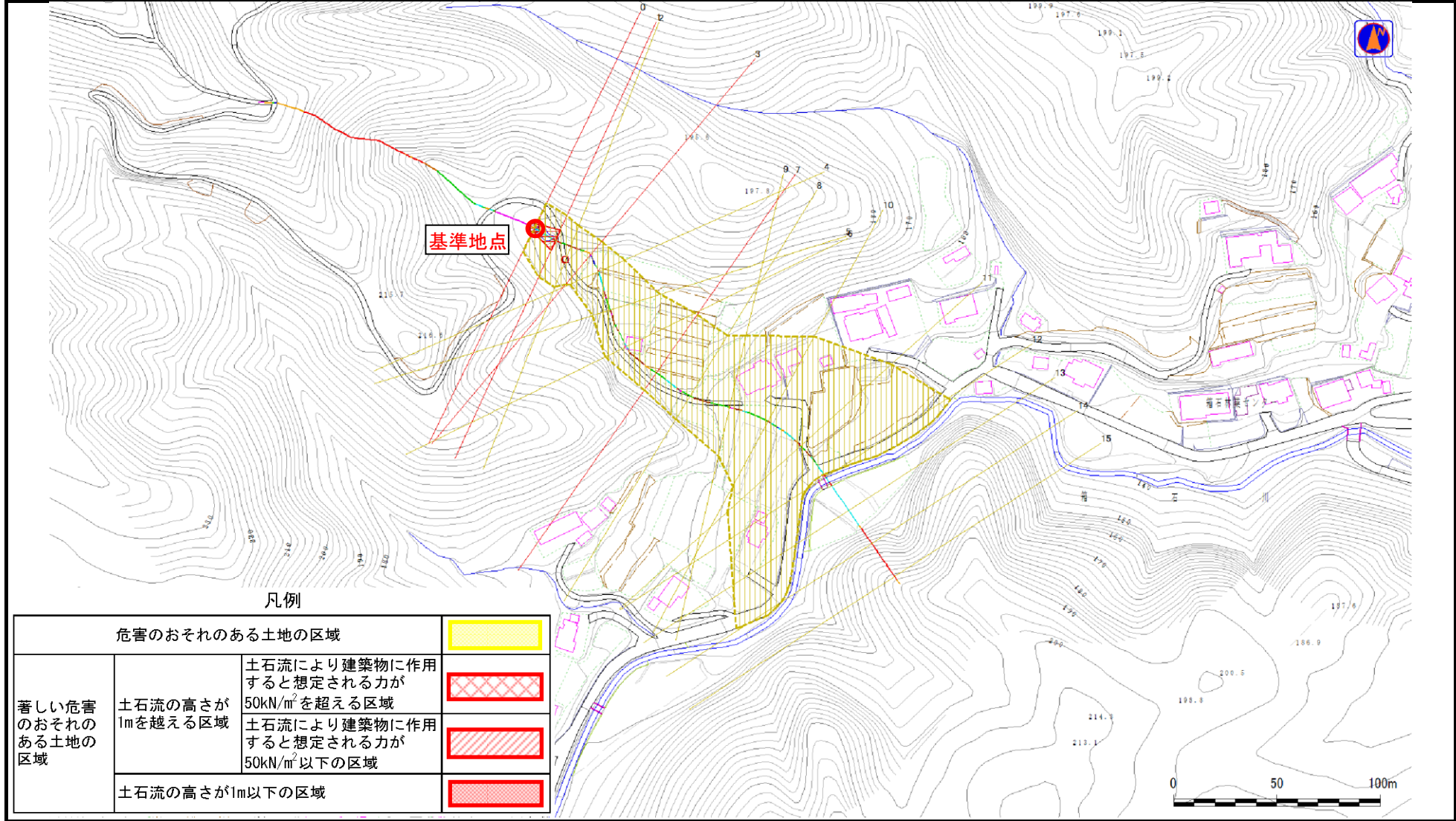
概況図(S=1/25,000)

土石流区域調書

様式3-1 危害のおそれのある土地、著しい危害のおそれのある土地の設定図

調査年度	平成23年度
------	--------

溪流の位置	溪流番号	B083224	溪流名	箱石の沢(4)	所在地	宮古市崎山箱石
-------	------	---------	-----	---------	-----	---------



凡例

危害のおそれのある土地の区域		
著しい危害のおそれのある土地の区域	土石流の高さが1mを超える区域	土石流により建築物に作用すると想定される力が50kN/m ² を超える区域
	土石流の高さが1m以下の区域	土石流により建築物に作用すると想定される力が50kN/m ² 以下の区域
	土石流の高さが1m以下の区域	

土石流区域調査

様式3-2 建築物に作用すると想定される衝撃に関する事項

調査年度	平成23年度
所在地	宮古市崎山箱石

溪流の位置		溪流番号	溪流名		所在地		
		B083224	箱石の沢(4)		宮古市崎山箱石		
横断測線番号	土石流の高さh(m)	土石流の流体力Fd(kN/m ²)	建築物の耐力P2(kN/m ²)	横断測線番号	土石流の高さh(m)	土石流の流体力Fd(kN/m ²)	建築物の耐力P2(kN/m ²)
No.0	0.64	43.64	11.06				
No.1	0.36	19.65	18.39				
No.2	0.31	15.95	21.07				
No.3	0.64	40.72	11.06				
No.4	0.31	15.71	20.93				
No.5	0.32	15.38	20.72				
No.6	0.33	14.14	19.92				
No.7	0.55	21.97	12.70				
No.8	0.24	4.98	26.60				
No.9	0.22	3.11	29.51				
No.10	0.22	3.00	29.63				
No.11	0.21	3.08	30.00				
No.12	0.21	2.75	29.90				
No.13	0.21	2.41	30.13				
No.14	0.25	0.83	25.63				
No.15	0.00	0.00	0.00				