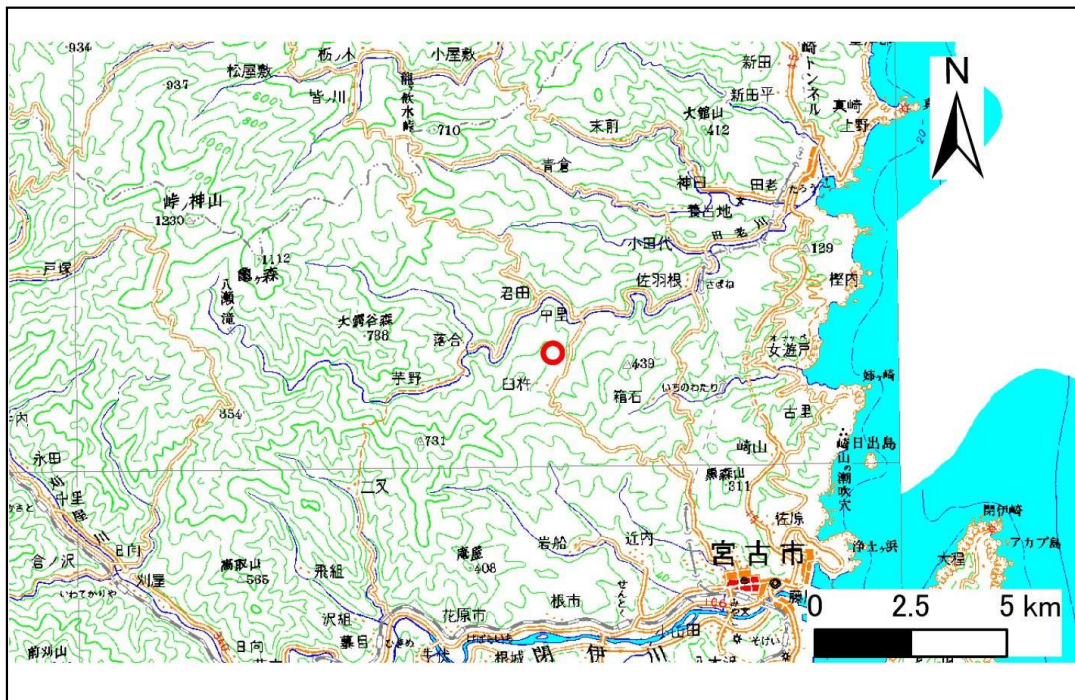


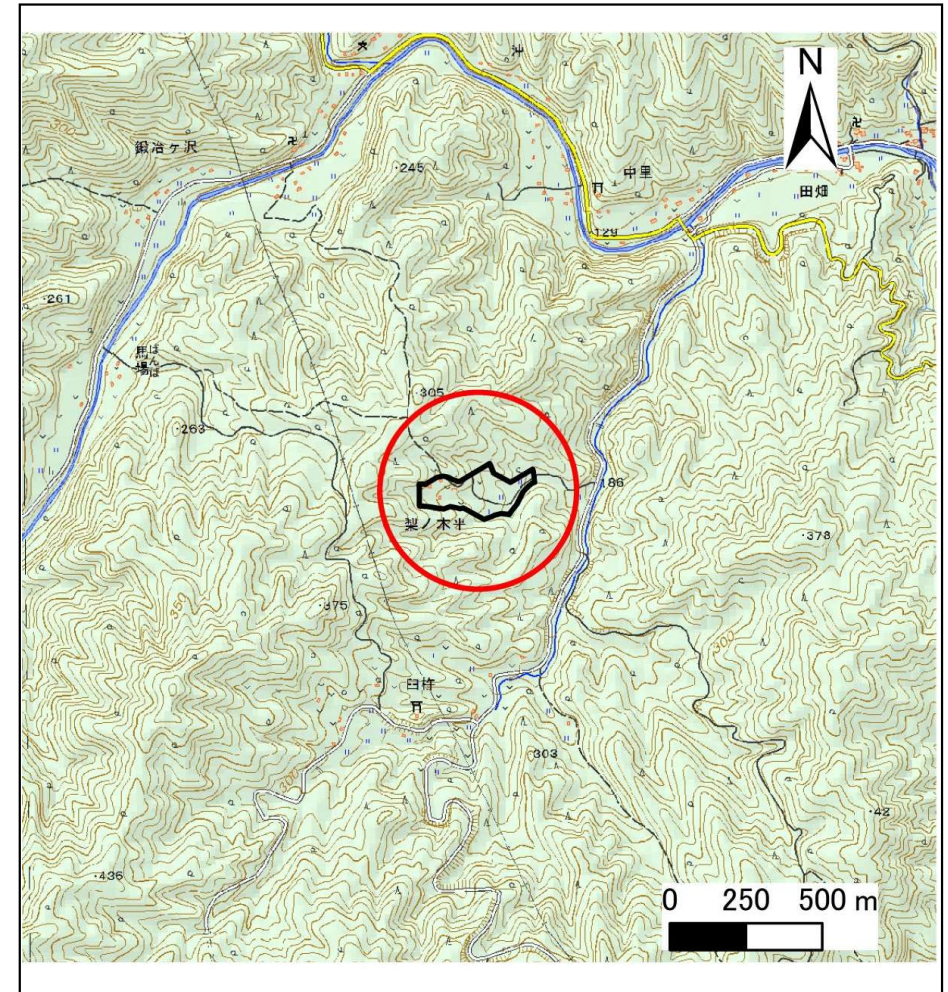
土砂災害防止に関する基礎調査(土石流)

表紙 位置図、概況図

自然現象の種類	土石流
溪流番号	B083213
水系名	田老川
河川名	田代川
溪流名	梨木平の沢
所在地	宮古市田代第5地割
調査機関	沿岸広域振興局土木部宮古土木センター



位置図 (S=1:200,000)



概況図 (S=1:25,000)

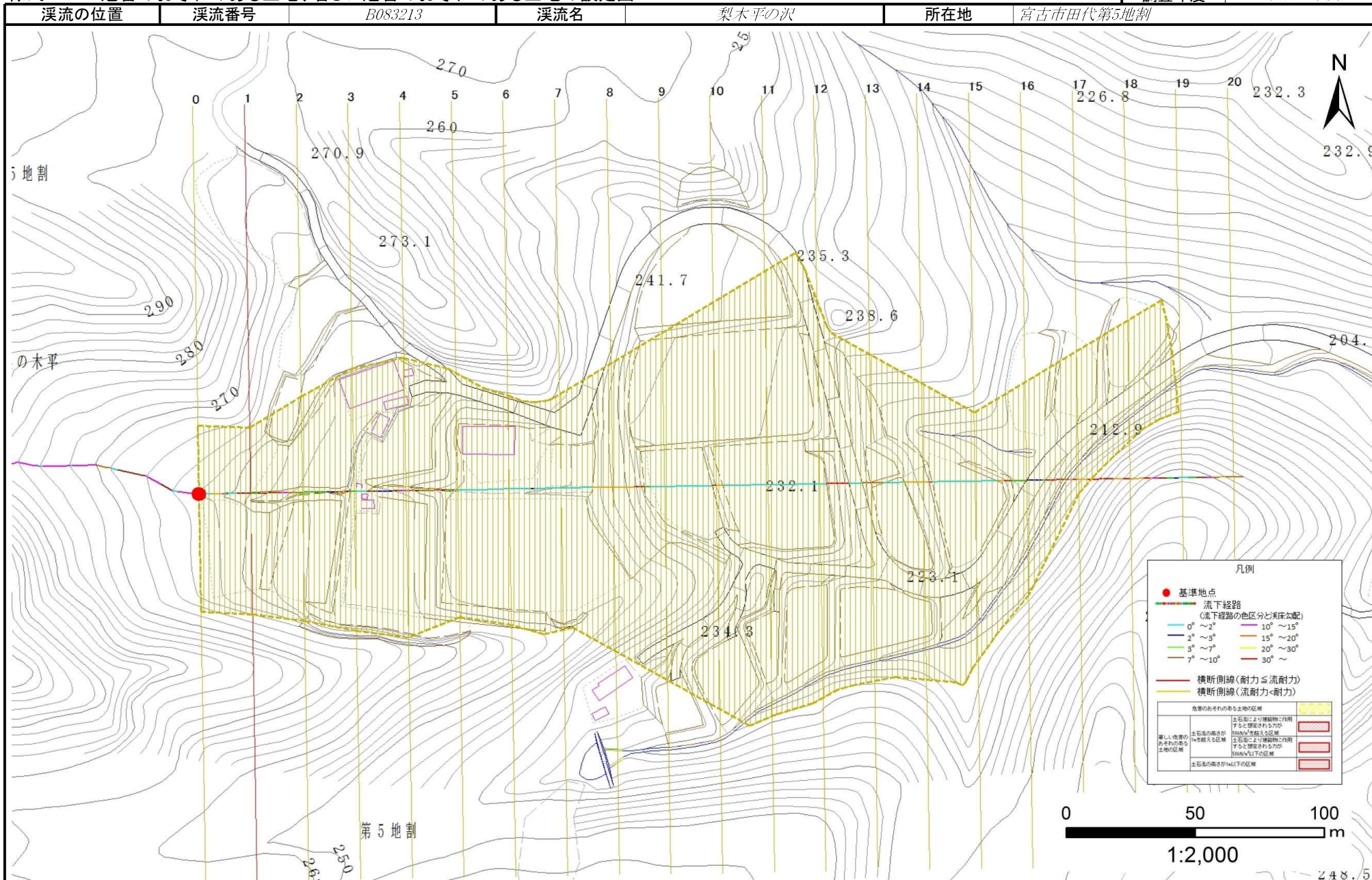
岩手県

国土地理院の電子地形図20000(地図画像)『盛岡』及び電子地形図25000『峠ノ神山』・『田老』を掲載

土石流区域調査

様式3-1 危害のおそれのある土地、著しい危害のおそれのある土地の設定図

調査年度 平成29年度



232.9

204.5

248.5

土石流区域調書

様式3-2 建築物に作用すると想定される衝撃に関する事項

調査年度	平成29年度
所在地	宮古市田代第5地割

溪流の位置		溪流番号	B083213		溪流名	梨木平の沢		所在地	宮古市田代第5地割	
横断測線番号	土石流の高さh(m)	土石流の流体力Fd(kN/m ²)	建築物の耐力P2(kN/m ²)	横断測線番号	土石流の高さh(m)	土石流の流体力Fd(kN/m ²)	建築物の耐力P2(kN/m ²)			
No.0	0.47	14.13	14.49							
No.1	0.53	14.81	13.06							
No.2	0.45	11.30	15.10							
No.3	0.42	9.10	15.99							
No.4	0.41	7.82	16.48							
No.5	0.41	7.91	16.57							
No.6	0.40	7.32	16.65							
No.7	0.39	5.99	17.03							
No.8	0.39	6.01	17.07							
No.9	0.38	6.40	17.57							
No.10	0.39	6.10	17.17							
No.11	0.39	5.73	17.08							
No.12	0.39	4.79	17.15							
No.13	0.37	5.30	17.97							
No.14	0.36	5.59	18.42							
No.15	0.37	5.29	17.95							
No.16	0.36	5.65	18.52							
No.17	0.35	5.86	18.84							
No.18	0.40	3.29	16.66							
No.19	0.58	1.03	12.03							
No.20	0.48	1.50	14.20							