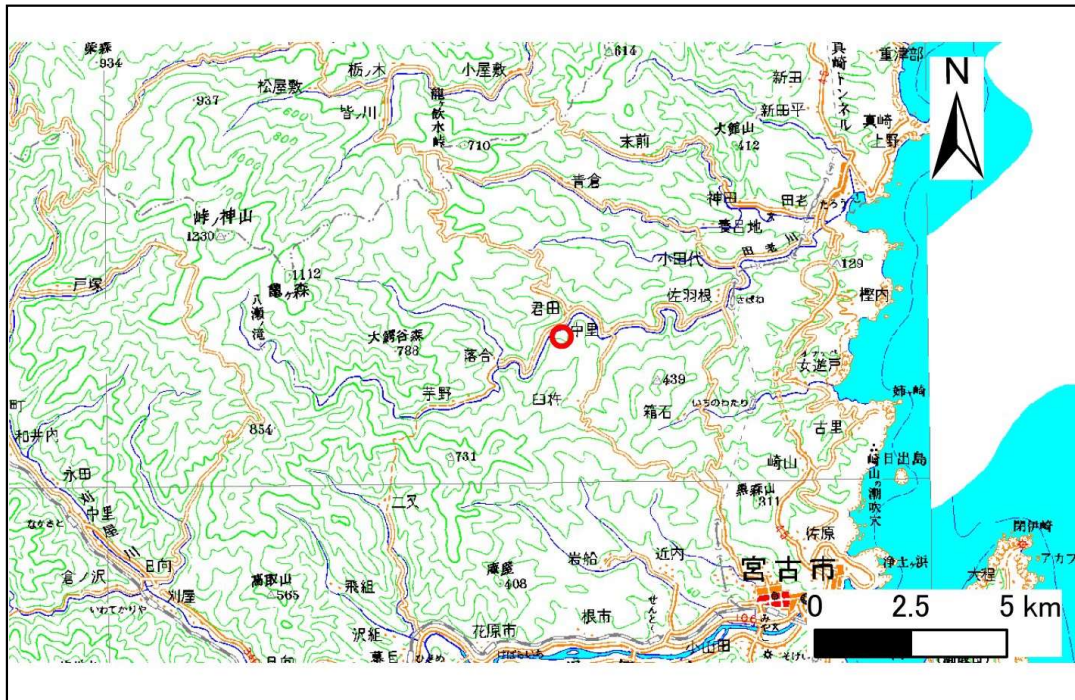


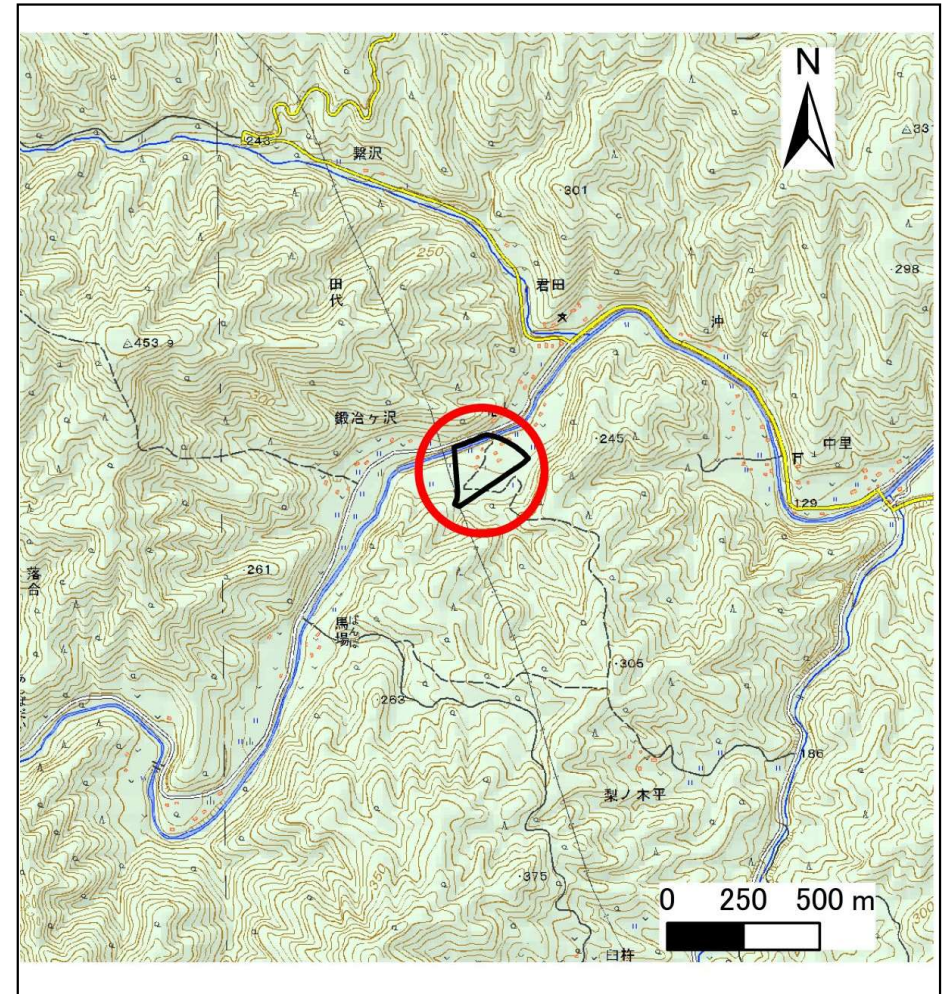
土砂災害防止に関する基礎調査(土石流)

表紙 位置図、概況図

自然現象の種類	土石流
溪流番号	B083211-2
水系名	田老川
河川名	田代川
溪流名	鍛冶ヶ沢(2)-2
所在地	宮古市田代第8地割
調査機関	沿岸広域振興局土木部宮古土木センター



位置図 (S=1:200,000)



概況図 (S=1:25,000)

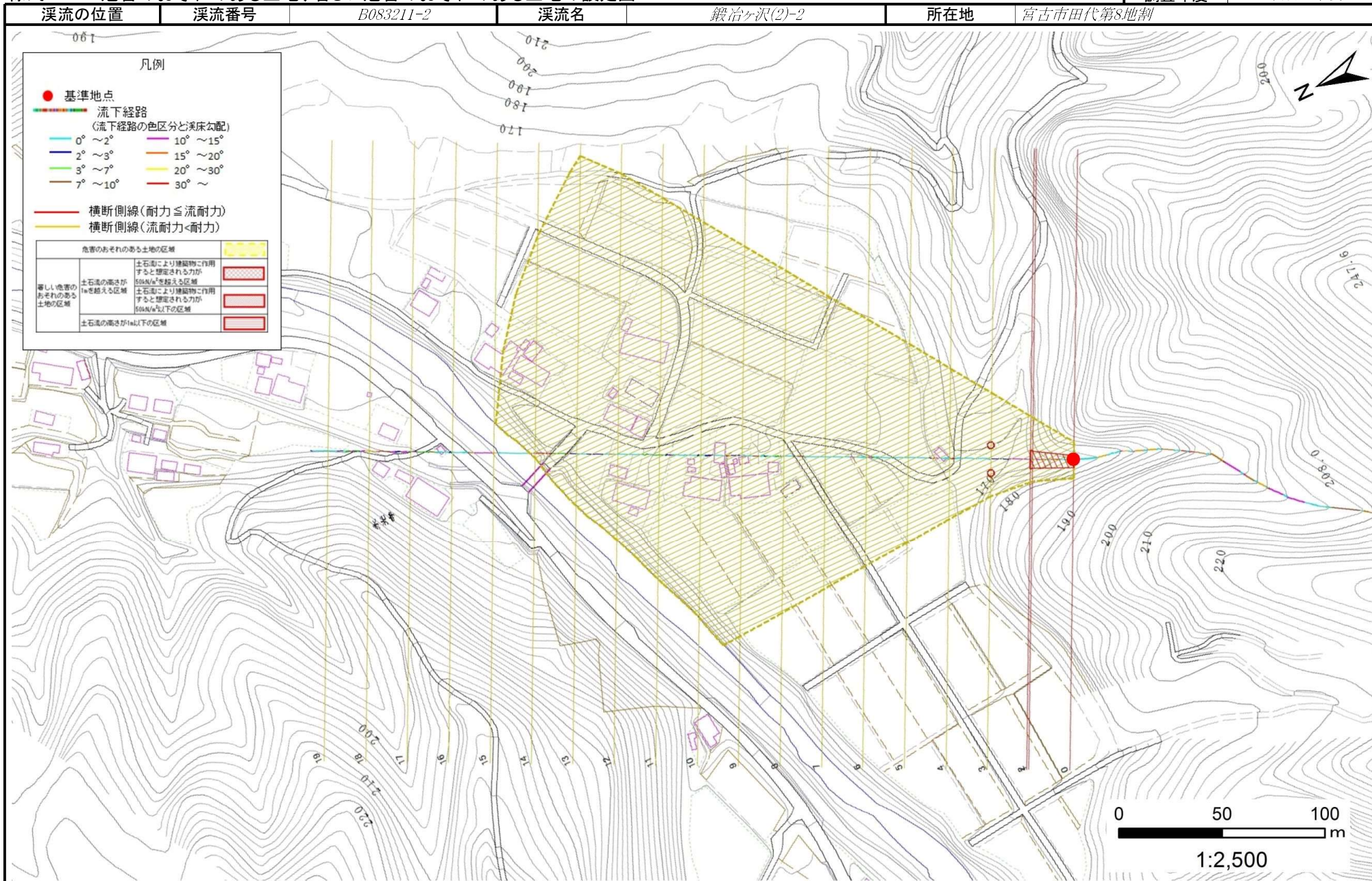
岩手県

国土地理院の電子地形図20000『盛岡』及び電子地形図25000『峠ノ神山』・『田老』を掲載

土石流区域調査

様式3-1 危害のおそれのある土地、著しい危害のおそれのある土地の設定図

調査年度 平成29年度



土石流区域調査

様式3-2 建築物に作用すると想定される衝撃に関する事項

調査年度		平成29年度							
渓流の位置		渓流番号	B083211-2	渓流名		鍛冶ヶ沢(2)-2	所在地		宮古市田代第8地割
横断測線番号	土石流の高さh(m)	土石流の流体力Fd(kN/m ²)	建築物の耐力P2(kN/m ²)	横断測線番号	土石流の高さh(m)	土石流の流体力Fd(kN/m ²)	建築物の耐力P2(kN/m ²)		
No.0	0.68	23.96	10.49						
No.1	0.53	16.55	13.09						
No.2	0.49	15.02	13.90						
No.3	0.36	9.33	18.42						
No.4	0.34	7.56	19.73						
No.5	0.33	7.51	19.77						
No.6	0.32	6.49	20.57						
No.7	0.30	5.10	21.58						
No.8	0.30	4.14	22.12						
No.9	0.29	2.99	22.22						
No.10	0.30	2.38	21.78						
No.11	0.31	2.00	21.20						
No.12	0.33	1.53	19.98						
No.13	0.34	1.38	19.41						
No.14	0.29	1.86	22.35						
No.15	0.30	1.76	21.76						
No.16	0.34	1.38	19.46						
No.17	0.36	1.16	18.45						
No.18	0.49	0.54	13.87						
No.19	0.63	0.33	11.23						