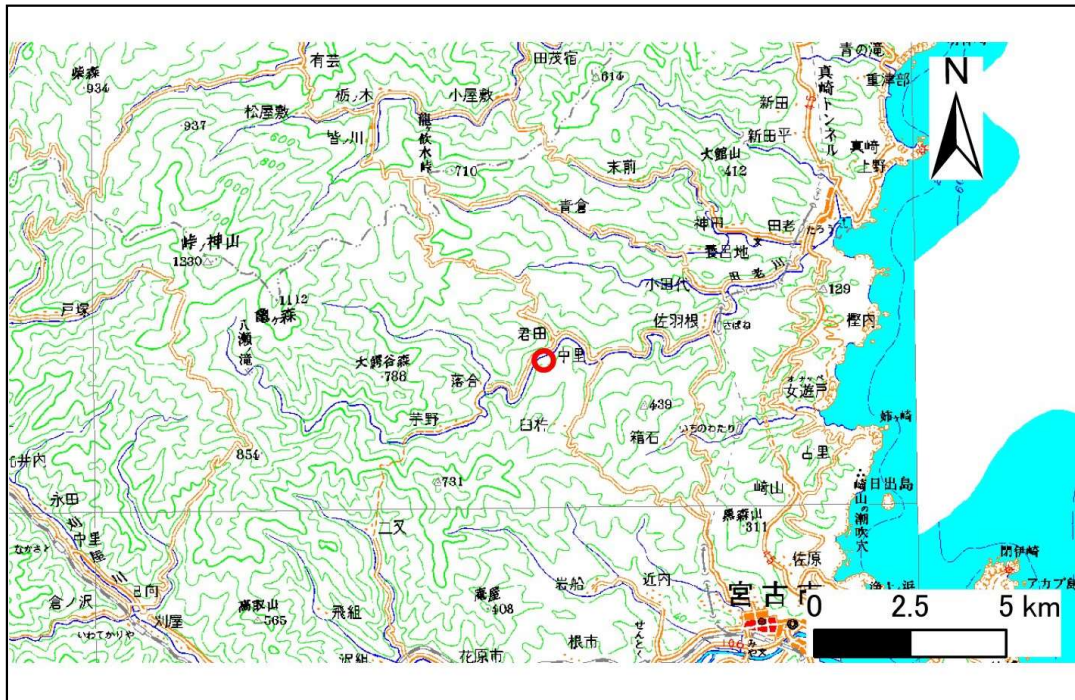


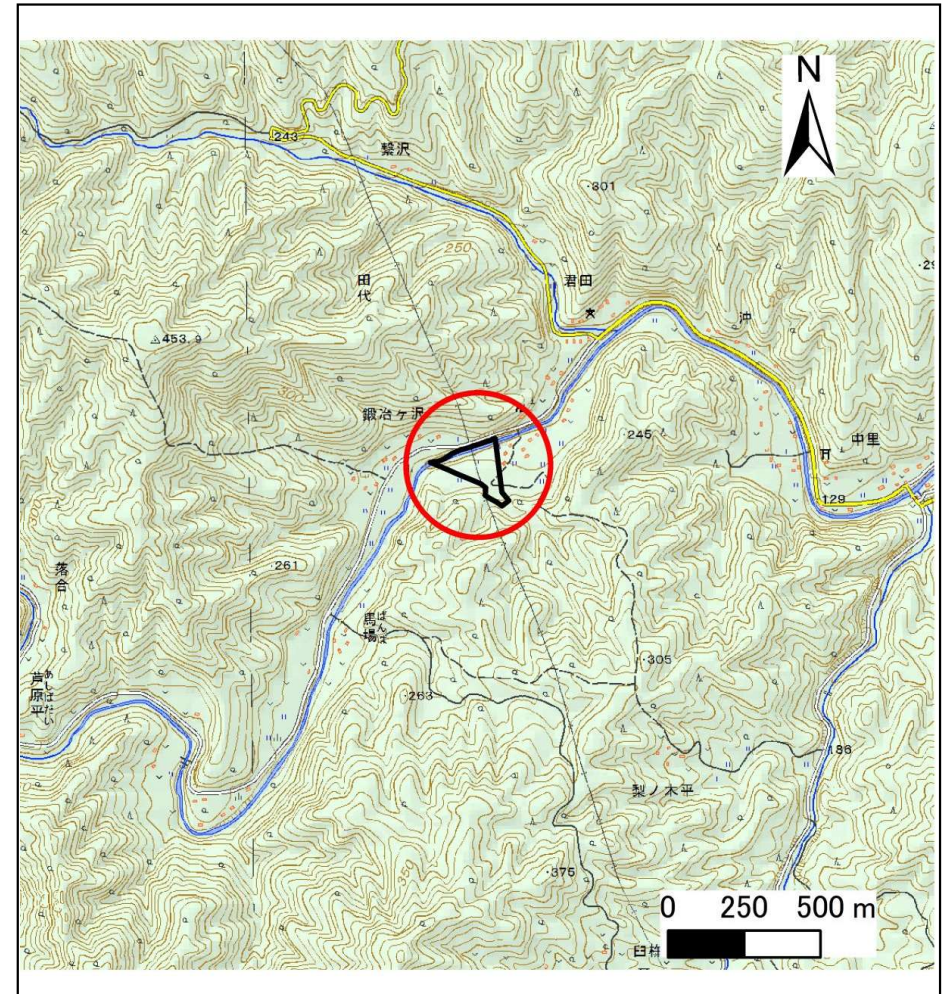
土砂災害防止に関する基礎調査(土石流)

表紙 位置図、概況図

自然現象の種類	土石流
溪流番号	B083211-1
水系名	田老川
河川名	田代川
溪流名	鍛冶ヶ沢(2)-1
所在地	宮古市田代第8地割
調査機関	沿岸広域振興局土木部宮古土木センター



位置図 (S=1:200,000)



概況図 (S=1:25,000)

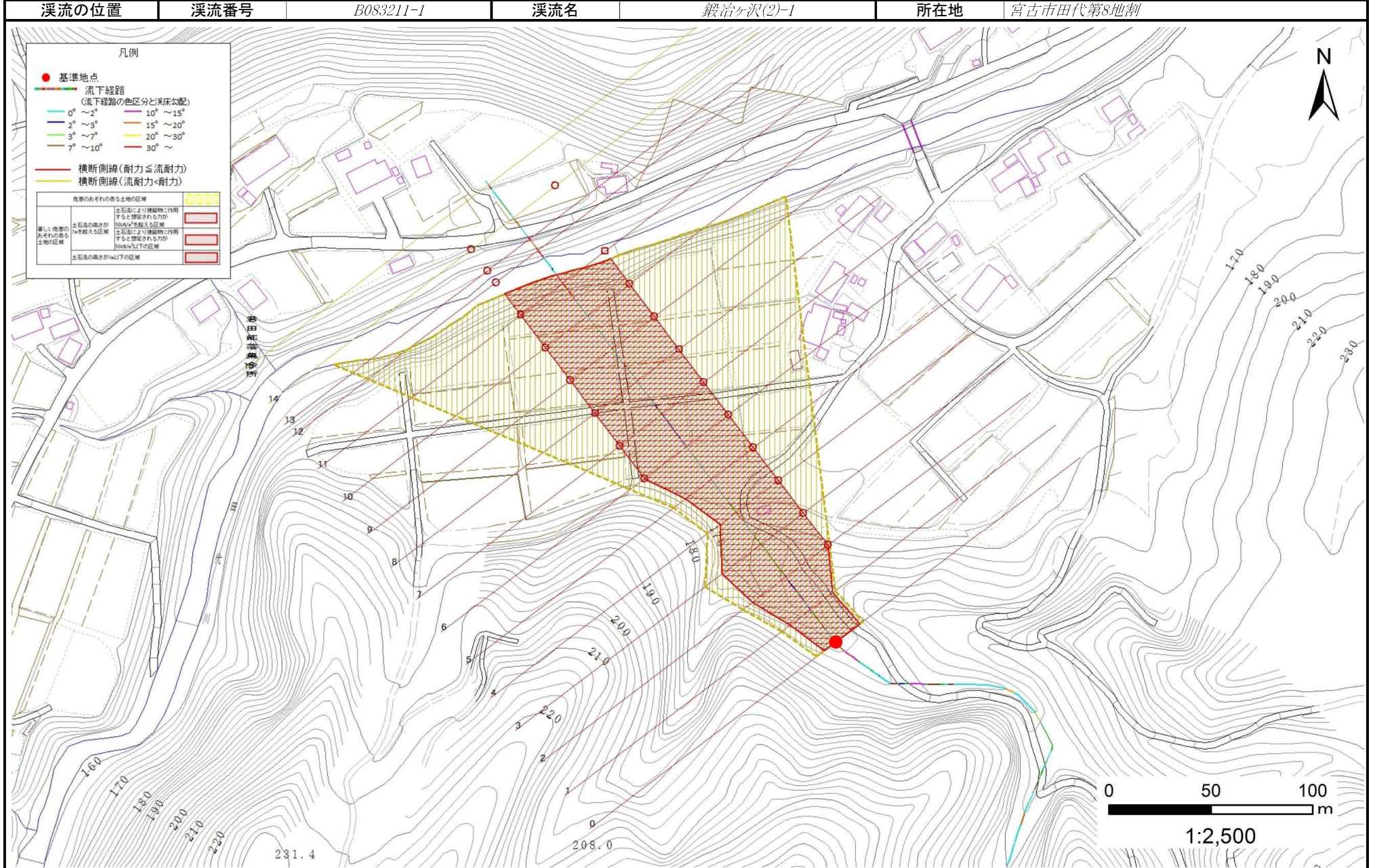
岩手県

国土地理院の電子地形図200000『盛岡』及び電子地形図25000『峠ノ神山』・『田老』を掲載

土石流区域調査

様式3-1 危害のおそれのある土地、著しい危害のおそれのある土地の設定図

調査年度 平成29年度



土石流区域調書

様式3-2 建築物に作用すると想定される衝撃に関する事項

調査年度	平成29年度
------	--------

渓流の位置	渓流番号	B083211-1	溪流名	鍛冶ヶ沢(2)-1	所在地	宮古市田代第3地割	
横断測線番号	土石流の高さh(m)	土石流の流体力Fd(kN/m ²)	建築物の耐力P2(kN/m ²)	横断測線番号	土石流の高さh(m)	土石流の流体力Fd(kN/m ²)	建築物の耐力P2(kN/m ²)
No.0	1.77	28.14	5.19				
No.1	1.62	21.59	5.47				
No.2	1.08	11.86	7.19				
No.3	1.07	12.15	7.26				
No.4	1.03	12.99	7.45				
No.5	1.07	12.14	7.26				
No.6	1.10	10.92	7.11				
No.7	1.09	10.98	7.13				
No.8	1.11	10.16	7.04				
No.9	1.12	9.80	7.00				
No.10	1.19	7.77	6.69				
No.11	1.02	10.56	7.51				
No.12	1.07	9.56	7.23				
No.13	1.21	7.42	6.63				
No.14	1.66	3.22	5.38				
No.15	4.98	0.35	4.50				