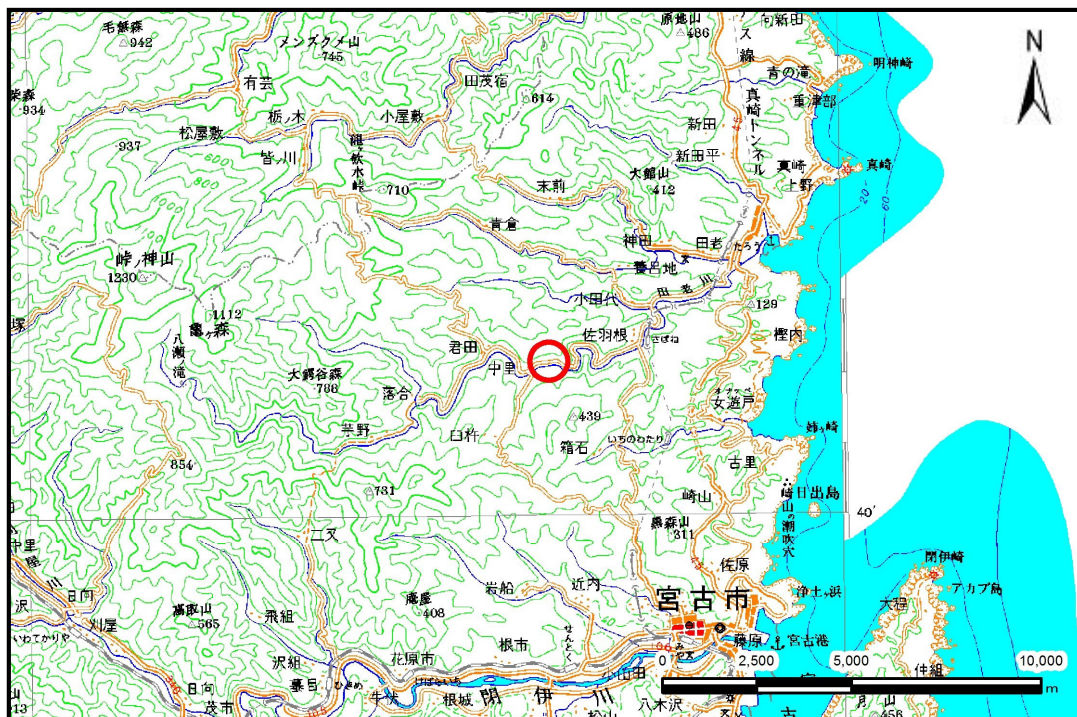


土砂災害防止に関する基礎調査(土石流)

表紙 位置,位置図

自然現象の種類	土石流
溪流番号	B083202
水系名	田老川
河川名	田代川
溪流名	田畑の沢(4)
所在地	宮古市田代第17地割
調査機関	岩手県沿岸広域振興局土木部 宮古土木センター



概況図(S=1:200,000)

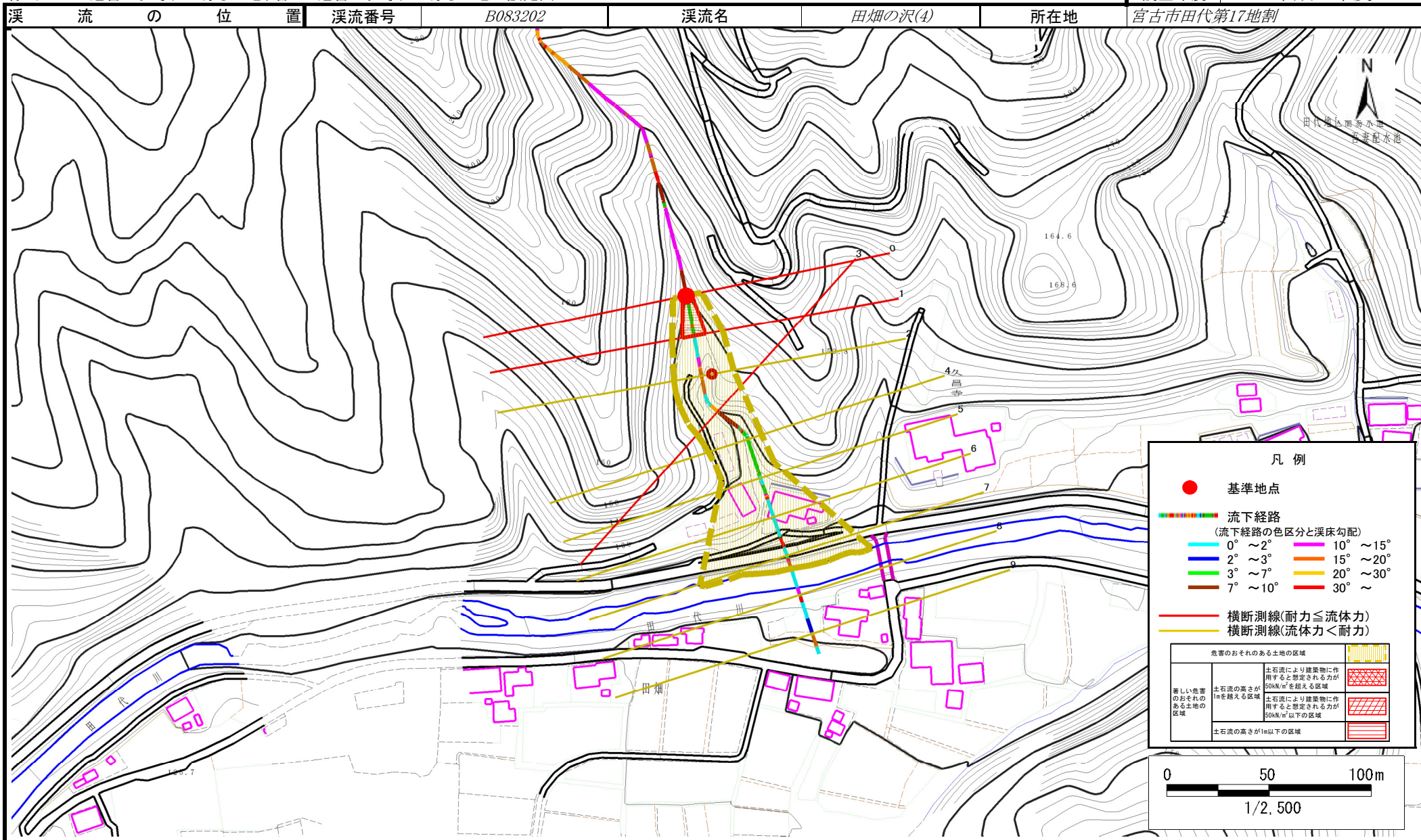


位置図(S=1:25,000)

土石流区域調査書

様式3-1 危害のおそれのある土地、著しい危害のおそれのある土地の設定図

調査年度 平成30年度



土石流区域調書

様式3-2 建築物に作用すると想定される衝撃に関する事項

調査年度 平成30年度

溪流の位置	溪流番号	B083202	溪流名	田畑の沢(4)	所在地	宮古市田代第17地割
-------	------	---------	-----	---------	-----	------------

横断測線番号	土石流の高さh(m)	土石流の流体力Fd(kN/m ²)	建築物の耐力P2(kN/m2)	横断測線番号	土石流の高さh(m)	土石流の流体力Fd(kN/m ²)	建築物の耐力P2(kN/m2)
No.0	0.71	37.86	10.14				
No.1	0.42	16.78	15.98				
No.2	0.29	8.68	22.66				
No.3	0.57	18.78	12.26				
No.4	0.41	10.47	16.48				
No.5	0.33	7.06	20.16				
No.6	0.24	4.31	26.40				
No.7	0.24	4.17	26.57				
No.8	0.24	3.61	27.27				
No.9	0.23	2.58	28.06				