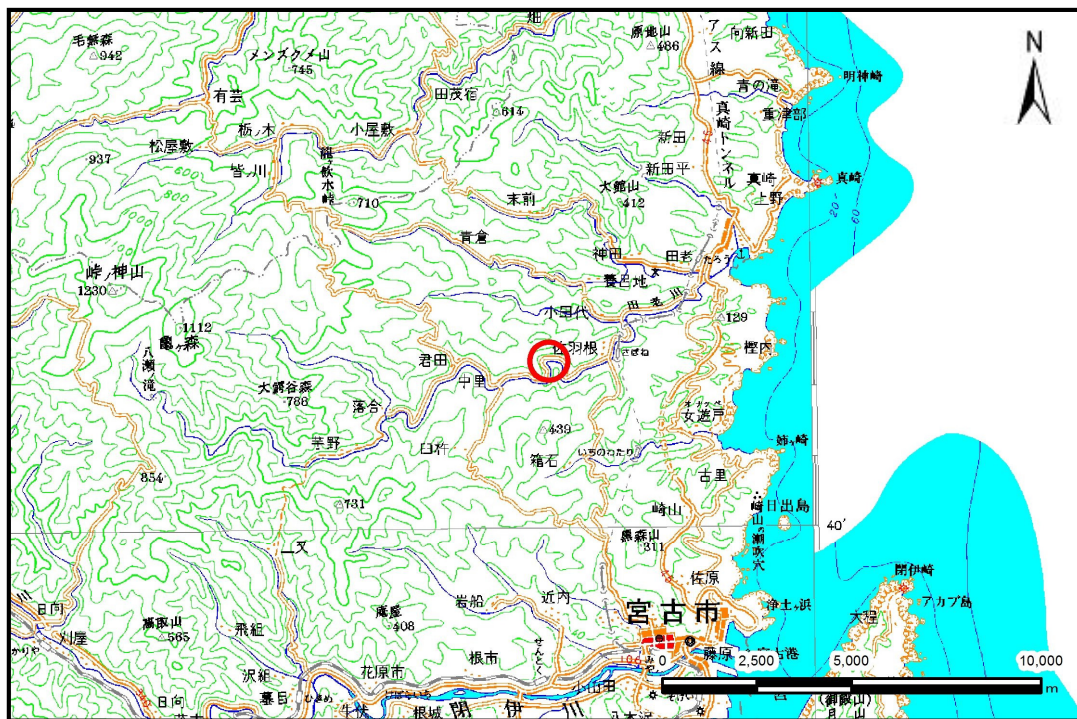


土砂災害防止に関する基礎調査(土石流)

表紙 位置,位置図

自然現象の種類	土石流
溪流番号	B083201
水系名	田老川
河川名	田代川
溪流名	細越の沢(2)
所在地	宮古市田代第19地割
調査機関	岩手県沿岸広域振興局土木部 宮古土木センター



概況図(S=1:200,000)



位置図(S=1:25,000)

国土地理院の数値地図200,000(地図画像)『盛岡』及び電子地形図25,000『田老』を記載

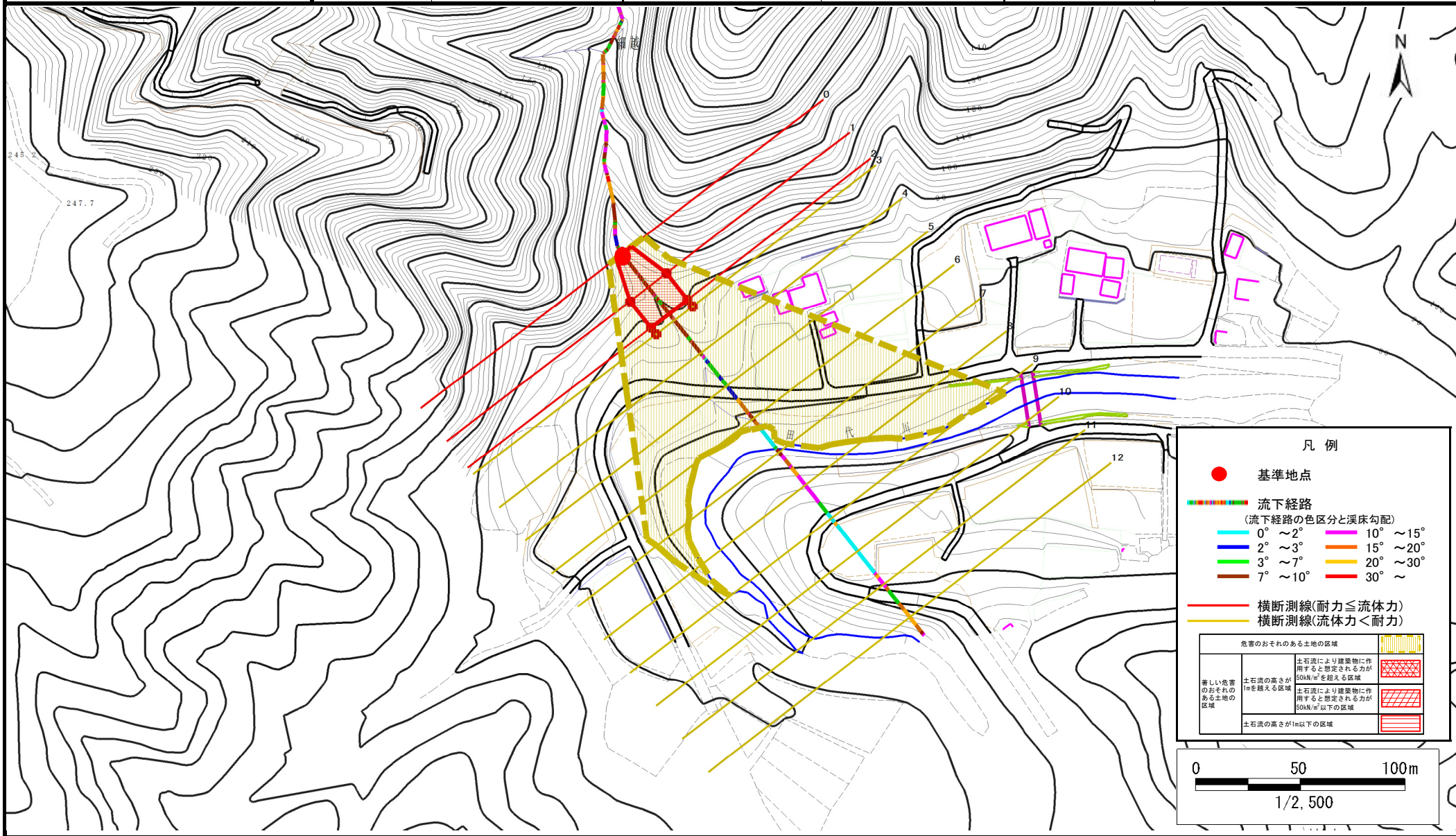
岩手県

土石流区域調査書

様式3-1 危害のおそれのある土地、著しい危害のおそれのある土地の設定図

調査年度 平成30年度

溪流の位置	溪流番号	B083201	溪流名	細越の沢(2)	所在地	宮古市田代第19地割
-------	------	---------	-----	---------	-----	------------



土 石 流 区 域 調 査

様式3-2 建築物に作用すると想定される衝撃に関する事項

調査年度	平成30年度
所在地	宮古市田代第19地割

溪流 の 位 置	溪流番号 <i>B083201</i>	溪流名 <i>細越の沢(2)</i>	調査年度 <i>平成30年度</i>	所在地 <i>宮古市田代第19地割</i>			
横断測線番号	土石流の高さh(m)	土石流の流体力Fd(kN/m ²)	建築物の耐力P2(kN/m2)	横断測線番号	土石流の高さh(m)	土石流の流体力Fd(kN/m ²)	建築物の耐力P2(kN/m2)
<i>No.0</i>	<i>0.70</i>	<i>42.59</i>	<i>10.20</i>				
<i>No.1</i>	<i>0.42</i>	<i>19.56</i>	<i>15.91</i>				
<i>No.2</i>	<i>0.44</i>	<i>17.30</i>	<i>15.39</i>				
<i>No.3</i>	<i>0.34</i>	<i>11.38</i>	<i>19.65</i>				
<i>No.4</i>	<i>0.32</i>	<i>8.42</i>	<i>20.54</i>				
<i>No.5</i>	<i>0.32</i>	<i>7.46</i>	<i>20.88</i>				
<i>No.6</i>	<i>0.31</i>	<i>7.01</i>	<i>21.31</i>				
<i>No.7</i>	<i>0.29</i>	<i>5.52</i>	<i>22.77</i>				
<i>No.8</i>	<i>0.27</i>	<i>3.24</i>	<i>24.49</i>				
<i>No.9</i>	<i>0.27</i>	<i>2.31</i>	<i>24.25</i>				
<i>No.10</i>	<i>0.31</i>	<i>1.23</i>	<i>21.47</i>				
<i>No.11</i>	<i>0.38</i>	<i>0.70</i>	<i>17.76</i>				
<i>No.12</i>	<i>0.41</i>	<i>0.57</i>	<i>16.41</i>				