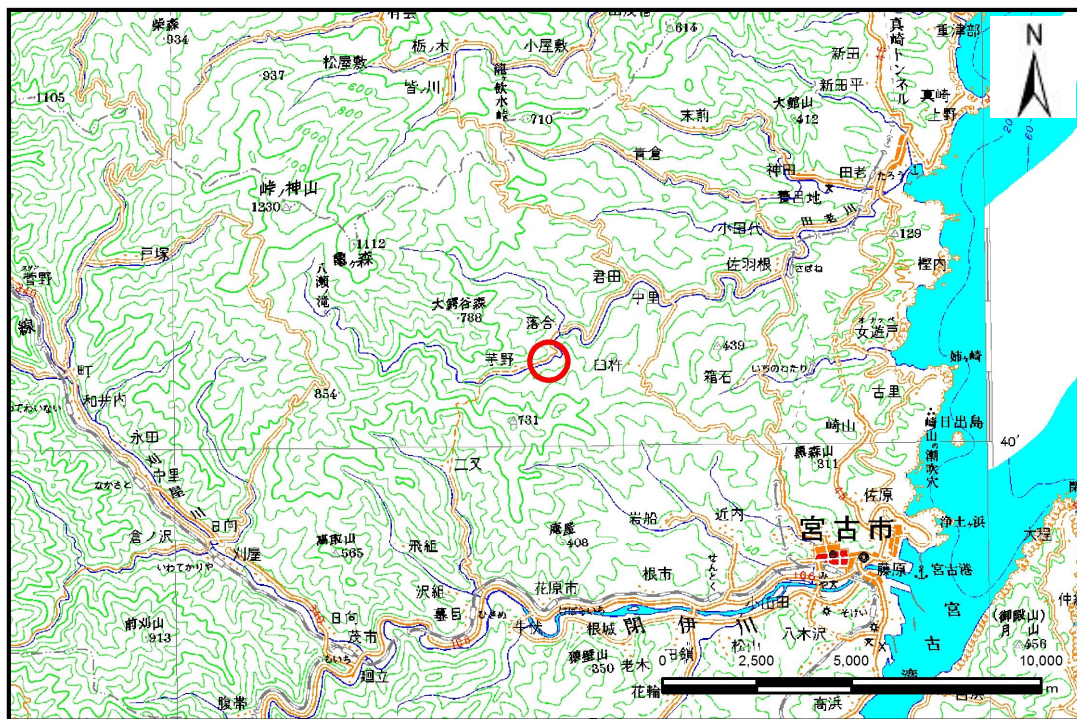


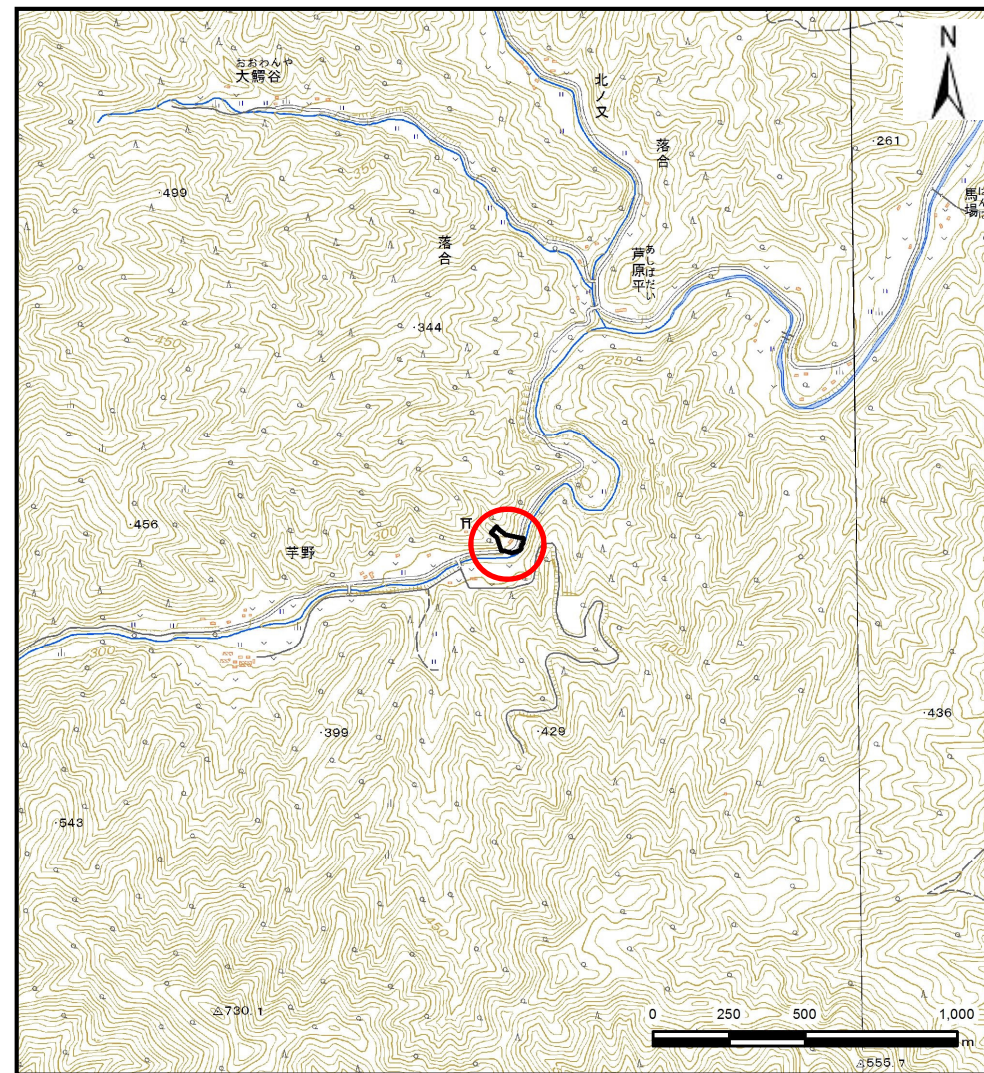
土砂災害防止に関する基礎調査(土石流)

表紙 位置,位置図

自然現象の種類	土石流
溪流番号	B082210
水系名	田老川
河川名	田代川
溪流名	芋野の沢(5)
所在地	宮古市田代第10地割
調査機関	岩手県沿岸広域振興局土木部 宮古土木センター



概況図(S=1:200,000)



位置図(S=1:25,000)

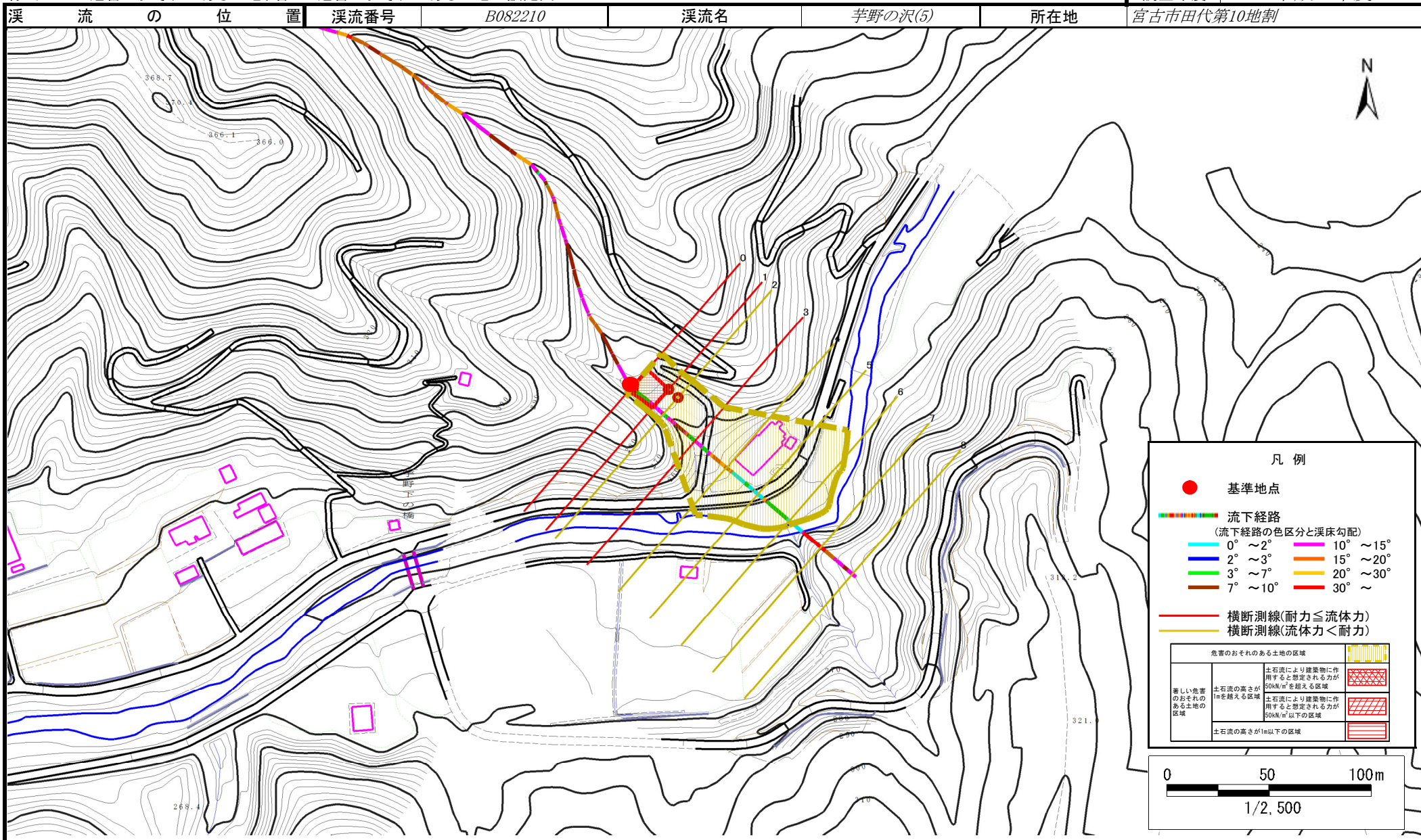
国土地理院の数値地図200,000(地図画像)『盛岡』及び電子地形図25,000『峠ノ神山』を記載

岩手県

土石流区域調査

様式3-1 危害のおそれのある土地、著しい危害のおそれのある土地の設定図

調査年度 平成30年度



土石流区域調査

様式3-2 建築物に作用すると想定される衝撃に関する事項

調査年度 平成30年度

溪流の位置
溪流番号 *B082210*
溪流名 *芋野の沢(5)*
所在地 *宮古市田代第10地割*

横断測線番号	土石流の高さh(m)	土石流の流体力Fd(kN/m ²)	建築物の耐力P2(kN/m2)	横断測線番号	土石流の高さh(m)	土石流の流体力Fd(kN/m ²)	建築物の耐力P2(kN/m2)
<i>No.0</i>	<i>0.68</i>	<i>25.86</i>	<i>10.44</i>				
<i>No.1</i>	<i>0.47</i>	<i>14.56</i>	<i>14.56</i>				
<i>No.2</i>	<i>0.46</i>	<i>14.23</i>	<i>14.65</i>				
<i>No.3</i>	<i>0.67</i>	<i>20.72</i>	<i>10.65</i>				
<i>No.4</i>	<i>0.45</i>	<i>12.32</i>	<i>15.21</i>				
<i>No.5</i>	<i>0.42</i>	<i>10.15</i>	<i>16.07</i>				
<i>No.6</i>	<i>0.41</i>	<i>9.34</i>	<i>16.44</i>				
<i>No.7</i>	<i>0.37</i>	<i>4.05</i>	<i>18.06</i>				
<i>No.8</i>	<i>0.40</i>	<i>2.29</i>	<i>16.68</i>				