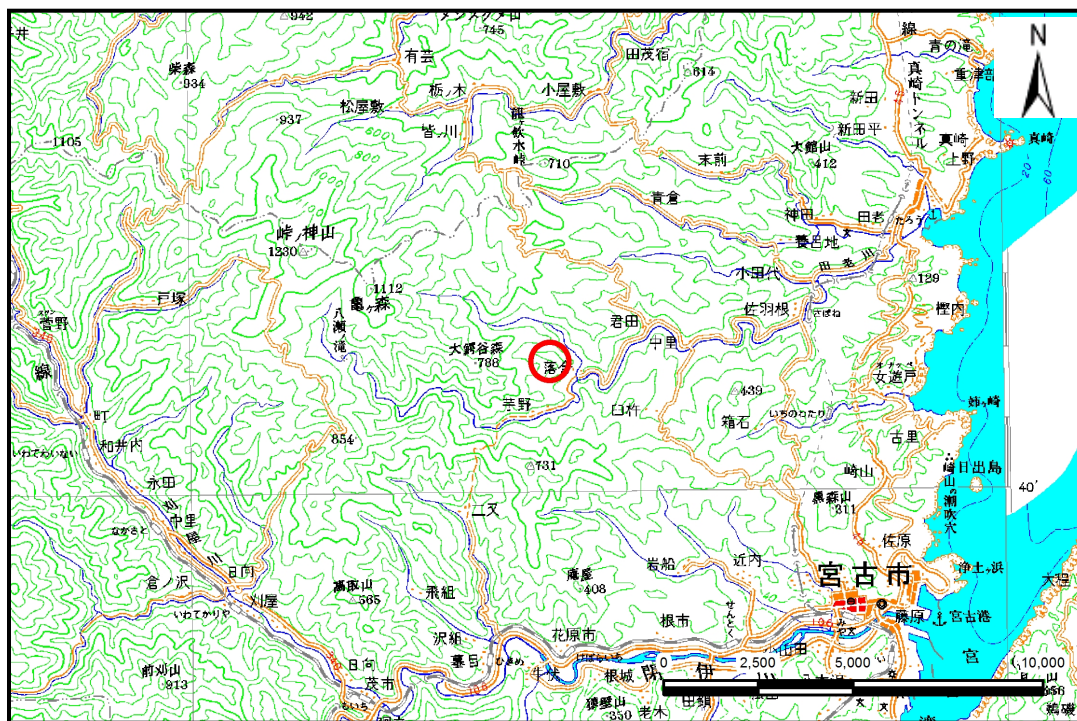


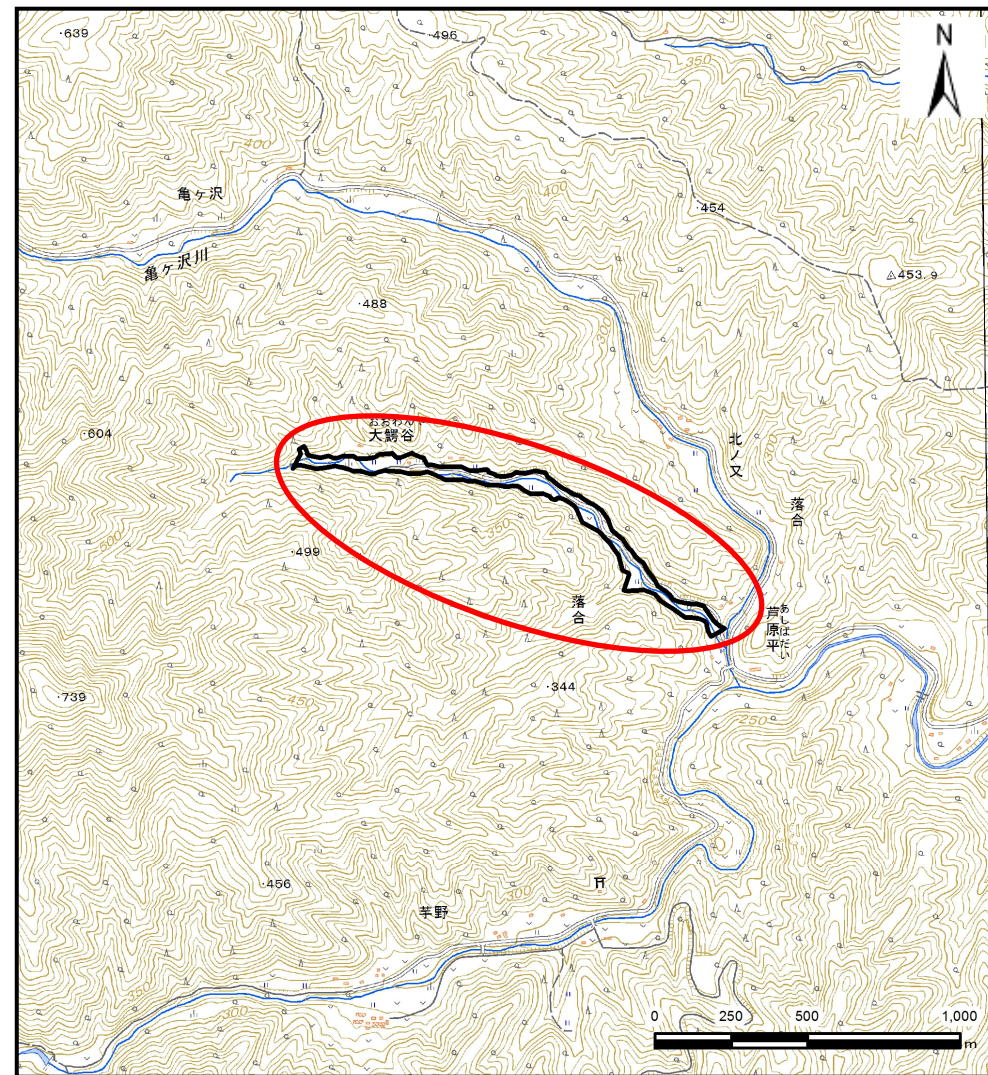
# 土砂災害防止に関する基礎調査(土石流)

表紙 位置,位置図

自然現象の種類	土石流
溪流番号	B082209-2
水系名	田老川
河川名	田代川
溪流名	大鰐谷の沢-2
所在地	宮古市田代第11地割
調査機関	岩手県沿岸広域振興局土木部 宮古土木センター



概況図(S=1:200,000)



位置図(S=1:25,000)

国土地理院の数値地図200,000(地図画像)『盛岡』及び電子地形図25,000『峠ノ神山』を記載

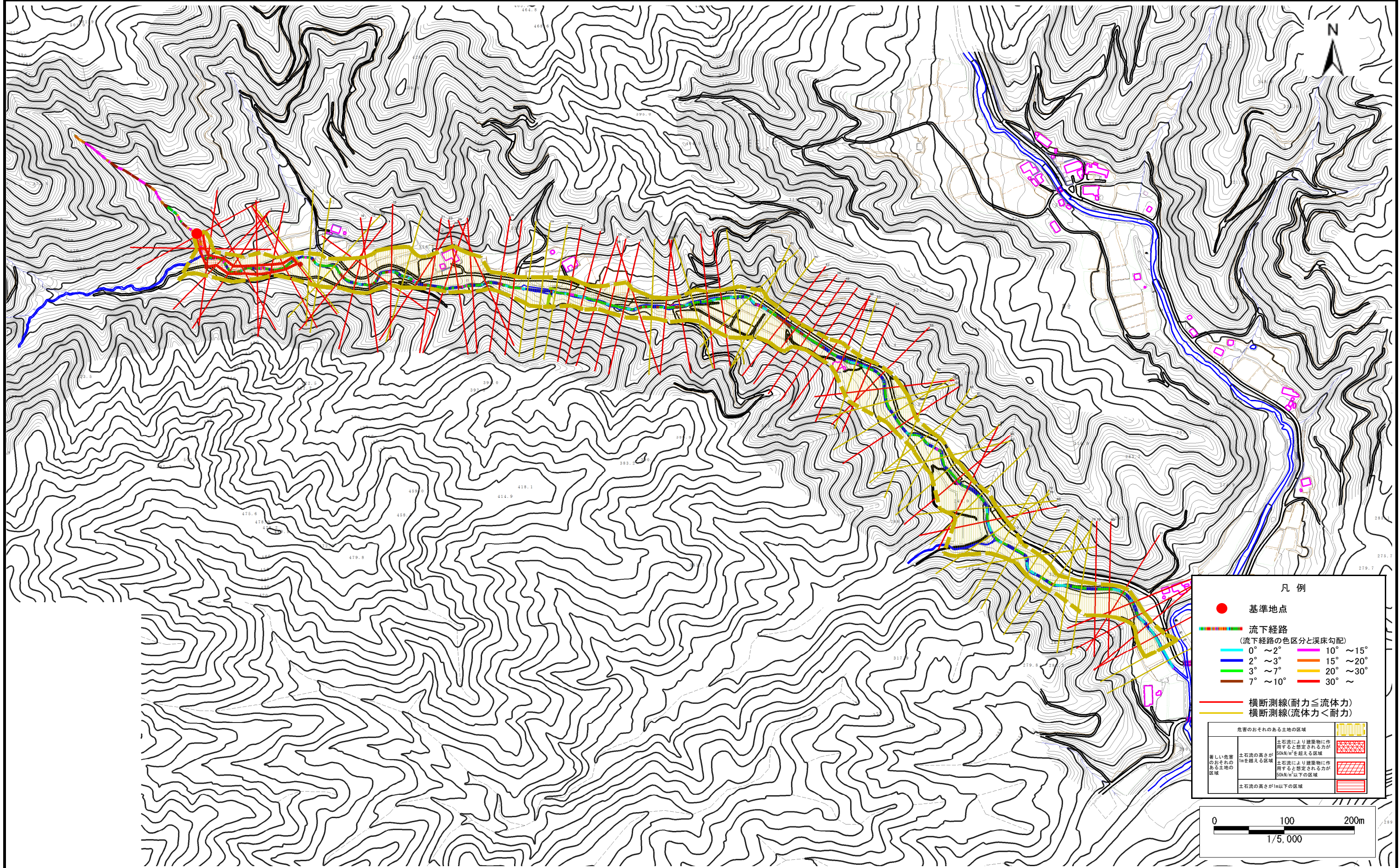
岩手県

# 土石流区域調書

様式3-1 危害のおそれのある土地、著しい危害のおそれのある土地の設定図 1/3

調査年度 平成30年度

溪流の位置 溪流番号 B082209-2 溪流名 大鱒谷の沢-2 所在地 宮古市田代第11地割



**凡例**

- 基準地点
- 流下経路 (流下経路の色区分と溪床勾配)
  - 0° ~ 2°
  - 2° ~ 3°
  - 3° ~ 7°
  - 7° ~ 10°
  - 10° ~ 15°
  - 15° ~ 20°
  - 20° ~ 30°
  - 30° ~
- 横断測線(耐力 ≤ 流体力)
- 横断測線(流体力 < 耐力)

危害のおそれのある土地の区域		図例
著しい危害のおそれのある土地の区域	土石流の嵩が1mを超える区域	[Red cross-hatch pattern]
	土石流により建築物に作用すると想定される力が50kN/m <sup>2</sup> を超える区域	[Blue cross-hatch pattern]
	土石流により建築物に作用すると想定される力が50kN/m <sup>2</sup> 以下の区域	[Green cross-hatch pattern]
土石流の嵩が1m以下の区域		[Yellow cross-hatch pattern]

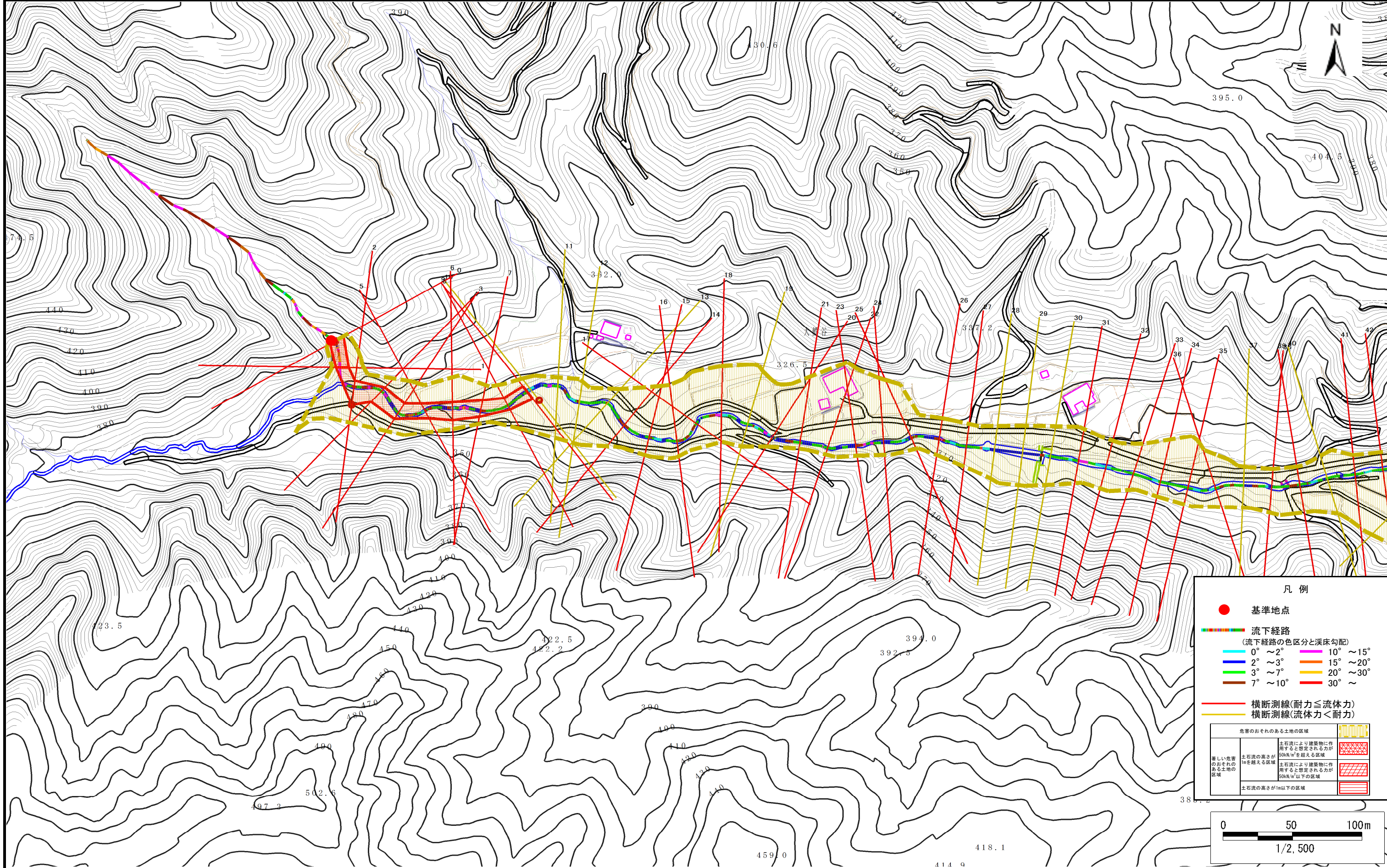
0 100 200m  
1/5,000

# 土石流区域調査

様式3-1 危害のおそれのある土地、著しい危害のおそれのある土地の設定図 2/3

調査年度 平成30年度

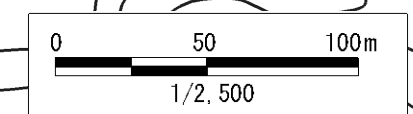
溪流の位置 溪流番号 B082209-2 溪流名 大鱈谷の沢-2 所在地 宮古市田代第11地割



**凡例**

- 基準地点
- 流下経路 (流下経路の色区分と溪床勾配)
  - 0° ~ 2°
  - 2° ~ 3°
  - 3° ~ 7°
  - 7° ~ 10°
  - 10° ~ 15°
  - 15° ~ 20°
  - 20° ~ 30°
  - 30° ~
- 横断測線(耐力 ≤ 流体力)
- 横断測線(流体力 < 耐力)

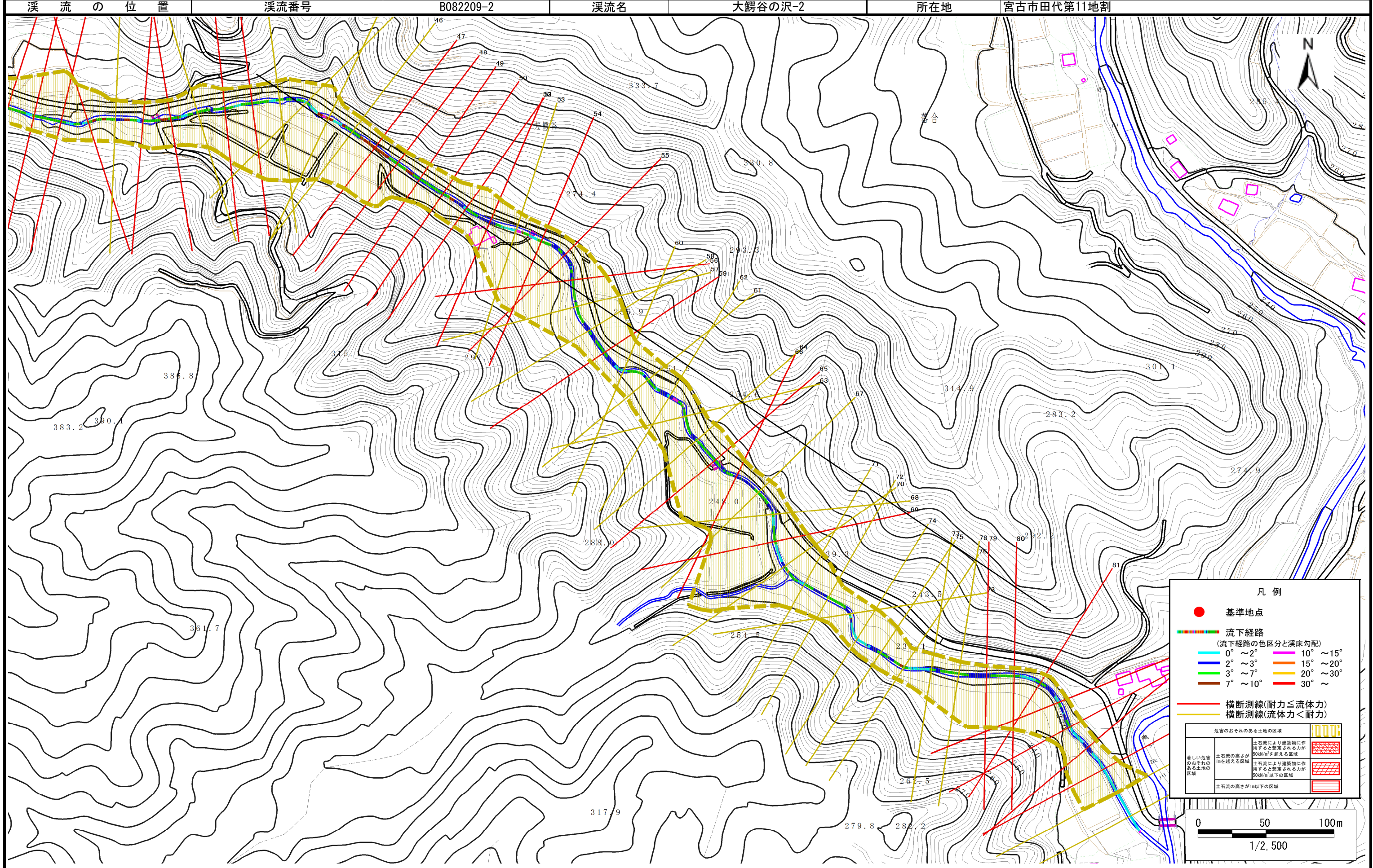
危害のおそれのある土地の区域		凡例
著しい危害のおそれのある土地の区域	土石流の深さが10mを超える区域	[Red cross-hatch pattern]
	土石流により建築物に作用すると想定される力が50kN/m <sup>2</sup> を超える区域	[Red diagonal hatch pattern]
土石流のおそれのある土地の区域	土石流により建築物に作用すると想定される力が50kN/m <sup>2</sup> 以下の区域	[Yellow diagonal hatch pattern]
	土石流の深さが1m以下の区域	[Red horizontal hatch pattern]



# 土石流区域調書

様式3-1 危害のおそれのある土地、著しい危害のおそれのある土地の設定図 3/3

調査年度 平成30年度



## 土石流区域調書

様式3-2 建築物に作用すると想定される衝撃に関する事項

調査年度	平成30年度
------	--------

渓流の位置	溪流番号	B082209-2	溪流名	大鱒谷の沢-2	所在地	宮古市田代第11地割
-------	------	-----------	-----	---------	-----	------------

横断測線番号	土石流の高さh(m)	土石流の流体力Fd(kN/m <sup>2</sup> )	建築物の耐力P2(kN/m <sup>2</sup> )	横断測線番号	土石流の高さh(m)	土石流の流体力Fd(kN/m <sup>2</sup> )	建築物の耐力P2(kN/m <sup>2</sup> )
No.0	0.97	29.85	7.85	No.27	0.90	11.17	8.28
No.1	1.05	36.89	7.37	No.28	0.76	8.62	9.51
No.2	0.54	15.75	12.78	No.29	0.62	5.46	11.38
No.3	0.81	25.01	9.01	No.30	0.69	9.11	10.39
No.4	0.83	22.44	8.87	No.31	0.84	11.48	8.81
No.5	0.82	15.50	9.00	No.32	0.87	12.71	8.55
No.6	0.78	12.47	9.35	No.33	0.97	15.90	7.81
No.7	0.81	12.42	9.08	No.34	0.88	8.79	8.45
No.8	0.95	14.91	7.97	No.35	0.97	10.07	7.82
No.9	0.86	10.77	8.62	No.36	1.06	10.85	7.32
No.10	0.60	6.31	11.71	No.37	0.82	8.41	8.98
No.11	0.60	6.19	11.69	No.38	0.95	10.16	7.98
No.12	0.62	5.22	11.43	No.39	1.05	11.40	7.38
No.13	0.79	7.68	9.27	No.40	0.81	8.61	9.02
No.14	0.88	10.23	8.45	No.41	1.03	11.62	7.49
No.15	0.90	10.43	8.32	No.42	0.99	10.25	7.71
No.16	0.98	11.09	7.73	No.43	0.63	5.16	11.17
No.17	0.87	9.98	8.52	No.44	0.64	4.94	11.09
No.18	1.02	12.45	7.50	No.45	0.90	8.29	8.33
No.19	0.77	8.08	9.46	No.46	0.83	7.94	8.85
No.20	0.93	10.58	8.12	No.47	1.22	16.14	6.57
No.21	1.03	12.68	7.46	No.48	1.15	17.87	6.85
No.22	1.05	11.76	7.33	No.49	1.05	15.77	7.35
No.23	1.17	13.17	6.78	No.50	1.19	19.86	6.70
No.24	0.83	9.59	8.87	No.51	1.13	15.47	6.95
No.25	1.15	14.00	6.89	No.52	1.12	12.93	7.00
No.26	0.93	11.30	8.06	No.53	0.85	6.87	8.69

## 土石流区域調書

様式3-2 建築物に作用すると想定される衝撃に関する事項

調査年度 平成30年度

溪流の位置	溪流番号	B082209-2	溪流名	大鱒谷の沢-2	所在地	宮古市田代第11地割	
横断測線番号	土石流の高さh(m)	土石流の流体力Fd(kN/m <sup>2</sup> )	建築物の耐力P2(kN/m <sup>2</sup> )	横断測線番号	土石流の高さh(m)	土石流の流体力Fd(kN/m <sup>2</sup> )	建築物の耐力P2(kN/m <sup>2</sup> )
No.54	1.14	9.45	6.93	No.81	1.33	10.03	6.21
No.55	1.13	9.18	6.97	No.82	1.49	10.68	5.76
No.56	1.19	9.34	6.71	No.83	1.46	11.72	5.83
No.57	0.97	6.97	7.83	No.84	1.43	9.39	5.90
No.58	0.94	7.09	8.03	No.85	1.43	7.27	5.90
No.59	1.00	8.91	7.63	No.86	1.38	4.71	6.04
No.60	0.81	6.48	9.06	No.87	1.50	1.48	5.73
No.61	0.63	4.80	11.15				
No.62	0.64	4.66	11.01				
No.63	0.87	7.33	8.52				
No.64	0.62	5.06	11.42				
No.65	1.13	11.65	6.95				
No.66	1.12	11.81	7.01				
No.67	0.93	7.57	8.11				
No.68	0.64	4.72	11.07				
No.69	1.27	10.79	6.41				
No.70	0.84	5.47	8.82				
No.71	0.85	6.09	8.67				
No.72	0.91	6.30	8.24				
No.73	0.81	5.21	9.06				
No.74	0.71	3.71	10.16				
No.75	0.72	3.40	9.93				
No.76	0.86	5.18	8.59				
No.77	0.93	4.92	8.06				
No.78	1.02	7.21	7.50				
No.79	1.12	8.12	7.02				
No.80	1.38	10.25	6.03				