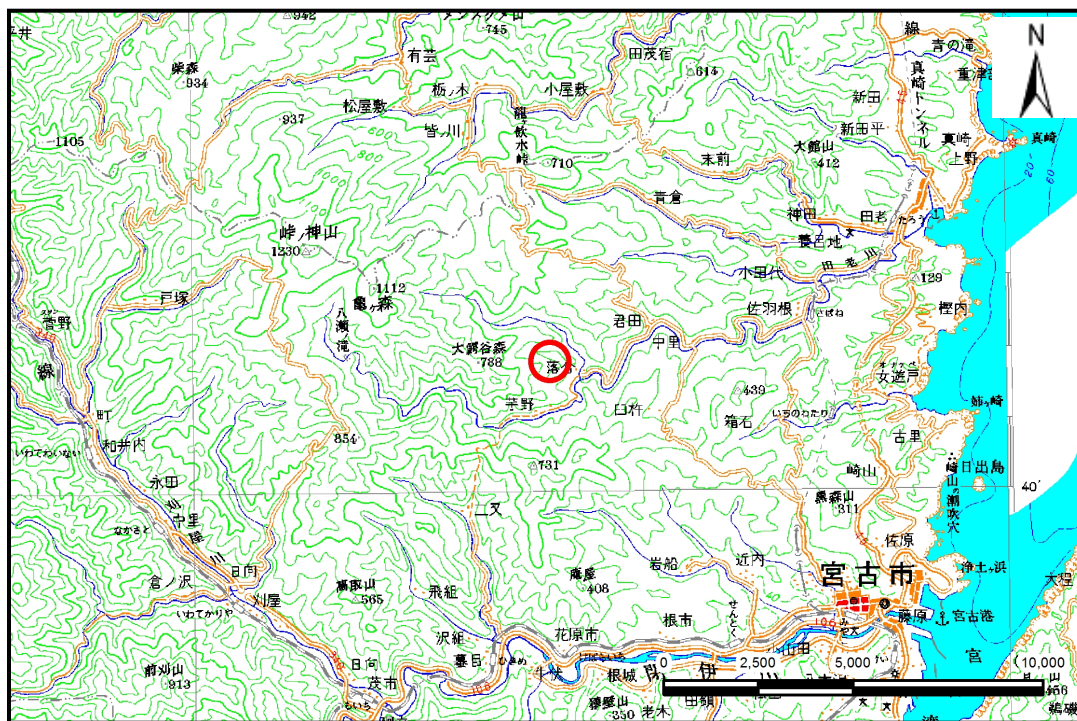


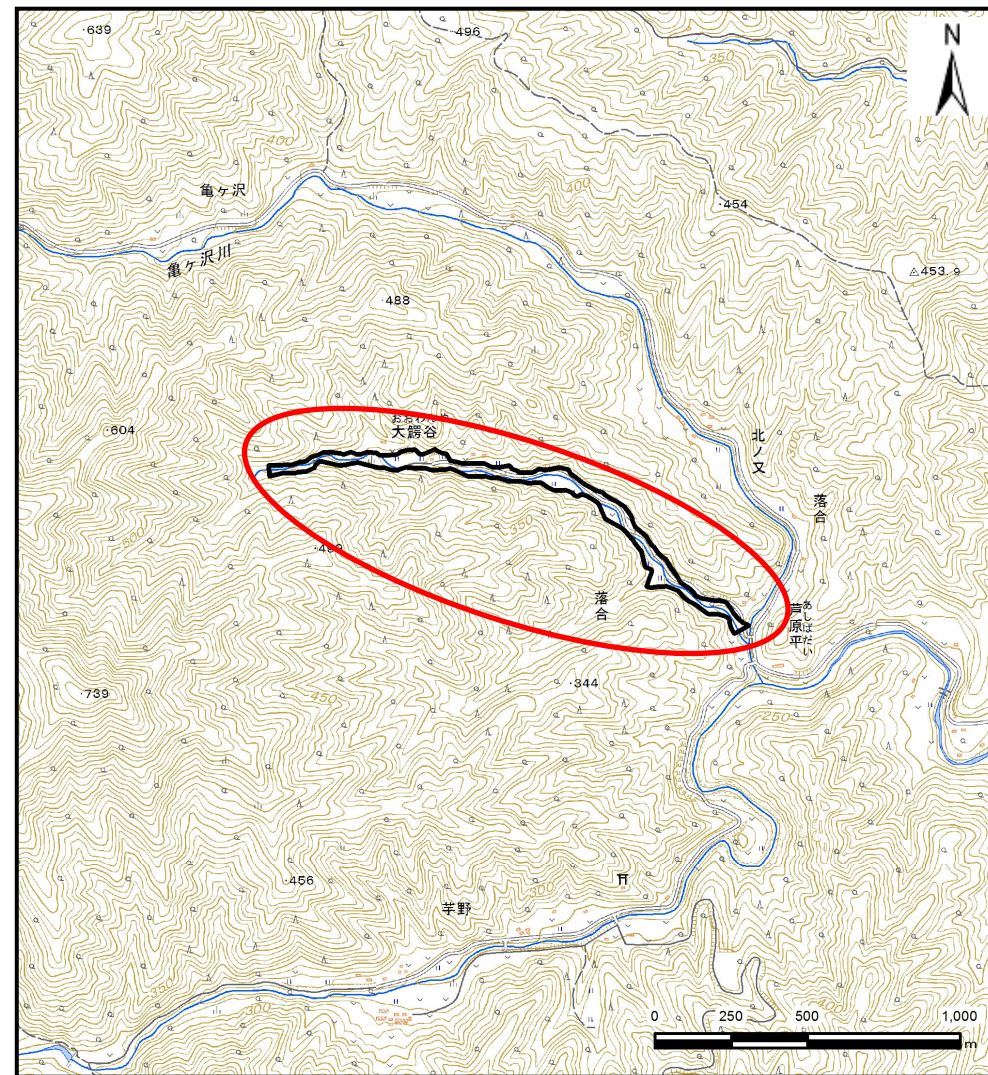
# 土砂災害防止に関する基礎調査(土石流)

表紙 位置,位置図

自然現象の種類	土石流
溪流番号	B082209-1
水系名	田老川
河川名	田代川
溪流名	大鰐谷の沢-1
所在地	宮古市田代第11地割
調査機関	岩手県沿岸広域振興局土木部 宮古土木センター



概況図(S=1:200,000)



位置図(S=1:25,000)

国土地理院の数値地図200,000(地図画像)『盛岡』及び電子地形図25,000『峠ノ神山』を記載

岩手県

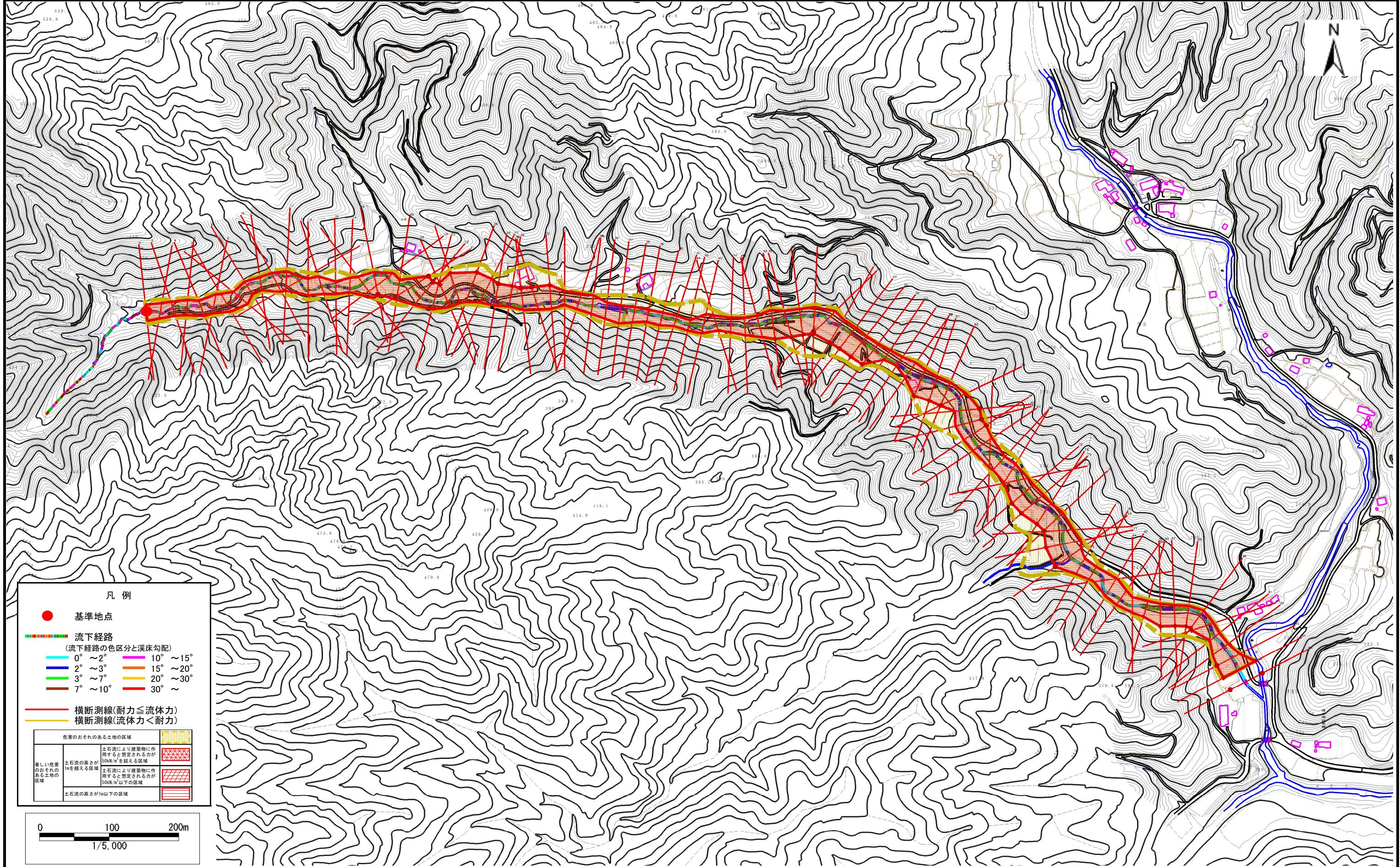


# 土石流区域調査

様式3-1 危害のおそれのある土地、著しい危害のおそれのある土地の設定図

調査年度 平成30年度

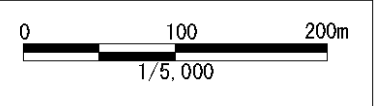
溪流の位置	溪流番号	B082209-1	溪流名	大鱈谷の沢-1	所在地	宮古市田代第11地割
-------	------	-----------	-----	---------	-----	------------



## 凡例

- 基準地点
- 流下経路  
(流下経路の色区分と渓床勾配)
- 0° ~ 2°      10° ~ 15°
- 2° ~ 3°      15° ~ 20°
- 3° ~ 7°      20° ~ 30°
- 7° ~ 10°     30° ~
- 横断測線(耐力 ≤ 流体力)
- 横断測線(流体力 < 耐力)

危害のおそれのある土地の区域	
著しい危害のおそれのある土地の区域	土石流により建築物に作用すると想定される力が50kN/m <sup>2</sup> を超える区域
危害のおそれのある土地の区域	土石流により建築物に作用すると想定される力が50kN/m <sup>2</sup> 以下の区域
	土石流の高さが1m以下の区域



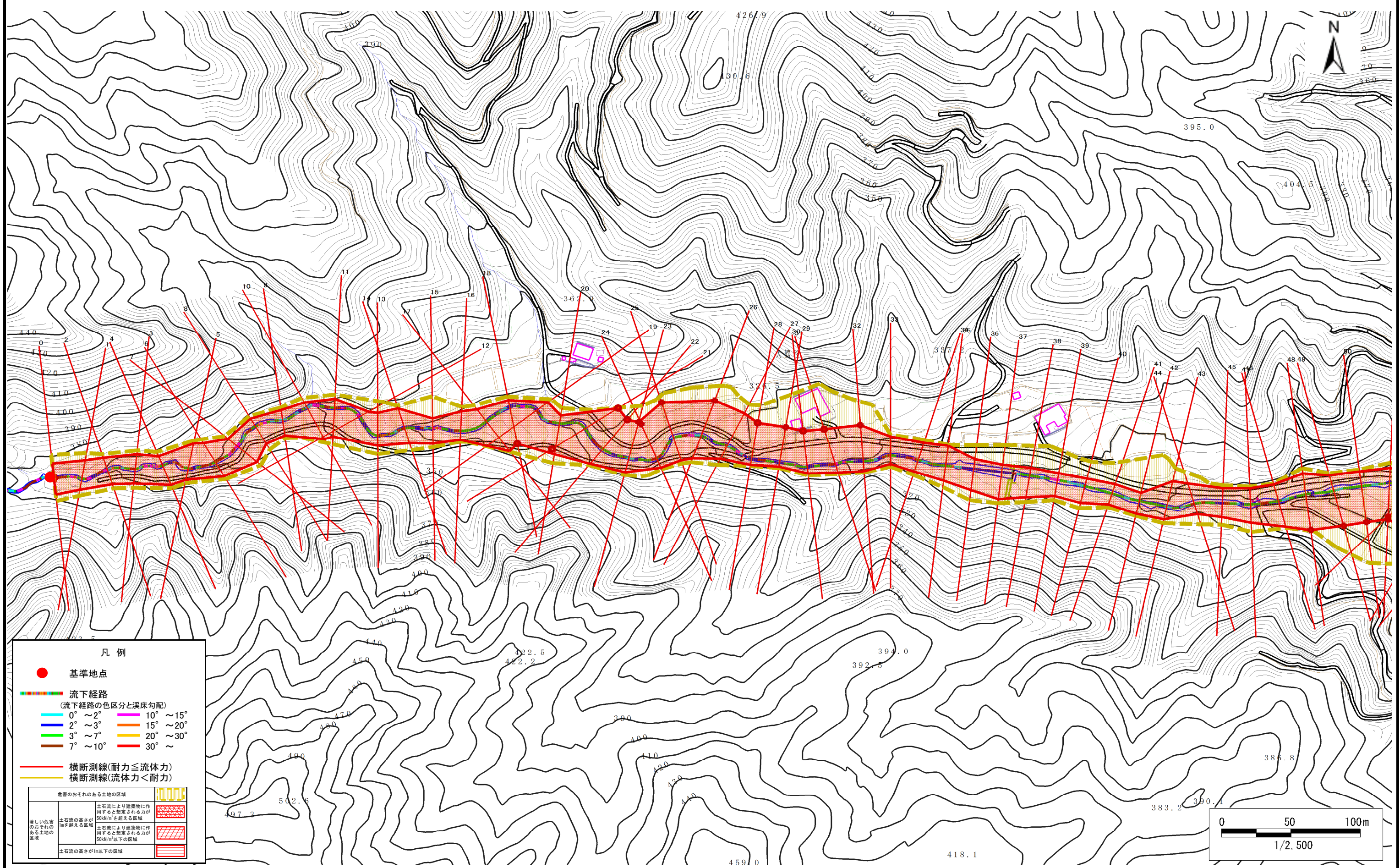


# 土石流区域調査

様式3-1 危害のおそれのある土地、著しい危害のおそれのある土地の設定図

調査年度 平成30年度

溪流の位置	溪流番号	B082209-1	溪流名	大鰐谷の沢-1	所在地	宮古市田代第11地割
-------	------	-----------	-----	---------	-----	------------

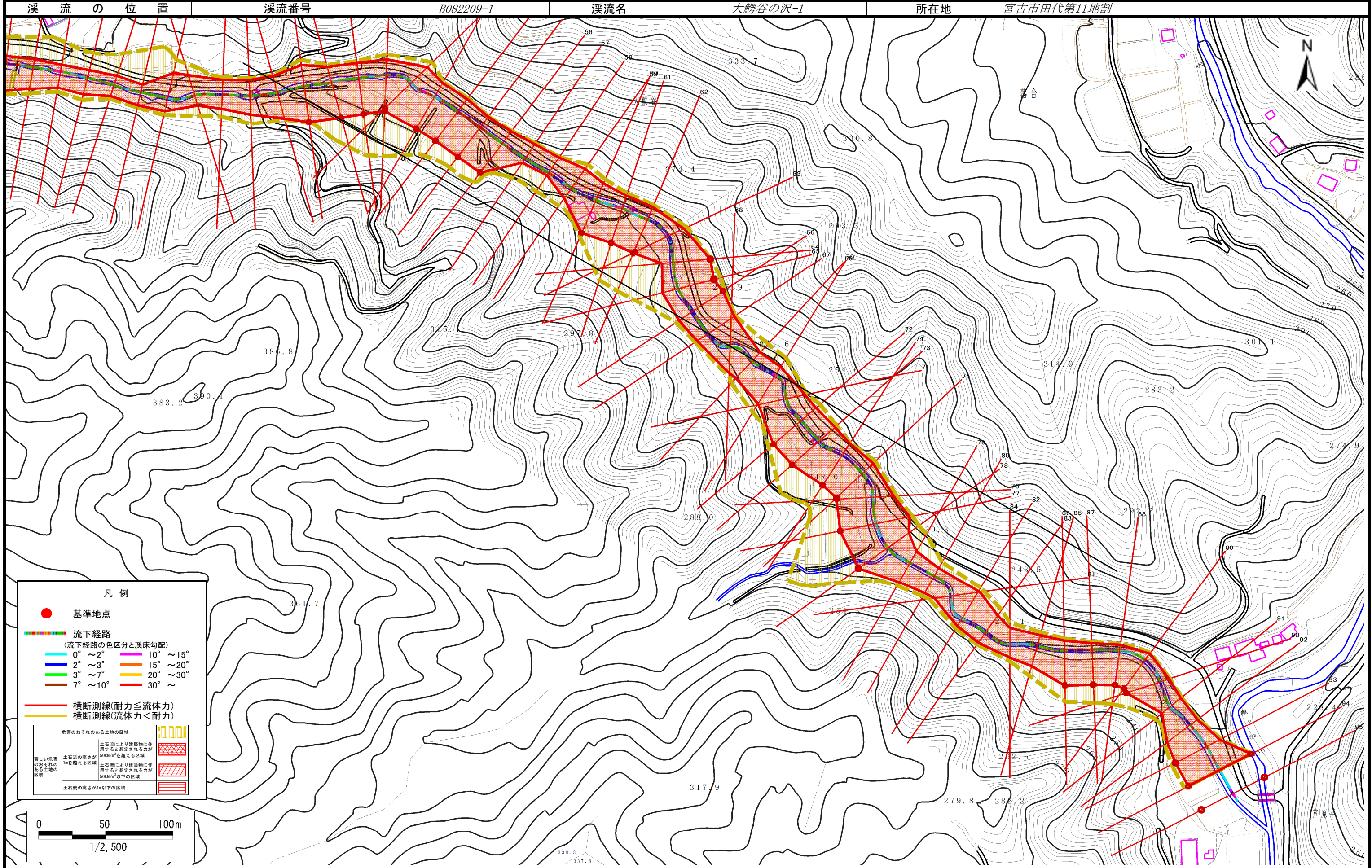




# 土石流区域調査

様式3-1 危害のおそれのある土地、著しい危害のおそれのある土地の設定図

調査年度 平成30年度





## 土 石 流 区 域 調 書

様式3-2 建築物に作用すると想定される衝撃に関する事項

調査年度 平成30年度

溪 流 の 位 置	溪流番号	B082209-1	溪流名	大鱒谷の沢-1	所在地	宮古市田代第11地割	
横断測線番号	土石流の高さh(m)	土石流の流体力Fd(kN/m <sup>2</sup> )	建築物の耐力P2(kN/m <sup>2</sup> )	横断測線番号	土石流の高さh(m)	土石流の流体力Fd(kN/m <sup>2</sup> )	建築物の耐力P2(kN/m <sup>2</sup> )
No.0	1.80	45.52	5.16	No.27	1.36	17.37	6.10
No.1	1.83	47.34	5.10	No.28	1.09	13.34	7.17
No.2	1.92	48.26	4.99	No.29	1.09	13.36	7.17
No.3	1.85	44.12	5.08	No.30	1.09	13.35	7.17
No.4	1.77	43.52	5.20	No.31	1.09	13.24	7.15
No.5	1.59	36.89	5.52	No.32	1.09	13.19	7.14
No.6	1.57	35.26	5.56	No.33	1.94	28.95	4.96
No.7	1.62	38.23	5.46	No.34	1.81	27.29	5.13
No.8	1.86	44.56	5.06	No.35	1.66	24.05	5.38
No.9	2.00	49.44	4.89	No.36	1.81	25.98	5.14
No.10	1.51	31.40	5.70	No.37	1.72	23.27	5.27
No.11	1.59	31.94	5.53	No.38	1.79	29.09	5.17
No.12	1.62	32.81	5.47	No.39	2.08	35.93	4.82
No.13	1.72	35.93	5.27	No.40	1.98	33.13	4.91
No.14	1.63	32.96	5.45	No.41	2.20	37.90	4.71
No.15	2.03	42.32	4.86	No.42	2.22	37.35	4.69
No.16	1.88	38.76	5.04	No.43	1.54	22.90	5.62
No.17	1.31	22.31	6.25	No.44	1.77	26.29	5.19
No.18	1.05	15.64	7.33	No.45	1.87	28.52	5.05
No.19	1.63	26.32	5.44	No.46	1.68	24.81	5.35
No.20	1.55	25.56	5.61	No.47	1.43	21.29	5.91
No.21	1.06	15.04	7.30	No.48	1.11	12.54	7.05
No.22	1.07	14.60	7.27	No.49	1.11	12.30	7.04
No.23	1.07	14.19	7.26	No.50	1.11	12.25	7.03
No.24	1.08	13.11	7.20	No.51	1.12	12.16	7.03
No.25	1.08	13.15	7.21	No.52	1.12	11.90	7.01
No.26	1.08	12.87	7.19	No.53	1.11	12.13	7.06

## 土石流区域調書

様式3-2 建築物に作用すると想定される衝撃に関する事項

調査年度 平成30年度

溪流の位置	溪流番号	B082209-1	溪流名	大鱒谷の沢-1	所在地	宮古市田代第11地割	
横断測線番号	土石流の高さh(m)	土石流の流体力Fd(kN/m <sup>2</sup> )	建築物の耐力P2(kN/m <sup>2</sup> )	横断測線番号	土石流の高さh(m)	土石流の流体力Fd(kN/m <sup>2</sup> )	建築物の耐力P2(kN/m <sup>2</sup> )
No.54	1.11	12.14	7.06	No.81	1.57	14.30	5.56
No.55	1.08	12.71	7.18	No.82	1.77	15.50	5.19
No.56	1.07	13.03	7.25	No.83	1.93	16.04	4.97
No.57	2.19	34.06	4.72	No.84	2.04	17.84	4.85
No.58	2.22	35.72	4.70	No.85	1.97	16.51	4.93
No.59	1.64	23.33	5.43	No.86	1.24	8.83	6.51
No.60	1.07	13.27	7.26	No.87	1.25	8.59	6.47
No.61	1.07	13.28	7.26	No.88	1.24	8.68	6.49
No.62	1.07	13.23	7.26	No.89	1.24	8.66	6.49
No.63	1.09	12.64	7.13	No.90	1.25	8.53	6.46
No.64	1.09	12.63	7.13	No.91	2.38	20.57	4.60
No.65	1.13	11.70	6.96	No.92	1.81	14.36	5.14
No.66	1.14	10.95	6.90	No.93	1.28	8.12	6.37
No.67	1.56	16.04	5.59	No.94	1.38	6.47	6.05
No.68	1.80	17.58	5.15	No.95	1.40	6.19	5.99
No.69	1.79	18.01	5.16				
No.70	1.59	15.37	5.53				
No.71	1.59	15.93	5.52				
No.72	1.16	10.56	6.84				
No.73	1.14	10.94	6.92				
No.74	1.14	10.91	6.92				
No.75	1.15	10.79	6.89				
No.76	1.14	10.81	6.90				
No.77	1.16	10.57	6.84				
No.78	1.15	10.73	6.88				
No.79	1.79	18.39	5.17				
No.80	2.03	21.54	4.86				