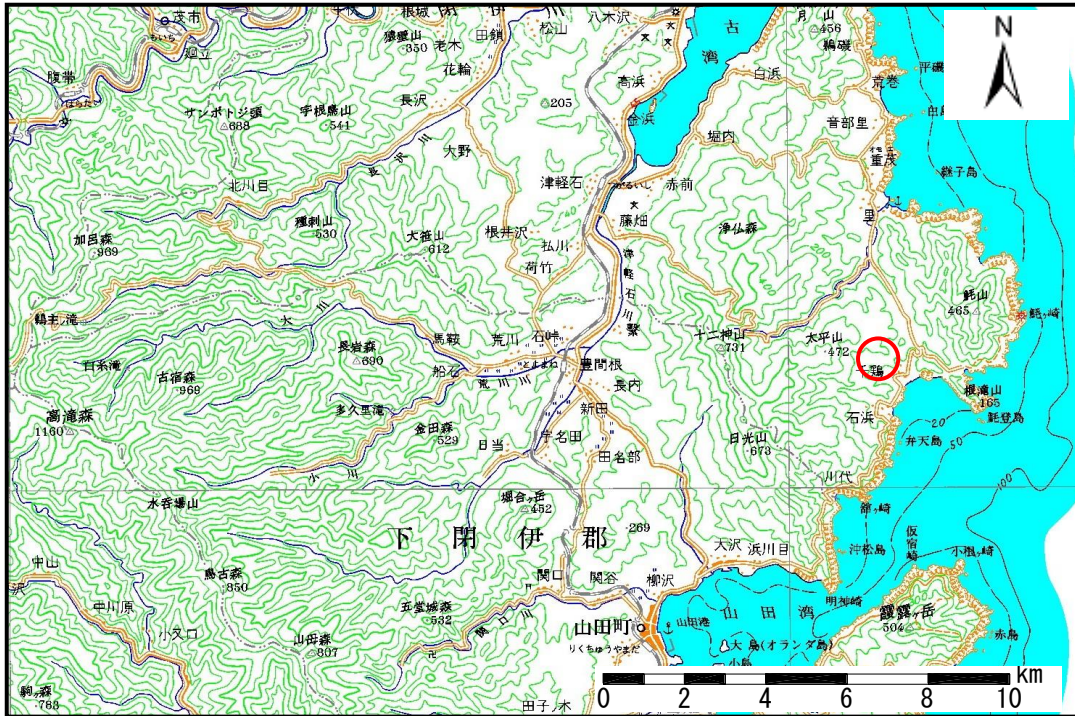


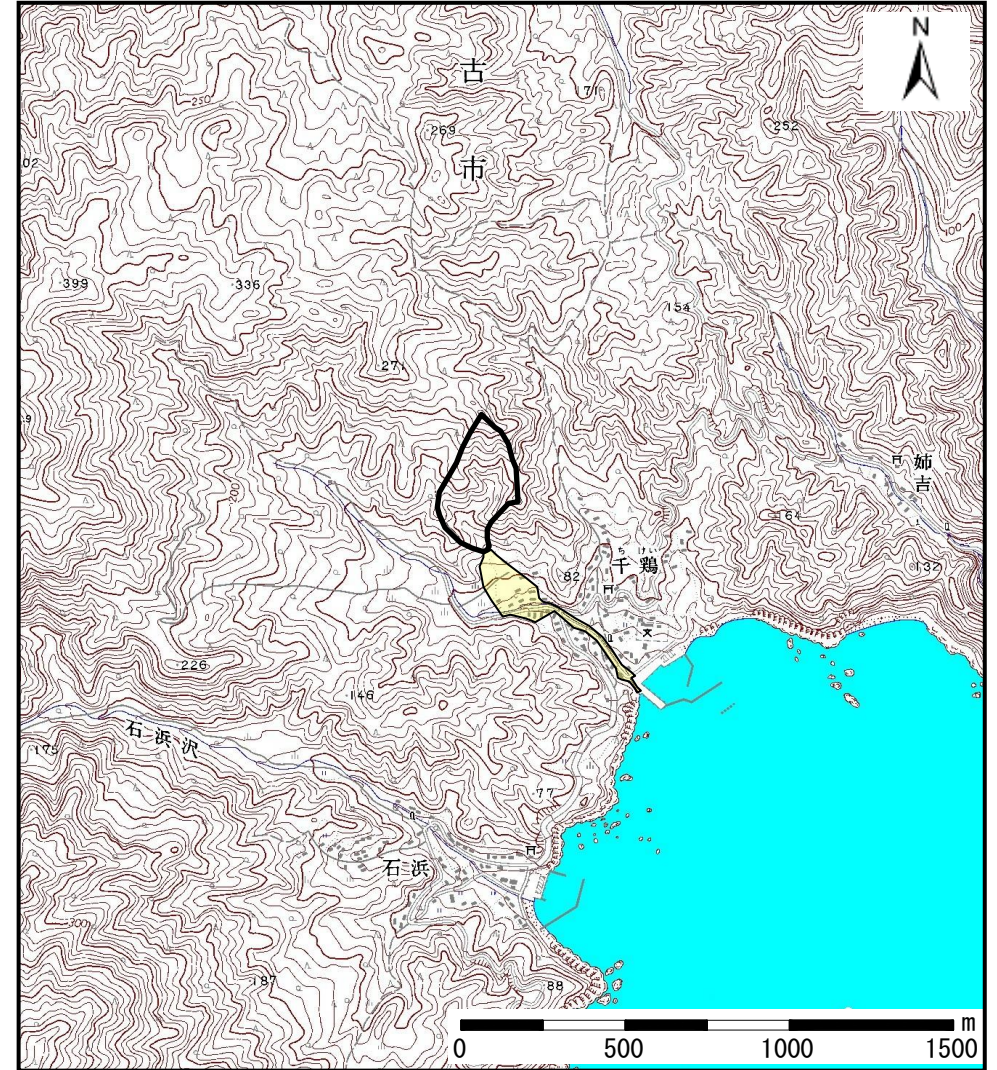
# 土砂災害防止に関する基礎調査(土石流)

表紙 位置,位置図

自然現象の種類	土石流
溪流番号	A106008
水系名	千鷲の沢
河川名	千鷲の沢
溪流名	千鷲の沢(4)
所在地	宮古市大字重茂第12地割字上野
調査機関	宮古地方振興局土木部



概況図(S=1:200,000)



位置図(S=1:25,000)

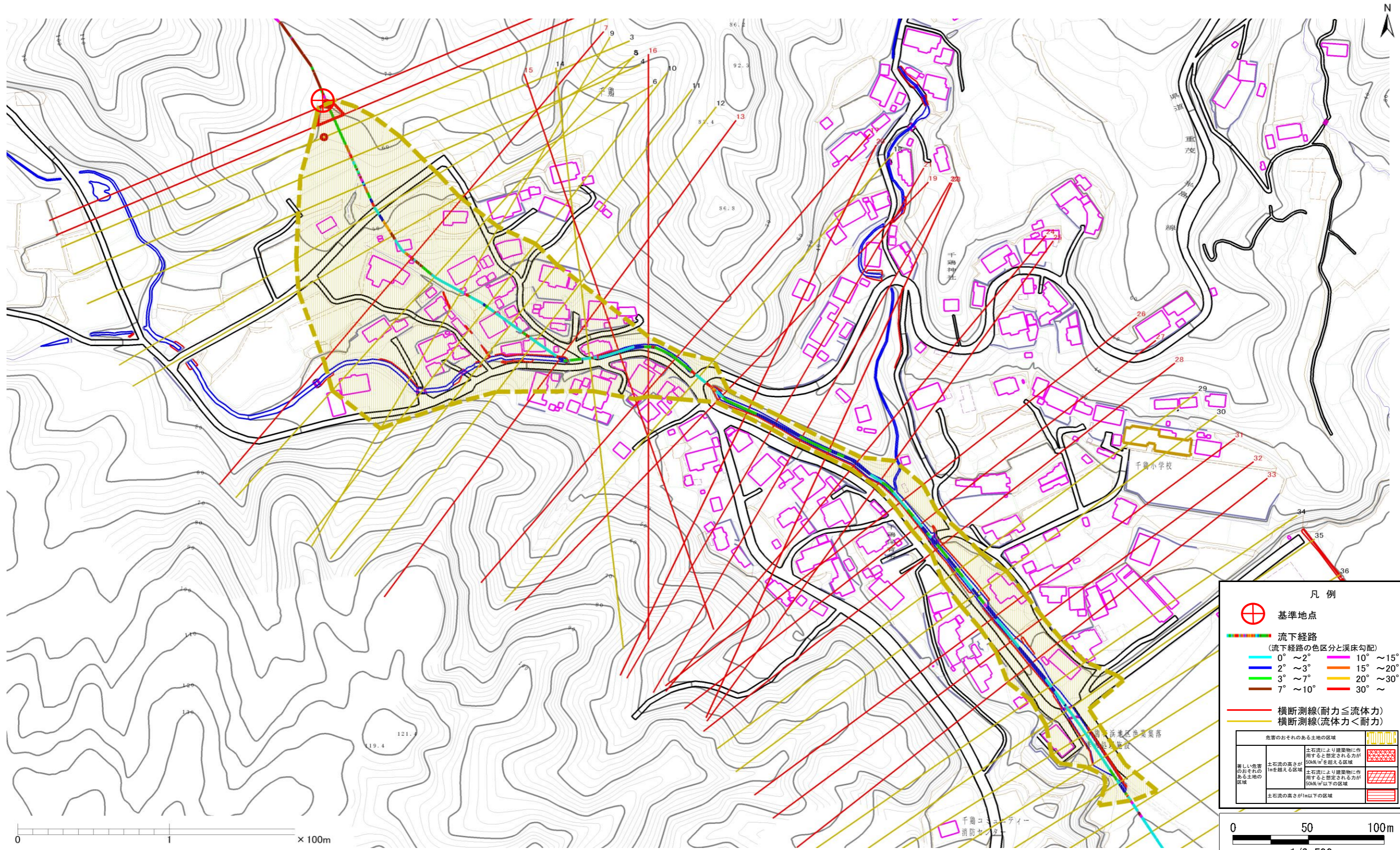


# 土石流区域調査

様式3-1 危害のおそれのある土地、著しい危害のおそれのある土地の設定図

調査年度	平成17年度
所在地	宮古市大字重茂第12地割上野

溪流の位置	溪流番号	A106008	溪流名	千鷲の沢(4)	所在地	宮古市大字重茂第12地割上野
-------	------	---------	-----	---------	-----	----------------



**凡例**

- 基準地点 (Red circle with crosshair)
- 流下経路 (Flow path, color-coded by slope and bed configuration)
  - 0° ~ 2° (Blue)
  - 2° ~ 3° (Green)
  - 3° ~ 7° (Yellow)
  - 7° ~ 10° (Orange)
  - 10° ~ 15° (Pink)
  - 15° ~ 20° (Light Purple)
  - 20° ~ 30° (Purple)
  - 30° ~ (Dark Purple)
- 横断測線(耐力≦流体力) (Red line)
- 横断測線(流体力<耐力) (Yellow line)

危険のおそれのある土地の区域	(Pattern: Diagonal lines)
著しい危害のおそれのある土地の区域	(Pattern: Cross-hatch)
土石流の高さが1mを超える区域	(Pattern: Horizontal lines)
土石流の高さが1m以下の区域	(Pattern: Vertical lines)

0 50 100m  
1/2,500



## 土石流区域調書

様式3-2 建築物に作用すると想定される衝撃に関する事項

調査年度 平成17年度

溪流の位置	溪流番号	A106008	溪流名	千鶏の沢(4)	所在地	宮古市大字重茂第12地割字上野	
横断測線番号	土石流の高さh(m)	土石流の流体力Fd(kN/m <sup>2</sup> )	建築物の耐力P2(kN/m <sup>2</sup> )	横断測線番号	土石流の高さh(m)	土石流の流体力Fd(kN/m <sup>2</sup> )	建築物の耐力P2(kN/m <sup>2</sup> )
No. 0	0.871856178	24.88788907	8.563260929	No. 27	1.198802674	11.00650697	6.690462825
No. 1	0.606146933	14.30926726	11.66167767	No. 28	1.034770872	12.13767213	7.472534533
No. 2	0.529415613	10.68044903	13.14982416	No. 29	0.655440983	3.703315182	10.89214833
No. 3	0.522851924	10.95028898	13.29768879	No. 30	0.664201064	3.535025788	10.76756937
No. 4	0.524052491	10.03949772	13.27036271	No. 31	1.156029426	7.861243318	6.871232468
No. 5	0.517684988	9.161707032	13.416757	No. 32	1.110570929	7.185635829	7.080065735
No. 6	0.510192261	9.432782267	13.59375571	No. 33	1.18852629	7.39966227	6.73259077
No. 7	0.906493937	20.07367083	8.296834334	No. 34	0.680639718	3.339572043	10.54262568
No. 8	0.531445001	9.369162348	13.10485488	No. 35	1.174144896	6.705776453	6.792909351
No. 9	0.525227826	8.063964091	13.24373338	No. 36	1.198215483	6.173829672	6.692848584
No. 10	0.525067607	8.011220131	13.24735633	No. 37	1.002298415	4.523667455	7.660143087
No. 11	0.524546495	7.815348974	13.25915545	No. 38	1.13662739	5.004559211	6.958144508
No. 12	0.50134265	8.555532566	13.80969943	No. 39	0.75007617	2.61027206	9.703634268
No. 13	1.178153028	25.35978176	6.775935959	No. 40	0.750142189	2.609640991	9.702912342
No. 14	0.531001939	8.324519392	13.11464302	No. 41	0.809607226	2.136634759	9.101840196
No. 15	0.890362225	16.76608497	8.418223911	No. 42	0.838985931	1.956156737	8.837319622
No. 16	1.247779079	21.9050728	6.500190331				
No. 17	1.294853125	21.04911743	6.332369137				
No. 18	0.596579463	4.958513931	11.82604153				
No. 19	0.99780506	15.56065707	7.687125876				
No. 20	1.218820934	19.17475122	6.610644407				
No. 21	1.233067348	17.80260574	6.55584405				
No. 22	1.277792466	14.34819236	6.391587906				
No. 23	1.331306141	13.61013542	6.211575391				
No. 24	1.298810337	15.06610733	6.318883895				
No. 25	1.070176202	9.931776402	7.281789278				
No. 26	1.289882572	13.11730633	6.349440063				