

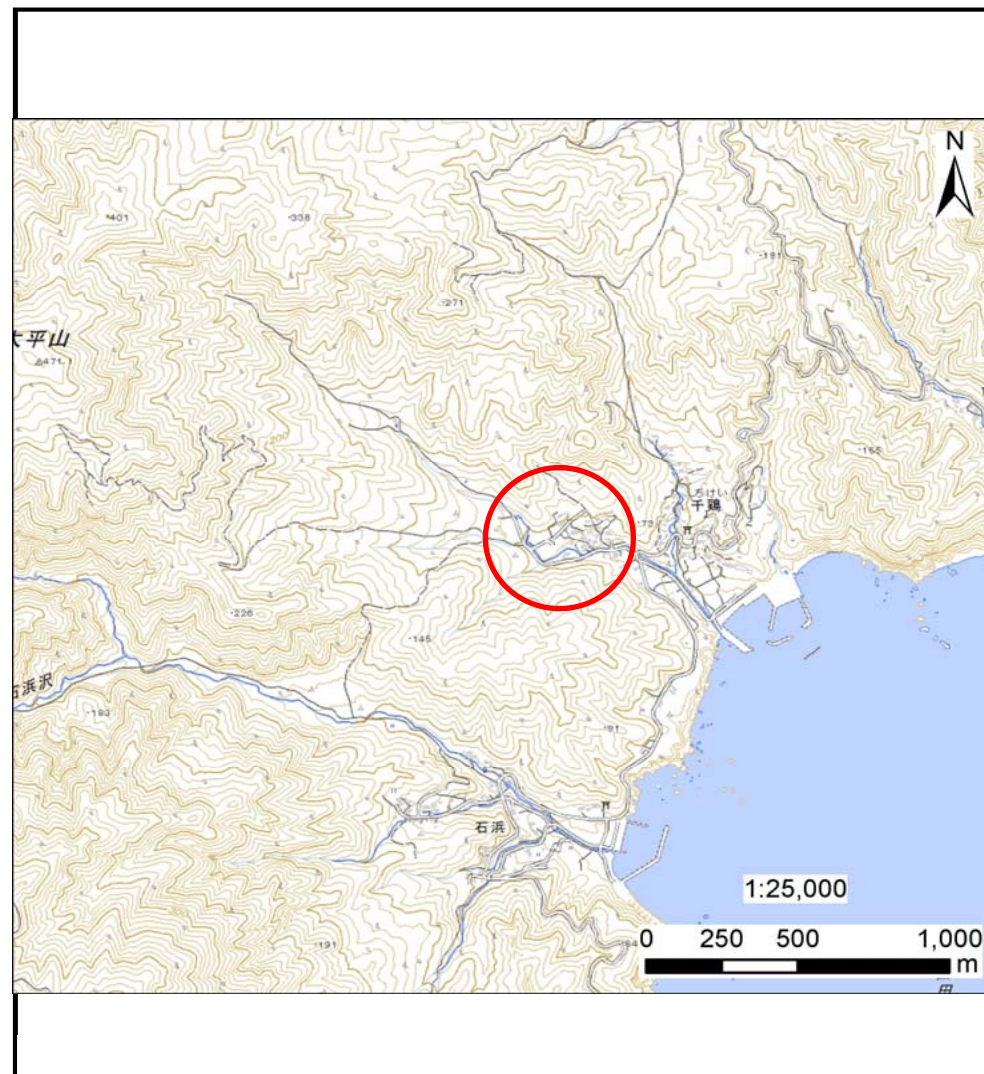
土砂災害防止に関する基礎調査(土石流)

表紙 位置,位置図

自然現象の種類	土石流
溪流番号	A106007-2
水系名	千鶏の沢
河川名	千鶏の沢
溪流名	千鶏の沢(3)-2
所在地	宮古市重茂第13地割
調査機関	沿岸広域振興局土木部宮古土木センター



位置図(S=1:200000)

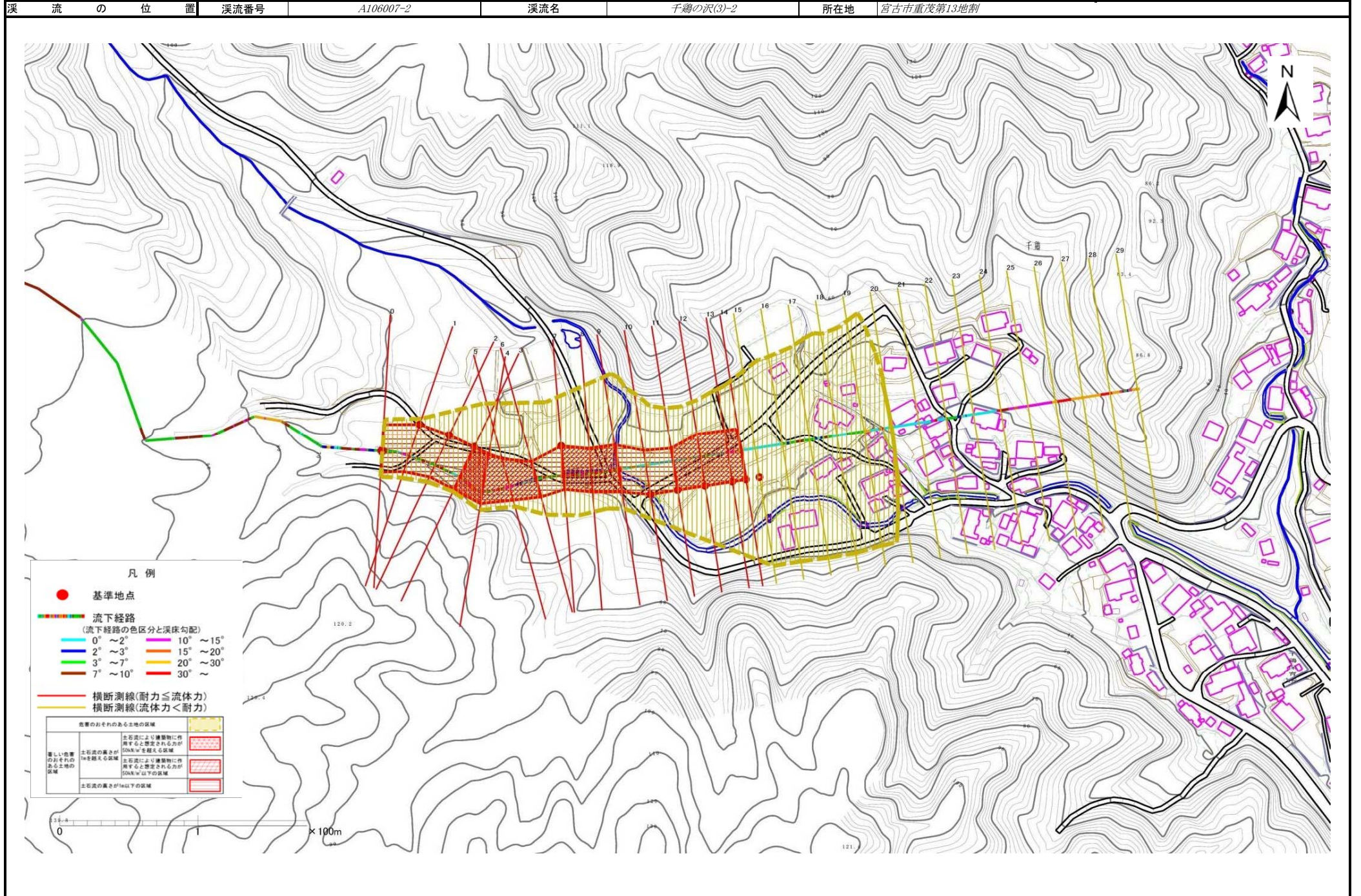


概況図(S=1:25000)

土石流区域調査

様式3-1 危害のおそれのある土地、著しい危害のおそれのある土地の設定図

調査年度 平成27年度



土 石 流 区 域 調 査

様式3-2 建築物に作用すると想定される衝撃に関する事項

調査年度	平成27年度
------	--------

溪流の位置	溪流番号	A106007-2	溪流名	千鶏の沢(3)-2	所在地	宮古市重茂第13地割
-------	------	-----------	-----	-----------	-----	------------

横断測線番号	土石流の高さh(m)	土石流の流体力Fd(kN/m ²)	建築物の耐力P2(kN/m ²)	横断測線番号	土石流の高さh(m)	土石流の流体力Fd(kN/m ²)	建築物の耐力P2(kN/m ²)
No.0	1.08	24.02	7.18	No.27	0.00	0.00	0.00
No.1	0.88	17.65	8.44	No.28	0.00	0.00	0.00
No.2	0.88	17.76	8.46	No.29	0.00	0.00	0.00
No.3	0.88	16.97	8.46				
No.4	2.08	55.03	4.81				
No.5	1.77	42.12	5.19				
No.6	1.26	19.22	6.41				
No.7	0.96	10.78	7.88				
No.8	1.45	21.74	5.85				
No.9	1.27	19.47	6.40				
No.10	0.97	10.29	7.80				
No.11	0.98	9.85	7.76				
No.12	1.01	8.39	7.56				
No.13	1.03	7.72	7.44				
No.14	1.04	7.66	7.43				
No.15	1.08	6.64	7.21				
No.16	1.15	5.44	6.87				
No.17	1.13	5.59	6.94				
No.18	1.08	6.19	7.21				
No.19	1.15	5.42	6.87				
No.20	1.27	4.15	6.40				
No.21	1.11	5.40	7.04				
No.22	1.07	5.79	7.23				
No.23	1.06	5.92	7.29				
No.24	1.15	5.05	6.87				
No.25	1.96	1.59	4.94				
No.26	0.00	0.00	0.00				