

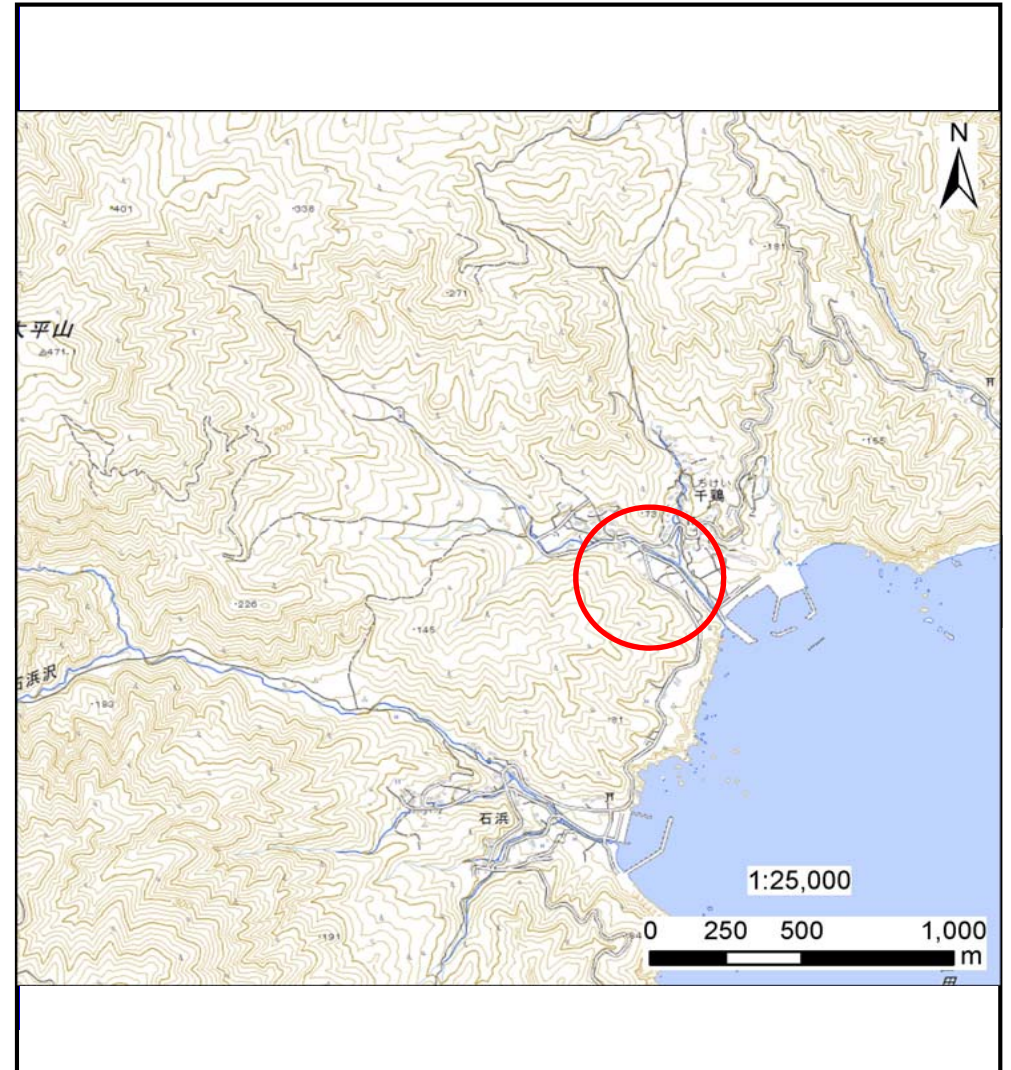
土砂災害防止に関する基礎調査(土石流)

表紙 位置,位置図

自然現象の種類	土石流
溪流番号	A106007-1
水系名	千鷲の沢
河川名	千鷲の沢
溪流名	千鷲の沢(3)-1
所在地	宮古市重茂第13地割
調査機関	沿岸広域振興局土木部宮古土木センター



位置図(S=1:200000)



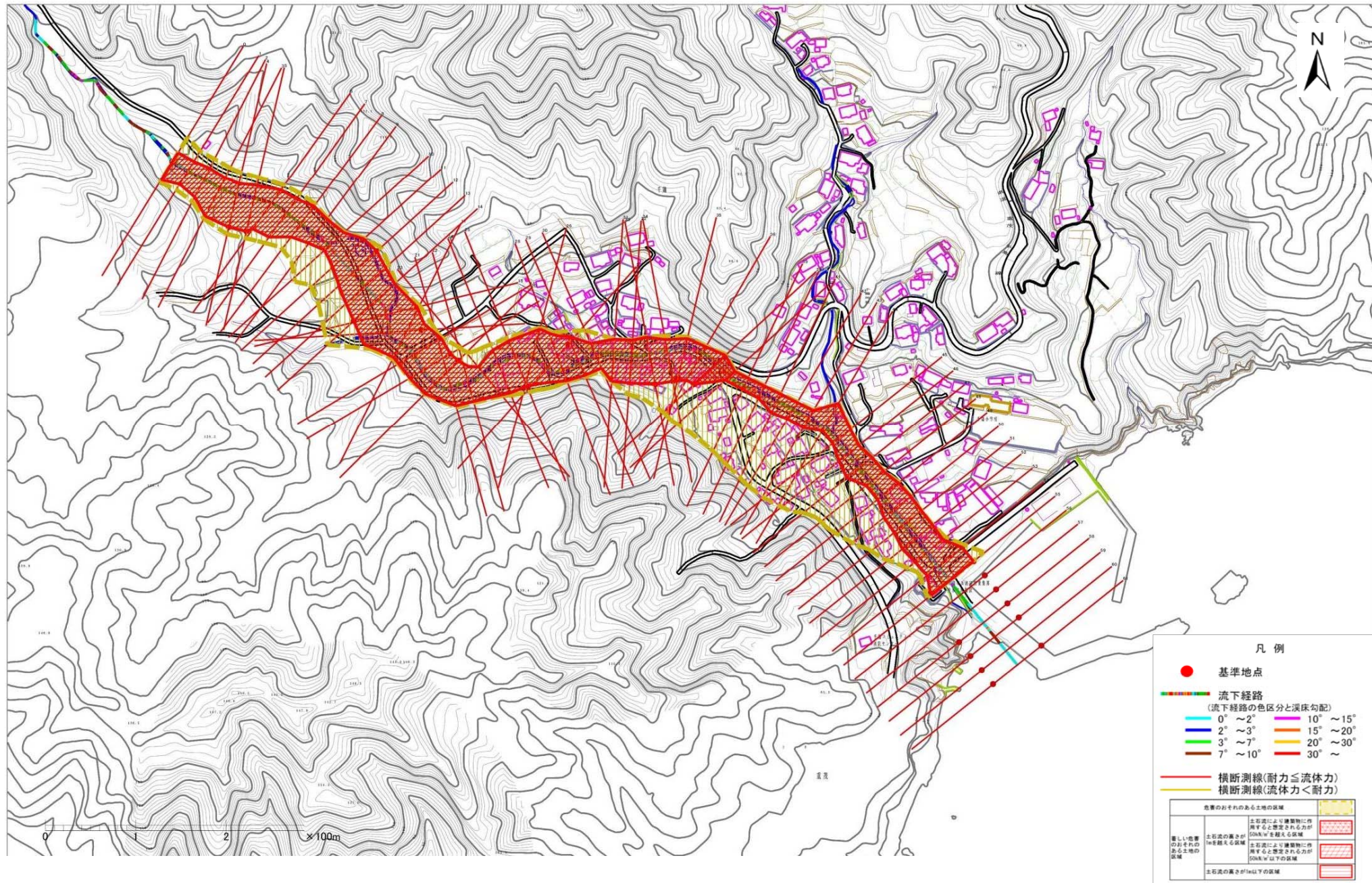
概況図(S=1:25000)

土石流区域調査

様式3-1 危害のおそれのある土地、著しい危害のおそれのある土地の設定図

調査年度 平成27年度

溪流の位置 溪流番号 A106007-1 溪流名 千鶏の沢(3)-1 所在地 宮古市重茂第13地割



土石流区域調査書

様式3-2 建築物に作用すると想定される衝撃に関する事項

調査年度	平成27年度
所在地	宮古市重茂第13地割

溪流の位置	溪流番号	A106007-1	溪流名	千鶏の沢(3)-1	所在地	宮古市重茂第13地割
-------	------	-----------	-----	-----------	-----	------------

横断測線番号	土石流の高さh(m)	土石流の流体力Fd(kN/m ²)	建築物の耐力P2(kN/m ²)	横断測線番号	土石流の高さh(m)	土石流の流体力Fd(kN/m ²)	建築物の耐力P2(kN/m ²)
No.0	1.95	38.46	4.94	No.27	1.49	10.76	5.75
No.1	2.13	45.71	4.76	No.28	1.89	14.66	5.02
No.2	1.93	38.48	4.97	No.29	1.87	14.17	5.04
No.3	1.63	28.76	5.43	No.30	2.44	21.11	4.57
No.4	1.26	19.28	6.44	No.31	1.74	16.88	5.24
No.5	1.27	17.51	6.40	No.32	2.65	27.05	4.51
No.6	1.54	23.19	5.63	No.33	1.48	10.85	5.77
No.7	1.55	24.16	5.61	No.34	1.43	11.57	5.89
No.8	1.78	27.60	5.18	No.35	1.51	10.23	5.69
No.9	2.04	33.95	4.85	No.36	2.09	20.83	4.80
No.10	2.23	38.03	4.69	No.37	1.52	10.16	5.67
No.11	1.73	21.78	5.27	No.38	3.27	51.29	4.50
No.12	1.35	14.70	6.14	No.39	3.37	49.51	4.50
No.13	1.90	24.57	5.01	No.40	3.20	49.60	4.50
No.14	1.37	13.81	6.07	No.41	2.55	30.66	4.53
No.15	1.27	16.00	6.39	No.42	2.68	34.35	4.50
No.16	1.26	16.38	6.44	No.43	2.61	32.64	4.52
No.17	1.74	24.43	5.24	No.44	1.90	24.15	5.01
No.18	1.28	15.88	6.37	No.45	2.35	32.36	4.62
No.19	1.28	15.80	6.36	No.46	2.36	25.31	4.61
No.20	1.28	15.72	6.35	No.47	1.84	25.43	5.09
No.21	2.17	33.51	4.73	No.48	2.70	24.24	4.50
No.22	1.98	31.25	4.92	No.49	2.39	22.96	4.59
No.23	1.80	24.86	5.14	No.50	2.11	17.53	4.78
No.24	1.29	15.52	6.32	No.51	2.09	16.82	4.80
No.25	1.35	14.15	6.12	No.52	2.02	15.14	4.87
No.26	1.89	18.59	5.03	No.53	2.01	17.38	4.88

土石流区域調査

様式3-2 建築物に作用すると想定される衝撃に関する事項

調査年度	平成27年度
------	--------

溪流の位置	溪流番号	A106007-1	溪流名	千鶴の沢(3)-1	所在地	宮古市重茂第13地割	
横断測線番号	土石流の高さh(m)	土石流の流体力Fd(kN/m ²)	建築物の耐力P2(kN/m ²)	横断測線番号	土石流の高さh(m)	土石流の流体力Fd(kN/m ²)	建築物の耐力P2(kN/m ²)
No.54	1.55	9.72	5.61				
No.55	1.64	8.11	5.41				
No.56	1.61	8.43	5.48				
No.57	1.65	8.04	5.40				
No.58	1.80	6.38	5.15				
No.59	1.78	6.49	5.17				
No.60	1.81	6.30	5.14				
No.61	1.88	5.75	5.04				