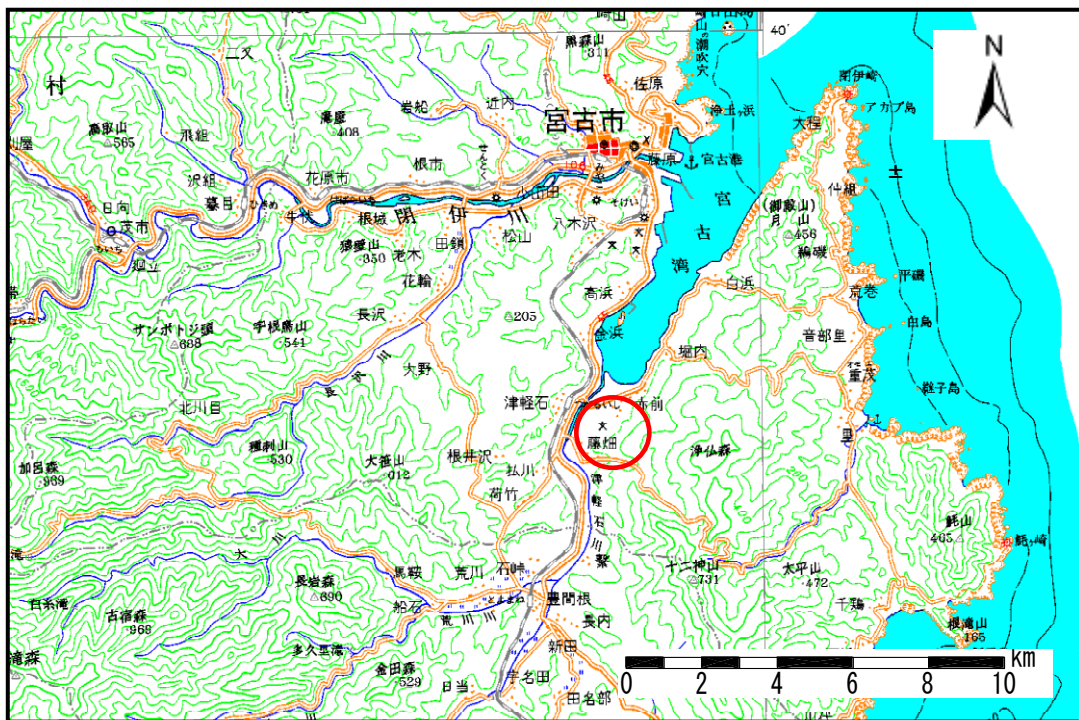


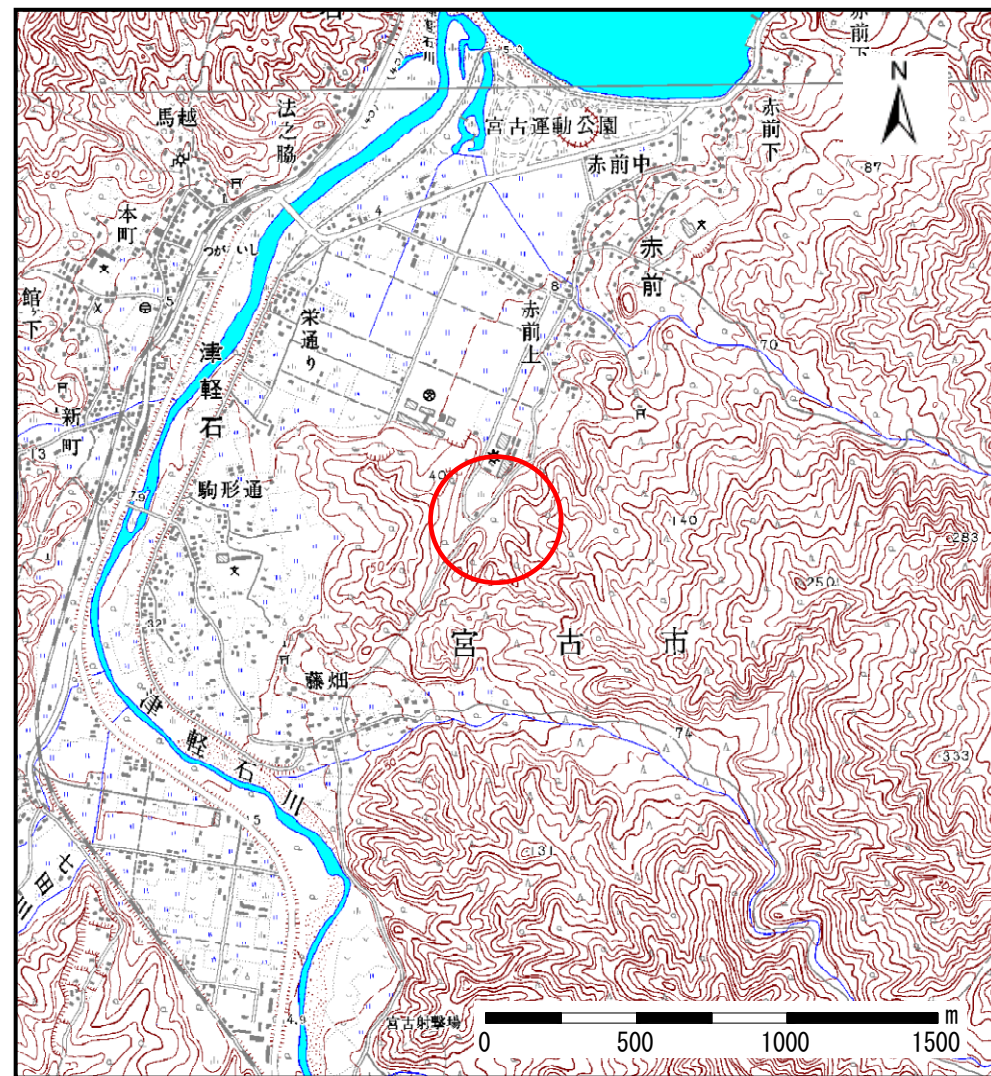
# 土砂災害防止に関する基礎調査(土石流)

表紙 位置,位置図

自然現象の種類	土石流
溪流番号	A105105-2
水系名	津軽石川
河川名	赤前上の沢
溪流名	赤前上の沢(2)-2
所在地	岩手県宮古市大字赤前第3地割
調査機関	岩手県宮古地方振興局



概況図(S=1:200,000)



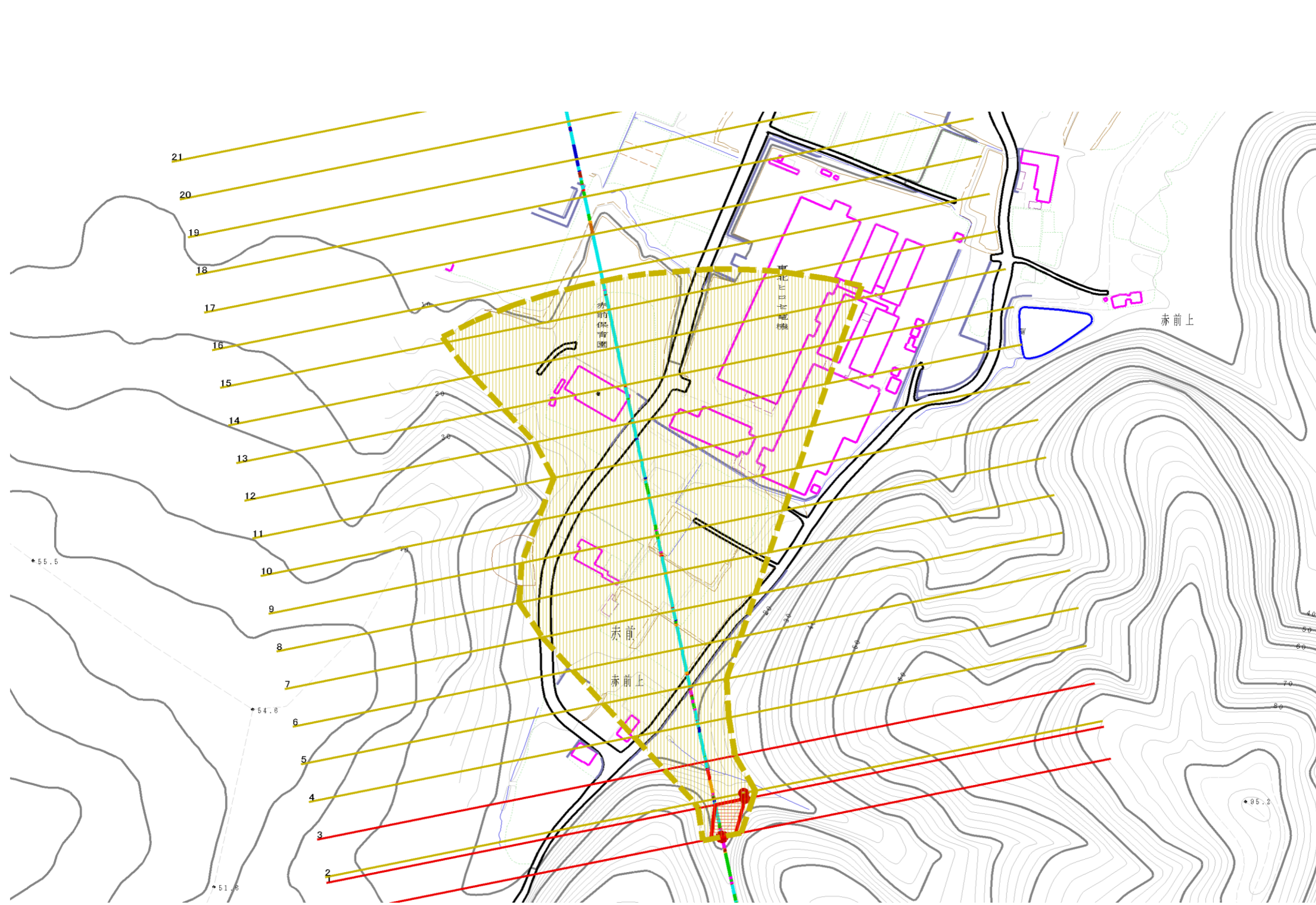
位置図(S=1:25,000)

# 土石流区域調査

様式3-1 危害のおそれのある土地、著しい危害のおそれのある土地の設定図

調査年度 平成17年度

溪流の位置	溪流番号	A105105-2	溪流名	赤前上の沢(2)-2	所在地	岩手県宮古市大字赤前第3地割
-------	------	-----------	-----	------------	-----	----------------



**凡例**

- 基準地点
- 流下経路  
(流下経路の色区分と溪床勾配)  

0° ~ 2°	10° ~ 15°
2° ~ 3°	15° ~ 20°
3° ~ 7°	20° ~ 30°
7° ~ 10°	30° ~
- 横断測線(耐力 ≤ 流体力)
- 横断測線(流体力 < 耐力)

危険のおそれのある土地の区域	土石流により建築物に作用すると想定される力が 50kN/m <sup>2</sup> を超える区域	
著しい危害のおそれのある土地の区域	土石流により建築物に作用すると想定される力が 50kN/m <sup>2</sup> 以下の区域	
土石流の高さが1m以下の区域		

0 50 100m  
1/2,500

## 土石流区域調査

様式3-2 建築物に作用すると想定される衝撃に関する事項

調査年度	平成17年度
------	--------

溪流の位置	溪流番号	A105105-2	溪流名	赤前上の沢(2)-2	所在地	岩手県宮古市大字赤前第3地割	
横断測線番号	土石流の高さh(m)	土石流の流体力Fd(kN/m <sup>2</sup> )	建築物の耐力P2(kN/m <sup>2</sup> )	横断測線番号	土石流の高さh(m)	土石流の流体力Fd(kN/m <sup>2</sup> )	建築物の耐力P2(kN/m <sup>2</sup> )
No.0	1.23	22.53	6.55				
No.1	0.72	10.04	10.00				
No.2	0.73	9.82	9.97				
No.3	1.04	18.22	7.47				
No.4	0.73	9.44	9.90				
No.5	0.72	9.65	10.00				
No.6	0.73	9.59	9.97				
No.7	0.73	9.49	9.93				
No.8	0.73	9.49	9.93				
No.9	0.73	9.33	9.90				
No.10	0.74	8.93	9.87				
No.11	0.75	7.81	9.74				
No.12	0.75	7.40	9.68				
No.13	0.86	4.30	8.68				
No.14	0.85	4.38	8.74				
No.15	0.93	3.36	8.10				
No.16	0.98	3.00	7.83				
No.17	1.00	2.84	7.69				
No.18	0.89	3.54	8.40				
No.19	0.93	3.29	8.16				
No.20	0.94	3.19	8.06				
No.21	0.97	2.99	7.86				