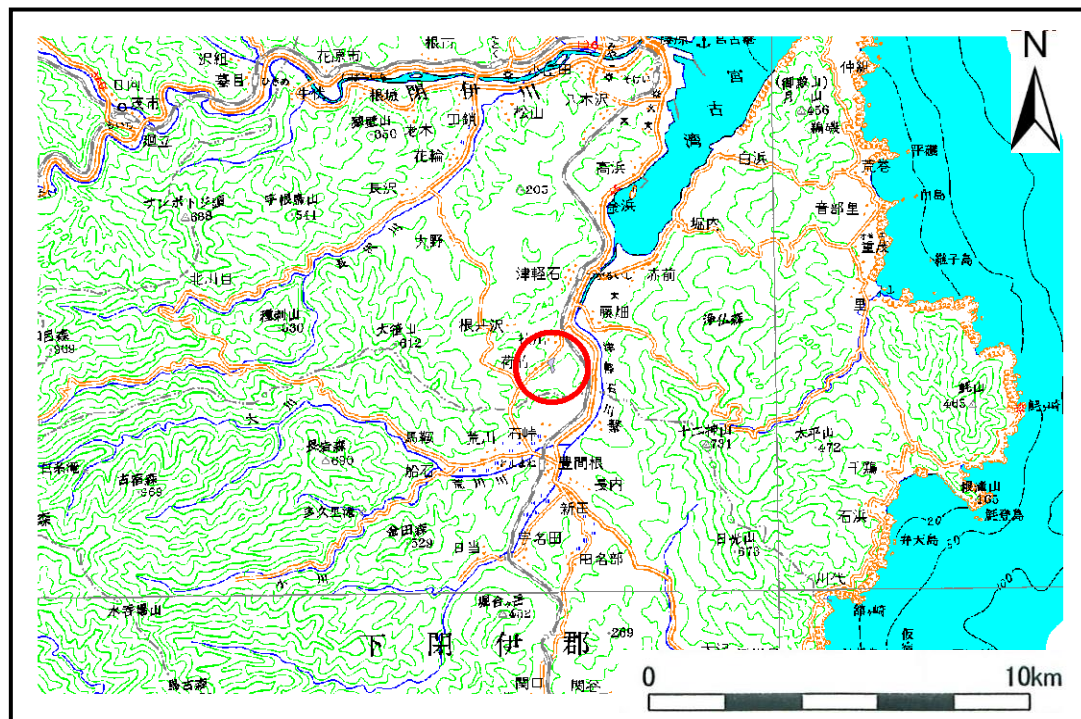


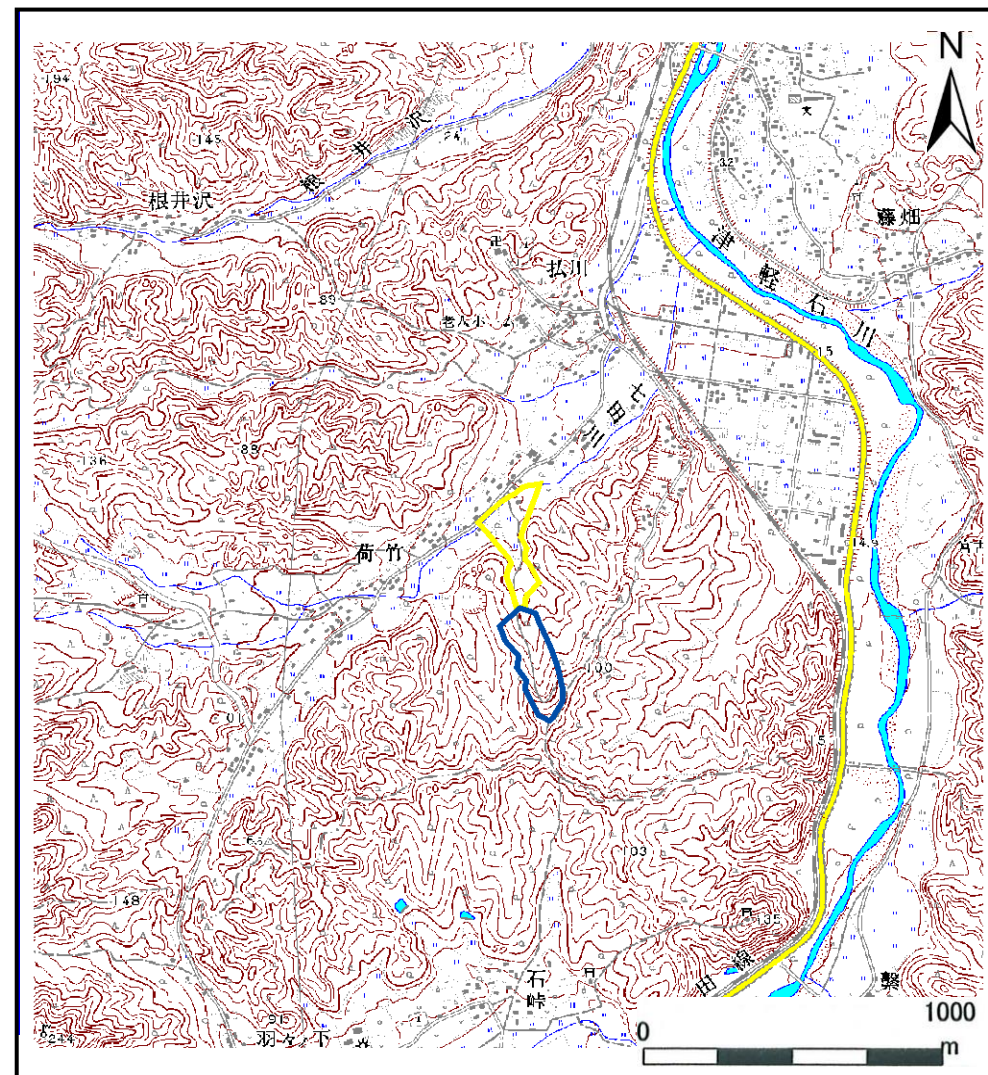
土砂災害防止に関する基礎調査(土石流)

表紙 位置,位置図

自然現象の種類	土石流
溪流番号	A105104
水系名	津軽石川
河川名	七田川
溪流名	荷竹の沢(2)
所在地	岩手県宮古市津軽石第15地割
調査機関	岩手県宮古地方振興局土木部



位置図(S=1:200,000)



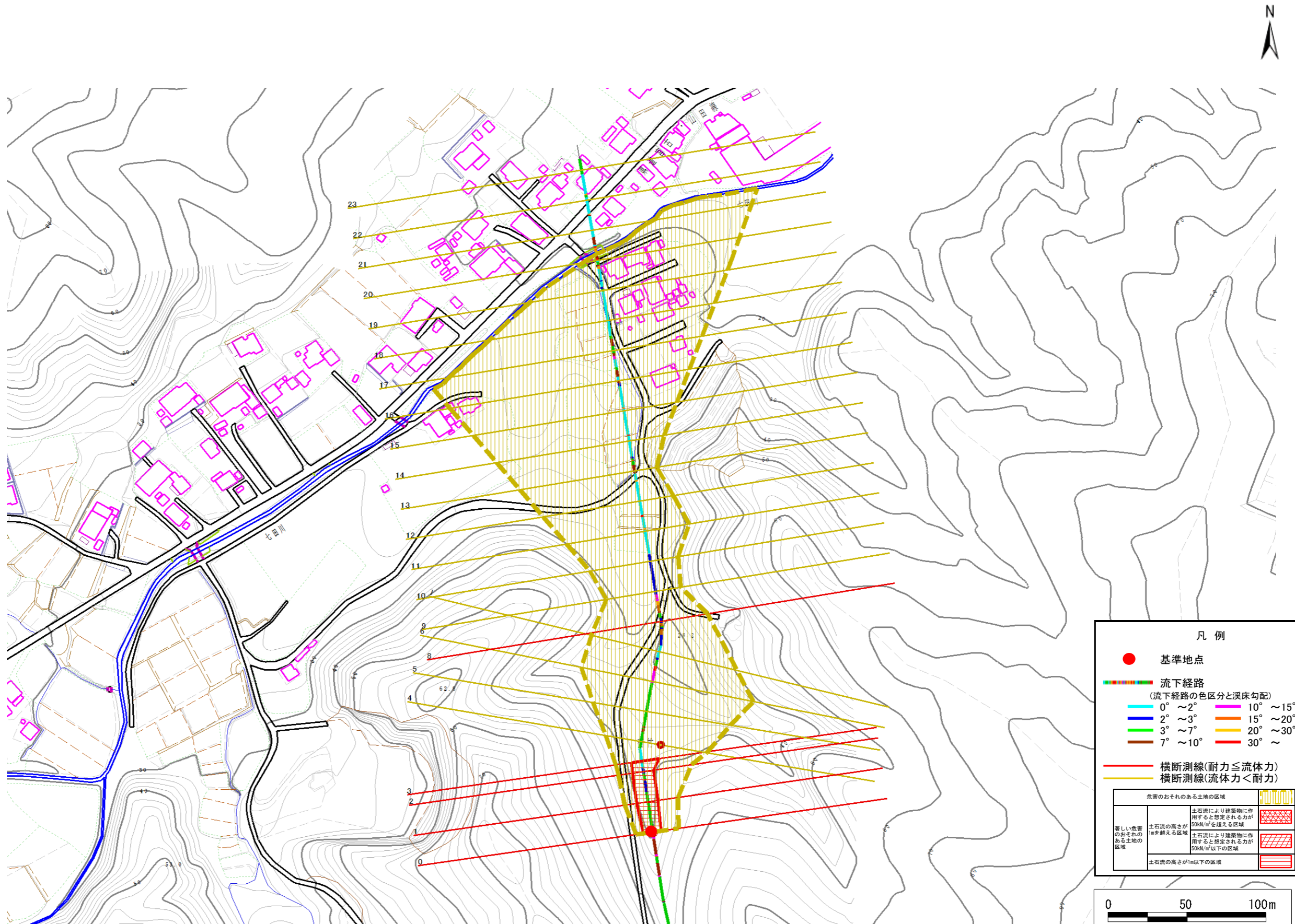
概況図(S=1:25,000)

土石流区域調書

様式3-1 危害のおそれのある土地、著しい危害のおそれのある土地の設定図

調査年度 平成19年度

溪流の位置	溪流番号	A105104	溪流名	荷竹の沢(2)	所在地	岩手県宮古市津軽石第15地割
-------	------	---------	-----	---------	-----	----------------



凡例

- 基準地点
- 流下経路
(流下経路の色区分と溪床勾配)

0° ~ 2°	10° ~ 15°
2° ~ 3°	15° ~ 20°
3° ~ 7°	20° ~ 30°
7° ~ 10°	30° ~
- 横断測線(耐力 ≤ 流体力)
- 横断測線(流体力 < 耐力)

危害のおそれのある土地の区域	
著しい危害のおそれのある土地の区域	土石流の流速が 50m/s 以上となる区域
土石流の流速が 50m/s 以下の区域	土石流により建築物に作用すると想定される力が 50kN/m ² 以上の区域
土石流の流速が 50m/s 以下の区域	土石流により建築物に作用すると想定される力が 50kN/m ² 以下の区域
土石流の流速が 1m 以下の区域	

