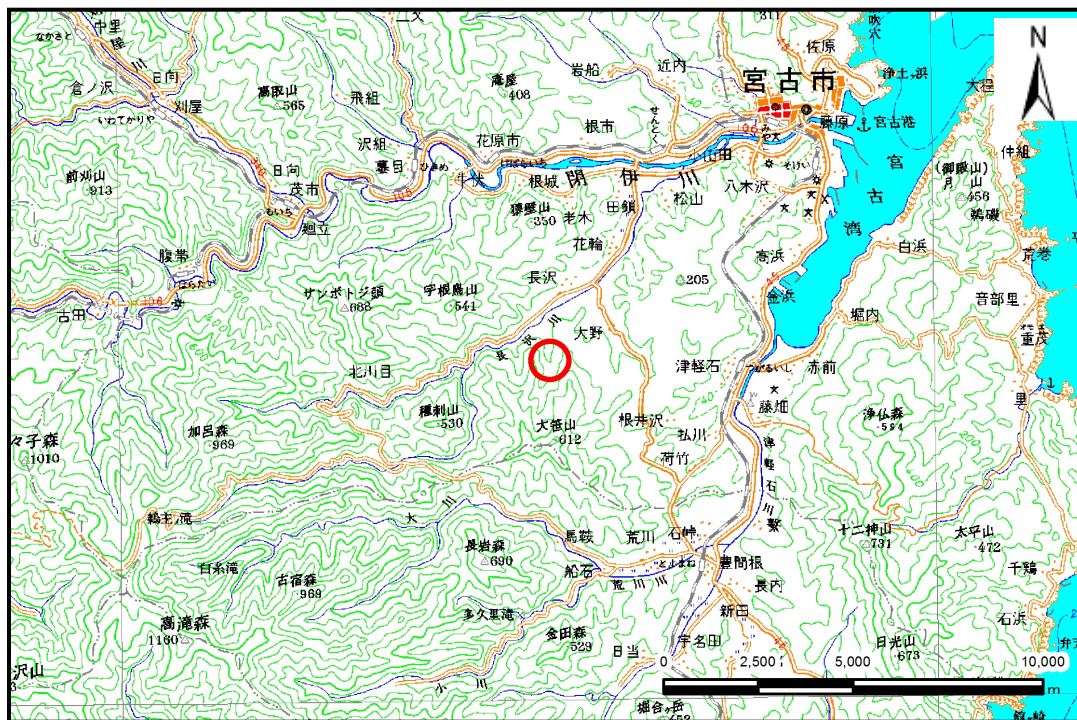


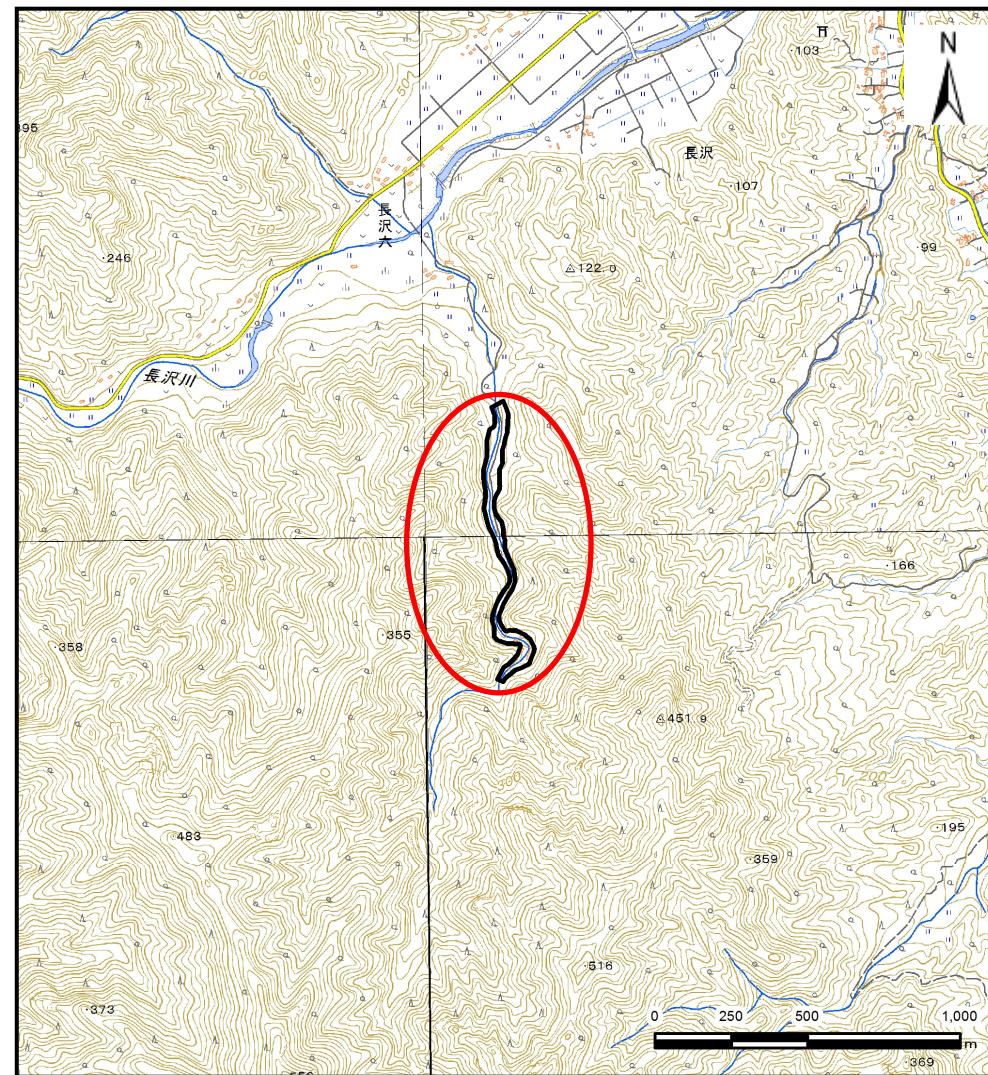
土砂災害防止に関する基礎調査(土石流)

表紙 位置,位置図

自然現象の種類	土石流
溪流番号	A105102
水系名	閉伊川
河川名	長沢川
溪流名	竜宮神社の沢
所在地	宮古市長沢第7地割
調査機関	岩手県沿岸広域振興局土木部 宮古土木センター



概況図(S=1:200,000)



位置図(S=1:25,000)

国土地理院の数値地図200,000(地図画像)『盛岡』及び電子地形図25,000『茂市・高滝森』を記載

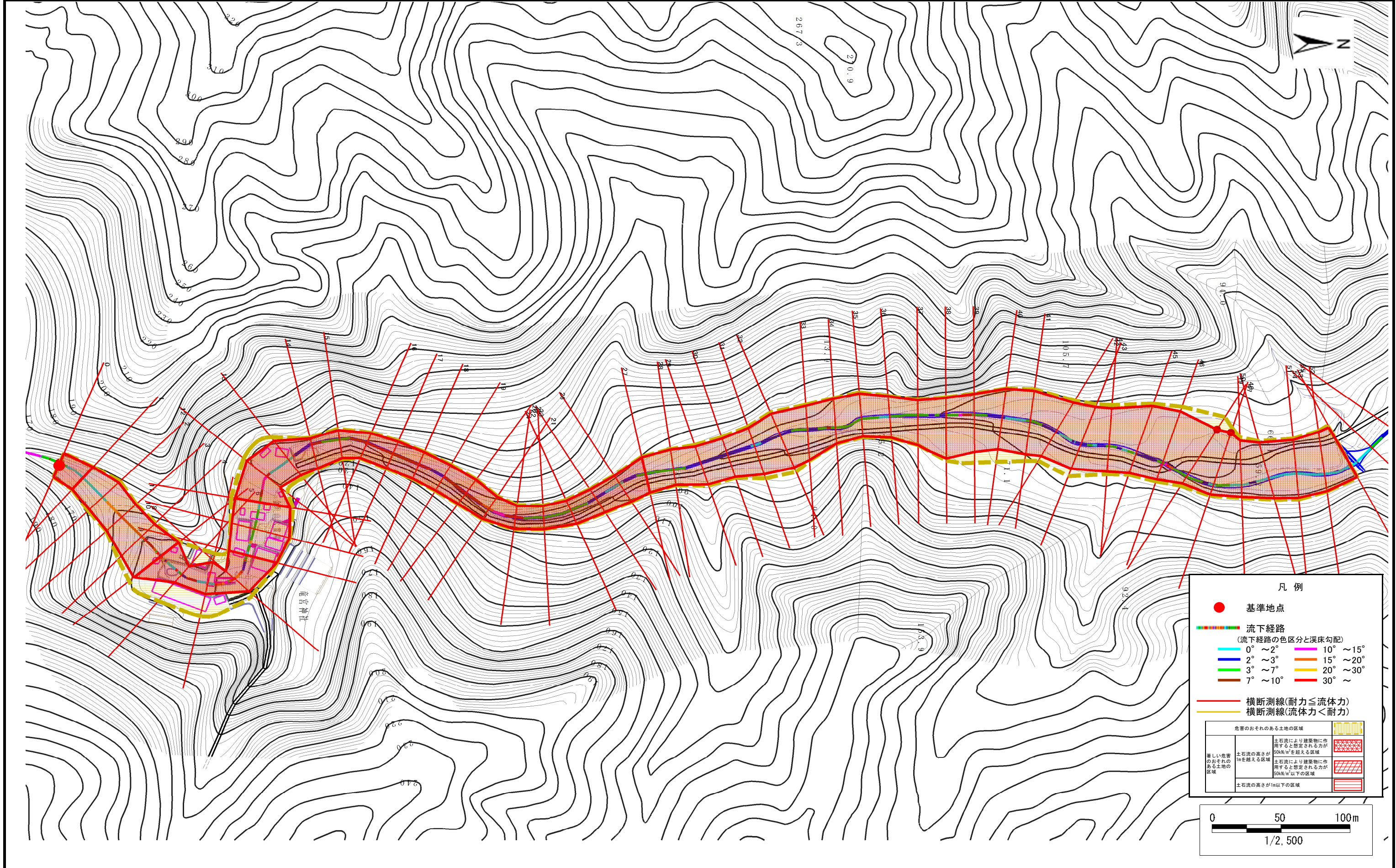
岩手県

土石流区域調書

様式3-1 危害のおそれのある土地、著しい危害のおそれのある土地の設定図

調査年度 平成30年度

溪流の位置	溪流番号	A105102	溪流名	竜宮神社の沢	所在地	宮古市長沢第7地割
-------	------	---------	-----	--------	-----	-----------



土石流区域調書

様式3-2 建築物に作用すると想定される衝撃に関する事項

調査年度 平成30年度

溪流の位置	溪流番号	A105102	溪流名	竜宮神社の沢	所在地	宮古市長沢第7地割	
横断測線番号	土石流の高さh(m)	土石流の流体力Fd(kN/m ²)	建築物の耐力P2(kN/m ²)	横断測線番号	土石流の高さh(m)	土石流の流体力Fd(kN/m ²)	建築物の耐力P2(kN/m ²)
No.0	3.46	88.93	4.50	No.27	2.55	51.21	4.53
No.1	3.22	56.25	4.50	No.28	2.61	49.90	4.52
No.2	2.90	33.93	4.50	No.29	2.46	45.38	4.56
No.3	2.67	42.04	4.51	No.30	2.52	42.18	4.54
No.4	2.25	43.08	4.68	No.31	2.40	32.64	4.59
No.5	1.77	45.45	5.20	No.32	2.33	23.22	4.63
No.6	3.13	96.65	4.50	No.33	2.47	23.08	4.56
No.7	2.49	64.97	4.55	No.34	2.74	27.29	4.50
No.8	2.47	78.68	4.56	No.35	2.76	29.52	4.50
No.9	1.96	50.16	4.94	No.36	2.74	31.95	4.50
No.10	1.77	42.24	5.19	No.37	2.56	30.10	4.53
No.11	1.83	45.13	5.10	No.38	2.21	23.09	4.71
No.12	2.07	58.27	4.82	No.39	2.22	24.85	4.69
No.13	2.15	51.63	4.75	No.40	2.15	24.04	4.75
No.14	2.66	65.91	4.51	No.41	2.10	22.91	4.79
No.15	3.14	56.50	4.50	No.42	2.13	23.99	4.77
No.16	3.12	62.84	4.50	No.43	2.06	22.35	4.83
No.17	2.83	65.68	4.50	No.44	2.15	22.30	4.75
No.18	3.01	59.21	4.50	No.45	2.05	19.73	4.84
No.19	2.83	63.74	4.50	No.46	2.05	19.12	4.84
No.20	2.76	65.39	4.50	No.47	1.58	13.49	5.55
No.21	2.87	77.32	4.50	No.48	1.56	13.70	5.58
No.22	3.05	87.98	4.50	No.49	2.43	21.26	4.58
No.23	3.02	90.67	4.50	No.50	2.44	19.92	4.57
No.24	2.97	79.89	4.50	No.51	2.46	18.87	4.56
No.25	2.87	72.13	4.50	No.52	2.52	16.34	4.54
No.26	2.75	61.96	4.50	No.53	2.66	16.03	4.51

