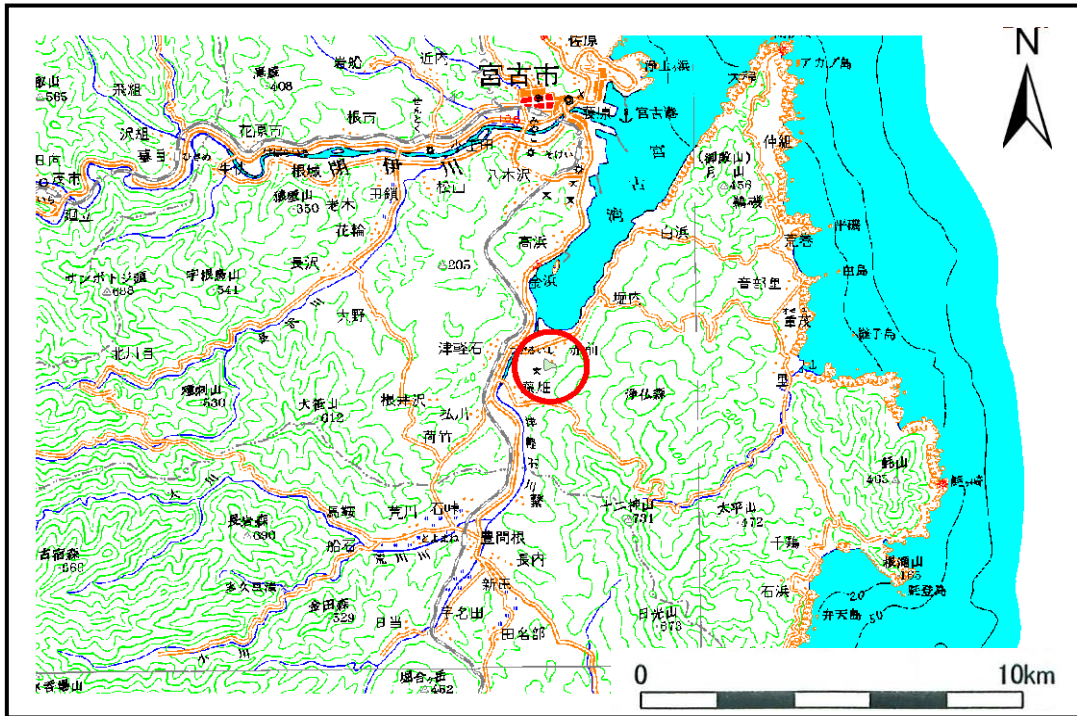


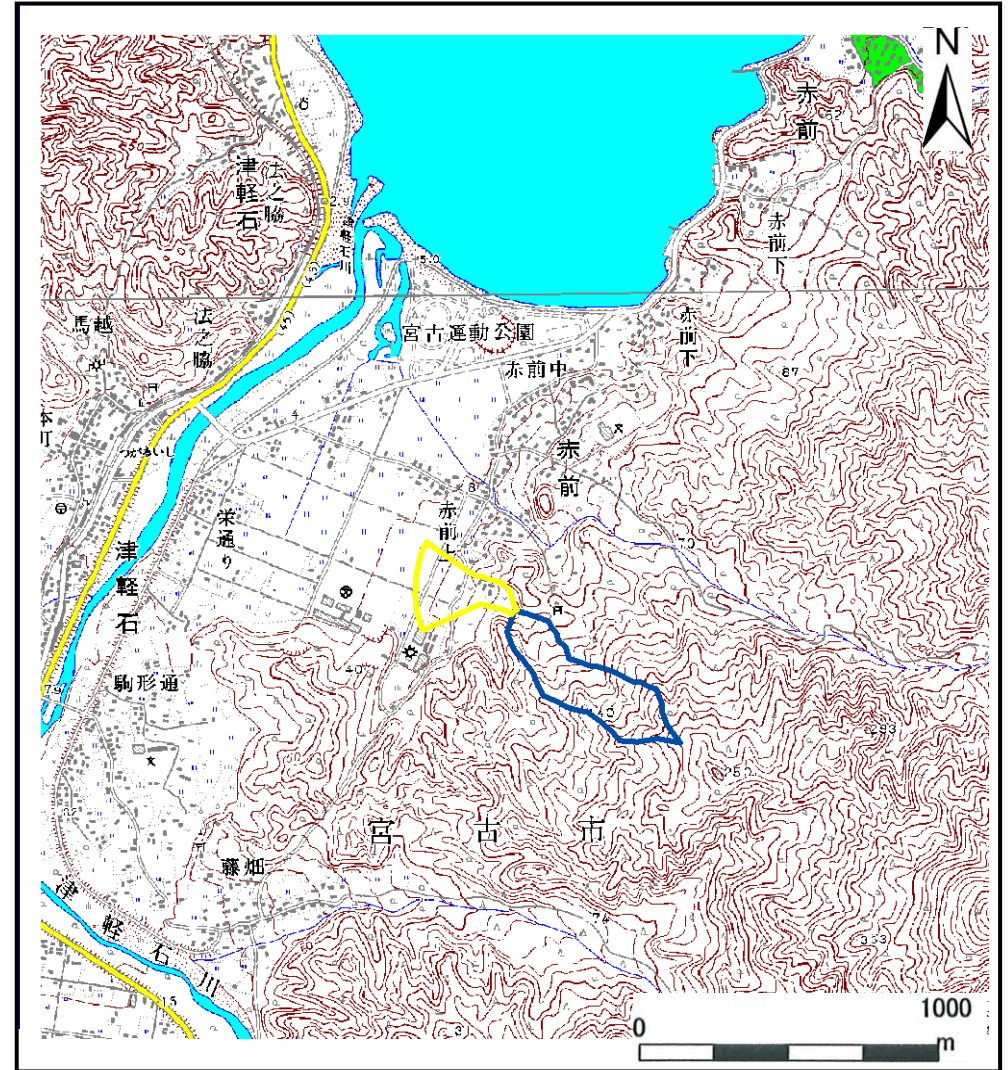
# 土砂災害防止に関する基礎調査(土石流)

表紙 位置,位置図

自然現象の種類	土石流
溪流番号	A105009
水系名	津軽石川
河川名	津軽石川
溪流名	赤前上の沢
所在地	岩手県宮古市赤前第5地割
調査機関	岩手県宮古地方振興局土木部



位置図(S=1:200,000)



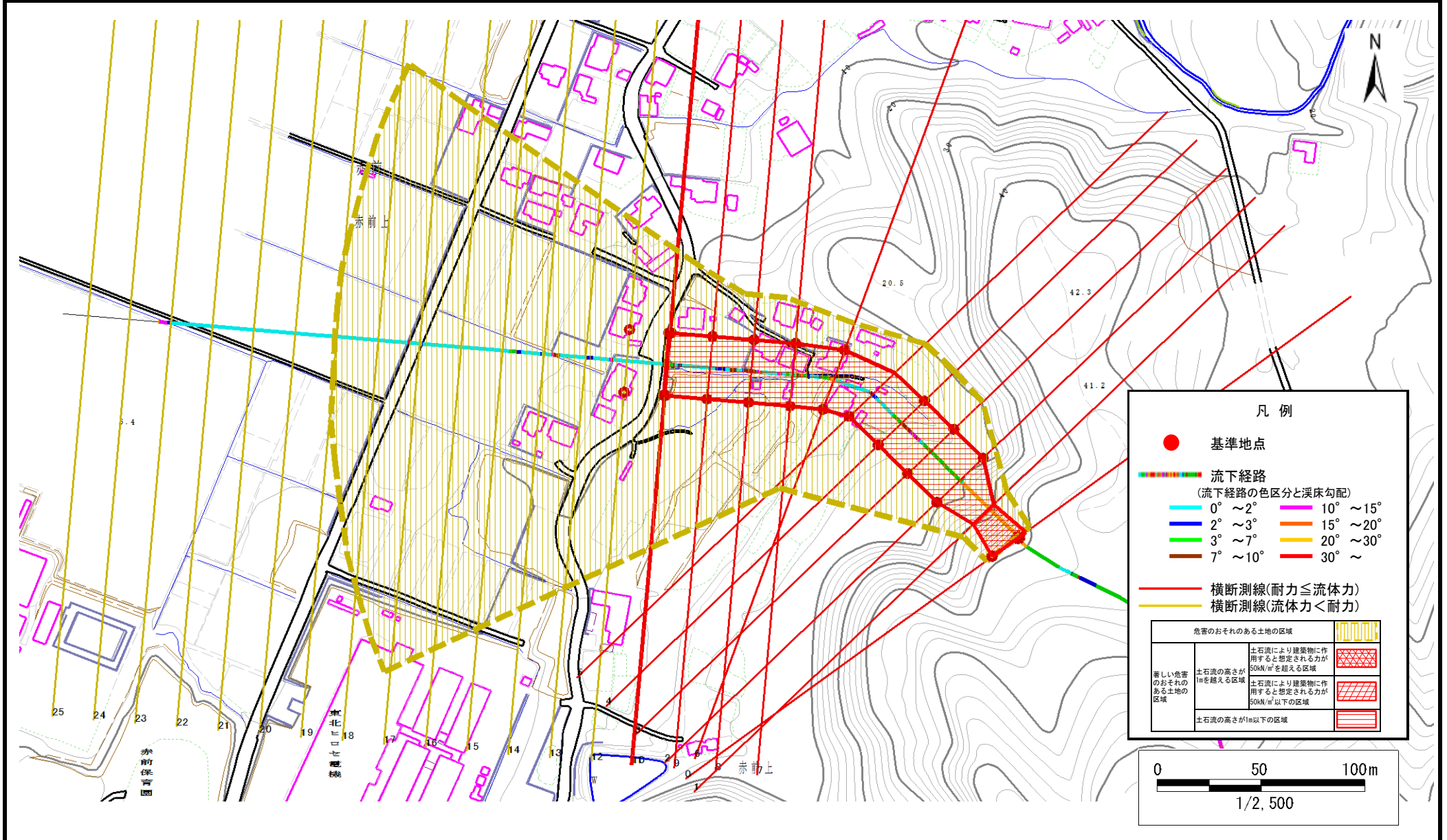
概況図(S=1:25,000)

# 土石流区域調査

様式3-1 危害のおそれのある土地、著しい危害のおそれのある土地の設定図

調査年度 平成19年度

溪 流 の 位 置 溪流番号 A105009 溪流名 赤前上の沢 所在地 岩手県宮古市赤前第5地割



## 土石流区域調書

様式3-2 建築物に作用すると想定される衝撃に関する事項

調査年度 平成19年度

渓流の位置	溪流番号	A105009	溪流名	赤前上の沢	所在地	岩手県宮古市赤前第5地割	
横断測線番号	土石流の高さh(m)	土石流の流体力Fd(kN/m <sup>2</sup> )	建築物の耐力P2(kN/m <sup>2</sup> )	横断測線番号	土石流の高さh(m)	土石流の流体力Fd(kN/m <sup>2</sup> )	建築物の耐力P2(kN/m <sup>2</sup> )
No.0	0.657453000	13.61855000	10.863240000				
No.1	1.035702000	27.68342000	7.467340000				
No.2	0.618312000	15.39732000	11.460160000				
No.3	0.632445000	14.71686000	11.235940000				
No.4	0.642299000	14.26873000	11.085550000				
No.5	0.647880000	14.02398000	11.002440000				
No.6	0.656888000	13.64200000	10.871340000				
No.7	0.654263000	13.17443000	10.909160000				
No.8	0.651246000	13.29678000	10.953020000				
No.9	0.650735000	13.31765000	10.960480000				
No.10	0.643517000	11.32074000	11.067290000				
No.11	0.642797000	11.15383000	11.078070000				
No.12	0.647172000	7.21373700	11.012890000				
No.13	0.705737000	4.50249000	10.219850000				
No.14	0.707492000	4.45980600	10.198160000				
No.15	0.733164000	3.92608800	9.892971000				
No.16	0.738104000	3.83903200	9.836752000				
No.17	0.749680000	3.65017900	9.707972000				
No.18	0.769525000	3.36741400	9.496464000				
No.19	0.811710000	2.89020000	9.082248000				
No.20	0.852059000	2.54030800	8.725690000				
No.21	0.867099000	2.42898900	8.601589000				
No.22	0.859913000	2.46975400	8.660320000				
No.23	0.888164000	2.28698100	8.435120000				
No.24	1.122570000	1.33224700	7.023160000				
No.25	1.270932000	1.03159600	6.415904000				