

# 土砂災害防止に関する基礎調査(土石流)

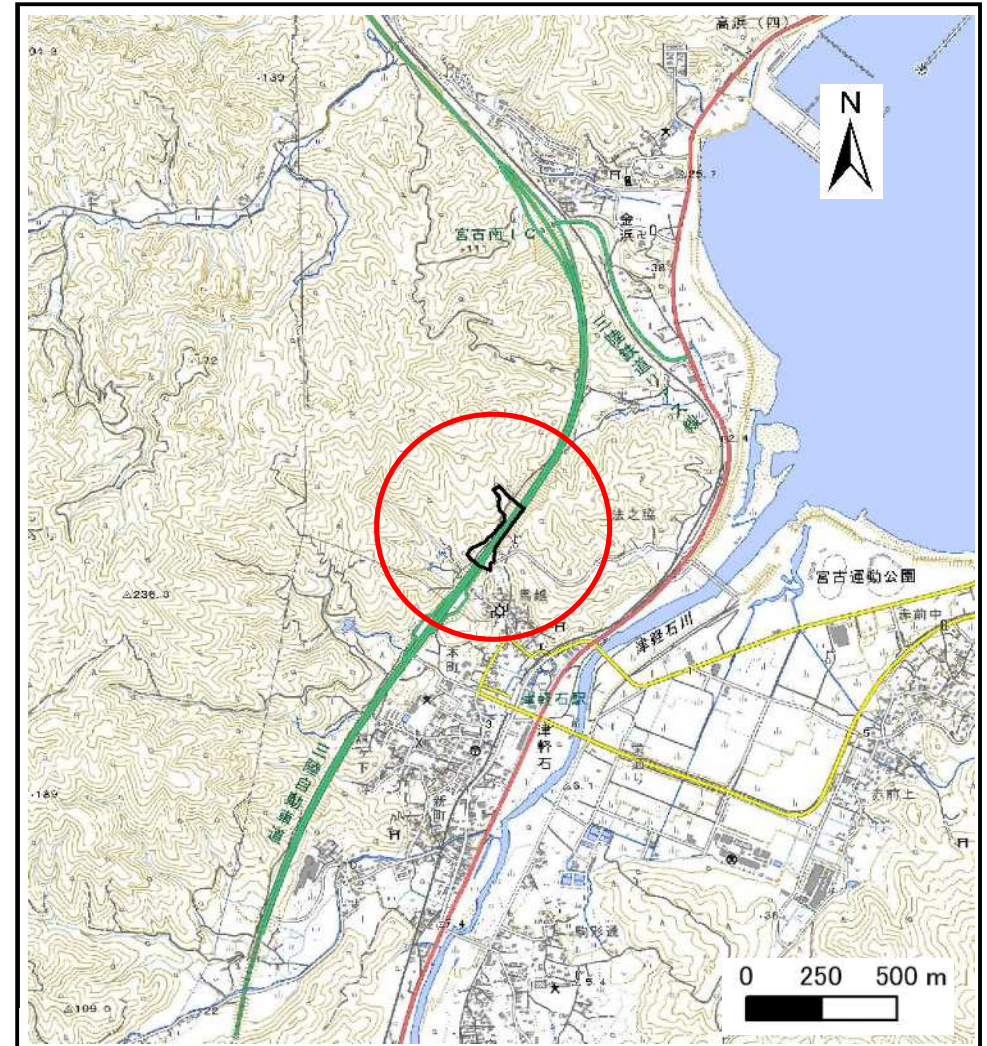
表紙 概況、位置図

自然現象の種類	土石流
溪流番号	A105008-2
水系名	津軽石川
河川名	津軽石川
溪流名	馬越の沢(2)-2
所在地	宮古市津軽石第3地割
調査機関	岩手県沿岸広域振興局土木部宮古土木センター



概況図(S=1:200,000)

国土地理院の電子地形図200000『盛岡』及び電子地形図25000『宮古』を掲載



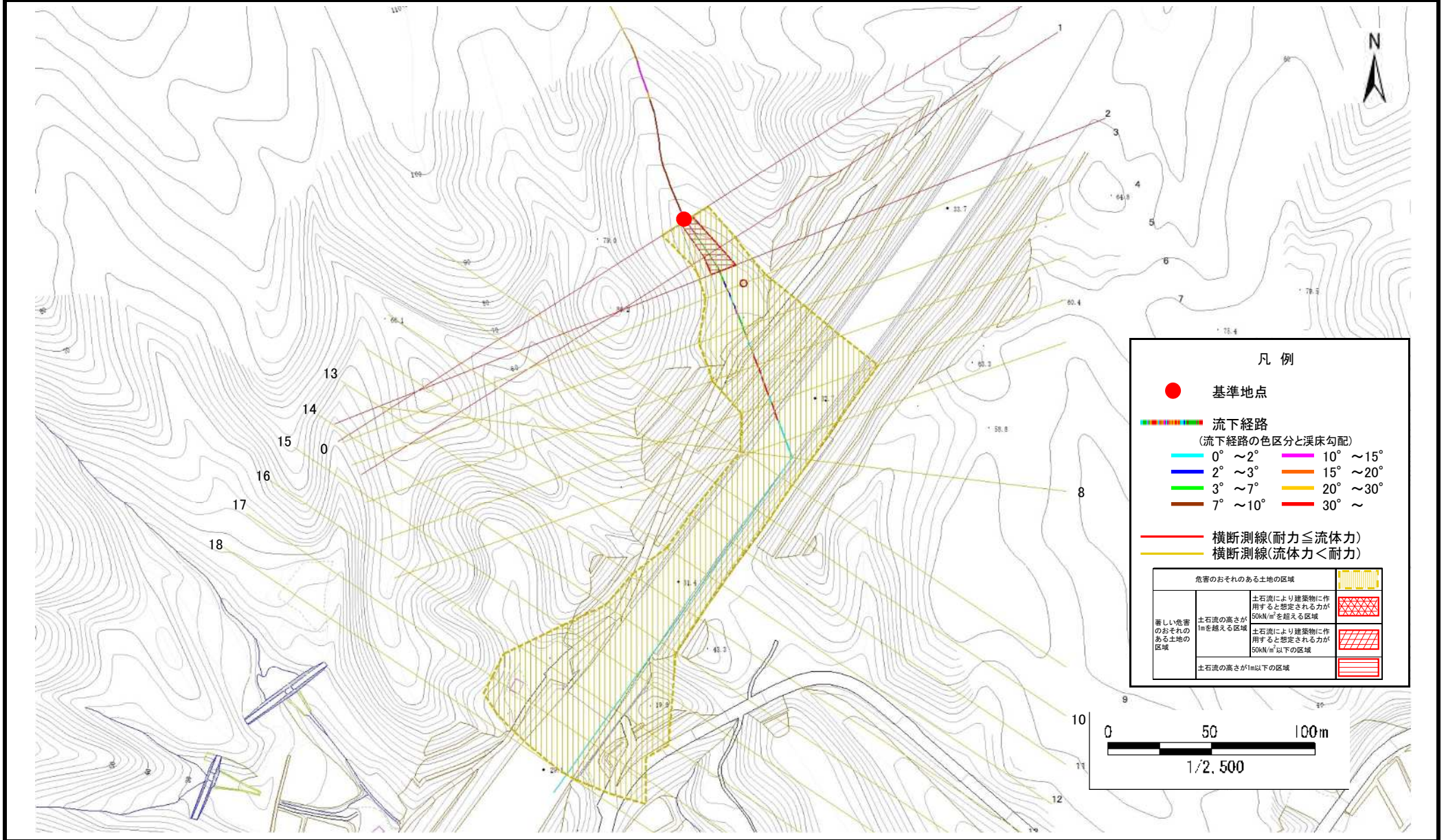
位置図(S=1:25,000)

# 土石流区域調査

様式3-1 危害のおそれのある土地、著しい危害のおそれのある土地の設定図

調査年度 令和3年度

溪流の位置 溪流番号 A105008-2 溪流名 馬越の沢(2)-2 所在地 岩手県宮古市津軽石第3地割



**凡例**

- 基準地点
- 流下経路  
(流下経路の色区分と渓床勾配)
  - 0° ~ 2°
  - 2° ~ 3°
  - 3° ~ 7°
  - 7° ~ 10°
  - 10° ~ 15°
  - 15° ~ 20°
  - 20° ~ 30°
  - 30° ~
- 横断測線(耐力 ≤ 流体力)
- 横断測線(流体力 < 耐力)

危害のおそれのある土地の区域		
著しい危害のおそれのある土地の区域	土石流により建築物に作用すると想定される力が50kN/m <sup>2</sup> を超える区域	
	土石流により建築物に作用すると想定される力が50kN/m <sup>2</sup> 以下の区域	
	土石流の高さが1m以下の区域	

## 土石流区域調書

様式3-2 建築物に作用すると想定される衝撃に関する事項

調査年度	令和3年度
------	-------

渓流の位置		渓流番号	A105008-2		渓流名	馬越の沢(2)-2			所在地	岩手県宮古市津軽石第3地割			
横断測線番号	土石流の高さh(m)	土石流の流体力Fd(kN/m <sup>2</sup> )	建築物の耐力P2(kN/m2)	横断測線番号	土石流の高さh(m)	土石流の流体力Fd(kN/m <sup>2</sup> )	建築物の耐力P2(kN/m2)						
No.0	0.58	39.46	12.04										
No.1	0.50	29.27	13.67										
No.2	0.41	21.00	16.36										
No.3	0.36	16.15	18.55										
No.4	0.38	14.45	17.62										
No.5	0.18	3.56	35.88										
No.6	0.18	3.51	36.07										
No.7	0.17	3.56	36.33										
No.8	0.17	3.27	36.94										
No.9	0.16	2.74	38.94										
No.10	0.15	2.30	40.58										
No.11	0.15	2.00	41.62										
No.12	0.15	1.69	42.44										
No.13	0.15	1.48	42.77										
No.14	0.15	1.40	42.83										
No.15	0.15	1.32	42.82										
No.16	0.15	1.11	42.48										
No.17	0.17	0.61	38.12										
No.18	0.22	0.27	28.98										