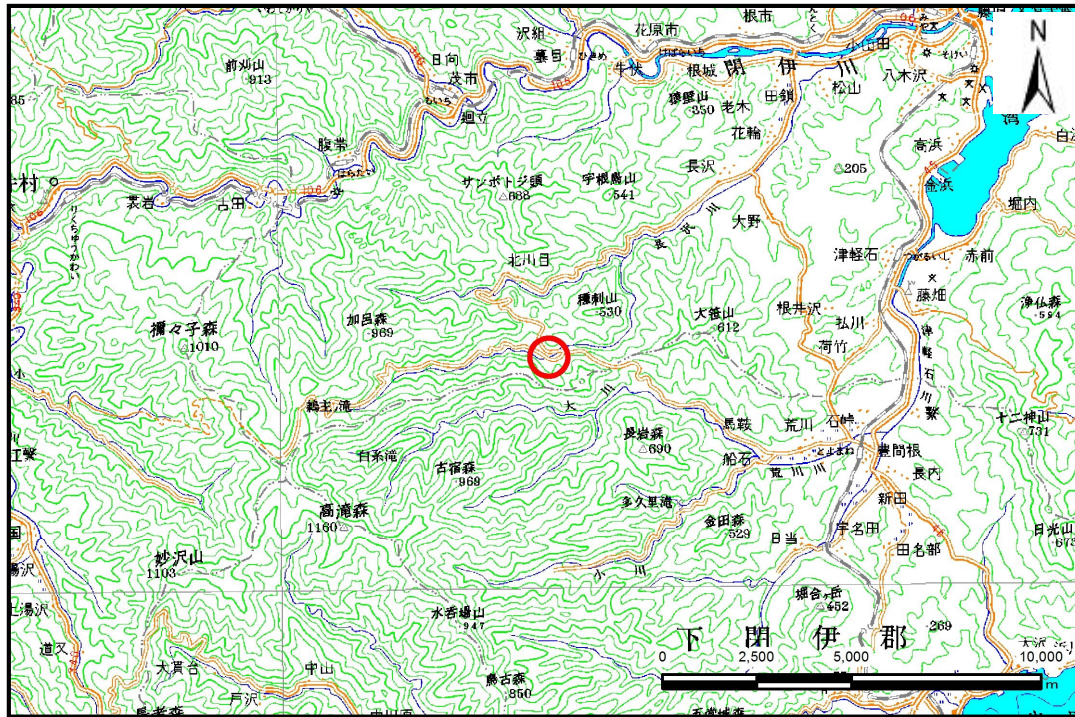


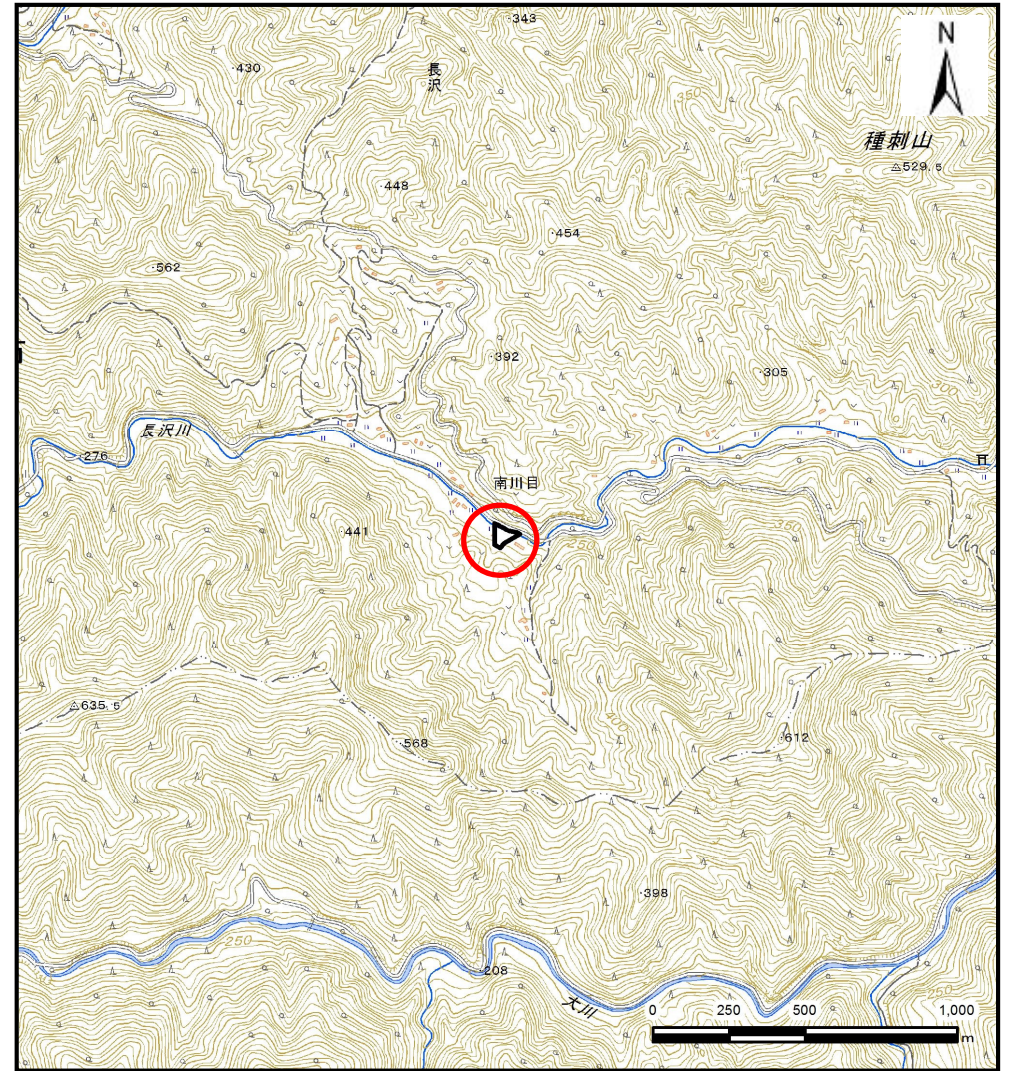
土砂災害防止に関する基礎調査(土石流)

表紙 位置,位置図

自然現象の種類	土石流
溪流番号	A104001
水系名	閉伊川
河川名	長沢川
溪流名	南川目の沢
所在地	宮古市長沢第6地割
調査機関	岩手県沿岸広域振興局土木部 宮古土木センター



概況図(S=1:200,000)



位置図(S=1:25,000)

国土地理院の数値地図200,000(地図画像)『盛岡』及び電子地形図25,000『高滝森』を記載

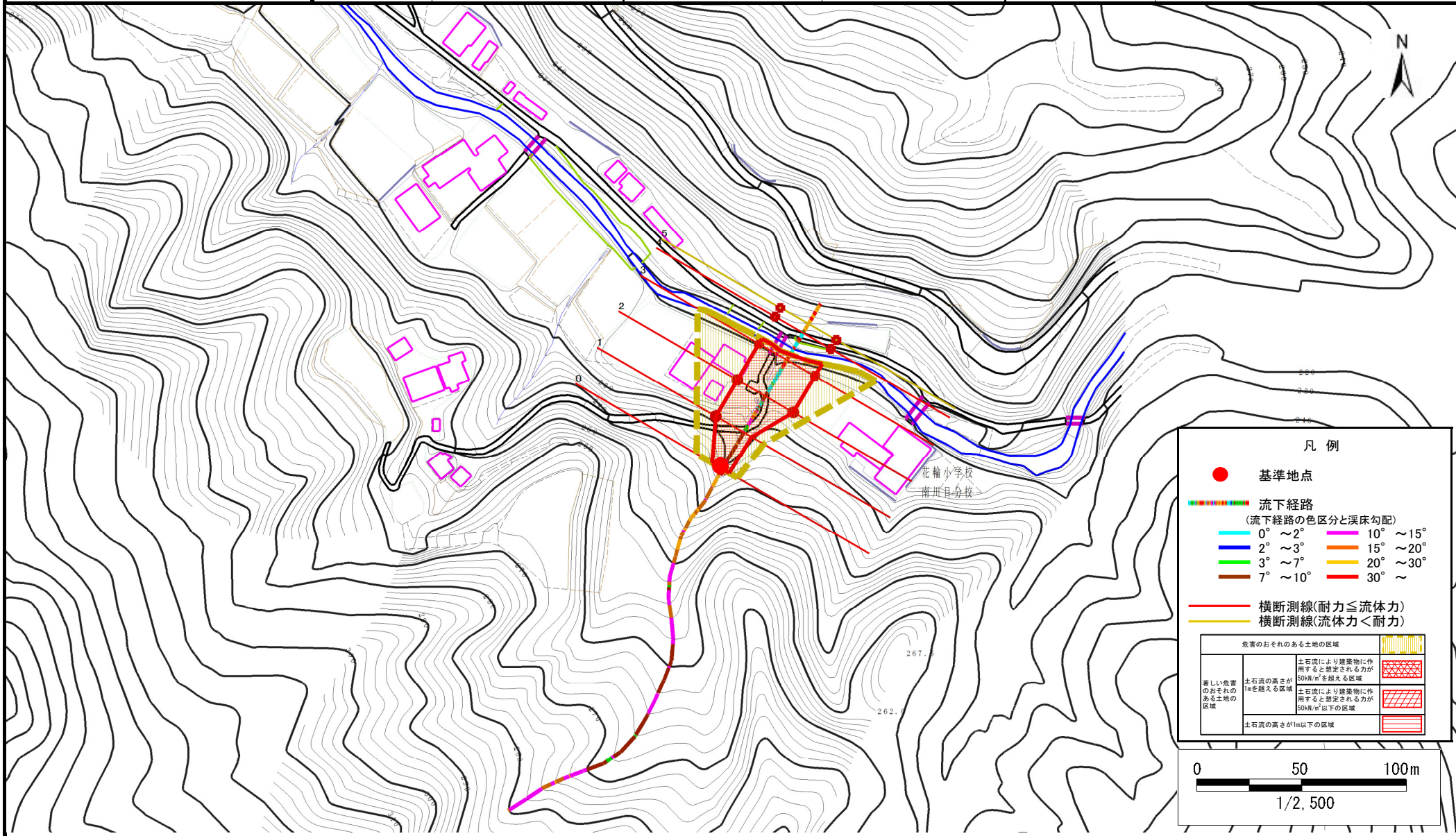
岩手県

土石流区域調査書

様式3-1 危害のおそれのある土地、著しい危害のおそれのある土地の設定図

調査年度	平成30年度
------	--------

溪流の位置	溪流番号	A104001	溪流名	南川目の沢	所在地	宮古市長沢第6地割
-------	------	---------	-----	-------	-----	-----------



土石流区域調査

様式3-2 建築物に作用すると想定される衝撃に関する事項

調査年度 平成30年度
所在地 宮古市長沢第6地割

溪流の位置	溪流番号	A104001	溪流名	南川目の沢	所在地	宮古市長沢第6地割	
横断測線番号	土石流の高さh(m)	土石流の流体力F _d (kN/m ²)	建築物の耐力P ₂ (kN/m ²)	横断測線番号	土石流の高さh(m)	土石流の流体力F _d (kN/m ²)	建築物の耐力P ₂ (kN/m ²)
No.0	1.19	52.69	6.68				
No.1	0.57	19.56	12.16				
No.2	0.55	18.19	12.54				
No.3	0.55	18.50	12.63				
No.4	0.50	14.10	13.80				
No.5	0.46	11.66	14.66				