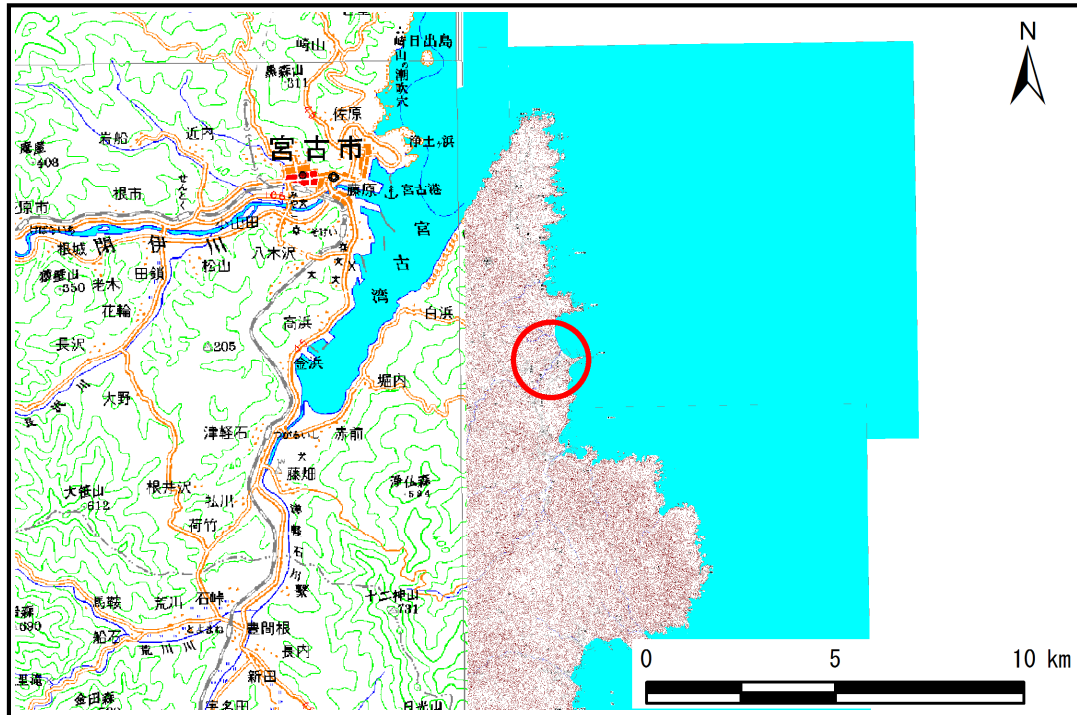


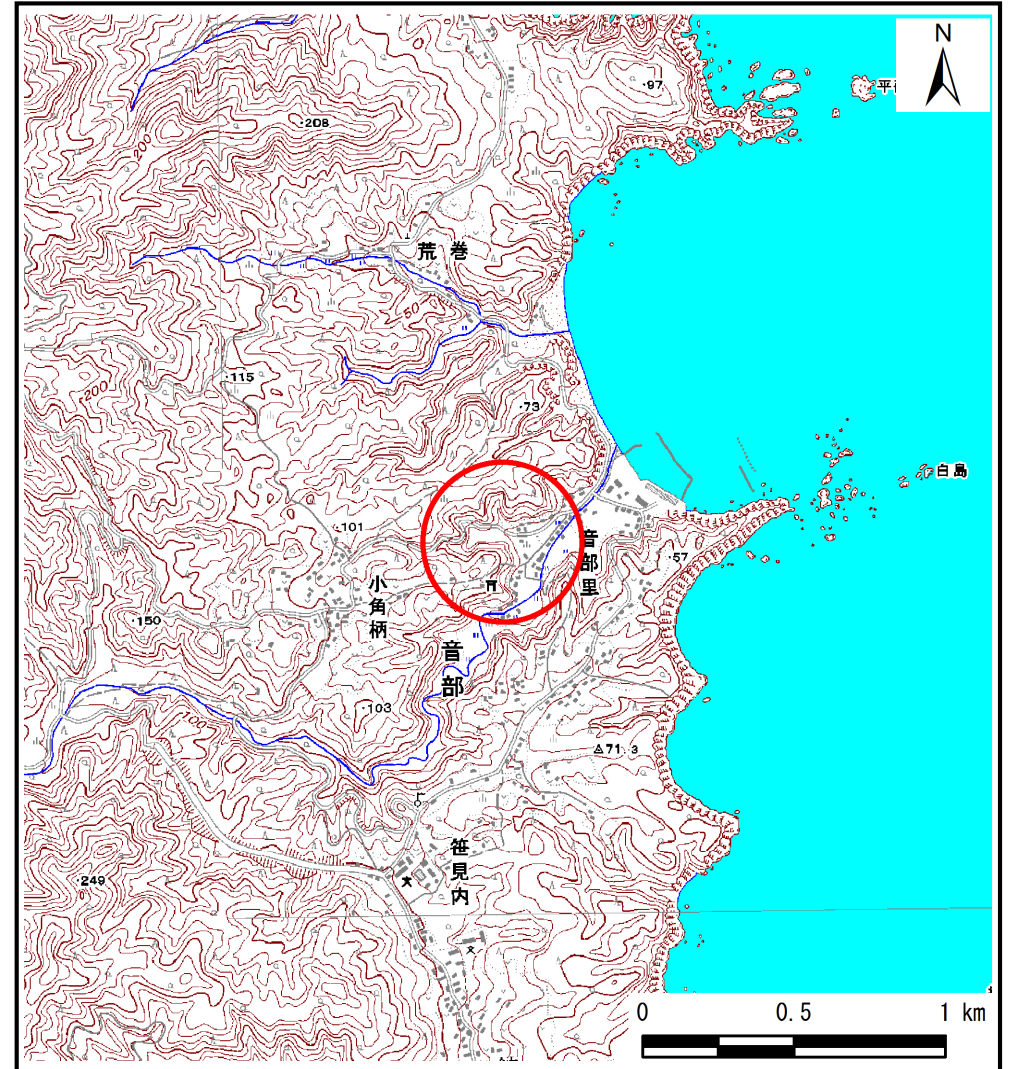
# 土砂災害防止に関する基礎調査(土石流)

表紙 位置,位置図

自然現象の種類	土石流
溪流番号	A094101
水系名	音部里の沢
河川名	音部里の沢
溪流名	音部里の沢
所在地	宮古市音部第6地割
調査機関	沿岸広域振興局土木部宮古土木センター



位置図(S=1:200,000)



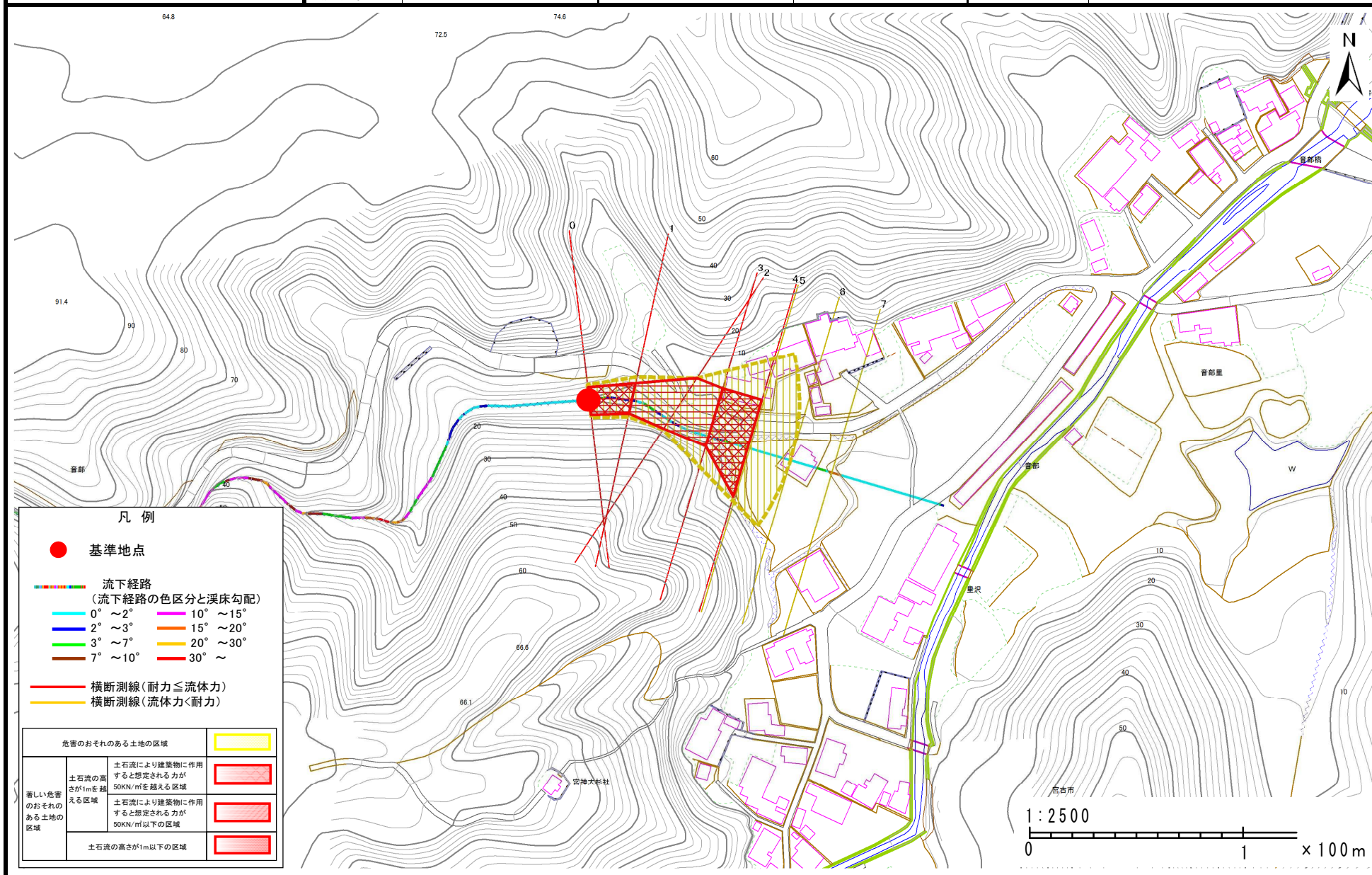
概況図(S=1:25,000)

# 土石流区域調査書

様式3-1 危害のおそれのある土地、著しい危害のおそれのある土地の設定図

調査年度 平成27年度

溪流の位置 溪流番号 A094101 溪流名 音部里の沢 所在地 宮古市音部第6地割



## 土 石 流 区 域 調 書

様式3-2 建築物に作用すると想定される衝撃に関する事項

調査年度 平成27年度

渓流の位置	渓流番号	A094101	渓流名	音部里の沢	所在地	宮古市音部第6地割	
横断測線番号	土石流の高さh(m)	土石流の流体力Fd(kN/m <sup>2</sup> )	建築物の耐力P2(kN/m <sup>2</sup> )	横断測線番号	土石流の高さh(m)	土石流の流体力Fd(kN/m <sup>2</sup> )	建築物の耐力P2(kN/m <sup>2</sup> )
No.0	2.06	54.00	4.83				
No.1	1.91	41.43	5.00				
No.2	0.94	13.60	8.00				
No.3	0.95	12.23	7.94				
No.4	1.04	7.51	7.40				
No.5	1.05	7.30	7.36				
No.6	1.17	5.22	6.80				
No.7	1.25	4.34	6.48				