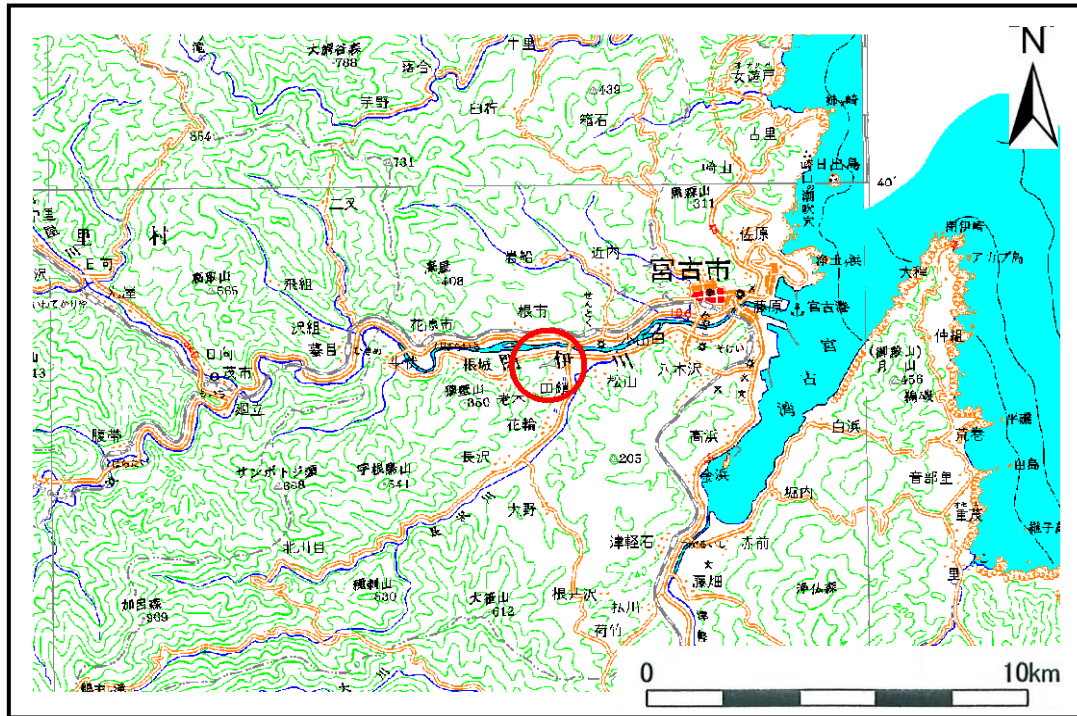


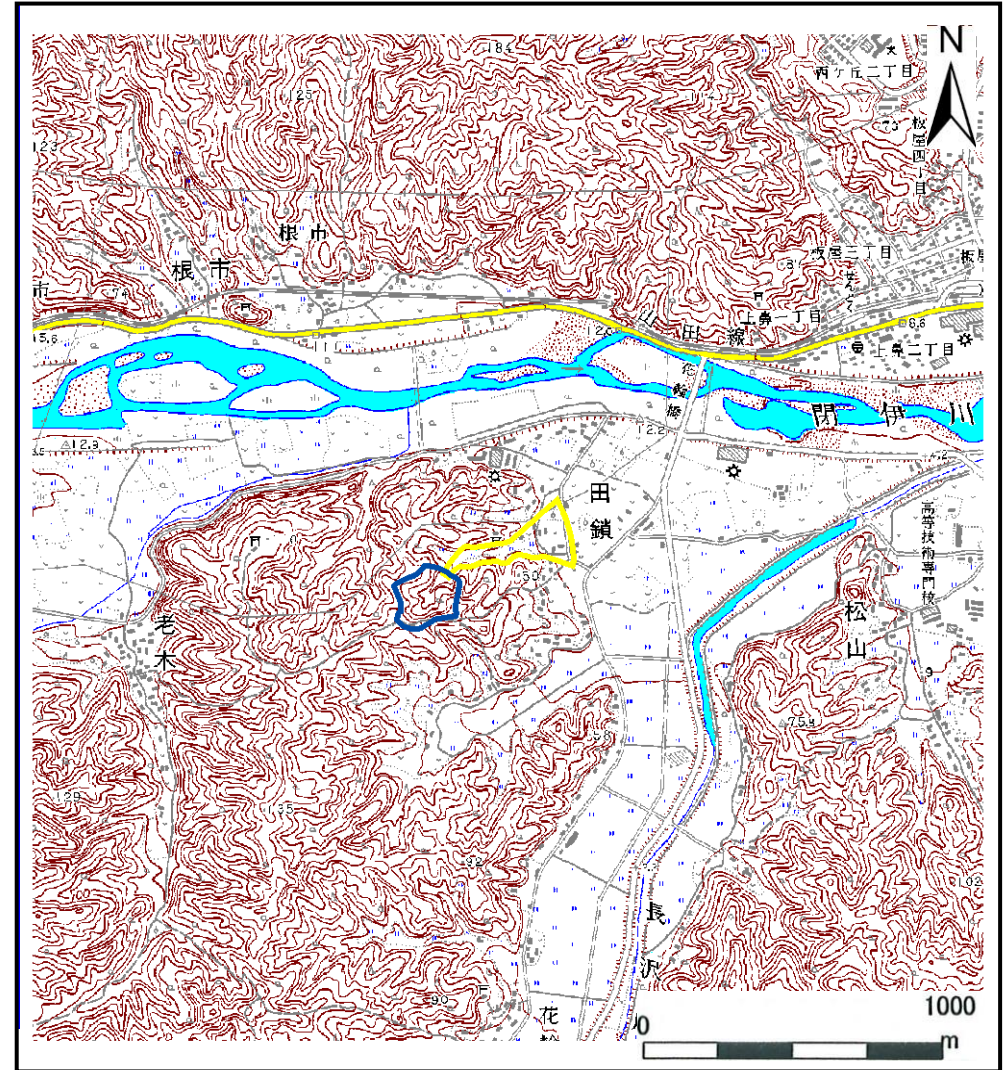
# 土砂災害防止に関する基礎調査(土石流)

表紙 位置,位置図

自然現象の種類	土石流
溪流番号	A093110
水系名	閉伊川
河川名	長沢川
溪流名	田鎖の沢(3)
所在地	岩手県宮古市田鎖第1地割
調査機関	岩手県宮古地方振興局土木部



位置図(S=1:200,000)

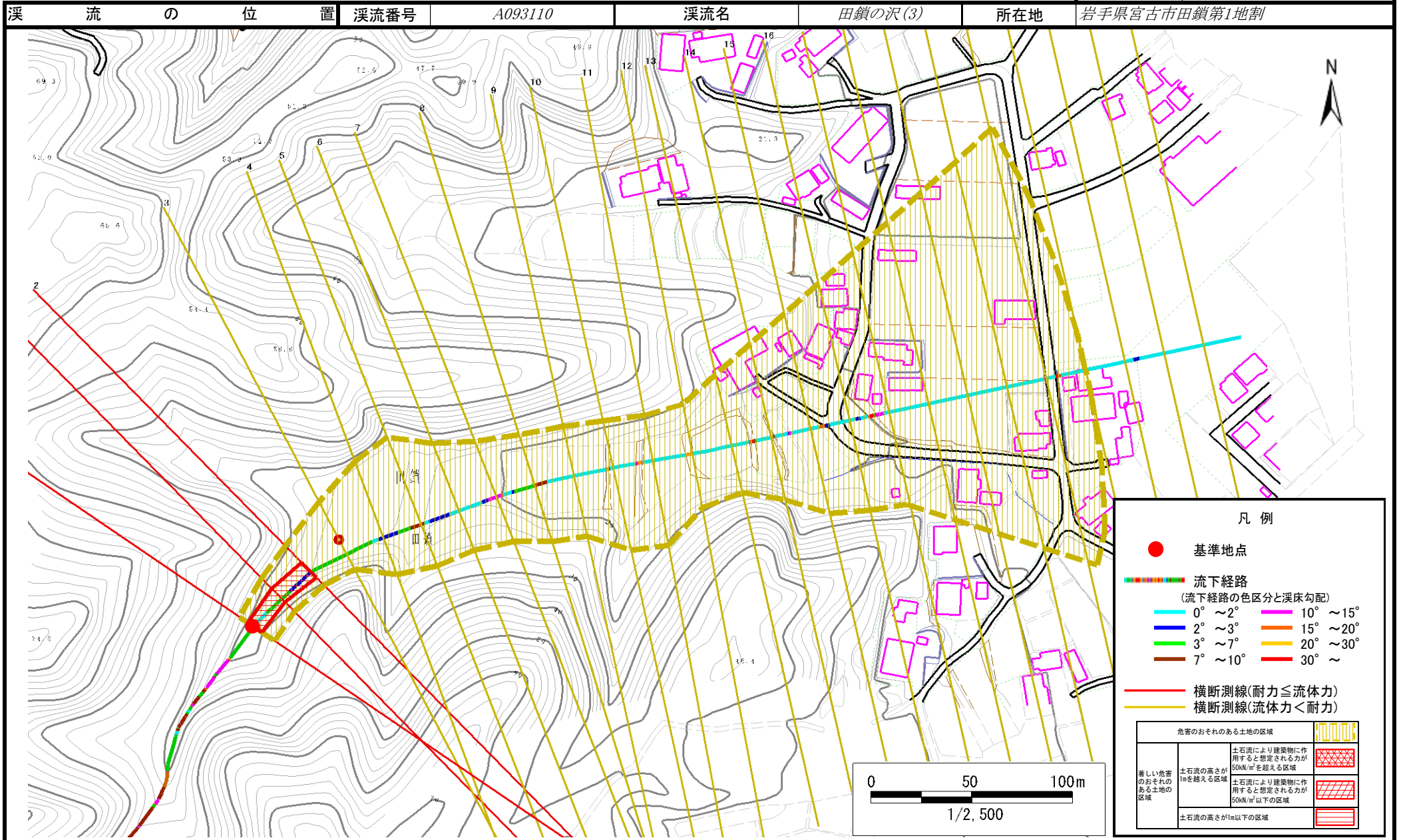


概況図(S=1:25,000)

# 土石流区域調査

様式3-1 危害のおそれのある土地、著しい危害のおそれのある土地の設定図

調査年度 平成19年度



# 土石流区域調書

様式3-2 建築物に作用すると想定される衝撃に関する事項

調査年度 平成19年度

溪 流 の 位 置	溪流番号	A093110	溪流名	田鎖の沢(3)	所在地	岩手県宮古市田鎖第1地割	
横断測線番号	土石流の高さh(m)	土石流の流体力Fd(kN/m <sup>2</sup> )	建築物の耐力P2(kN/m <sup>2</sup> )	横断測線番号	土石流の高さh(m)	土石流の流体力Fd(kN/m <sup>2</sup> )	建築物の耐力P2(kN/m <sup>2</sup> )
No.0	0.838124000	26.58141000	8.844804000				
No.1	0.691360000	15.63537000	10.401810000				
No.2	0.629577000	11.48260000	11.280610000				
No.3	0.479705000	6.61655600	14.371610000				
No.4	0.480011000	5.95509700	14.363320000				
No.5	0.481551000	5.51954800	14.321680000				
No.6	0.488958000	4.65685900	14.125170000				
No.7	0.492975000	4.37921500	14.021090000				
No.8	0.498791000	4.06485600	13.873400000				
No.9	0.521833000	3.26716700	13.320990000				
No.10	0.529097000	3.09106700	13.156910000				
No.11	0.524444000	3.14616800	13.261490000				
No.12	0.517974000	3.22525200	13.410030000				
No.13	0.532601000	3.01395200	13.079390000				
No.14	0.525453000	3.09651800	13.238660000				
No.15	0.534140000	2.98149400	13.045680000				
No.16	0.525264000	3.08310300	13.242910000				
No.17	0.506678000	3.31344700	13.678600000				
No.18	0.528667000	3.04354300	13.166500000				
No.19	0.539746000	2.86971100	12.924490000				
No.20	0.555287000	2.60328900	12.601450000				
No.21	0.586335000	2.20060800	12.008090000				
No.22	0.630425000	1.80147500	11.267360000				
No.23	0.629582000	1.80630100	11.280530000				
No.24	0.691414000	1.42881900	10.401120000				
No.25	0.752231000	1.17237600	9.680140000				