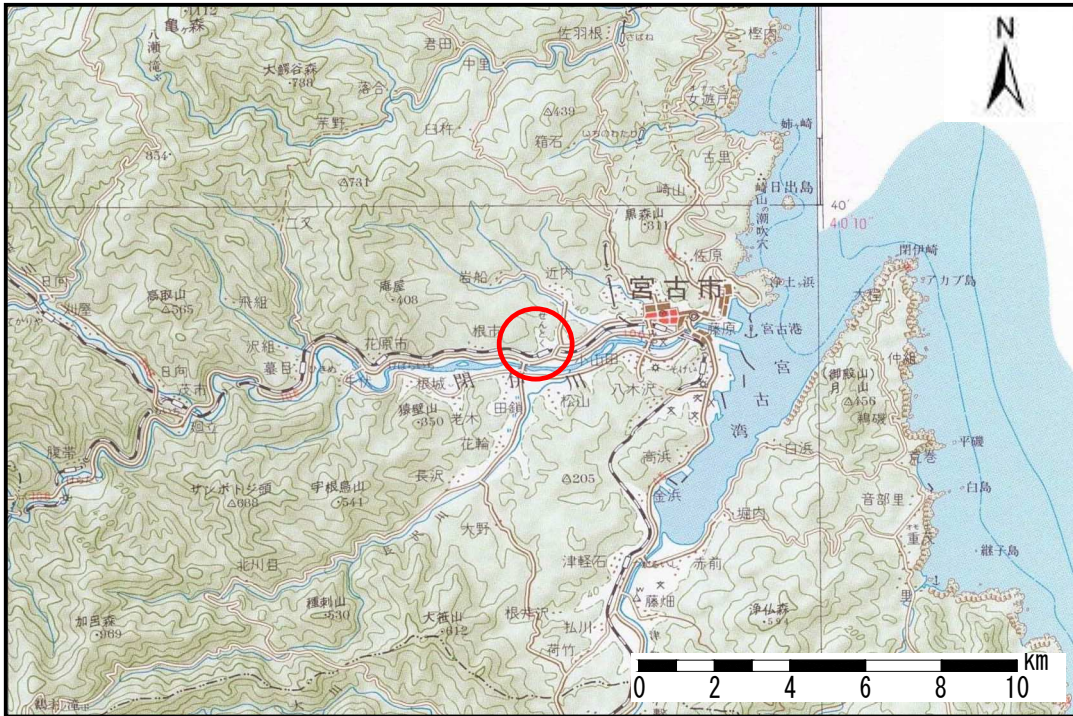


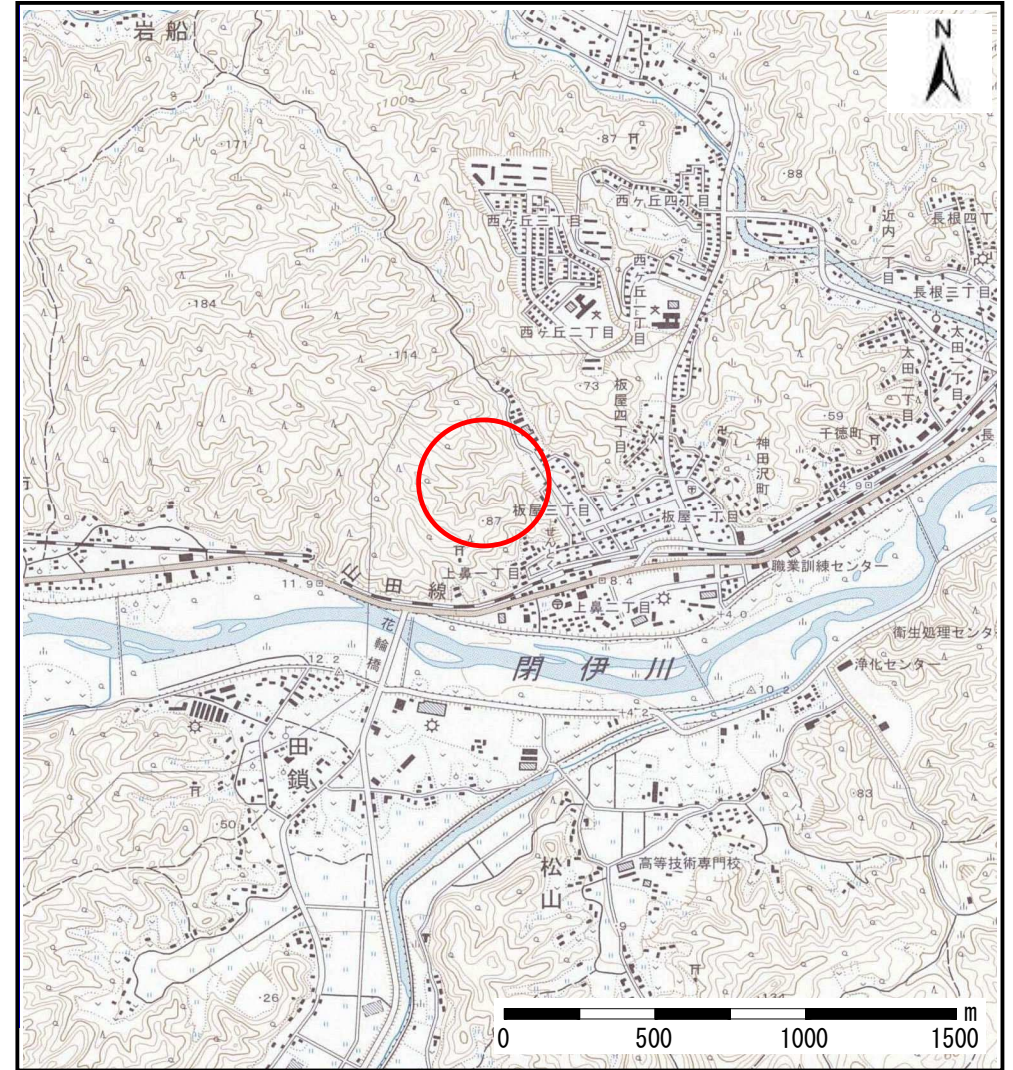
# 土砂災害防止に関する基礎調査(土石流)

表紙 位置,位置図

自然現象の種類	土石流
溪流番号	A093108-2
水系名	閉伊川
河川名	室井沢
溪流名	板屋の沢(4)-2
所在地	岩手県宮古市字板屋
調査機関	岩手県宮古地方振興局



概況図(S=1:200,000)



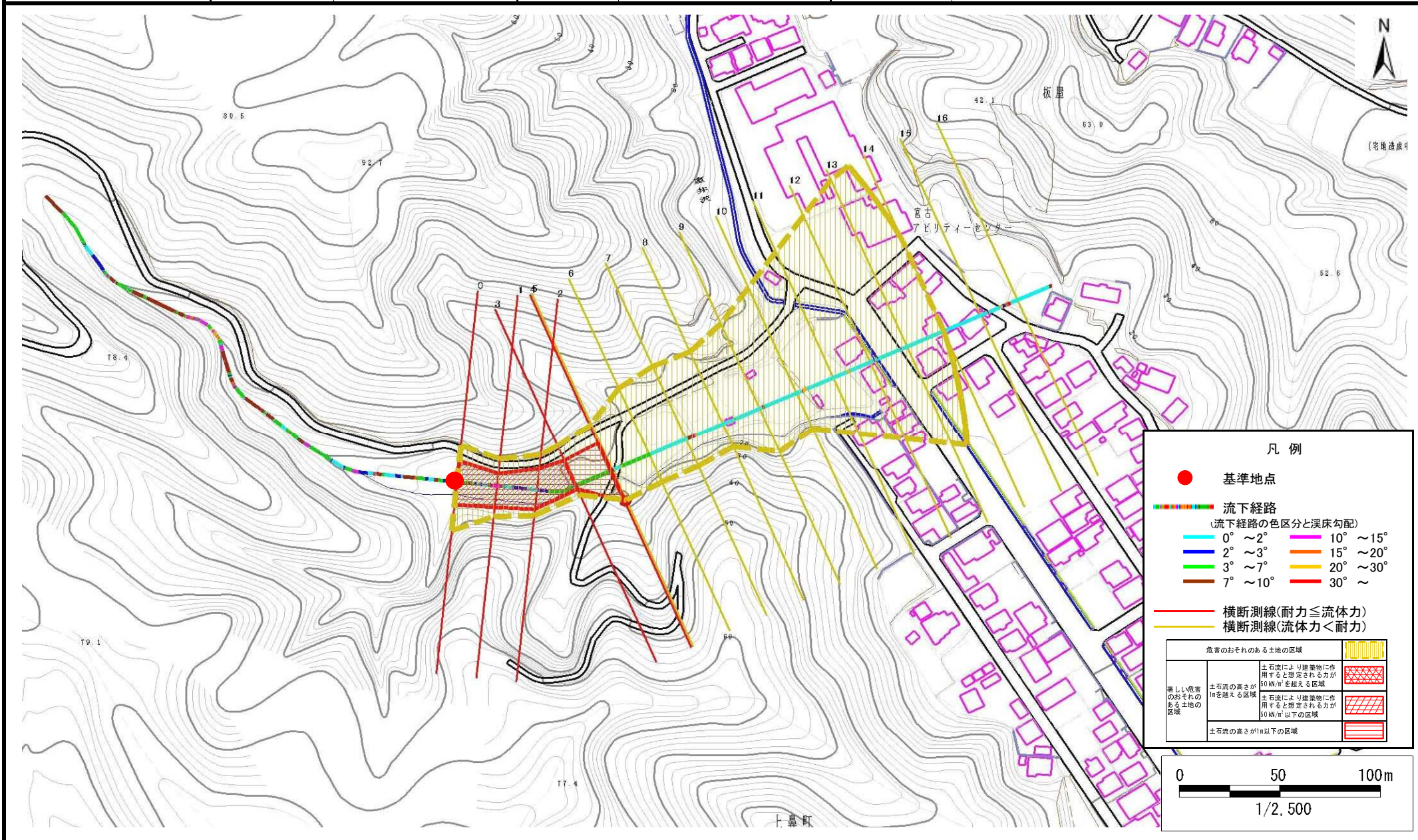
位置図(S=1:25,000)

# 土石流区域調査

様式3-1 危害のおそれのある土地、著しい危害のおそれのある土地の設定図

調査年度 平成18年度

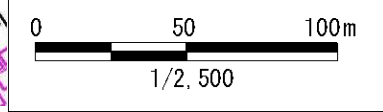
溪流の位置	溪流番号	A093108-2	溪流名	板屋の沢(4)-2	所在地	岩手県宮古市字板屋
-------	------	-----------	-----	-----------	-----	-----------



**凡例**

- 基準地点
- 流下経路 (流下経路の色区分と渓床勾配)
  - 0° ~ 2°
  - 2° ~ 3°
  - 3° ~ 7°
  - 7° ~ 10°
  - 10° ~ 15°
  - 15° ~ 20°
  - 20° ~ 30°
  - 30° ~
- 横断測線(耐力 ≤ 流体力)
- 横断測線(流体力 < 耐力)

危険のおそれのある土地の区域		
著しい危険のおそれのある土地の区域	土石流の高さが10mを超える区域	
	土石流の高さが10m以下の区域	



# 土石流区域調査書

様式3-2 建築物に作用すると想定される衝撃に関する事項

調査年度	平成18年度
所在地	岩手県宮古市字板屋

渓流の位置	渓流番号	A093108-2	渓流名	板屋の沢(4)-2	所在地	岩手県宮古市字板屋	
横断測線番号	土石流の高さh(m)	土石流の流体力Fd(kN/m <sup>2</sup> )	建築物の耐力P2(kN/m <sup>2</sup> )	横断測線番号	土石流の高さh(m)	土石流の流体力Fd(kN/m <sup>2</sup> )	建築物の耐力P2(kN/m <sup>2</sup> )
No.0	1.06	19.66	7.33				
No.1	1.23	23.08	6.55				
No.2	1.11	17.33	7.10				
No.3	1.32	18.13	6.25				
No.4	0.85	9.00	8.78				
No.5	0.85	8.68	8.71				
No.6	0.87	8.01	8.61				
No.7	0.88	7.22	8.46				
No.8	0.89	7.06	8.43				
No.9	0.91	6.51	8.30				
No.10	0.92	6.15	8.20				
No.11	0.93	5.83	8.10				
No.12	0.96	5.27	7.91				
No.13	0.98	4.99	7.80				
No.14	1.02	4.36	7.53				
No.15	1.04	4.18	7.44				
No.16	1.25	2.63	6.49				