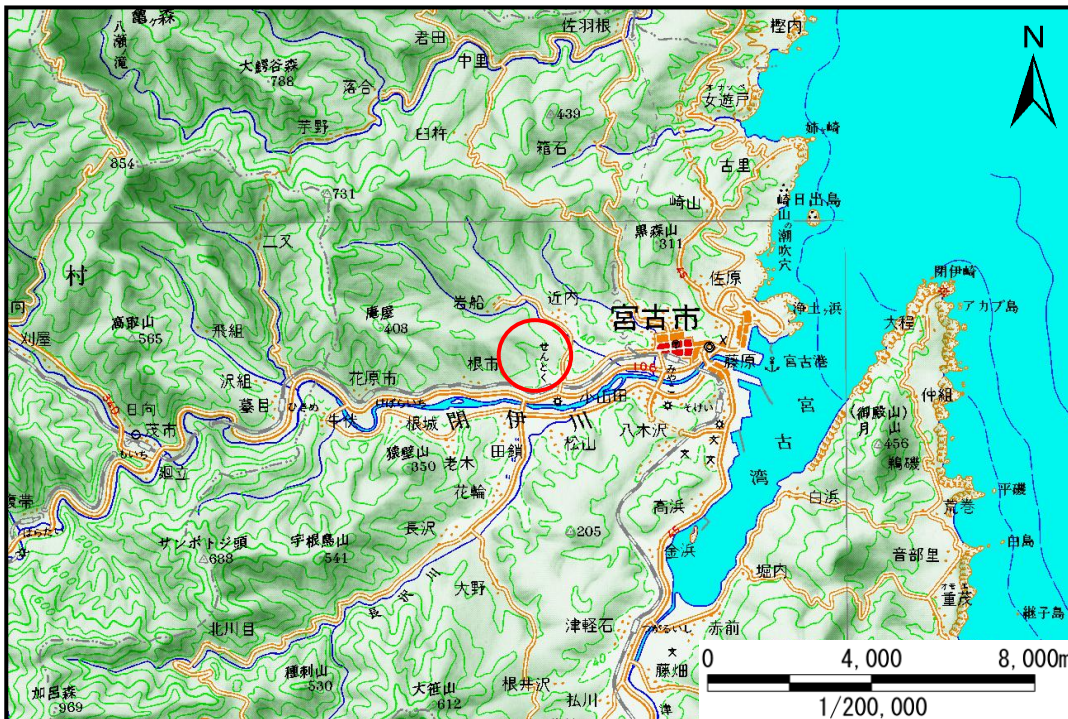


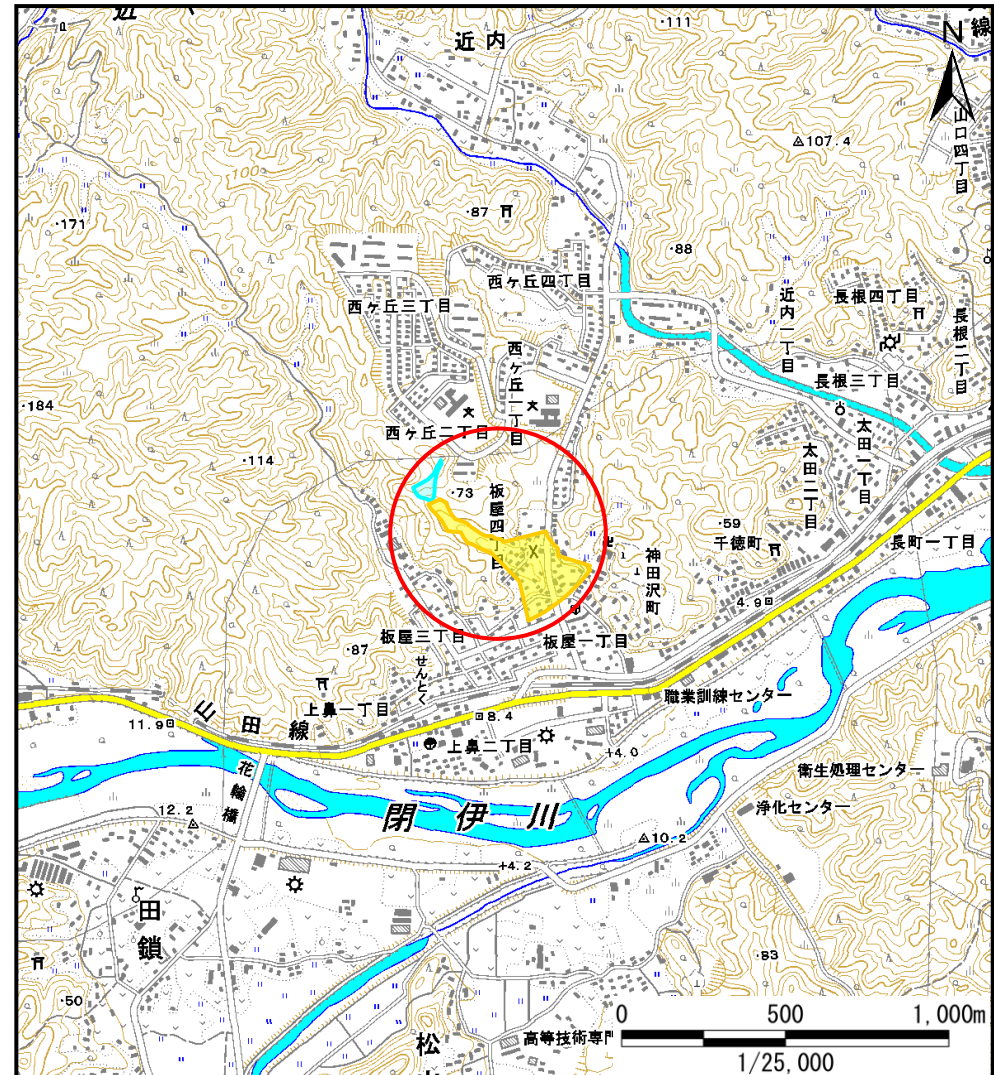
土砂災害防止に関する基礎調査(土石流)

表紙 位置,位置図

自然現象の種類	土石流
溪流番号	A093107
水系名	閉伊川
河川名	閉伊川
溪流名	板屋の沢(3)
所在地	宮古市板屋
調査機関	岩手県沿岸広域振興局土木部宮古土木センター



位置図(S=1/200,000)



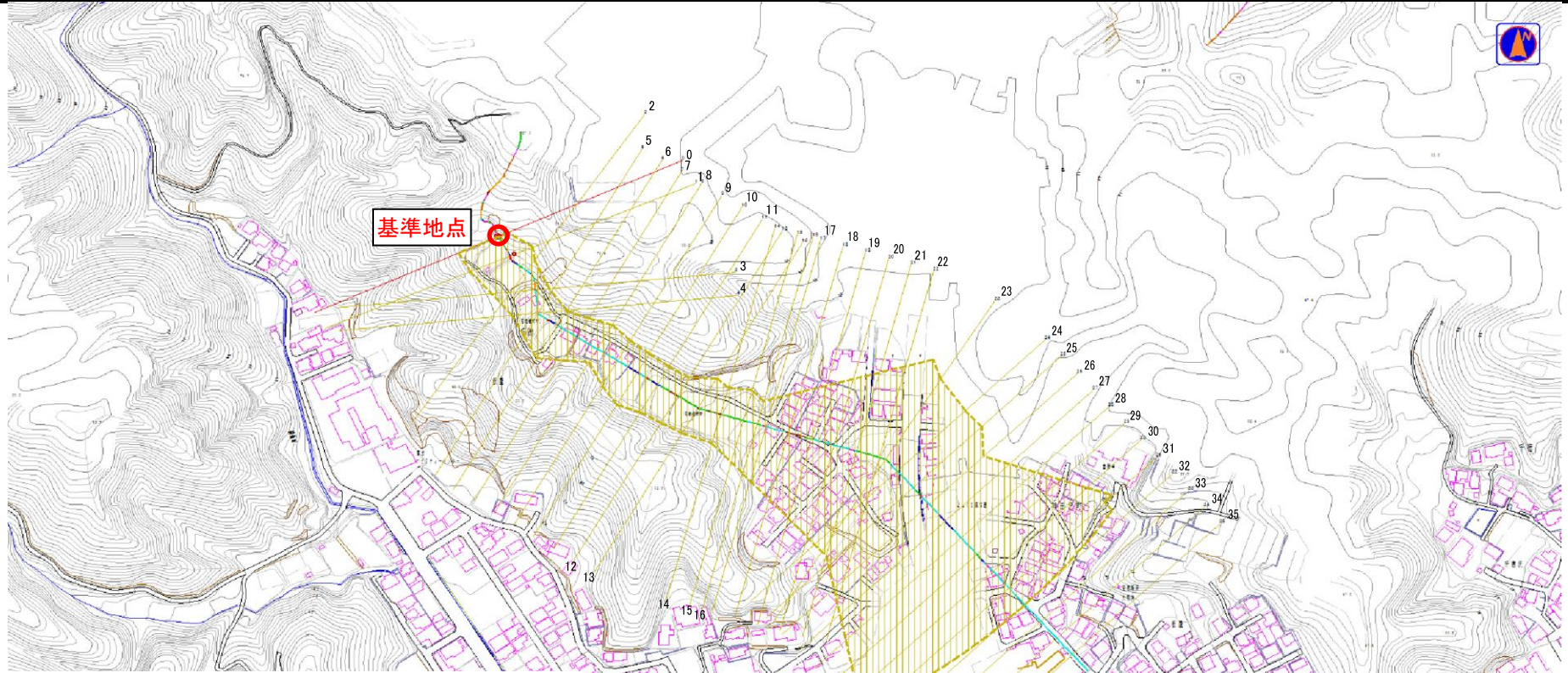
概況図(S=1/25,000)

土石流区域調査

様式3-1 危害のおそれのある土地、著しい危害のおそれのある土地の設定図

調査年度	平成23年度
------	--------

溪流の位置	溪流番号	A093107	溪流名	板屋の沢(3)	所在地	宮古市板屋
-------	------	---------	-----	---------	-----	-------



凡例

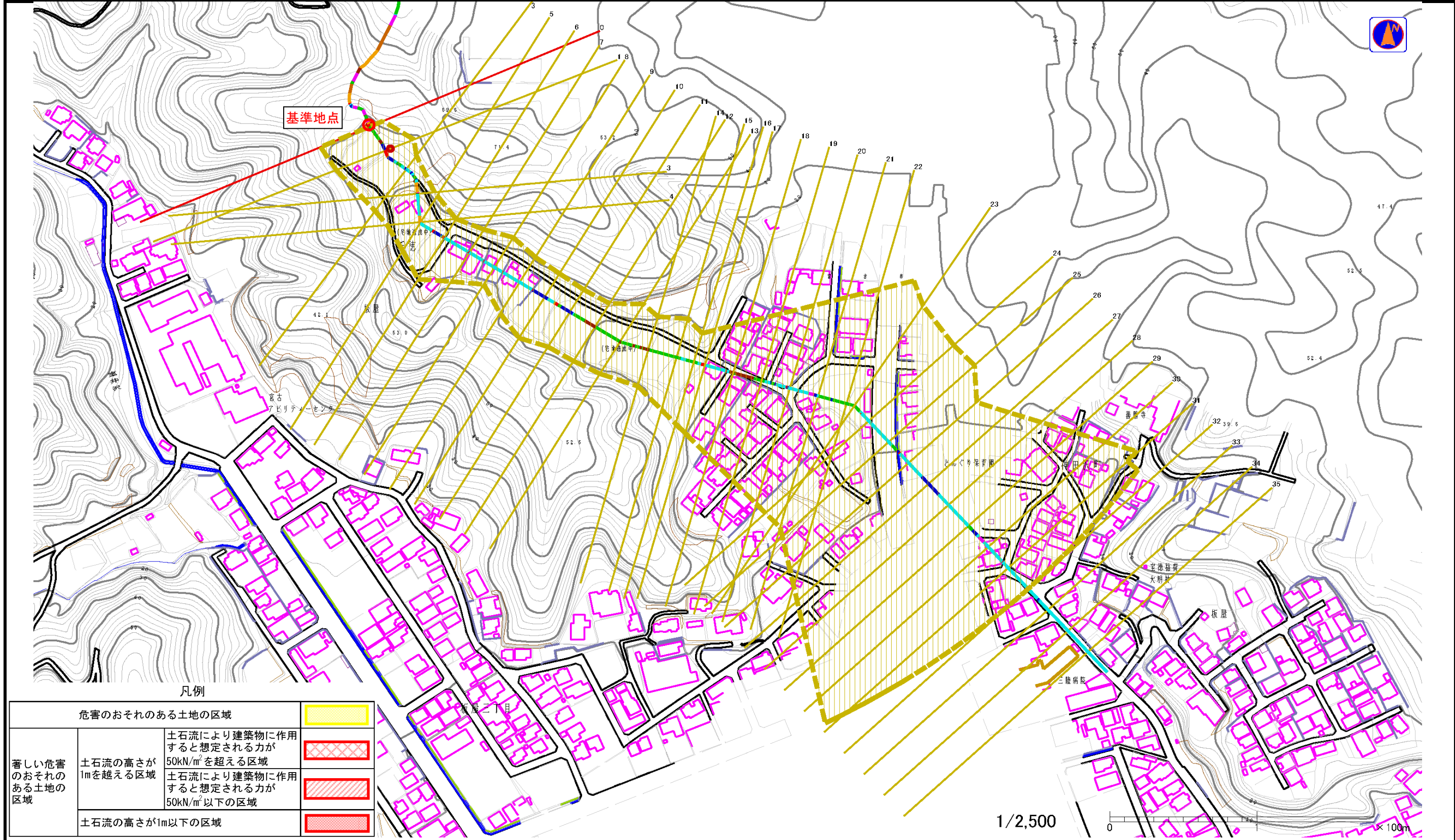
危害のおそれのある土地の区域		
著しい危害のおそれのある土地の区域	土石流の高さが1mを超える区域	土石流により建築物に作用すると想定される力が50kN/m ² を超える区域
		土石流により建築物に作用すると想定される力が50kN/m ² 以下の区域
	土石流の高さが1m以下の区域	

土石流区域調査

様式3-1 危害のおそれのある土地、著しい危害のおそれのある土地の設定図

調査年度 平成23年度

溪流の位置	溪流番号	A093107	溪流名	板屋の沢(3)	所在地	宮古市板屋
-------	------	---------	-----	---------	-----	-------



土石流区域調書

様式3-2 建築物に作用すると想定される衝撃に関する事項

調査年度	平成23年度
------	--------

溪流の位置	溪流番号	A093107	溪流名	板屋の沢(3)	所在地	宮古市板屋
-------	------	---------	-----	---------	-----	-------

横断測線番号	土石流の高さh(m)	土石流の流体力Fd(kN/m ²)	建築物の耐力P2(kN/m ²)	横断測線番号	土石流の高さh(m)	土石流の流体力Fd(kN/m ²)	建築物の耐力P2(kN/m ²)
No.0	0.52	21.29	13.35	No.27	0.20	1.20	32.64
No.1	0.28	8.70	23.19	No.28	0.20	1.02	31.64
No.2	0.25	7.31	25.43	No.29	0.21	0.92	30.93
No.3	0.23	6.19	27.62	No.30	0.22	0.74	29.18
No.4	0.27	6.87	23.98	No.31	0.22	0.69	28.59
No.5	0.25	6.05	26.30	No.32	0.24	0.59	27.08
No.6	0.24	5.56	27.16	No.33	0.26	0.46	24.83
No.7	0.22	4.83	28.62	No.34	0.29	0.36	22.42
No.8	0.20	3.61	31.23	No.35	0.31	0.31	21.19
No.9	0.19	2.88	32.73				
No.10	0.19	2.25	33.70				
No.11	0.19	2.06	33.85				
No.12	0.19	2.05	33.86				
No.13	0.19	1.86	33.90				
No.14	0.19	1.71	33.84				
No.15	0.19	1.70	33.83				
No.16	0.19	1.64	33.77				
No.17	0.18	1.70	34.45				
No.18	0.19	1.69	34.27				
No.19	0.18	1.71	34.50				
No.20	0.19	1.64	33.85				
No.21	0.19	1.64	33.82				
No.22	0.19	1.55	33.66				
No.23	0.19	1.56	33.78				
No.24	0.19	1.50	33.57				
No.25	0.19	1.38	33.28				
No.26	0.19	1.34	33.18				