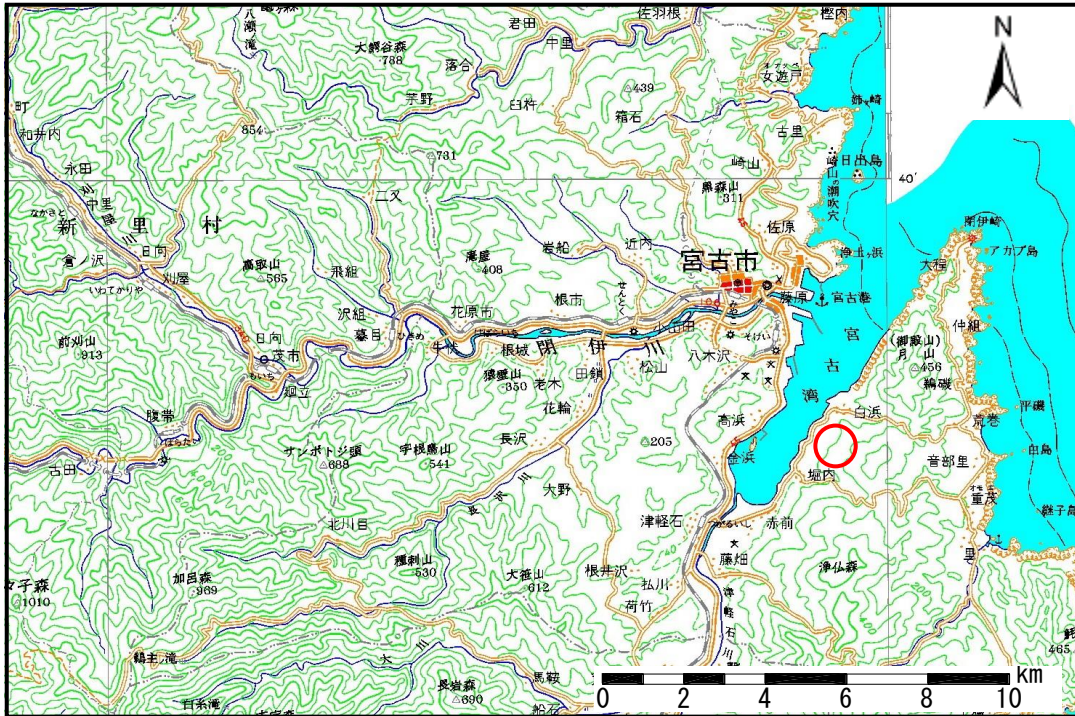


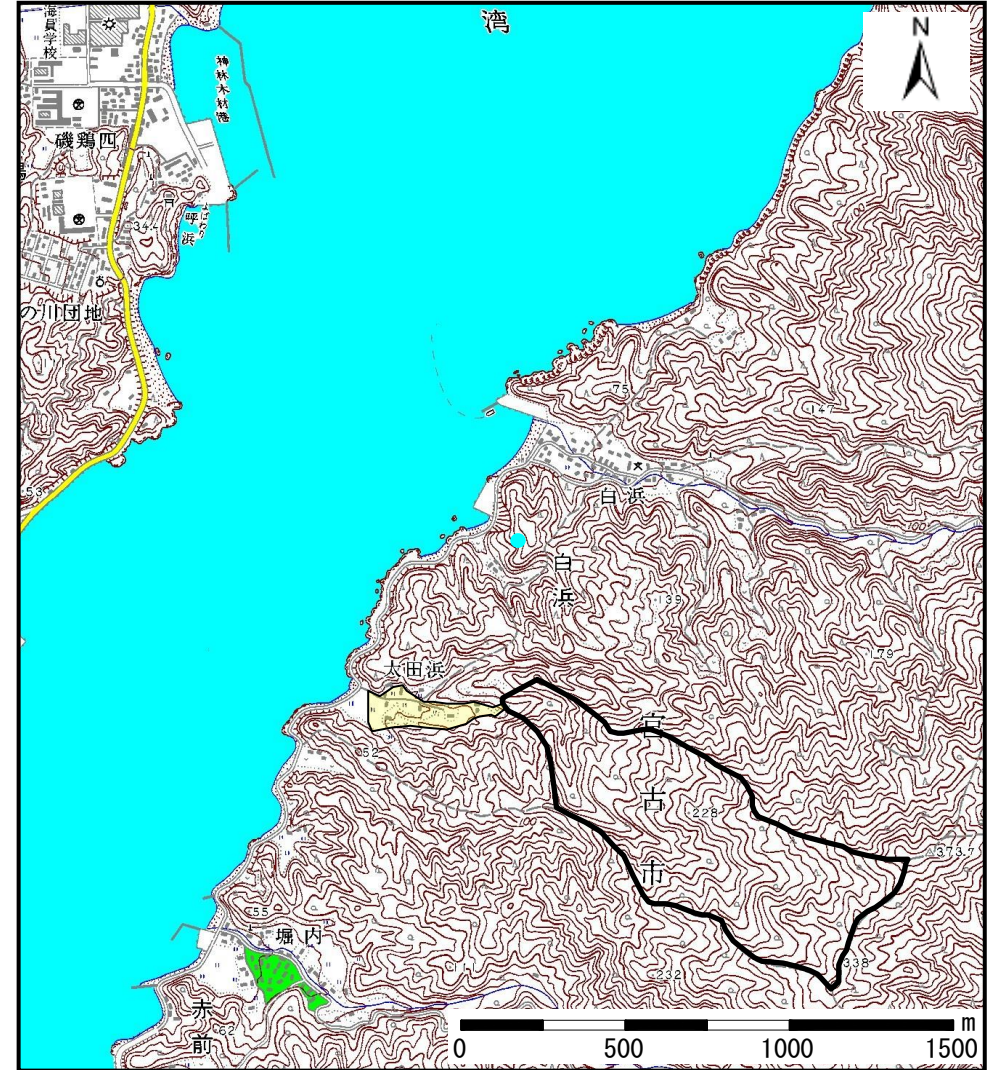
# 土砂災害防止に関する基礎調査(土石流)

表紙 位置,位置図

自然現象の種類	土石流
溪流番号	A093066
水系名	熊穴沢
河川名	熊穴沢
溪流名	太田浜の沢
所在地	宮古市白浜第3地割
調査機関	宮古地方振興局土木部



概況図 (S=1:200,000)



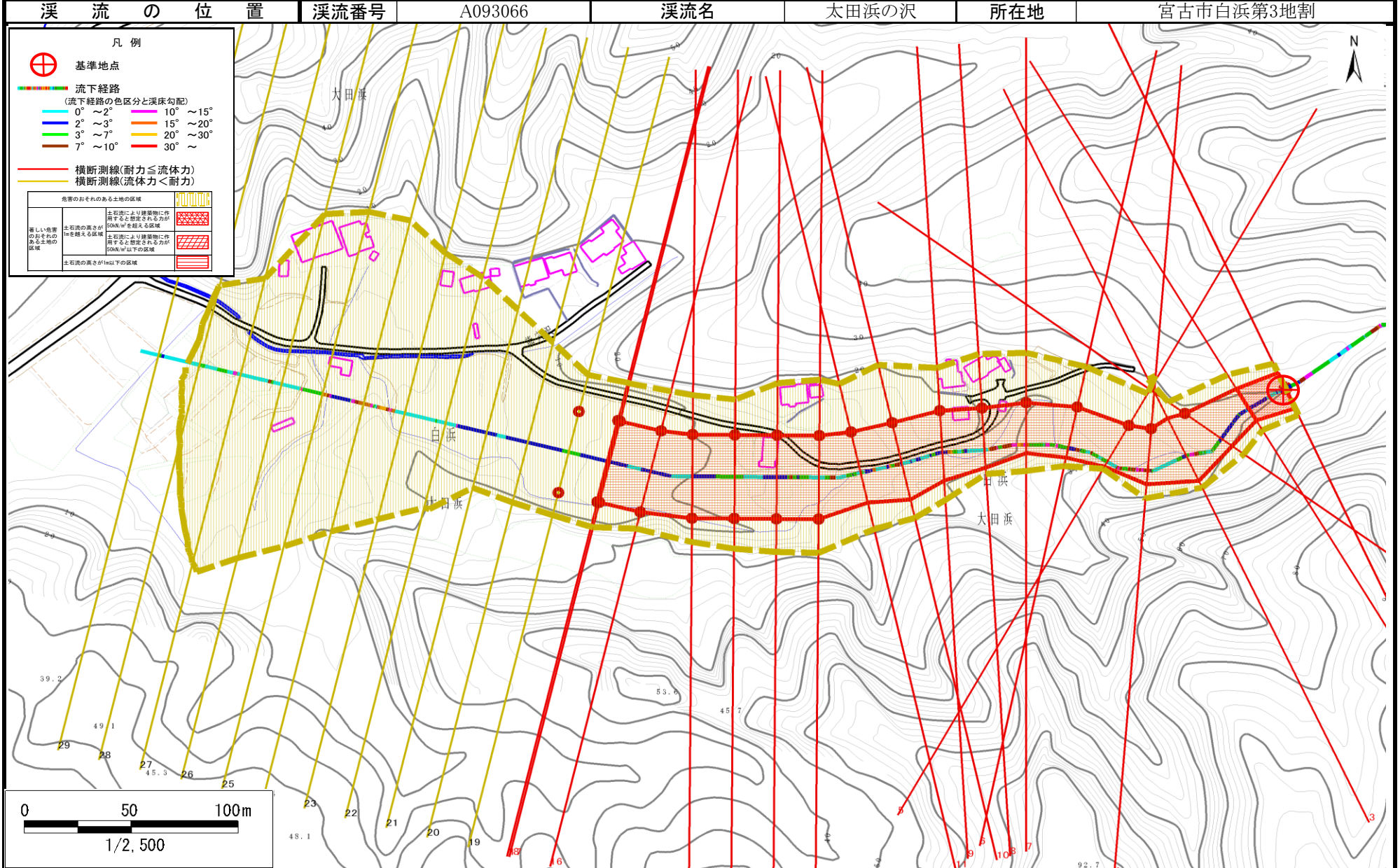
位置図 (S=1:25,000)



# 土石流区域調査

様式3-1 危害のおそれのある土地、著しい危害のおそれのある土地の設定図

調査年度 平成17年度



## 土石流区域調査書

様式3-2 建築物に作用すると想定される衝撃に関する事項

調査年度 平成17年度

溪流の位置	溪流番号	A093066	溪流名	太田浜の沢	所在地	宮古市白浜第3地割	
横断測線番号	土石流の高さh(m)	土石流の流体力Fd(kN/m <sup>2</sup> )	建築物の耐力P2(kN/m <sup>2</sup> )	横断測線番号	土石流の高さh(m)	土石流の流体力Fd(kN/m <sup>2</sup> )	建築物の耐力P2(kN/m <sup>2</sup> )
No. 0	1.396012724	30.24488263	6.014838013	No. 27	1.088185072	5.15074644	7.18986382
No. 1	1.433683712	28.77132114	5.909750112	No. 28	1.115003319	4.800936321	7.058890083
No. 2	0.875133831	12.21934033	8.53710692	No. 29	1.154677926	4.35971327	6.877183458
No. 3	0.992626701	14.58779903	7.71854341				
No. 4	0.904380547	10.52033932	8.312479744				
No. 5	0.909817837	10.05247892	8.272381369				
No. 6	0.911863097	9.89571552	8.257427701				
No. 7	0.919839242	9.357150177	8.199776238				
No. 8	1.438207601	18.29606759	5.897564686				
No. 9	0.905257001	9.988426207	8.305982089				
No. 10	0.936437334	9.06097675	8.083104034				
No. 11	0.927281534	9.240792832	8.14692051				
No. 12	0.931429119	9.158678931	8.117848418				
No. 13	0.939742456	8.889470533	8.060387844				
No. 14	0.939960218	8.878510159	8.058897052				
No. 15	0.946258596	8.577713	8.016090665				
No. 16	0.956413833	8.148275534	7.948320079				
No. 17	0.960461446	7.992769134	7.921728995				
No. 18	0.96341607	7.884090411	7.90246705				
No. 19	1.005494673	6.653391709	7.641105076				
No. 20	1.016091015	6.40995711	7.578898806				
No. 21	1.010564606	6.480256235	7.611168931				
No. 22	1.030265421	6.113383935	7.497813016				
No. 23	1.039267259	5.939895495	7.447539866				
No. 24	1.08373571	5.213663461	7.212269933				
No. 25	1.049195913	5.562583997	7.393157799				
No. 26	1.072642127	5.322063637	7.269006052				