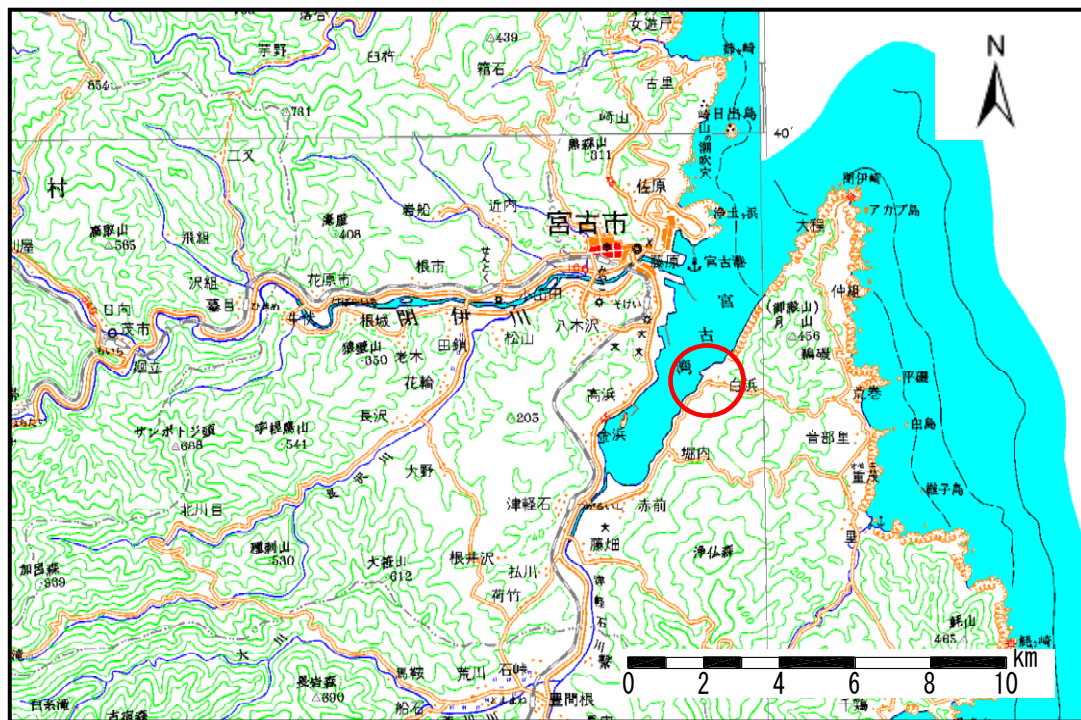


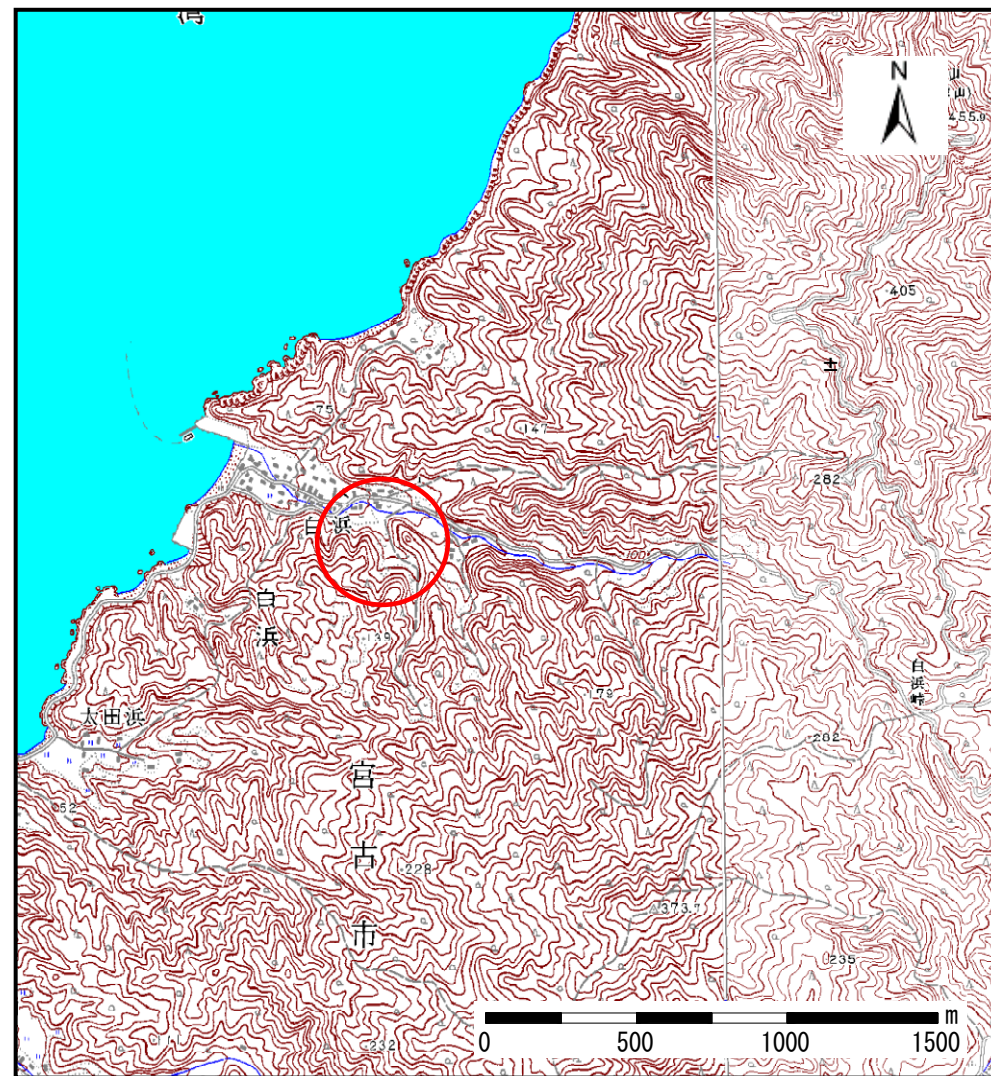
土砂災害防止に関する基礎調査(土石流)

表紙 位置,位置図

自然現象の種類	土石流
溪流番号	A093064
水系名	白浜の沢
河川名	白浜の沢
溪流名	白浜の沢(4)
所在地	岩手県宮古市白浜第2地割字白浜
調査機関	岩手県宮古地方振興局



概況図(S=1:200,000)



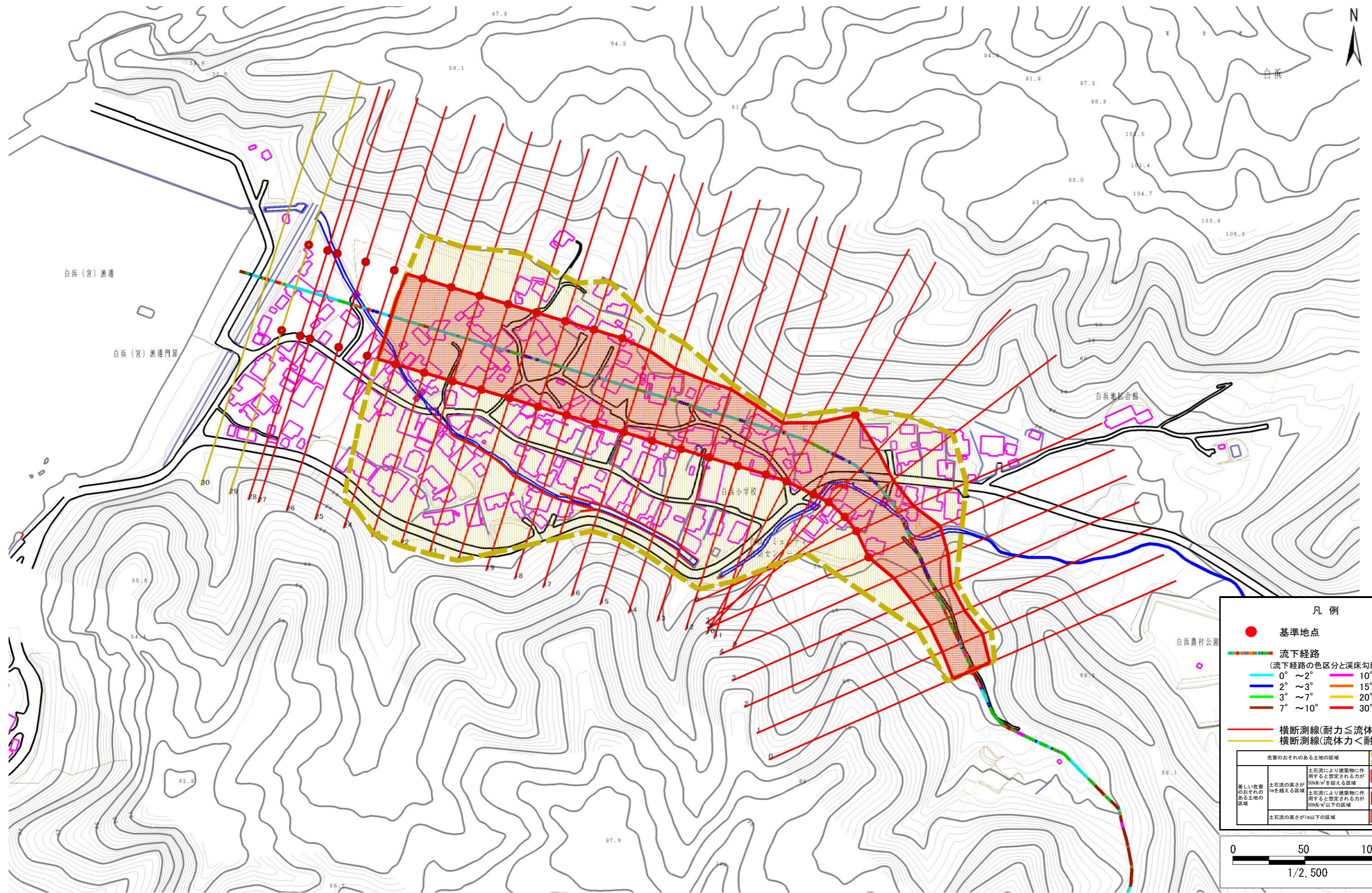
位置図(S=1:25,000)

土石流区域調査

様式3-1 危害のおそれのある土地、著しい危害のおそれのある土地の設定図

調査年度 平成17年度

溪流の位置	溪流番号	A093064	溪流名	白浜の沢(4)	所在地	岩手県宮古市白浜第2地割字白浜
-------	------	---------	-----	---------	-----	-----------------

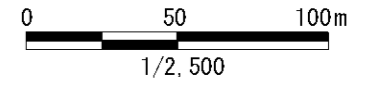


凡例

- 基準地点
- 流下経路
(流下経路の色区分と溪床勾配)

0° ~ 2°	10° ~ 15°
2° ~ 3°	15° ~ 20°
3° ~ 7°	20° ~ 30°
7° ~ 10°	30° ~
- 横断測線(耐力 ≤ 流体力)
- 横断測線(流体力 < 耐力)

危害のおそれのある土地の区域	土石流により建築物に作用すると想定される力が50kN/m ² を超える区域	
著しい危害のおそれのある土地の区域	土石流により建築物に作用すると想定される力が50kN/m ² 以下の区域	
	土石流の高さが1m以下の区域	



土石流区域調査

様式3-2 建築物に作用すると想定される衝撃に関する事項

調査年度	平成17年度
------	--------

溪流の位置	溪流番号	A093064	溪流名	白浜の沢(4)	所在地	岩手県宮古市白浜第2地割字白浜	
横断測線番号	土石流の高さh(m)	土石流の流体力Fd(kN/m ²)	建築物の耐力P2(kN/m ²)	横断測線番号	土石流の高さh(m)	土石流の流体力Fd(kN/m ²)	建築物の耐力P2(kN/m ²)
No.0	1.88	36.19	5.04	No.27	1.46	6.05	5.83
No.1	1.78	33.56	5.19	No.28	1.48	5.94	5.80
No.2	1.95	35.81	4.96	No.29	1.61	4.79	5.49
No.3	1.85	31.75	5.09	No.30	2.09	2.64	4.81
No.4	1.50	21.90	5.73				
No.5	1.14	15.89	6.93				
No.6	1.15	15.81	6.92				
No.7	1.18	13.69	6.78				
No.8	1.22	11.42	6.62				
No.9	1.24	10.45	6.53				
No.10	1.26	9.80	6.45				
No.11	1.27	9.51	6.42				
No.12	1.33	8.10	6.21				
No.13	1.35	7.78	6.16				
No.14	1.38	7.22	6.06				
No.15	1.40	6.95	6.01				
No.16	1.40	6.96	6.01				
No.17	1.32	7.83	6.25				
No.18	1.27	8.40	6.41				
No.19	1.25	8.75	6.50				
No.20	1.29	8.17	6.35				
No.21	1.34	7.56	6.18				
No.22	1.35	7.49	6.16				
No.23	1.42	6.62	5.94				
No.24	1.39	6.95	6.04				
No.25	1.49	5.83	5.76				
No.26	1.48	5.93	5.79				