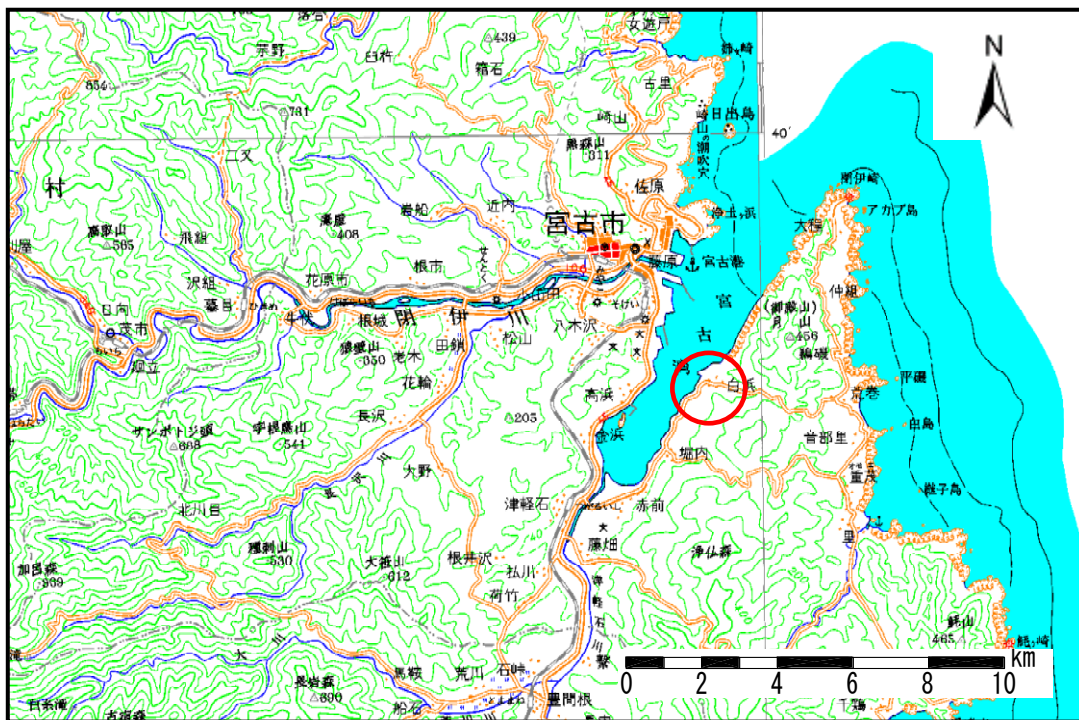


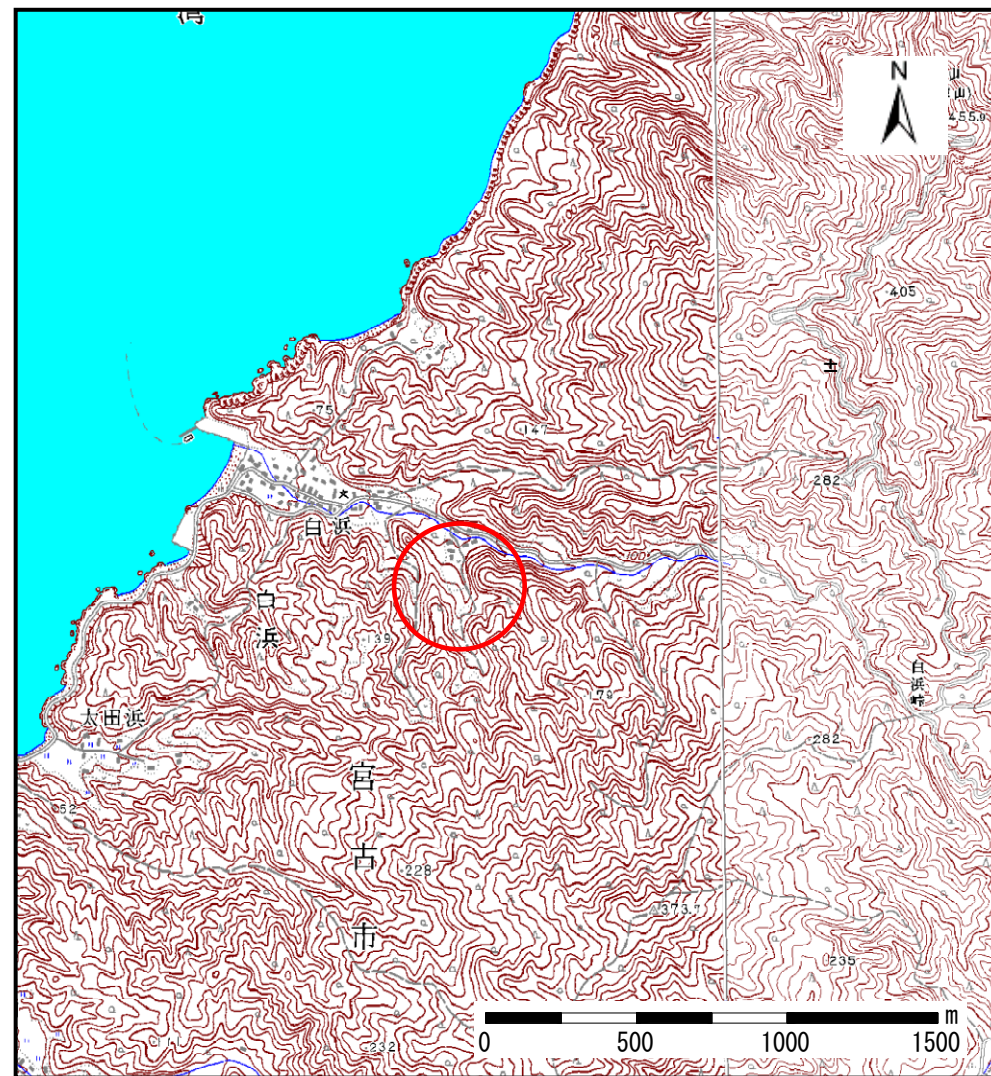
土砂災害防止に関する基礎調査(土石流)

表紙 位置,位置図

自然現象の種類	土石流
溪流番号	A093063
水系名	白浜の沢
河川名	白浜の沢
溪流名	白浜の沢(3)
所在地	岩手県宮古市白浜第2地割字白浜
調査機関	岩手県宮古地方振興局



概況図(S=1:200,000)



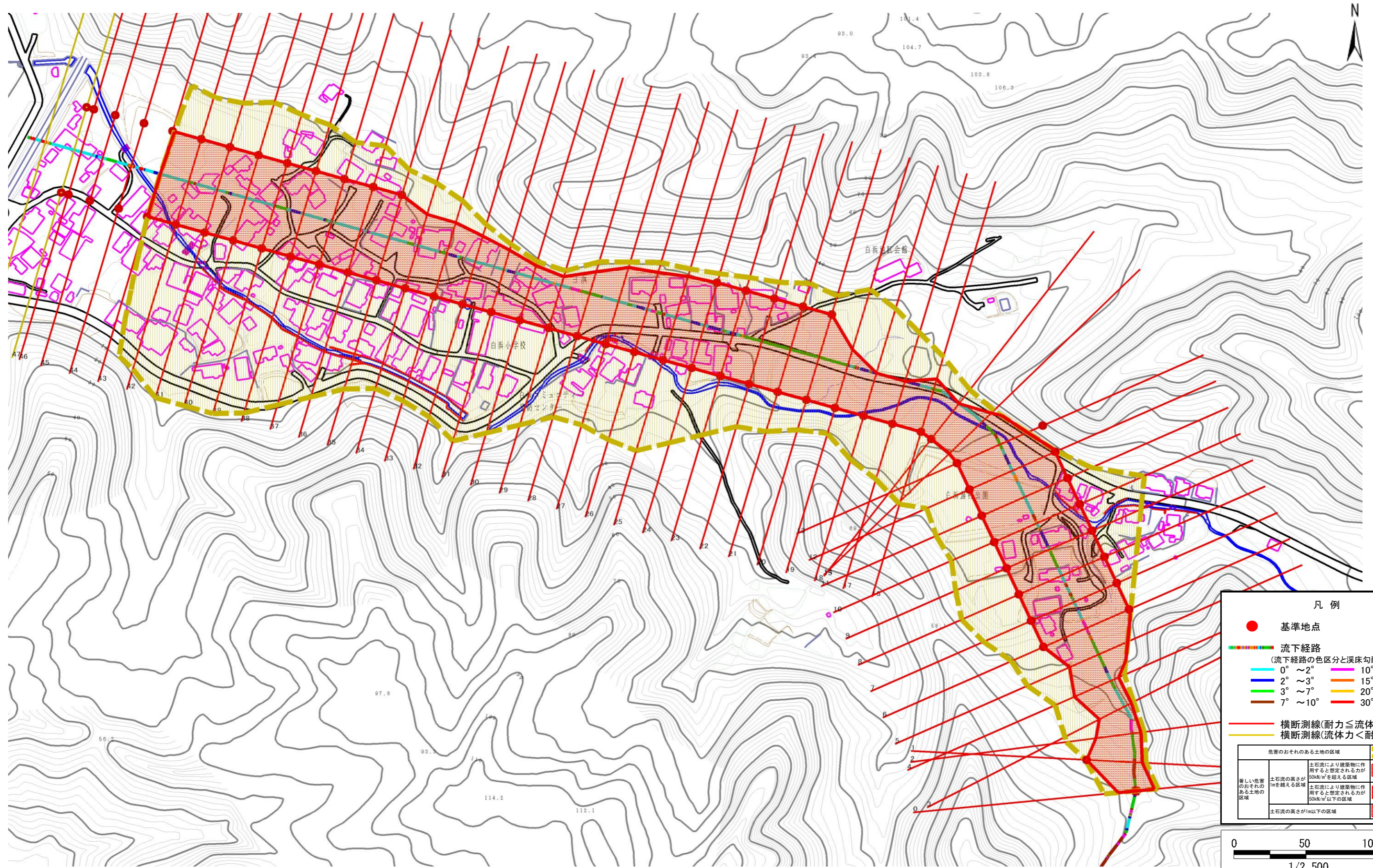
位置図(S=1:25,000)

土石流区域調査

様式3-1 危害のおそれのある土地、著しい危害のおそれのある土地の設定図

調査年度 平成17年度

溪流の位置	溪流番号	A093063	溪流名	白浜の沢(3)	所在地	岩手県宮古市白浜第2地割字白浜
-------	------	---------	-----	---------	-----	-----------------

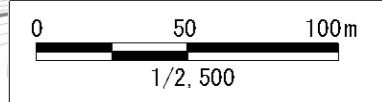


凡例

- 基準地点
- 流下経路
(流下経路の色区分と溪床勾配)

0° ~ 2°	10° ~ 15°
2° ~ 3°	15° ~ 20°
3° ~ 7°	20° ~ 30°
7° ~ 10°	30° ~
- 横断測線(耐力 ≤ 流体力)
- 横断測線(流体力 < 耐力)

危害のおそれのある土地の区域	土石流により建築物に作用すると想定される力が50kN/m ² を超える区域	
著しい危害のおそれのある土地の区域	土石流により建築物に作用すると想定される力が50kN/m ² 以下の区域	
土石流の高さが1m以下の区域		



土石流区域調査

様式3-2 建築物に作用すると想定される衝撃に関する事項

調査年度	平成17年度
------	--------

溪流の位置	溪流番号	A093063	溪流名	白浜の沢(3)	所在地	岩手県宮古市白浜第2地割字白浜	
横断測線番号	土石流の高さh(m)	土石流の流体力Fd(kN/m ²)	建築物の耐力P2(kN/m ²)	横断測線番号	土石流の高さh(m)	土石流の流体力Fd(kN/m ²)	建築物の耐力P2(kN/m ²)
No.0	1.99	39.54	4.91	No.27	1.23	9.94	6.56
No.1	1.11	18.64	7.10	No.28	1.26	9.48	6.45
No.2	1.70	34.75	5.33	No.29	1.22	10.13	6.61
No.3	1.94	42.25	4.98	No.30	1.24	9.84	6.54
No.4	1.67	31.66	5.38	No.31	1.24	9.72	6.51
No.5	1.33	21.28	6.22	No.32	1.27	9.38	6.43
No.6	1.13	17.18	6.99	No.33	1.27	9.32	6.42
No.7	1.13	16.62	6.98	No.34	1.31	8.63	6.30
No.8	1.14	14.90	6.92	No.35	1.30	8.65	6.30
No.9	1.12	15.47	7.02	No.36	1.29	8.77	6.33
No.10	1.10	15.97	7.11	No.37	1.28	9.03	6.40
No.11	1.12	15.65	7.05	No.38	1.26	9.20	6.44
No.12	1.11	15.83	7.08	No.39	1.33	8.19	6.23
No.13	1.13	15.26	6.99	No.40	1.35	7.67	6.14
No.14	1.47	22.51	5.81	No.41	1.39	7.06	6.03
No.15	1.15	15.38	6.89	No.42	1.38	7.13	6.05
No.16	1.17	13.98	6.80	No.43	1.47	6.10	5.83
No.17	1.19	12.93	6.74	No.44	1.48	5.94	5.79
No.18	1.18	13.11	6.77	No.45	1.44	6.28	5.89
No.19	1.21	11.79	6.66	No.46	1.48	5.95	5.79
No.20	1.24	10.49	6.53	No.47	1.61	4.81	5.50
No.21	1.25	10.13	6.49	No.48	1.75	3.94	5.24
No.22	1.28	9.13	6.37				
No.23	1.27	9.39	6.43				
No.24	1.25	9.58	6.48				
No.25	1.22	10.08	6.60				
No.26	1.20	10.39	6.67				