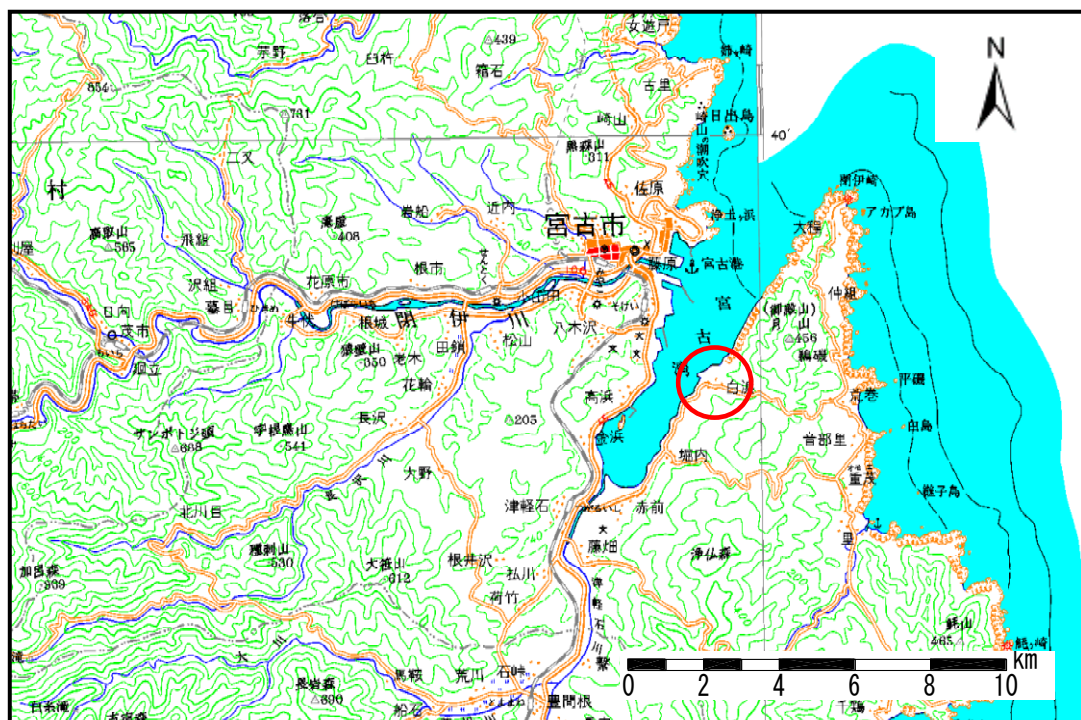


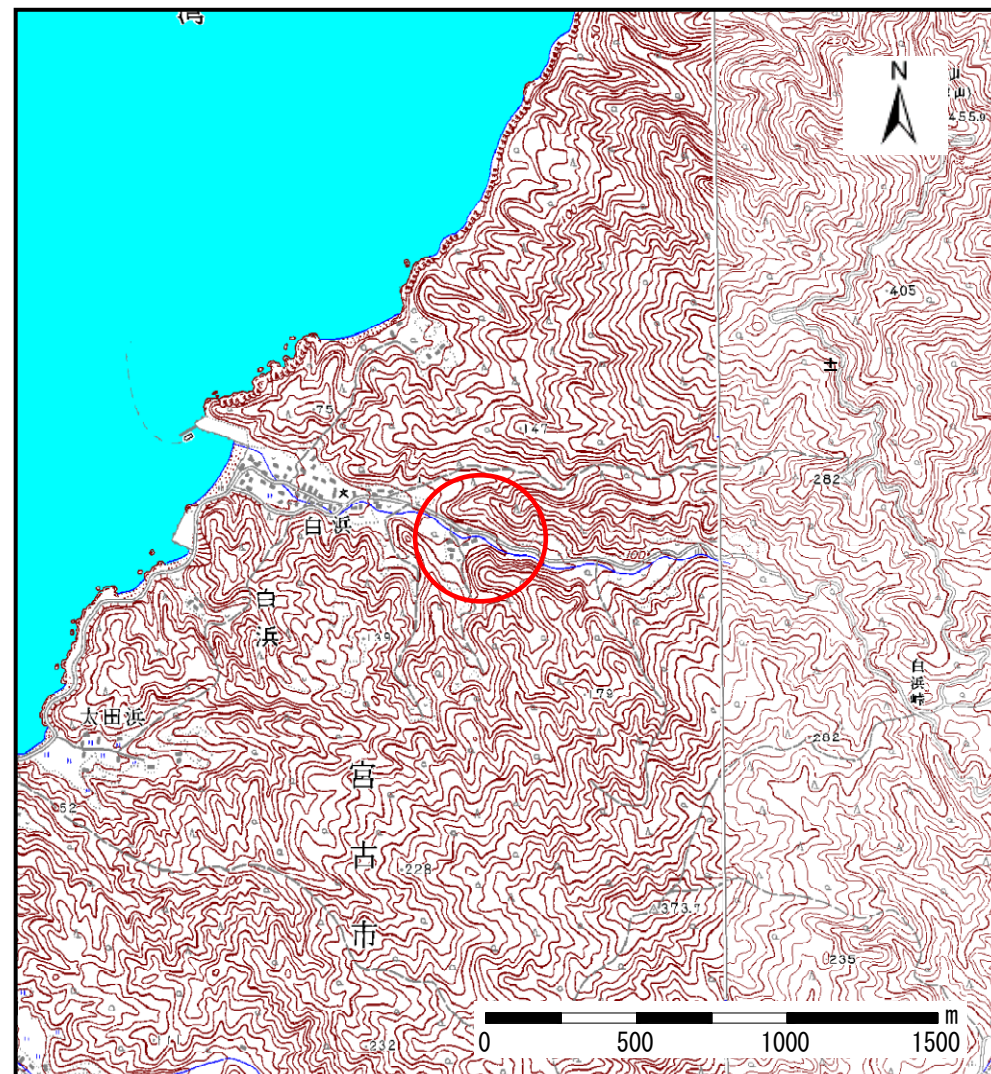
# 土砂災害防止に関する基礎調査(土石流)

表紙 位置,位置図

自然現象の種類	土石流
溪流番号	A093062
水系名	白浜の沢
河川名	白浜の沢
溪流名	白浜の沢(2)
所在地	岩手県宮古市白浜第2地割字白浜
調査機関	岩手県宮古地方振興局



概況図(S=1:200,000)



位置図(S=1:25,000)

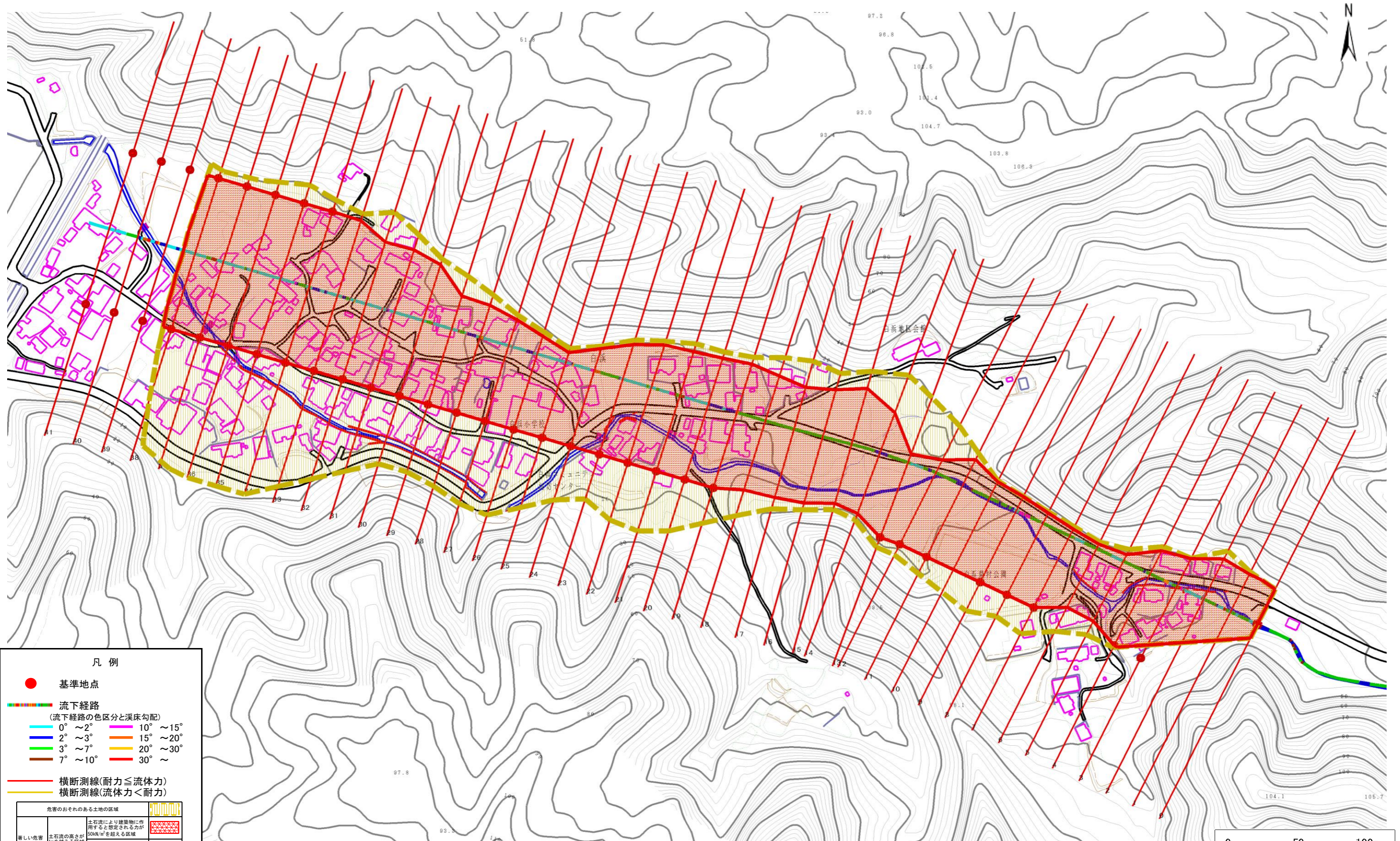


# 土石流区域調査

様式3-1 危害のおそれのある土地、著しい危害のおそれのある土地の設定図

調査年度 平成17年度

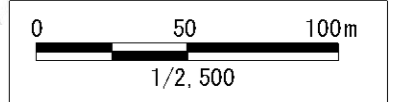
溪流の位置	溪流番号	A093062	溪流名	白浜の沢(2)	所在地	岩手県宮古市白浜第2地割字白浜
-------	------	---------	-----	---------	-----	-----------------



**凡例**

- 基準地点
- 流下経路  
(流下経路の色区分と渓床勾配)
  - 0° ~ 2°
  - 2° ~ 3°
  - 3° ~ 7°
  - 7° ~ 10°
  - 10° ~ 15°
  - 15° ~ 20°
  - 20° ~ 30°
  - 30° ~
- 横断測線(耐力 ≤ 流体力)
- 横断測線(流体力 < 耐力)

危害のおそれのある土地の区域	
著しい危害のおそれのある土地の区域	土石流により建築物に作用すると想定される力が50kN/m <sup>2</sup> を超える区域
著しい危害のおそれのある土地の区域	土石流により建築物に作用すると想定される力が50kN/m <sup>2</sup> 以下の区域
危害のおそれのある土地の区域	土石流の高さが1m以下の区域





## 土石流区域調査

様式3-2 建築物に作用すると想定される衝撃に関する事項

調査年度 平成17年度

溪流の位置	溪流番号	A093062	溪流名	白浜の沢(2)	所在地	岩手県宮古市白浜第2地割字白浜	
横断測線番号	土石流の高さh(m)	土石流の流体力Fd(kN/m <sup>2</sup> )	建築物の耐力P2(kN/m <sup>2</sup> )	横断測線番号	土石流の高さh(m)	土石流の流体力Fd(kN/m <sup>2</sup> )	建築物の耐力P2(kN/m <sup>2</sup> )
No.0	3.40	41.36	4.50	No.27	1.89	16.77	5.03
No.1	3.08	30.67	4.50	No.28	1.91	16.39	5.00
No.2	2.48	23.87	4.56	No.29	1.97	15.41	4.93
No.3	1.77	19.67	5.20	No.30	1.99	15.16	4.92
No.4	1.86	17.77	5.07	No.31	2.01	14.76	4.89
No.5	2.92	33.44	4.50	No.32	1.96	15.55	4.95
No.6	3.03	34.48	4.50	No.33	1.92	16.26	5.00
No.7	1.87	17.67	5.06	No.34	2.02	14.69	4.88
No.8	1.86	17.91	5.08	No.35	2.07	13.56	4.83
No.9	1.82	18.72	5.14	No.36	2.07	13.47	4.83
No.10	3.18	39.72	4.50	No.37	2.18	11.66	4.74
No.11	1.76	20.06	5.23	No.38	2.18	11.55	4.73
No.12	1.79	19.33	5.18	No.39	2.28	10.29	4.66
No.13	2.00	14.71	4.90	No.40	2.27	10.34	4.67
No.14	2.41	22.50	4.59	No.41	2.24	10.67	4.69
No.15	2.26	20.58	4.68				
No.16	2.27	21.10	4.67				
No.17	2.29	21.88	4.66				
No.18	2.84	29.16	4.50				
No.19	1.91	16.49	5.01				
No.20	1.91	16.52	5.01				
No.21	1.97	15.47	4.94				
No.22	1.94	15.89	4.97				
No.23	1.91	16.48	5.01				
No.24	1.85	17.50	5.09				
No.25	1.84	17.65	5.10				
No.26	1.90	16.56	5.02				