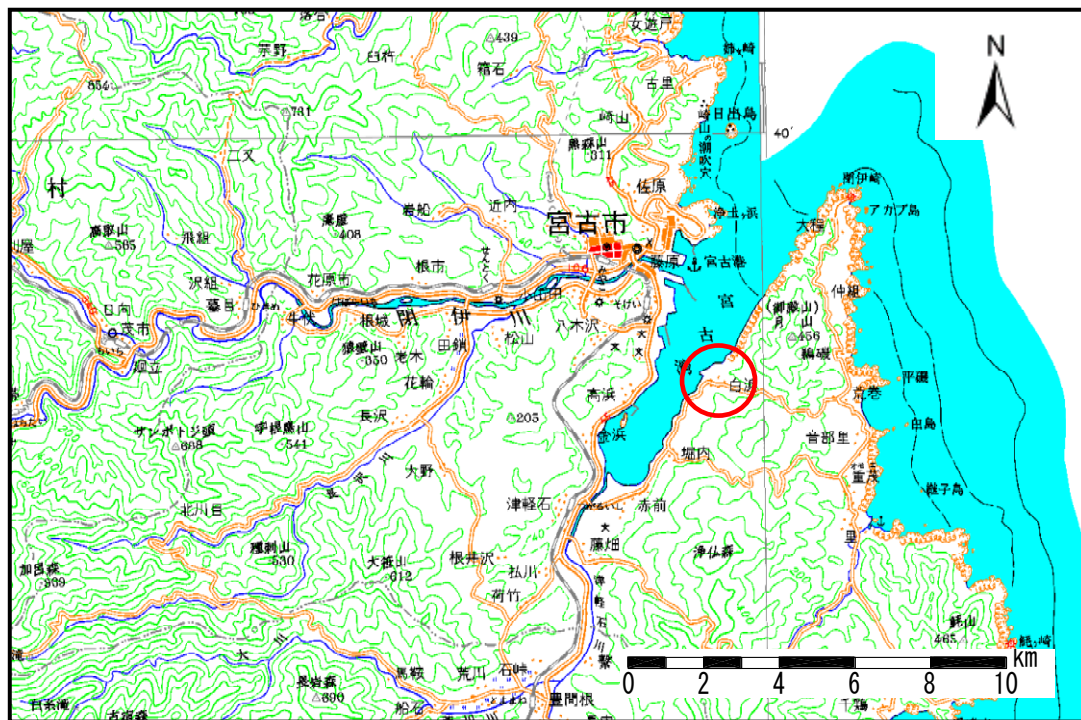


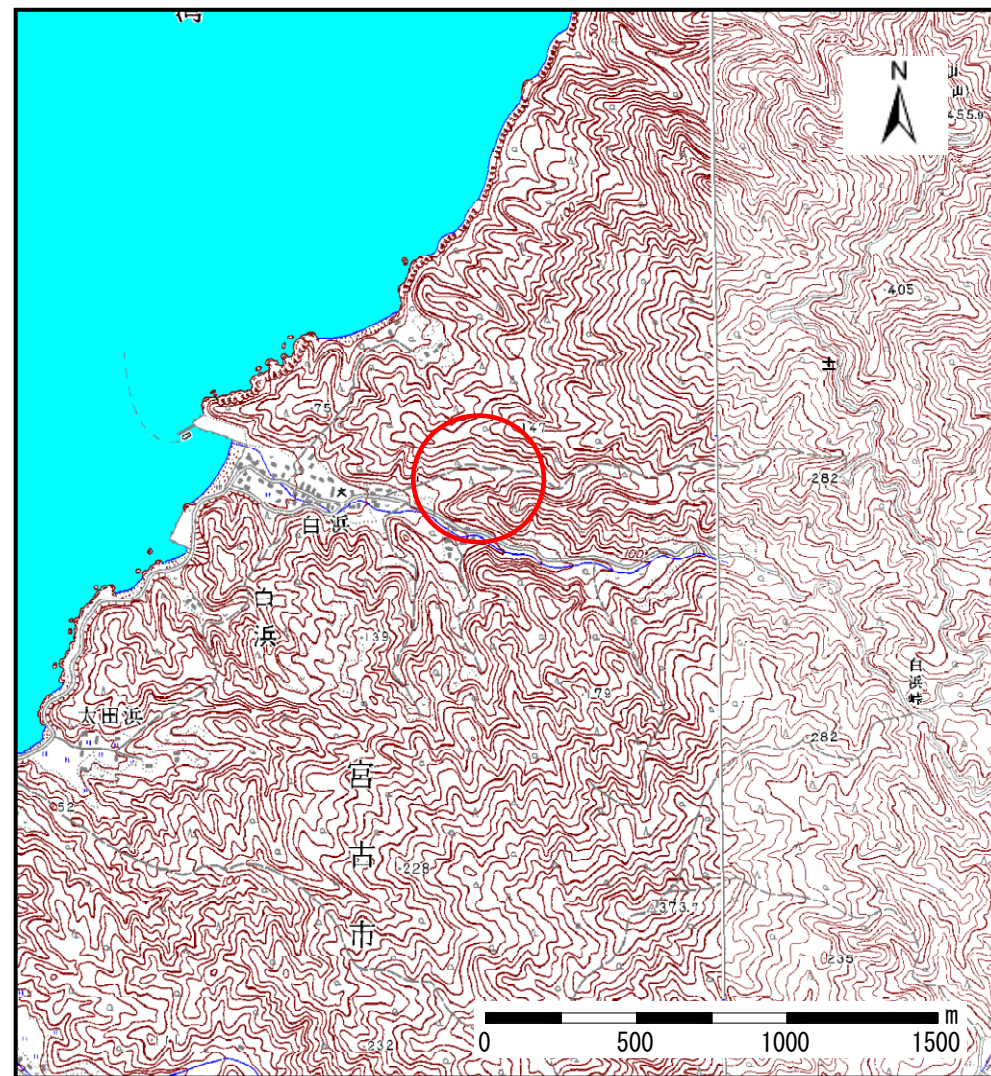
土砂災害防止に関する基礎調査(土石流)

表紙 位置,位置図

自然現象の種類	土石流
溪流番号	A093061
水系名	白浜の沢
河川名	白浜の沢
溪流名	白浜の沢
所在地	岩手県宮古市白浜第1地割字白浜
調査機関	岩手県宮古地方振興局



概況図(S=1:200,000)



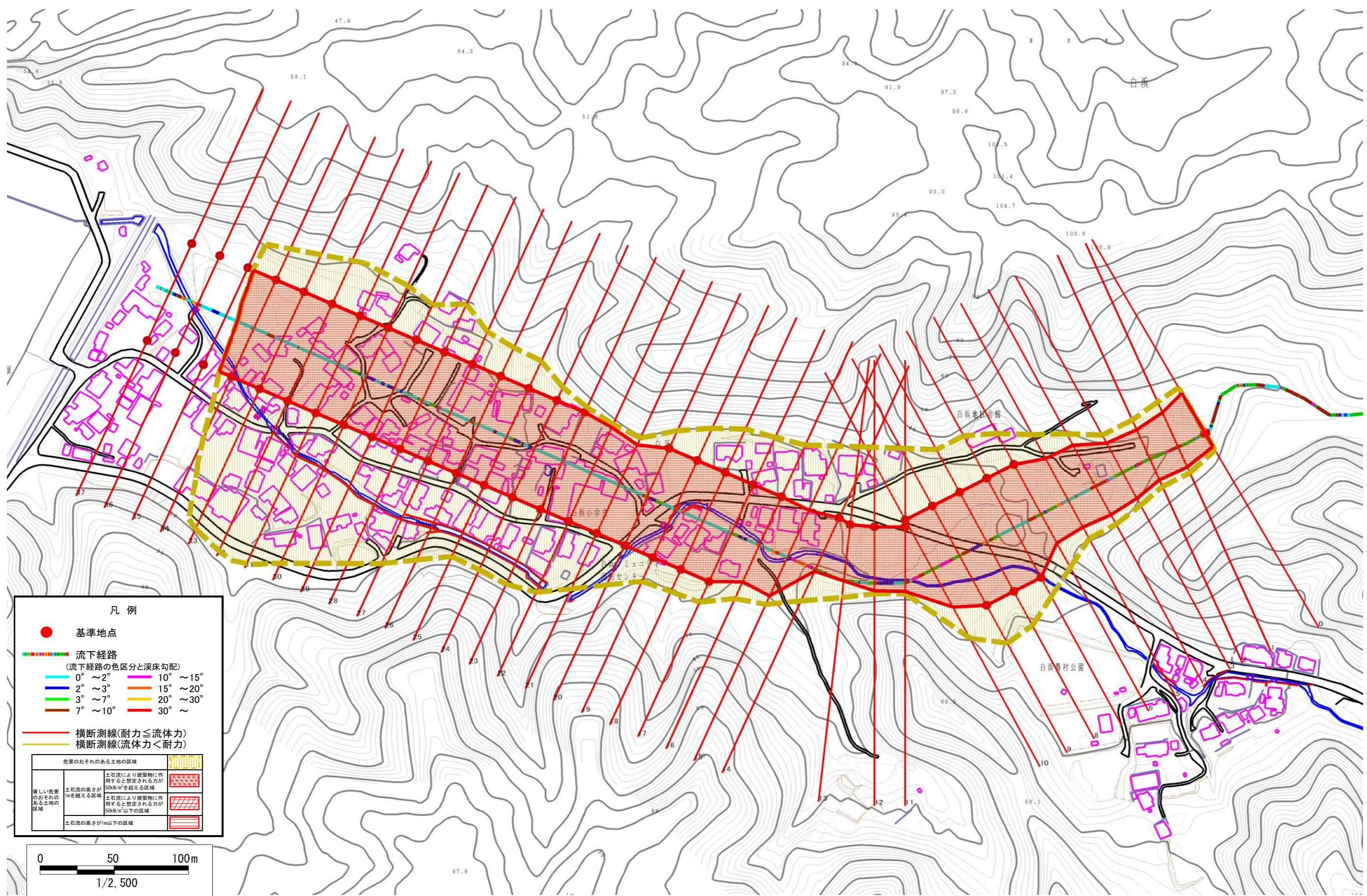
位置図(S=1:25,000)

土石流区域調査

様式3-1 危害のおそれのある土地、著しい危害のおそれのある土地の設定図

調査年度 平成17年度

溪流の位置	溪流番号	A093061	溪流名	白浜の沢	所在地	岩手県宮古市白浜第1地割字白浜
-------	------	---------	-----	------	-----	-----------------



土石流区域調査

様式3-2 建築物に作用すると想定される衝撃に関する事項

調査年度	平成17年度
------	--------

溪流の位置	溪流番号	A093061	溪流名	白浜の沢	所在地	岩手県宮古市白浜第1地割字白浜	
横断測線番号	土石流の高さh(m)	土石流の流体力Fd(kN/m ²)	建築物の耐力P2(kN/m ²)	横断測線番号	土石流の高さh(m)	土石流の流体力Fd(kN/m ²)	建築物の耐力P2(kN/m ²)
No.0	1.81	33.27	5.14	No.27	1.53	9.07	5.66
No.1	1.85	33.74	5.09	No.28	1.50	9.45	5.73
No.2	1.93	36.38	4.98	No.29	1.48	9.69	5.78
No.3	1.79	32.69	5.17	No.30	1.48	9.69	5.78
No.4	1.55	27.62	5.63	No.31	1.60	8.23	5.51
No.5	1.58	26.40	5.55	No.32	1.60	8.18	5.51
No.6	1.27	19.61	6.44	No.33	1.67	7.29	5.38
No.7	1.27	19.11	6.43	No.34	1.61	7.88	5.50
No.8	1.28	17.78	6.40	No.35	1.70	6.98	5.33
No.9	1.26	18.25	6.46	No.36	1.66	7.32	5.40
No.10	1.25	18.63	6.51	No.37	1.65	7.38	5.41
No.11	1.24	18.73	6.52				
No.12	1.28	17.12	6.38				
No.13	1.32	14.33	6.26				
No.14	1.34	13.20	6.20				
No.15	1.38	17.74	6.06				
No.16	1.35	14.51	6.15				
No.17	1.39	13.64	6.04				
No.18	1.38	13.75	6.06				
No.19	1.45	11.45	5.88				
No.20	1.53	9.49	5.68				
No.21	1.49	10.02	5.77				
No.22	1.48	10.05	5.78				
No.23	1.39	11.39	6.02				
No.24	1.43	10.79	5.91				
No.25	1.58	8.56	5.56				
No.26	1.56	8.76	5.60				