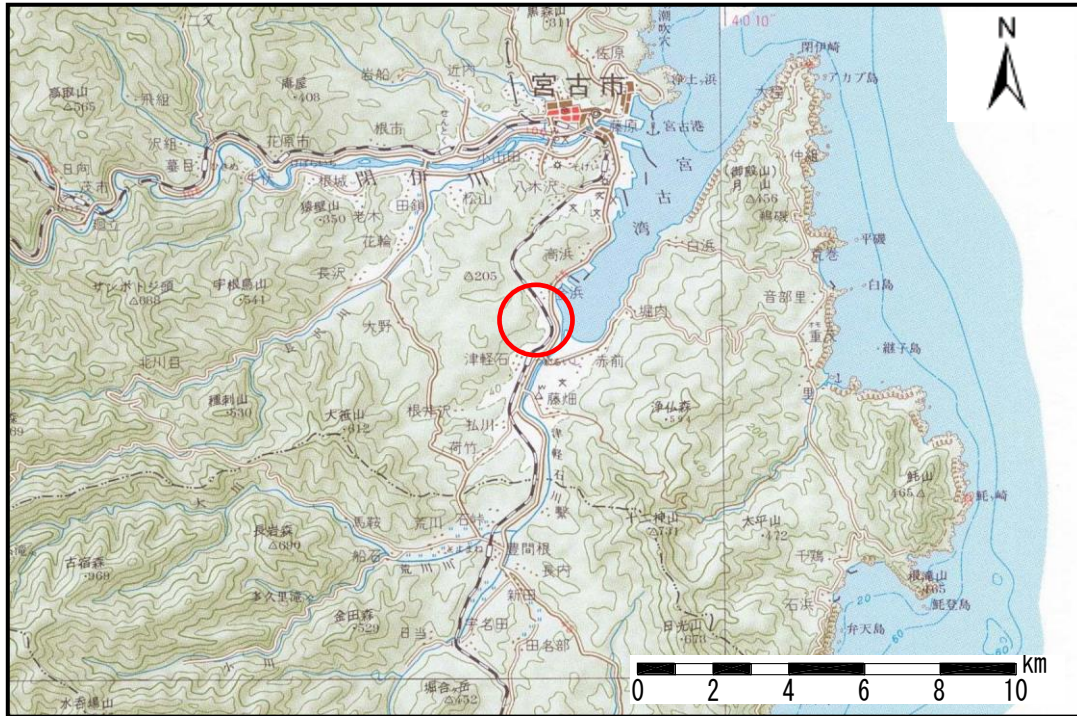


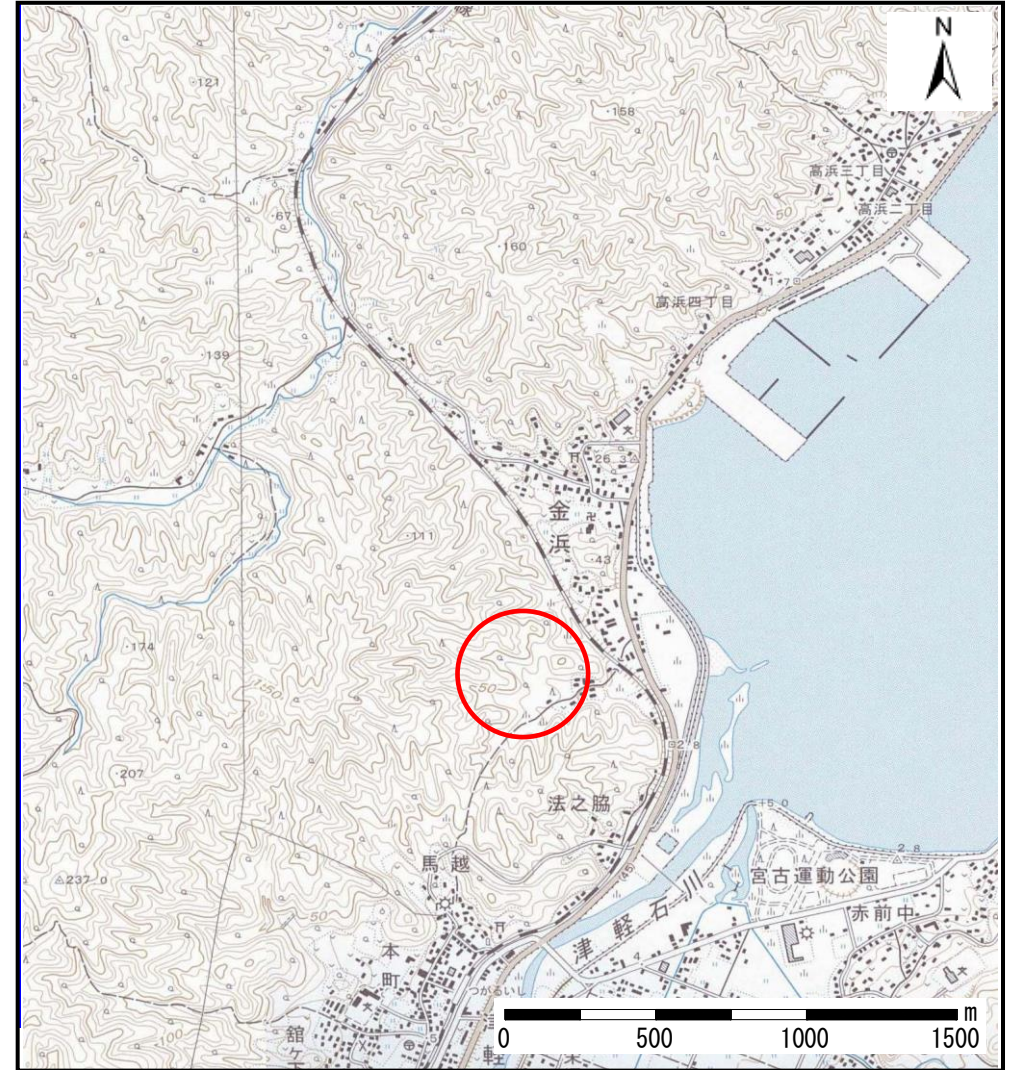
土砂災害防止に関する基礎調査(土石流)

表紙 位置,位置図

自然現象の種類	土石流
溪流番号	A093059
水系名	法之脇沢
河川名	法浜之脇沢
溪流名	法之脇沢
所在地	岩手県宮古市字法の脇
調査機関	岩手県宮古地方振興局



概況図(S=1:200,000)



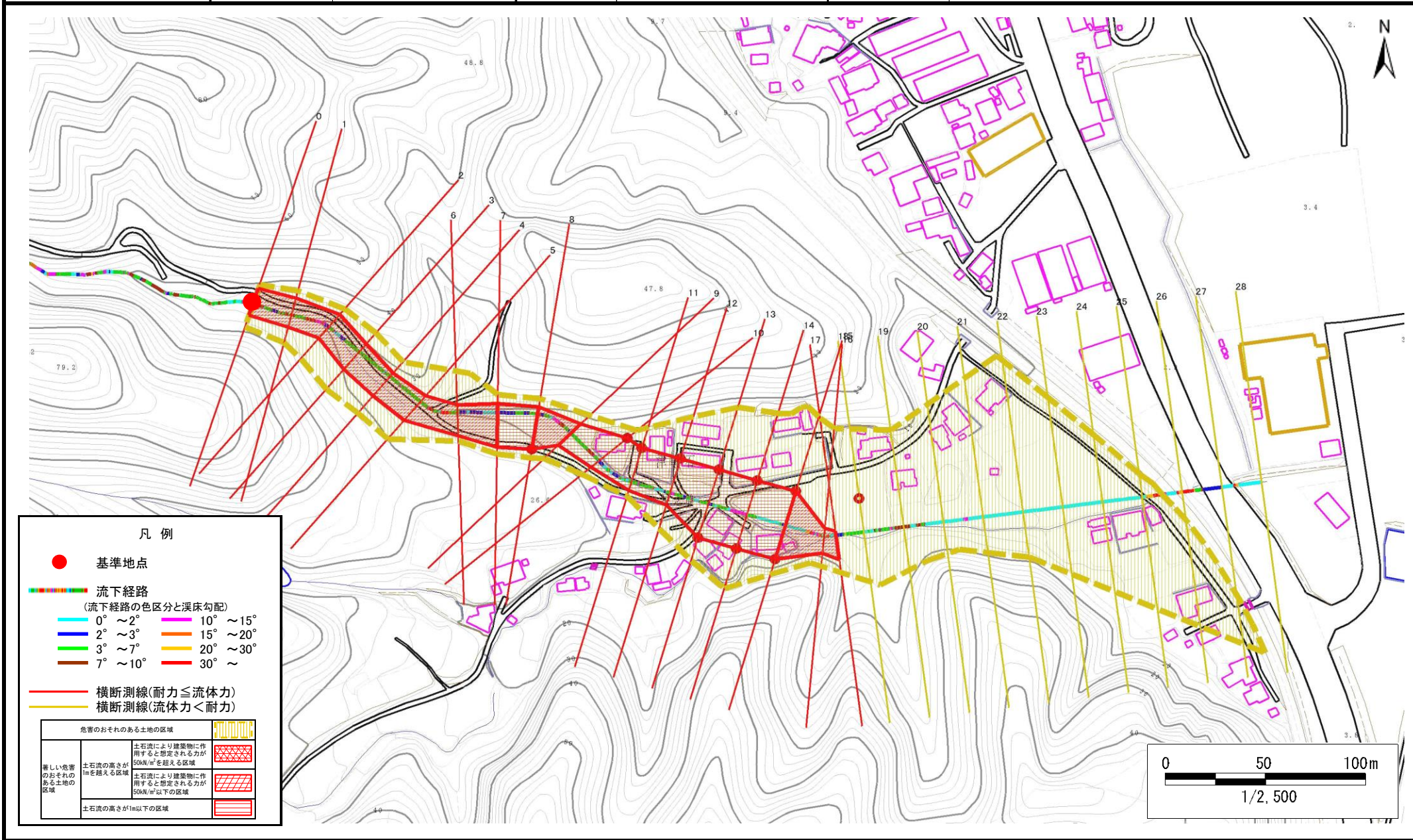
位置図(S=1:25,000)

土石流区域調査

様式3-1 危害のおそれのある土地、著しい危害のおそれのある土地の設定図

調査年度 平成18年度

溪流の位置 溪流番号 A093059 溪流名 法之脇沢 所在地 岩手県宮古市字法の脇



土石流区域調査

様式3-2 建築物に作用すると想定される衝撃に関する事項

調査年度 平成18年度

溪流の位置	溪流番号	A093059	溪流名	法之脇沢	所在地	岩手県宮古市字法の脇	
横断測線番号	土石流の高さh(m)	土石流の流体力Fd(kN/m ²)	建築物の耐力P2(kN/m ²)	横断測線番号	土石流の高さh(m)	土石流の流体力Fd(kN/m ²)	建築物の耐力P2(kN/m ²)
No.0	1.44	27.04	5.90	No.27	1.33	2.60	6.23
No.1	1.39	24.29	6.02	No.28	1.27	2.82	6.41
No.2	1.37	23.94	6.10				
No.3	1.31	22.12	6.28				
No.4	1.40	23.00	5.99				
No.5	1.35	19.63	6.14				
No.6	1.34	22.14	6.19				
No.7	1.10	15.92	7.13				
No.8	0.84	10.55	8.86				
No.9	1.40	20.96	6.01				
No.10	0.83	10.82	8.95				
No.11	0.84	10.44	8.83				
No.12	0.86	8.98	8.69				
No.13	0.85	9.07	8.72				
No.14	0.84	9.41	8.86				
No.15	0.86	8.83	8.67				
No.16	1.65	17.91	5.42				
No.17	1.50	15.98	5.74				
No.18	0.92	7.58	8.22				
No.19	0.92	7.47	8.20				
No.20	0.95	6.47	7.97				
No.21	0.98	5.87	7.80				
No.22	0.99	5.61	7.72				
No.23	0.97	5.90	7.87				
No.24	1.00	5.46	7.67				
No.25	1.07	4.49	7.29				
No.26	1.34	2.55	6.18				