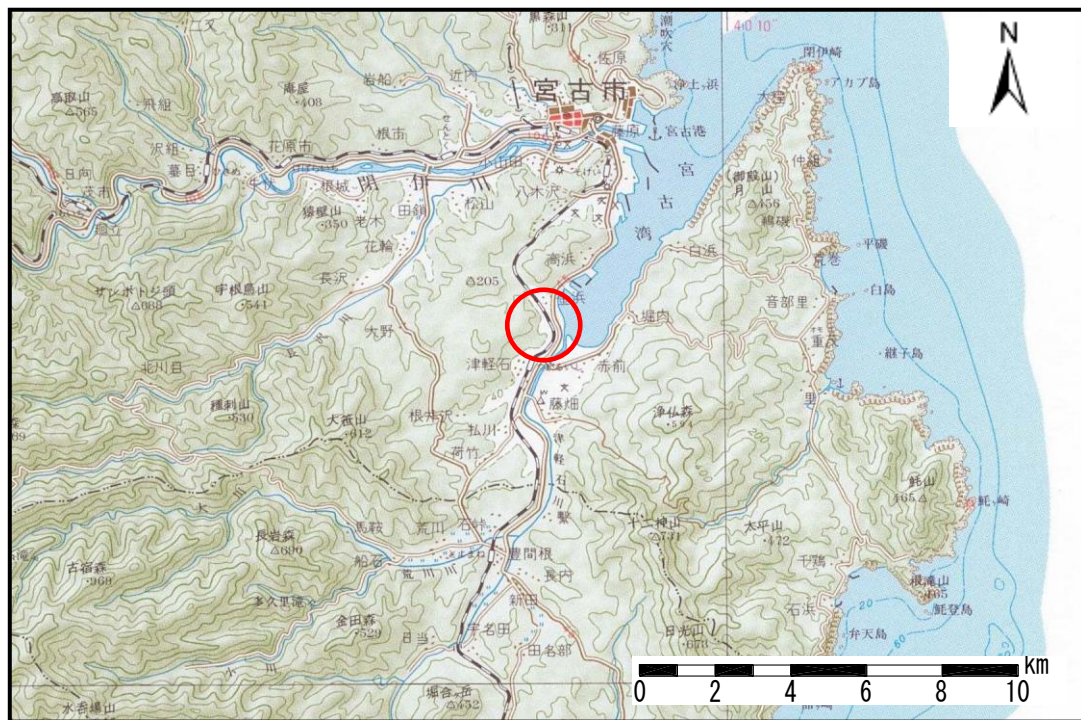


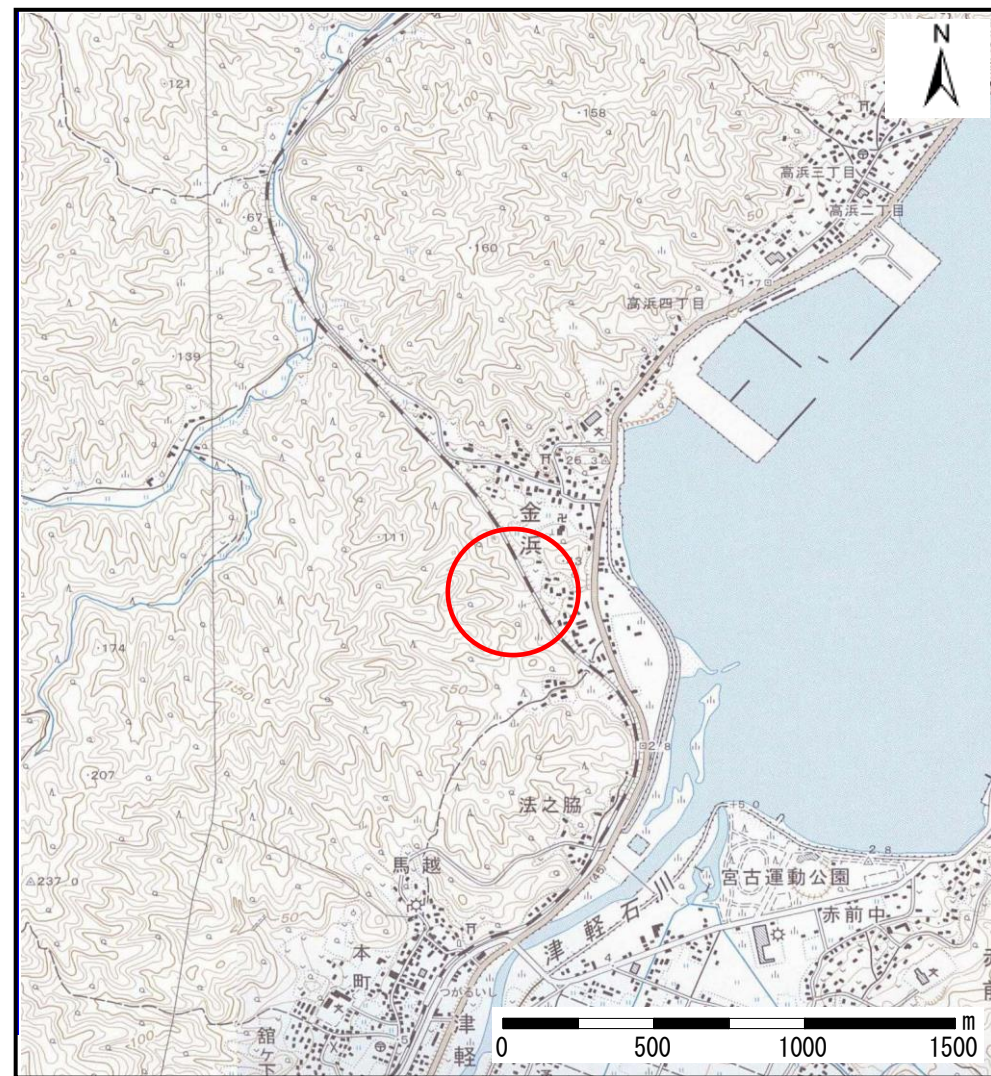
土砂災害防止に関する基礎調査(土石流)

表紙 位置,位置図

自然現象の種類	土石流
溪流番号	A093058-1
水系名	金浜の沢
河川名	金浜の沢
溪流名	金浜の沢(3)-1
所在地	岩手県宮古市字金浜
調査機関	岩手県宮古地方振興局



概況図(S=1:200,000)



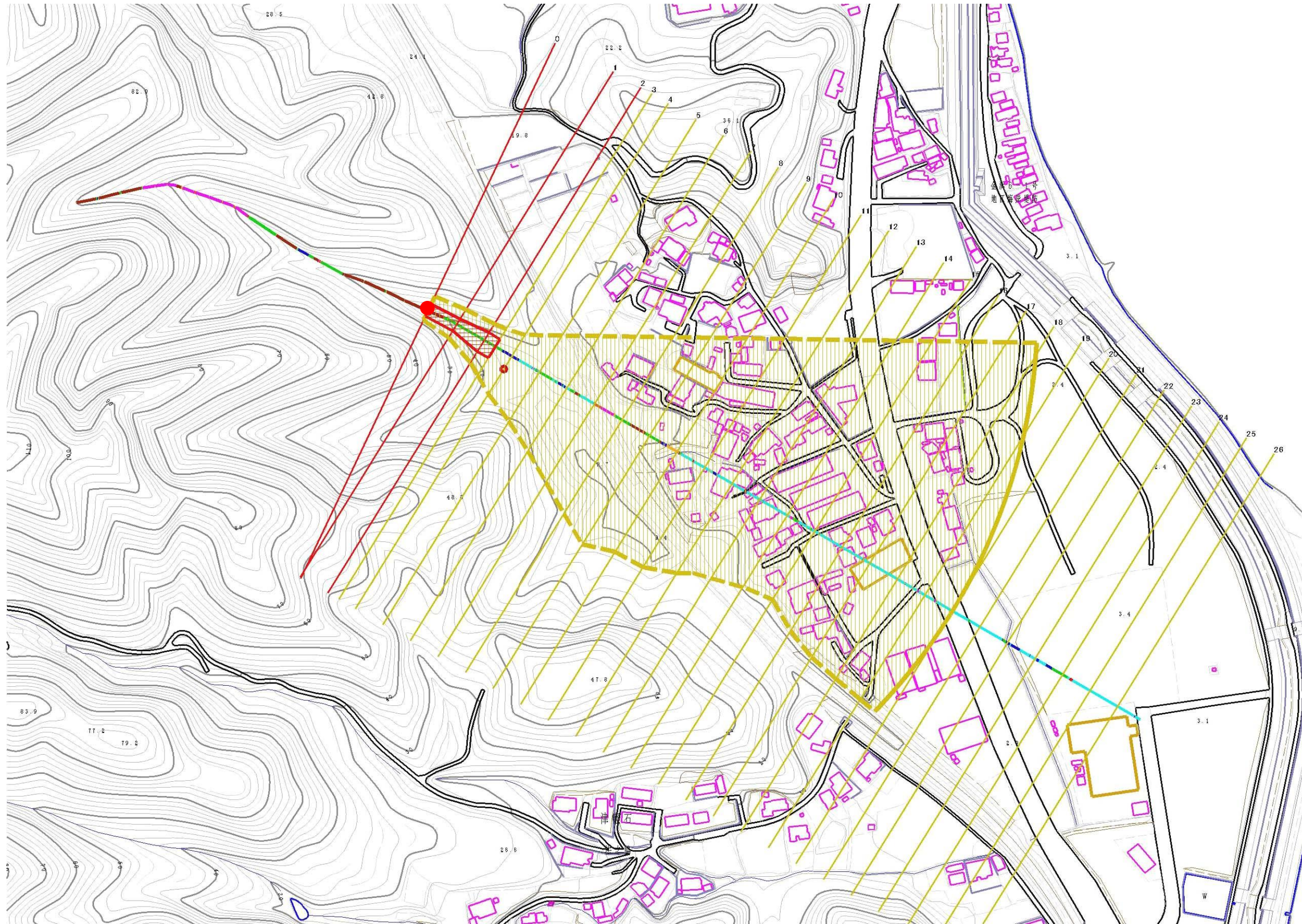
位置図(S=1:25,000)

土石流区域調査

様式3-1 危害のおそれのある土地、著しい危害のおそれのある土地の設定図

調査年度 平成18年度

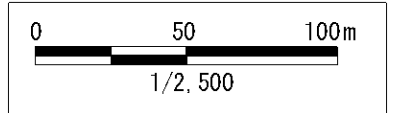
溪流の位置	溪流番号	A093058-1	溪流名	金浜の沢(3)-1	所在地	岩手県宮古市字金浜
-------	------	-----------	-----	-----------	-----	-----------



凡例

- 基準地点
- 流下経路 (流下経路の色区分と溪床勾配)
 - 0° ~ 2°
 - 2° ~ 3°
 - 3° ~ 7°
 - 7° ~ 10°
 - 10° ~ 15°
 - 15° ~ 20°
 - 20° ~ 30°
 - 30° ~
- 横断測線(耐力 ≤ 流体力)
- 横断測線(流体力 < 耐力)

危害のおそれのある土地の区域	
著しい危害のおそれのある土地の区域	土石流により建築物に作用すると想定される力が50kN/m ² を超える区域
危害のおそれのある土地の区域	土石流により建築物に作用すると想定される力が50kN/m ² 以下の区域
土石流の高さが1m以下の区域	



土石流区域調査

様式3-2 建築物に作用すると想定される衝撃に関する事項

調査年度	平成18年度
------	--------

溪流の位置	溪流番号	A093058-1	溪流名	金浜の沢(3)-1	所在地	岩手県宮古市字金浜	
横断測線番号	土石流の高さh(m)	土石流の流体力Fd(kN/m ²)	建築物の耐力P2(kN/m ²)	横断測線番号	土石流の高さh(m)	土石流の流体力Fd(kN/m ²)	建築物の耐力P2(kN/m ²)
No.0	0.93	22.46	8.15				
No.1	0.88	18.98	8.49				
No.2	0.66	11.31	10.84				
No.3	0.66	10.77	10.78				
No.4	0.54	7.45	12.91				
No.5	0.54	6.43	12.86				
No.6	0.55	5.52	12.70				
No.7	0.56	4.92	12.52				
No.8	0.55	5.11	12.73				
No.9	0.55	5.05	12.67				
No.10	0.53	5.38	13.03				
No.11	0.56	4.97	12.58				
No.12	0.57	4.49	12.34				
No.13	0.57	4.26	12.23				
No.14	0.58	3.96	12.06				
No.15	0.57	4.16	12.32				
No.16	0.56	4.23	12.42				
No.17	0.56	4.36	12.58				
No.18	0.60	3.46	11.70				
No.19	0.64	2.84	11.12				
No.20	0.78	1.69	9.43				
No.21	0.79	1.61	9.26				
No.22	0.80	1.55	9.15				
No.23	0.83	1.44	8.90				
No.24	0.78	1.62	9.35				
No.25	2.11	0.21	4.79				
No.26	1.32	0.55	6.26				