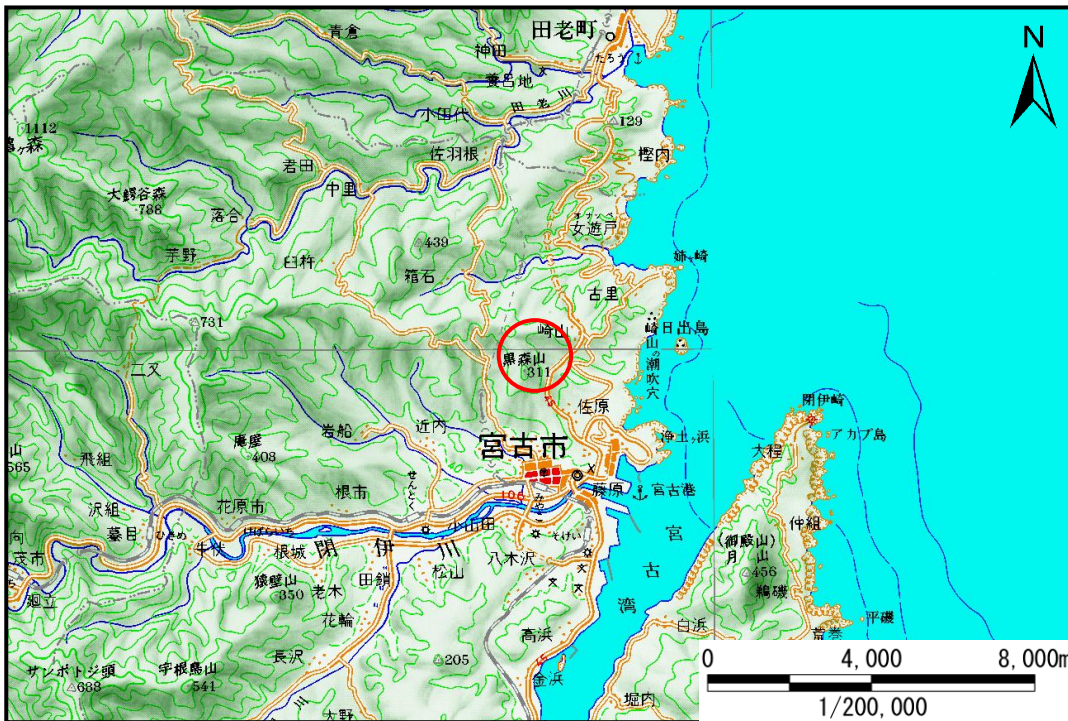


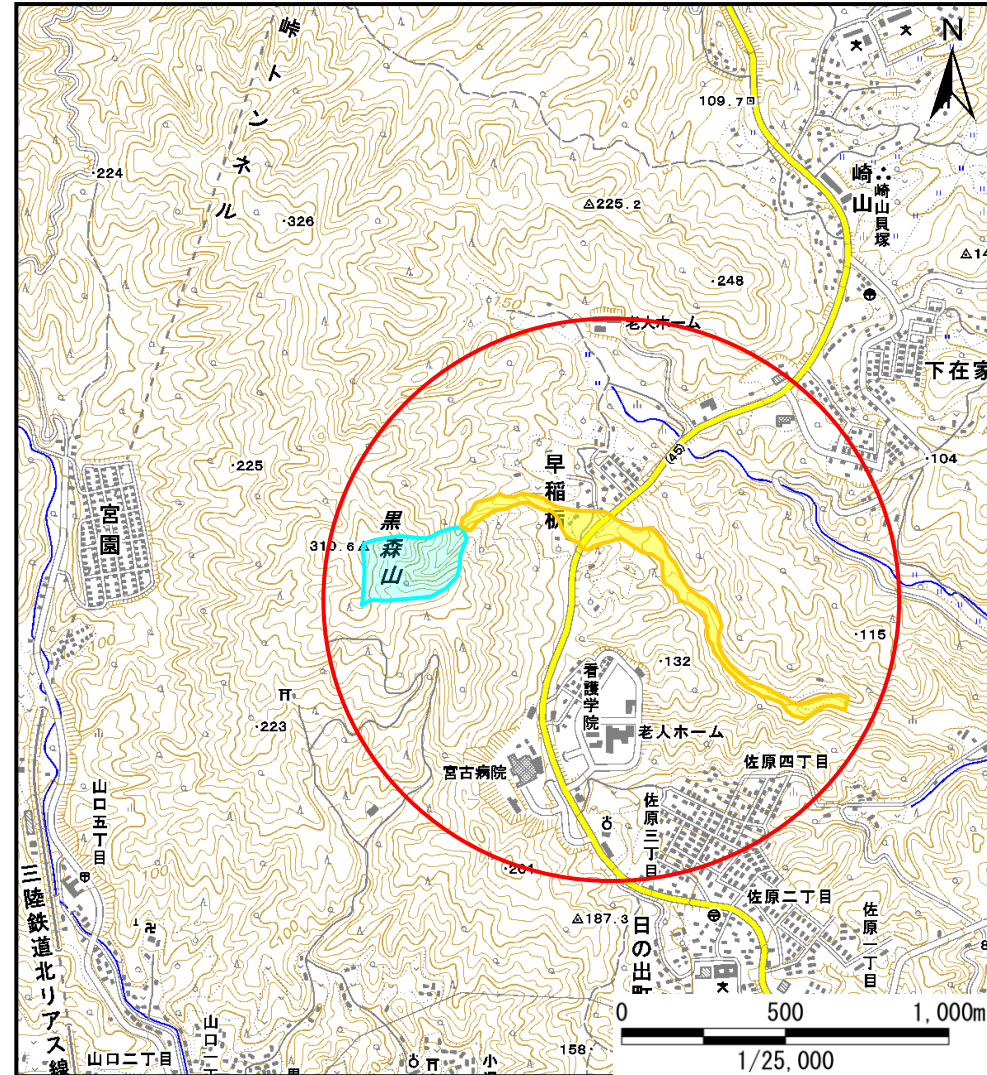
土砂災害防止に関する基礎調査(土石流)

表紙 位置,位置図

自然現象の種類	土石流
溪流番号	A093045
水系名	
河川名	メクキレ沢
溪流名	早稲栃の沢
所在地	宮古市崎鎌ヶ崎早稲栃
調査機関	岩手県沿岸広域振興局土木部宮古土木センター



位置図(S=1/200,000)

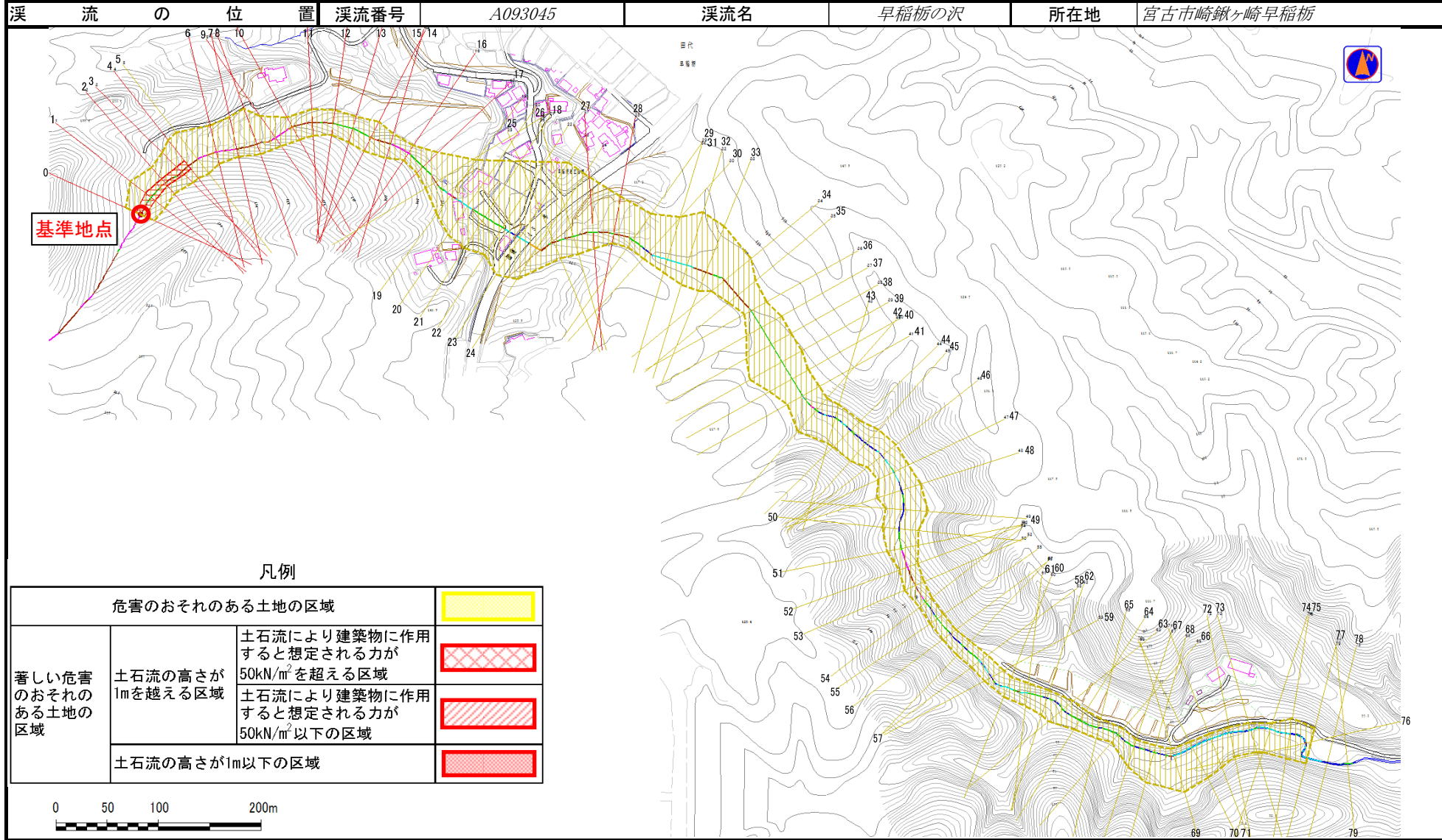


概況図(S=1/25,000)

土石流区域調査

様式3-1 危害のおそれのある土地、著しい危害のおそれのある土地の設定図

調査年度	平成23年度
------	--------

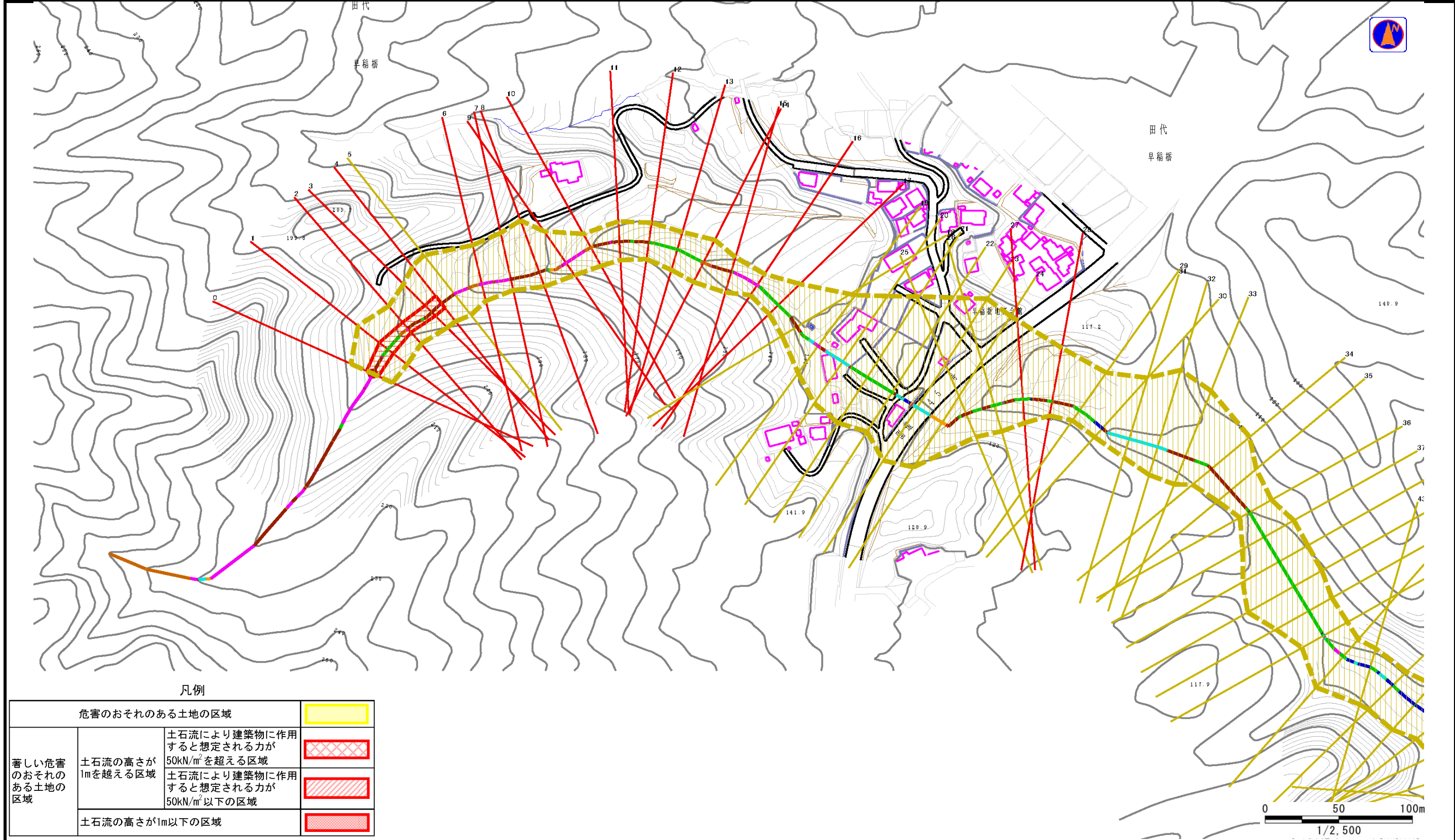


土石流区域調査

様式3-1 危害のおそれのある土地、著しい危害のおそれのある土地の設定図

調査年度	平成23年度
------	--------

溪流の位置	溪流番号	A093045	溪流名	早稲橋の沢	所在地	宮古市崎鉾ヶ崎早稲橋
-------	------	---------	-----	-------	-----	------------



凡例

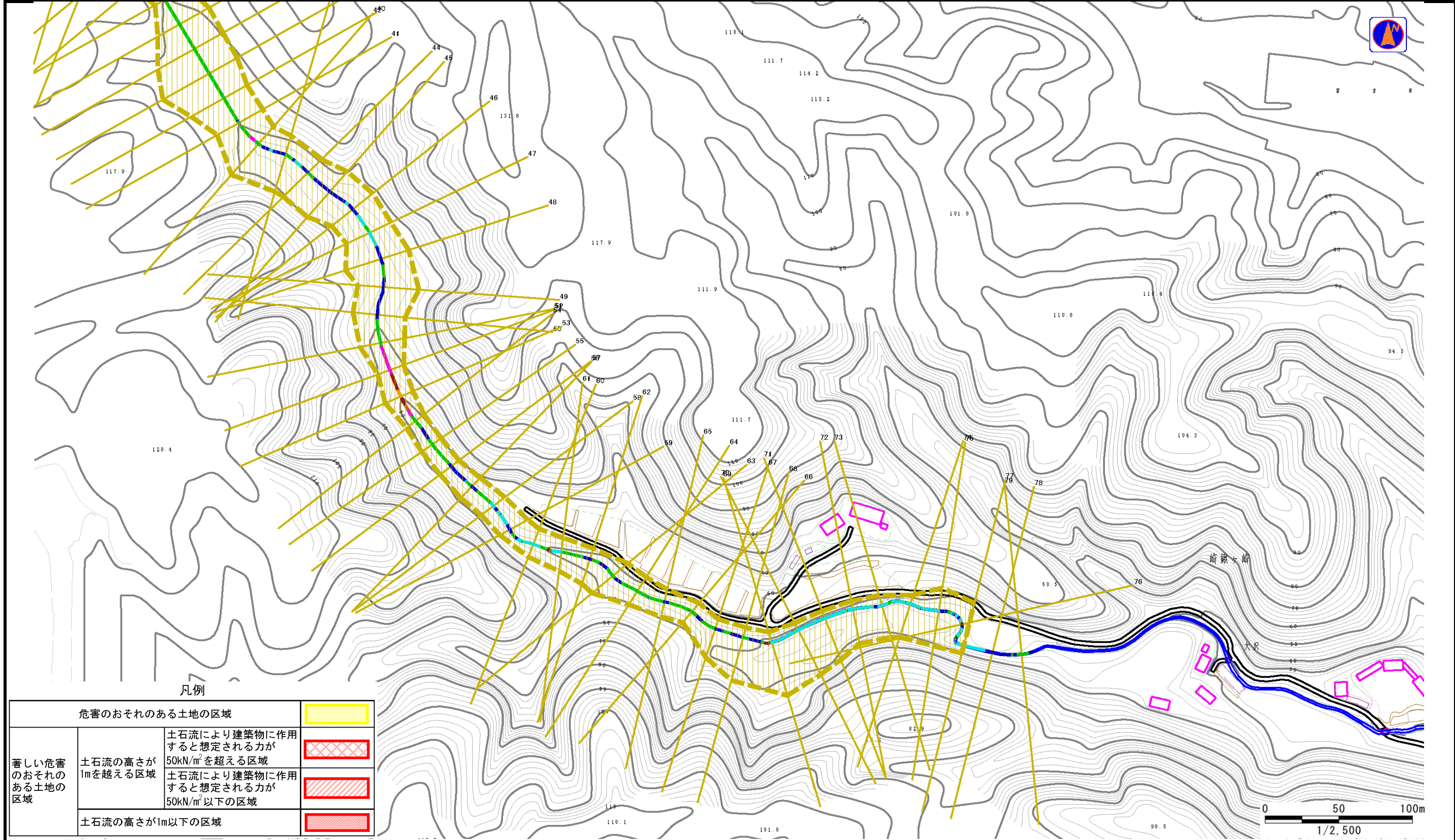
危害のおそれのある土地の区域		
著しい危害のおそれのある土地の区域	土石流の高さが1mを超える区域	土石流により建築物に作用すると想定される力が50kN/m ² を超える区域
		土石流により建築物に作用すると想定される力が50kN/m ² 以下の区域
	土石流の高さが1m以下の区域	

土石流区域調査

様式3-1 危害のおそれのある土地、著しい危害のおそれのある土地の設定図

調査年度	平成23年度
所在地	宮古市崎鉾ヶ崎早稲栃

溪流の位置	溪流番号	A093045	溪流名	早稲栃の沢	所在地	宮古市崎鉾ヶ崎早稲栃
-------	------	---------	-----	-------	-----	------------



土石流区域調書

様式3-2 建築物に作用すると想定される衝撃に関する事項

調査年度	平成23年度
調査年度	平成23年度

渓流の位置	渓流番号	A093045	渓流名	早稲飯の沢	所在地	宮古市崎嶽ヶ崎早稲飯
-------	------	---------	-----	-------	-----	------------

横断測線番号	土石流の高さh(m)	土石流の流体力Fd(kN/m ²)	建築物の耐力P2(kN/m ²)	横断測線番号	土石流の高さh(m)	土石流の流体力Fd(kN/m ²)	建築物の耐力P2(kN/m ²)
No.0	0.68	18.82	10.45	No.27	0.72	11.06	10.01
No.1	0.54	13.14	12.72	No.28	0.74	11.72	9.80
No.2	0.63	15.19	11.20	No.29	0.65	10.19	10.87
No.3	0.59	13.20	11.90	No.30	0.43	5.93	15.57
No.4	0.57	12.63	12.18	No.31	0.45	5.53	15.08
No.5	0.51	10.74	13.45	No.32	0.45	5.11	14.96
No.6	0.58	12.94	12.08	No.33	0.44	5.36	15.29
No.7	0.74	17.95	9.77	No.34	0.45	5.04	14.94
No.8	0.67	15.73	10.58	No.35	0.46	4.64	14.85
No.9	0.76	20.00	9.53	No.36	0.68	7.89	10.51
No.10	0.68	17.27	10.52	No.37	0.47	4.70	14.59
No.11	0.61	14.91	11.50	No.38	0.47	4.58	14.55
No.12	0.62	15.15	11.39	No.39	0.47	4.44	14.50
No.13	0.57	13.23	12.27	No.40	0.52	5.35	13.16
No.14	0.65	15.70	10.86	No.41	0.61	6.93	11.56
No.15	0.63	15.23	11.18	No.42	0.44	5.14	15.38
No.16	0.79	20.06	9.27	No.43	0.45	4.95	15.12
No.17	0.64	14.34	11.01	No.44	0.56	6.19	12.32
No.18	0.44	8.19	15.54	No.45	0.62	6.35	11.39
No.19	0.44	7.26	15.25	No.46	0.62	5.68	11.35
No.20	0.44	6.19	15.26	No.47	0.55	4.47	12.70
No.21	0.44	6.19	15.27	No.48	0.50	3.59	13.67
No.22	0.44	5.89	15.27	No.49	0.51	3.41	13.53
No.23	0.44	5.34	15.25	No.50	0.63	4.10	11.24
No.24	0.43	5.64	15.64	No.51	0.52	3.17	13.18
No.25	0.56	8.14	12.45	No.52	0.82	6.56	8.92
No.26	0.44	5.67	15.26	No.53	0.74	7.23	9.75

土石流区域調書

様式3-2 建築物に作用すると想定される衝撃に関する事項

調査年度	平成23年度
------	--------

溪流の位置	溪流番号	A093045	溪流名	早稲飯の沢	所在地	宮古市崎嶽ヶ崎早稲飯
-------	------	---------	-----	-------	-----	------------

横断測線番号	土石流の高さh(m)	土石流の流体力Fd(kN/m ²)	建築物の耐力P2(kN/m2)	横断測線番号	土石流の高さh(m)	土石流の流体力Fd(kN/m ²)	建築物の耐力P2(kN/m2)
No.54	0.76	8.79	9.58				
No.55	0.64	7.25	10.97				
No.56	0.66	7.61	10.78				
No.57	0.58	6.32	12.10				
No.58	0.73	8.94	9.86				
No.59	0.73	8.71	9.88				
No.60	0.67	7.82	10.56				
No.61	0.58	6.19	12.08				
No.62	0.58	5.31	11.99				
No.63	0.66	5.24	10.69				
No.64	0.81	5.39	9.05				
No.65	0.86	5.74	8.65				
No.66	0.82	5.45	8.91				
No.67	0.52	3.13	13.19				
No.68	0.52	3.11	13.15				
No.69	0.51	3.24	13.39				
No.70	0.52	3.16	13.25				
No.71	0.53	3.05	13.03				
No.72	0.54	2.87	12.83				
No.73	0.55	2.63	12.55				
No.74	0.56	2.49	12.36				
No.75	0.67	2.86	10.68				
No.76	0.59	2.30	11.88				
No.77	0.60	2.16	11.66				
No.78	0.61	2.03	11.43				
No.79	0.82	2.80	8.94				