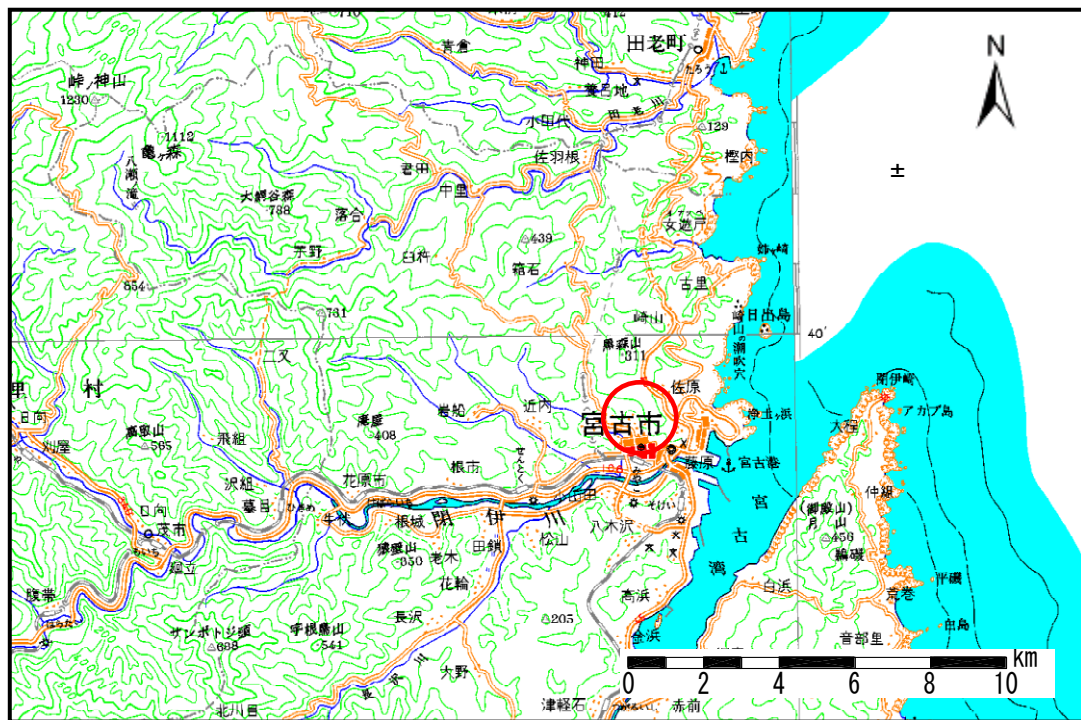


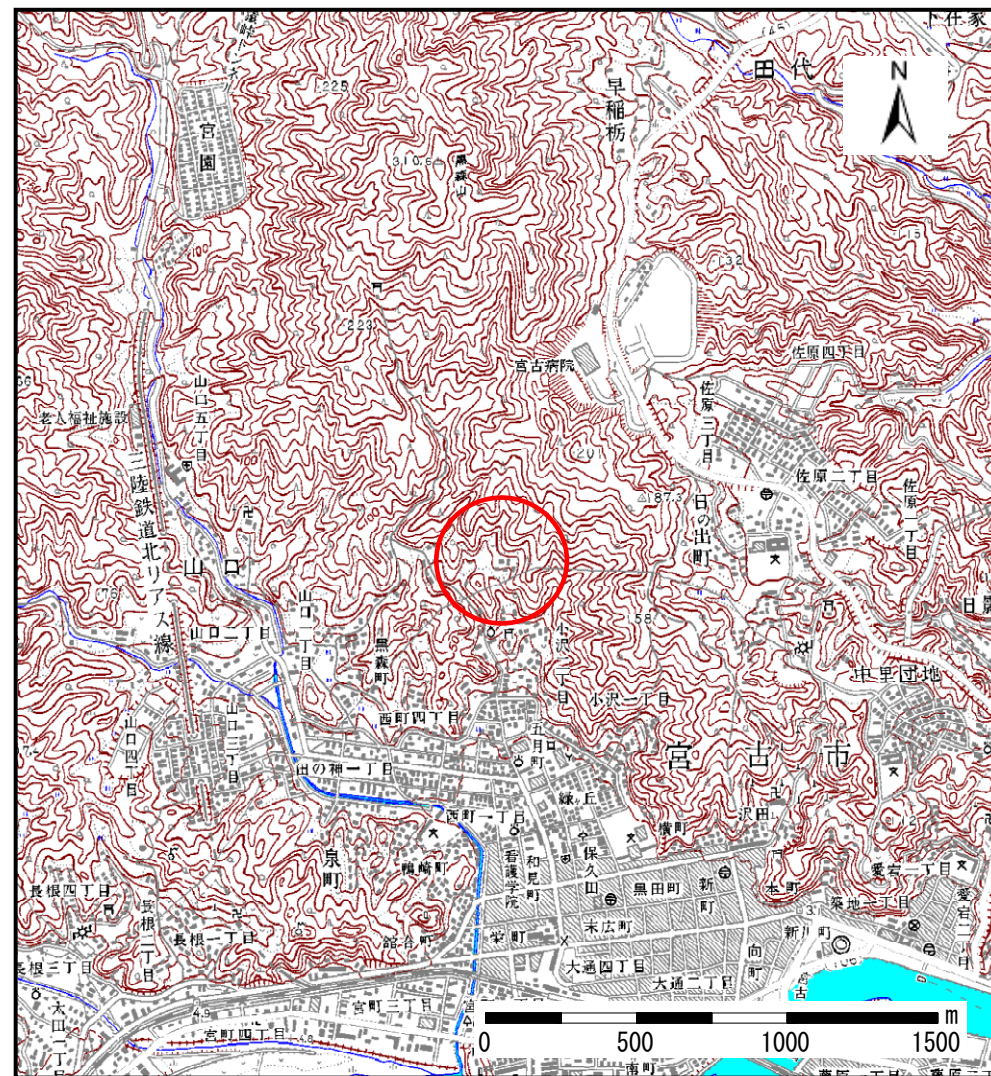
土砂災害防止に関する基礎調査(土石流)

表紙 位置,位置図

自然現象の種類	土石流
溪流番号	A093030
水系名	閉伊川
河川名	山口川
溪流名	小沢(3)
所在地	岩手県宮古市小沢2丁目6
調査機関	岩手県宮古地方振興局



概況図(S=1:200,000)



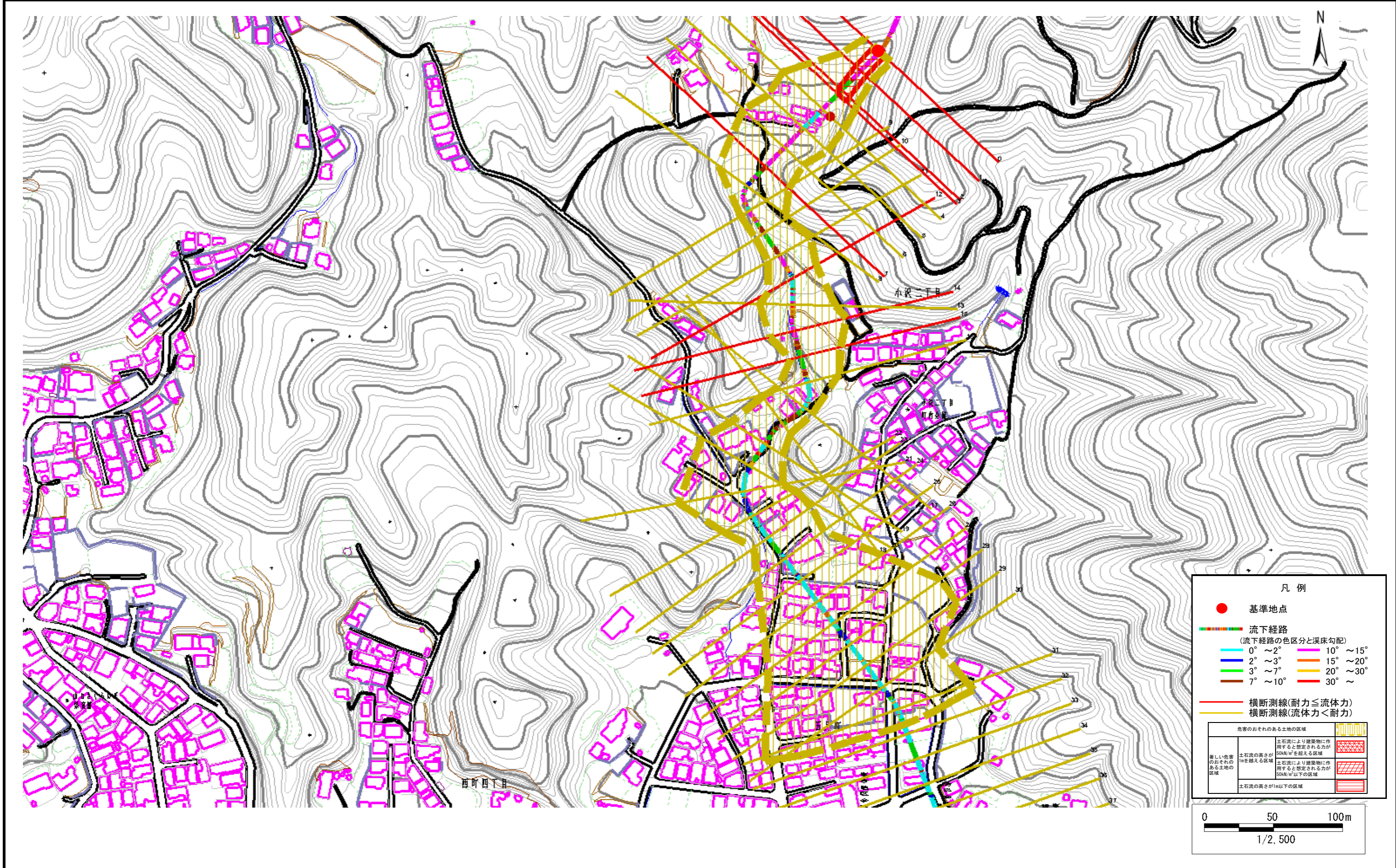
位置図(S=1:25,000)

土石流区域調査

様式3-1 危害のおそれのある土地、著しい危害のおそれのある土地の設定図

調査年度 平成17年度

溪流の位置	溪流番号	A093030	溪流名	小沢(3)	所在地	岩手県宮古市小沢2丁目6
-------	------	---------	-----	-------	-----	--------------



土石流区域調査

様式3-2 建築物に作用すると想定される衝撃に関する事項

調査年度	平成17年度
------	--------

溪流の位置	溪流番号	A093030	溪流名	小沢(3)	所在地	岩手県宮古市小沢2丁目6	
横断測線番号	土石流の高さh(m)	土石流の流体力Fd(kN/m ²)	建築物の耐力P2(kN/m ²)	横断測線番号	土石流の高さh(m)	土石流の流体力Fd(kN/m ²)	建築物の耐力P2(kN/m ²)
No.0	0.87	43.06	8.57	No.27	0.35	2.17	19.00
No.1	0.86	42.01	8.65	No.28	0.37	1.88	18.15
No.2	0.62	24.75	11.39	No.29	0.38	1.77	17.87
No.3	0.62	23.99	11.37	No.30	0.41	1.32	16.41
No.4	0.39	11.79	17.43	No.31	0.42	1.28	16.25
No.5	0.35	9.62	19.05	No.32	0.42	1.28	16.23
No.6	0.35	9.24	19.36	No.33	0.41	1.35	16.64
No.7	0.51	15.10	13.49	No.34	0.39	1.47	17.32
No.8	0.35	8.12	18.97	No.35	0.43	1.22	16.00
No.9	0.34	7.41	19.48	No.36	0.42	1.28	16.34
No.10	0.52	12.78	13.27	No.37	0.44	1.16	15.70
No.11	0.35	6.66	19.31				
No.12	0.60	13.84	11.70				
No.13	0.35	6.00	19.34				
No.14	0.58	12.81	12.20				
No.15	0.61	14.02	11.52				
No.16	0.35	6.08	19.47				
No.17	0.34	5.19	19.71				
No.18	0.34	5.21	19.75				
No.19	0.34	4.75	19.86				
No.20	0.34	4.82	19.98				
No.21	0.34	4.31	19.96				
No.22	0.34	3.60	19.96				
No.23	0.34	3.57	19.95				
No.24	0.35	2.56	19.31				
No.25	0.35	2.35	19.03				
No.26	0.36	2.05	18.53				