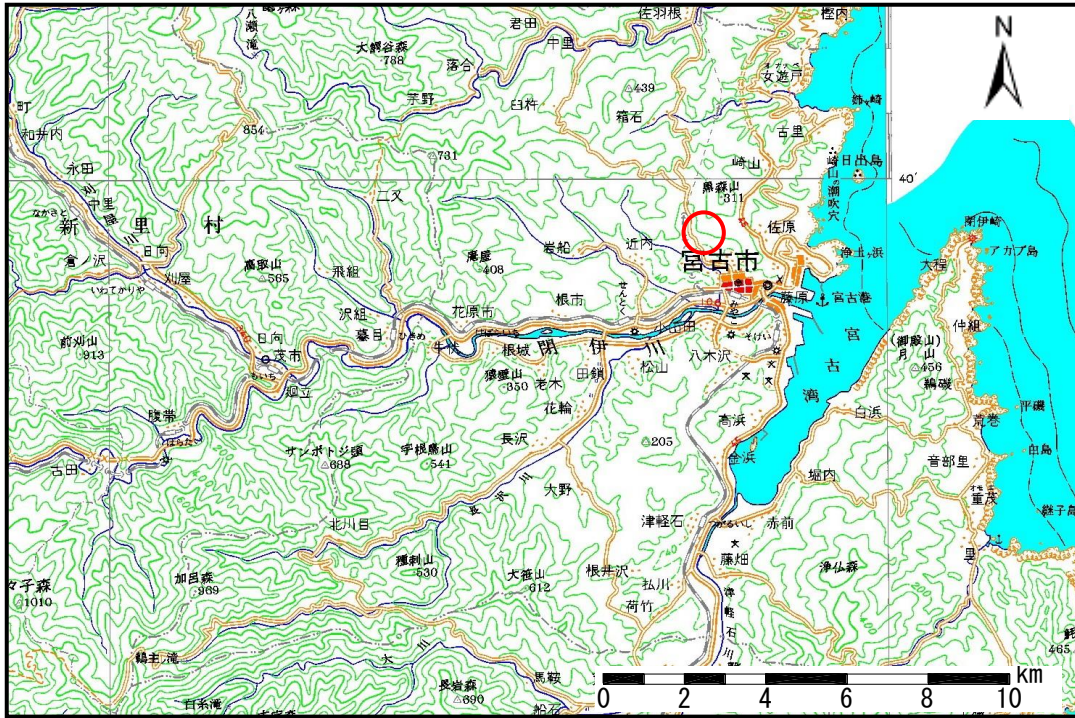


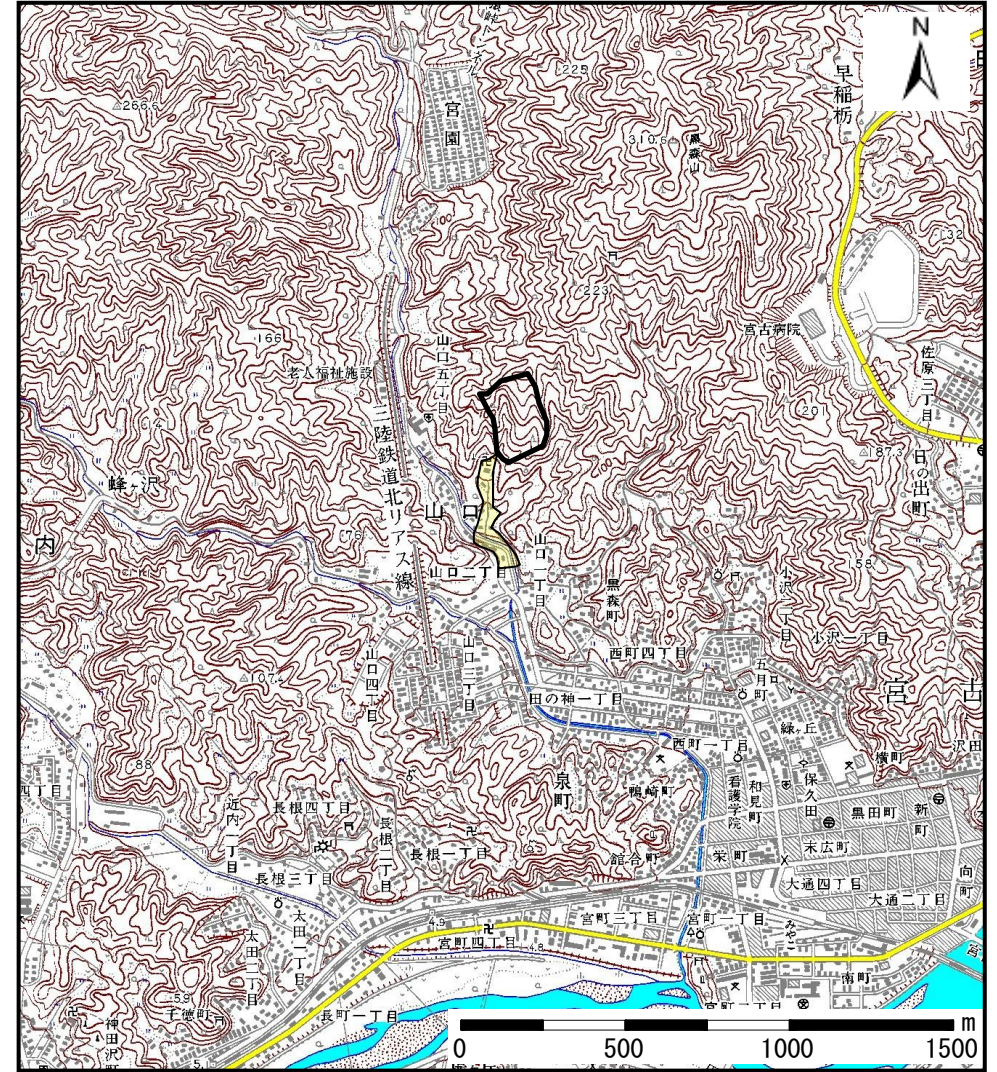
# 土砂災害防止に関する基礎調査(土石流)

表紙 位置,位置図

自然現象の種類	土石流
溪流番号	A093025
水系名	閉伊川
河川名	山口川
溪流名	山口の沢(3)-1
所在地	宮古市山口一丁目
調査機関	宮古地方振興局土木部



位置図(S=1:200,000)



位置図(S=1:25,000)



## 土石流区域調査

様式3-2 建築物に作用すると想定される衝撃に関する事項

調査年度 平成17年度

溪流の位置	溪流番号	A093025	溪流名	山口の沢(3)-1	所在地	宮古市山口一丁目	
横断測線番号	土石流の高さh(m)	土石流の流体力Fd(kN/m <sup>2</sup> )	建築物の耐力P2(kN/m <sup>2</sup> )	横断測線番号	土石流の高さh(m)	土石流の流体力Fd(kN/m <sup>2</sup> )	建築物の耐力P2(kN/m <sup>2</sup> )
No. 0	0.516960522	22.7799702	13.43364426	No. 27	0.261248603	0.743545359	25.3093523
No. 1	0.439392404	18.03055363	15.56758779	No. 28	0.267401396	0.695758905	24.75552499
No. 2	0.362341254	12.40759389	18.60029034	No. 29	0.297517407	0.526085939	22.37603198
No. 3	0.355168164	10.57439084	18.94999531				
No. 4	0.282494789	5.93091078	23.49937652				
No. 5	0.236859432	4.447118722	27.78848324				
No. 6	0.235902762	4.483261156	27.89619934				
No. 7	0.236779344	4.450127583	27.79746721				
No. 8	0.224841356	3.600028402	29.20836339				
No. 9	0.219910731	3.186242851	29.83587657				
No. 10	0.215651612	2.727492014	30.40106823				
No. 11	0.213453151	2.045355751	30.70164837				
No. 12	0.208905079	2.135384078	31.34358931				
No. 13	0.210073337	2.111699558	31.17603749				
No. 14	0.20660844	2.183121363	31.67850627				
No. 15	0.207640291	2.161477598	31.52711429				
No. 16	0.20981463	2.116910335	31.21298023				
No. 17	0.213862505	1.932757653	30.64521133				
No. 18	0.21415406	1.881179478	30.6051468				
No. 19	0.214477324	1.834889641	30.56085242				
No. 20	0.215289694	1.744844983	30.45012791				
No. 21	0.213263248	1.778161862	30.72790374				
No. 22	0.219050394	1.497927124	29.94827012				
No. 23	0.222286971	1.365185456	29.52997468				
No. 24	0.236094852	1.036828563	27.87450076				
No. 25	0.242001956	0.947331073	27.22408417				
No. 26	0.257125651	0.779311909	25.6953383				